

Een schitterende jas voor het Gouverneblok

Na jaren van utilitaire renovaties waren de 4 bouwblokken van Studio 8 aan de Gouvernestraat en Diergaardesingel sleets geworden. De expressieve details gesneuveld in de vervanging met kunststof kozijnen en de kleuren verpletst tot grijs en lichtblauw. Daarnaast hadden bewoners al lang last van slapers en gebruikers op de open galerij. DaF-architecten heeft de technische gevelrenovatie aangegrepen om een nieuw kleuren schema op te stellen voor het blok. Bovendien is een afsluiting voor de galerijen ontworpen die past bij het monumentale karakter van het trappenhuis. Zo heeft een van de iconen van de Rotterdamse stadsvernieuwing zijn theatraal optimisme terug gekregen.

Ben Hoek, van Studio 8 was in 1976 één van de jonge architecten die in opdracht van de Actiegroep het Oude Westen en de Maatschappij voor Volkswoningen de stadsvernieuwing in het Oude Westen vormgaf. Anders dan in de latere Rotterdamse stadsvernieuwing was er hier ruimte voor experiment. Dat richtte zich vooral op het wonen aan de straat. In de voorafgaande jaren '60 vond men de straat ongeschikt om aan te wonen. Woningblokken stonden in het groen, het liefst met een voetpad voor de deur. In het Oude Westen werd de straat van de oude volksbuurten herontdekt als stedelijk publiek domein. Een plek van ontmoeting en levendigheid. De woningen moesten met de woonkamers gericht zijn op de straat en niet op de privétuin zoals in de groeikernen van die tijd.

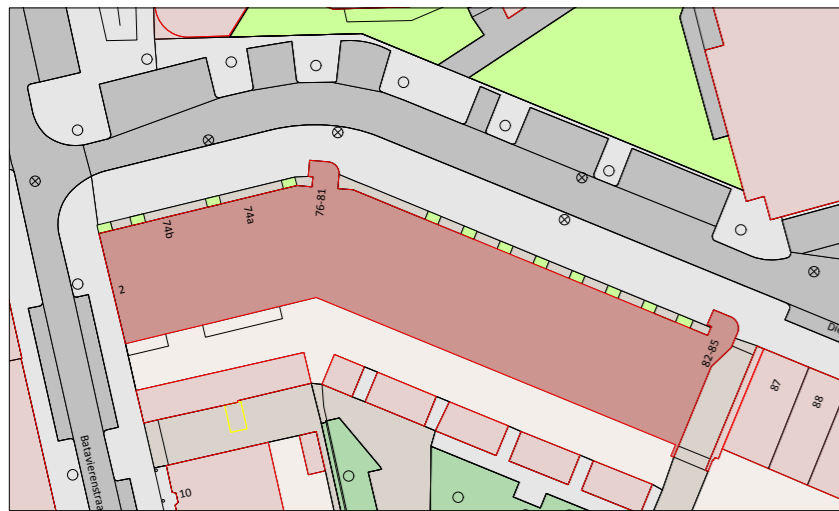
Om dit te bereiken heeft de architect de woningblokken aan de Gouvernestraat teruggelegd. Door de vooruitgeschoven trappenhuisen is een straatplein ontstaan waar woonkamers en getrapte galerijen op uitkijken. De route van straat naar woning is uitgesproken theatraal met coulissen en balkons van waaruit men ziet en gezien wordt. Het oorspronkelijke kleurschema met gele baksteen en de sterke contrastkleuren rood beneden en groen boven versterkt dit theatrale en open karakter. Ben Hoek heeft zich hiervoor laten inspireren door de bedrijfsruimtes die hier voorheen waren.

Vanaf 2020 is DaF-architecten samen met bewoners en opdrachtgever Woonstad aan de slag gegaan om deze woonblokken niet alleen technisch te renoveren (gevel en afsluiting) maar ook hun expressief karakter terug te geven.

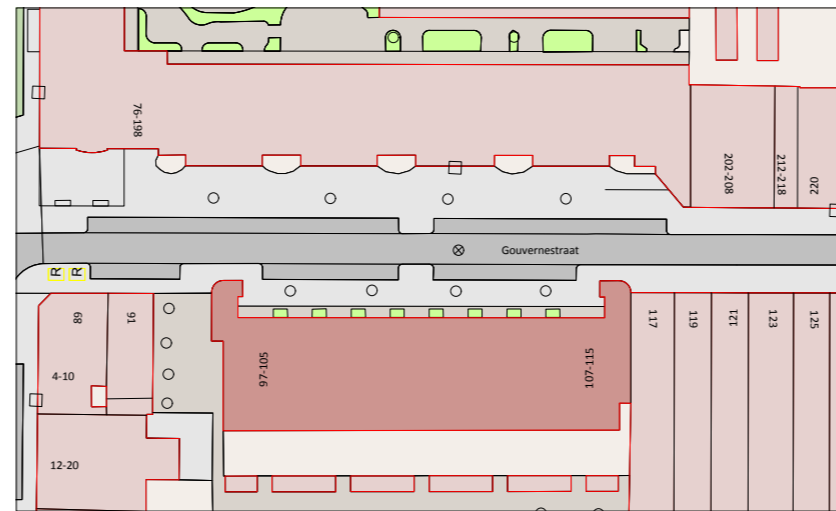
Restauratie paste niet binnen de financiën van het project en was gezien de verdwenen details ook niet op zijn plaats. Wat wel kon was het vervangen van de kunststof kozijnen door hout en daarmee de indeling van de kozijnen herstellen. Na historisch onderzoek en een ontmoeting met Ben Hoek konden we een kleurschema voorstellen waarin de oorspronkelijke opdeling tussen boven en beneden terugkwam. Voor een kleurenwijziging moest de meerderheid van de bewoners hun toestemming geven. Om de bewoners te informeren en te betrekken zijn een aantal varianten als proef opgezet en is er een buitententoonstelling georganiseerd met historische foto's. De bewoners wilden de afsluiting van het trappenhuis beneden aan de straat. Door de toevoeging van een lantaarn is het een expressieve entree geworden.

Dankzij de zorgvuldigheid en het historisch besef van Woonstad hebben we dit uitgebreide proces met bewoners en opdrachtgever kunnen doorlopen en staat er nu een resultaat waar iedereen trots op is.

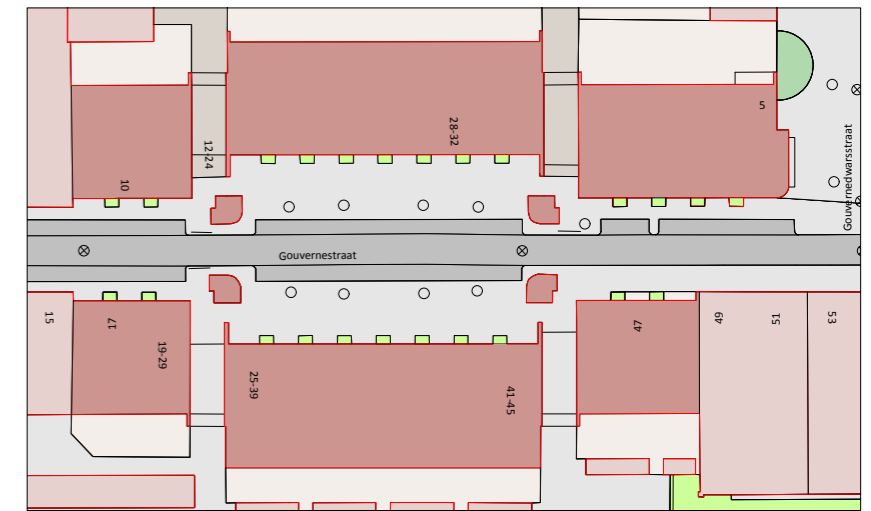




Diergaardesingel



Gouvernestraat blok 1



Gouvernestraat blok 3&4

Kleuren door de jaren heen

Oplevering 1979



- Beganegrand en koepels: Ossebloed rood
- Puien verdiepingen en erkers: 2 tinten groen

begin jaren 90?



- alle kozijnen blauw, vlakken wit
- koepels donker grijs
- balustrades nog rood

2020



- alle kozijnen kunststof: blauw, vlakken wit
- koepels donker grijs
- balustrades glas

Erkers en puien in ingetogen groen liggen visueel terug, dit zorgt met felle kleur benden voor mooie gelaagdheid

door het felle rood vormt de onderste plint, samen met trappen, een naar voren komende eenheid



Balkon steunen en randen vormen één geheel

T-thema in pui en brievenbussen

oud



A/A'

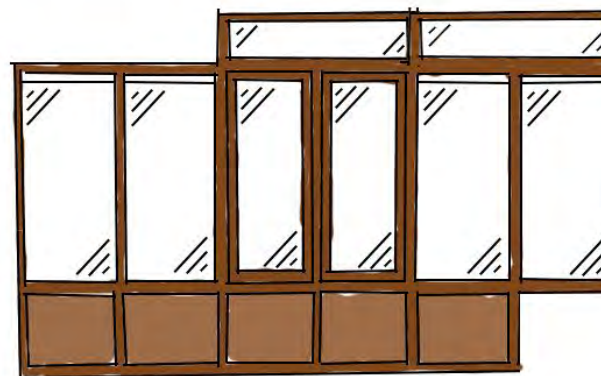


B

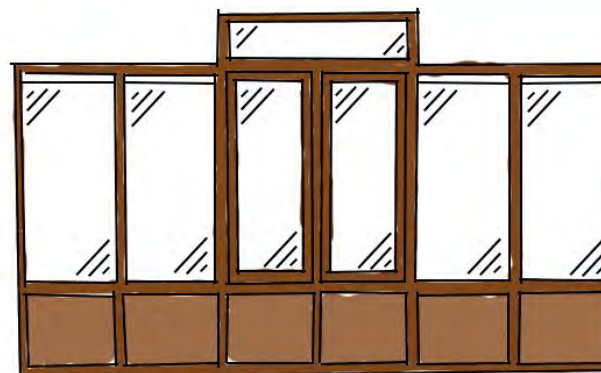


C/C'

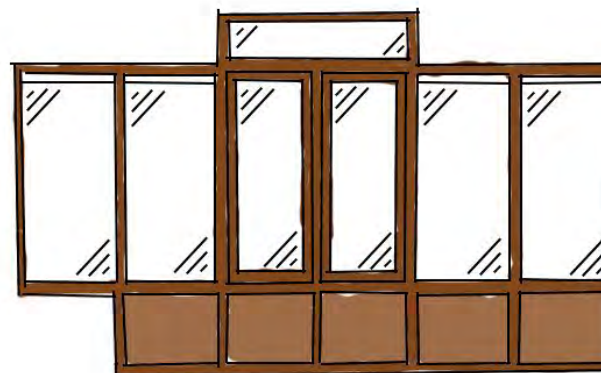
Nieuw



A/A'



B



C/C'

BLOK 3: 2xA, 2xA'

BLOK 4: 1xA, 2xA'

TOTAL: 3xA, 4xA'

BLOK 3: 8xB

BLOK 4: 10xB

TOTAL: 18xB

BLOK 3: 1xC, 1xC'

BLOK 4: 1xC, 2xC'

TOTAL: 2xC, 3xC'

WOOG

tekening:	Kozijnstaat ABC	nr.:	xx.xx	schaal:	paperformaat:
project:	Portieken Gouvernestraat	loc:	VO		A3
locatie:	Gouvernestraat	datum:	10.06.2020	DaF-architecten Beukelsdijk 101 3021 AE Rotterdam t: 010-2621706 info@dafarchitecten.nl www.dafarchitecten.nl	
opdrachtgever:	Woonstad Rotterdam	gewijzigd:	15.06.2020		



- daklijst en dakje erker een geheel maken
- erker in één kleur of ton-sus-ton met panelen
- donkerdere kleur zodat contrast met gele baksteen ontstaat
- balkon draagconstructie in zelfde lichtgrijze kleur als balustrade rand
- onderuit stekende stijl op buitenhoek erker terug brengen
- ventilatie in glas, zonder extra tussendorpel



- links kleur optie 1, rechts kleur optie 2
- kozijn donker, panelen en draaiende delen lichter
- aluminium blank

begane grond bruin

- kozijnen:
RAL 8008 olijf bruin
- panelen: NCS S5020 Y30R

alternatief

- kozijnen:
RAL 8025 bleek bruin
- panelen: NCS S5020 Y50R

Voorgevel kleuren definitief



zetwerk onder erker:
Colorcoat S6005 B80G: Merlin
Grey

lichtgrijs RAL 7044 Zijdegrijs

borstwering:
NCS 5040-Y50R zoals kozijnen
begane grond

paneel boven kozijn:
NCS 5040-Y50R zoals panelen in
kozijnen begane grond

leuning en toekomstig hekwerk:
RAL 7039 kwartsgrijs

deur NCS 4050-Y50R
Paneel NCS 5040-Y50R

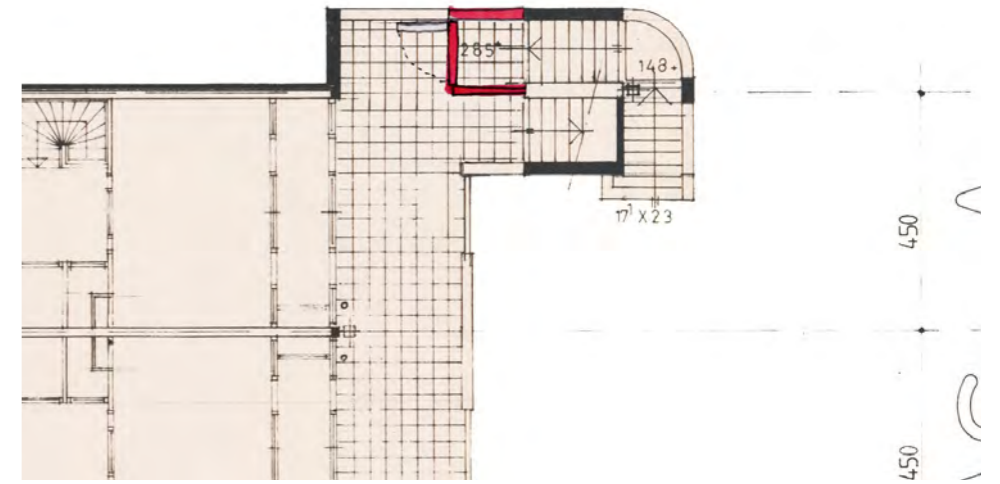
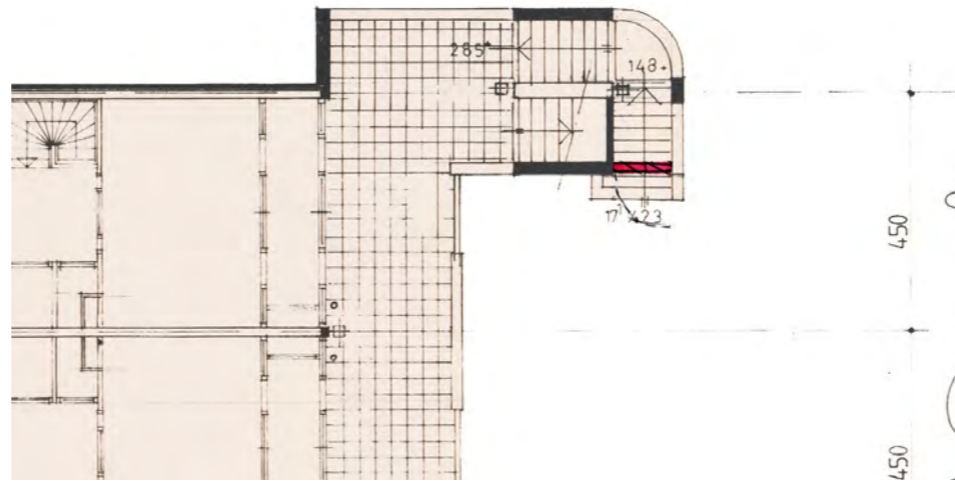
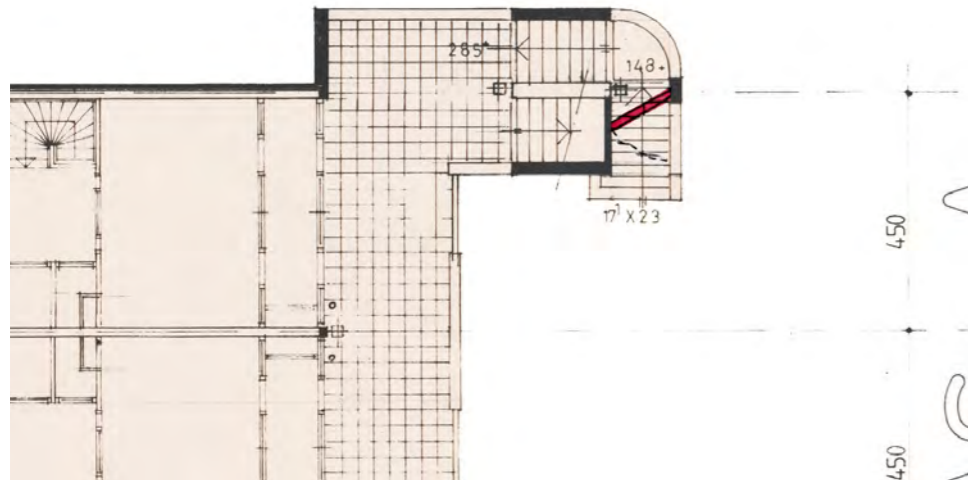
verdiepingen grijsgroen

- grijs groen kozijnen:
S6005-B80G
- grijs groen panelen:
S4005-G20Y
- dakrand: Colorcoat S6005
B80G: Merlin Grey

begane grond bruin

- kozijnen:
- Kozijn NCS 4050-Y50R
 - Paneeltjes NCS 5040-Y50R

Portiekafsluit opties



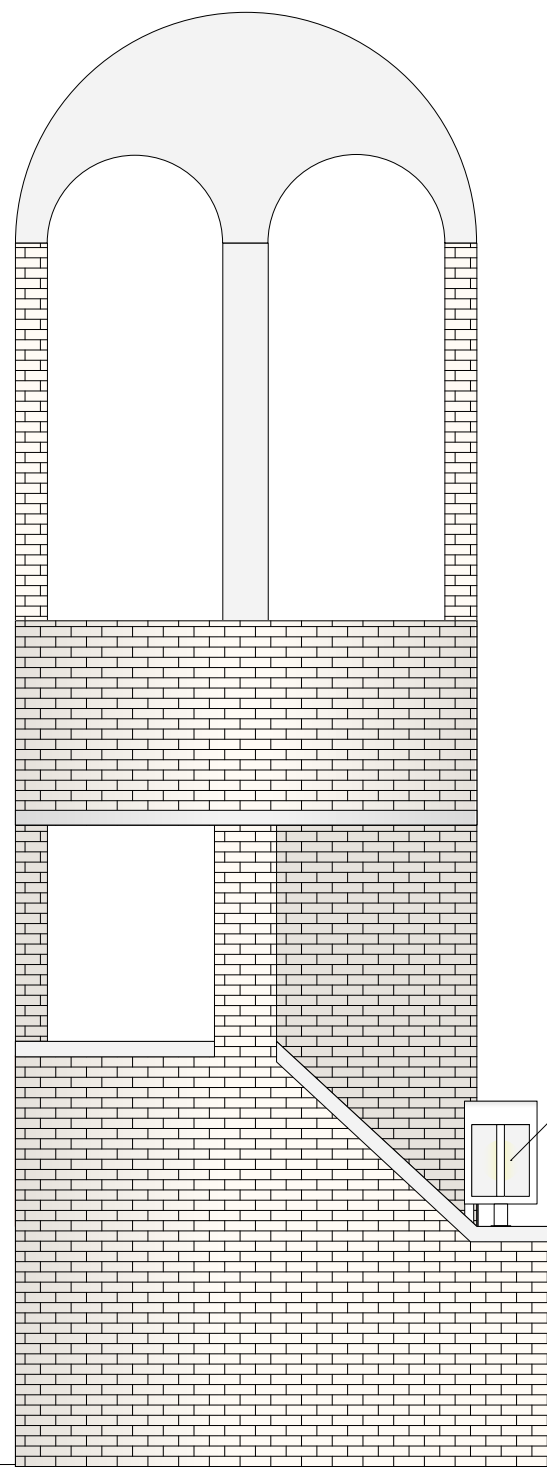
optie 1
diagonaal hek



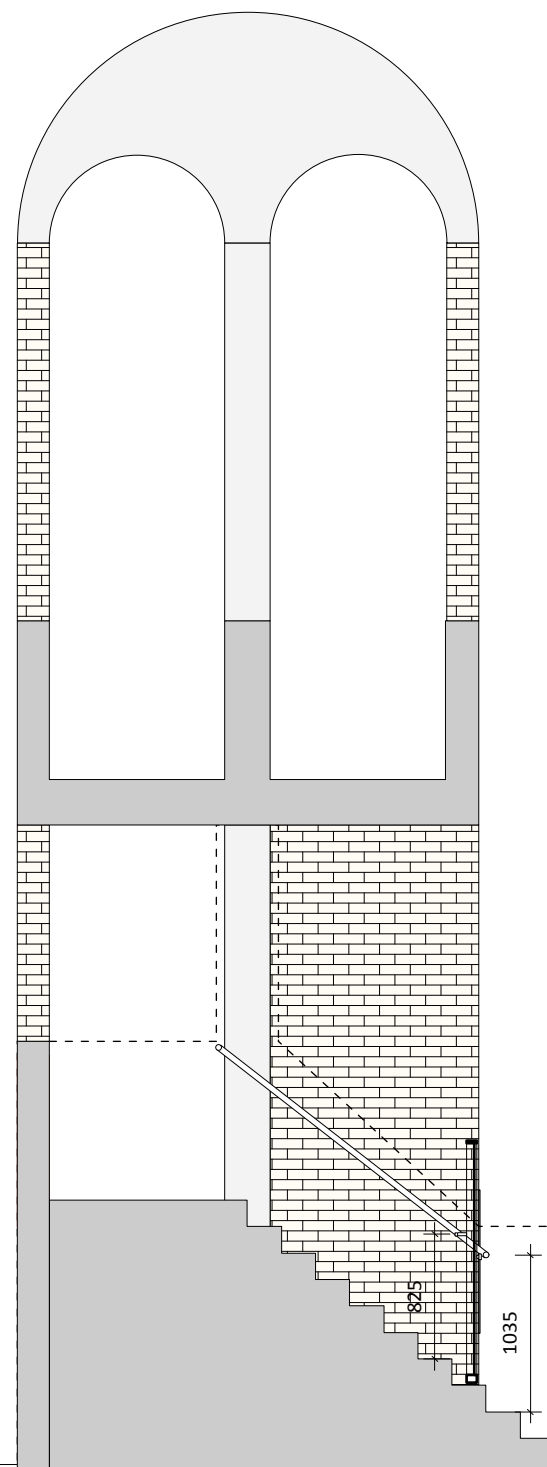
optie 4
lager hek vooran



optie 3
hek op 1e verdieping



zijaanzicht

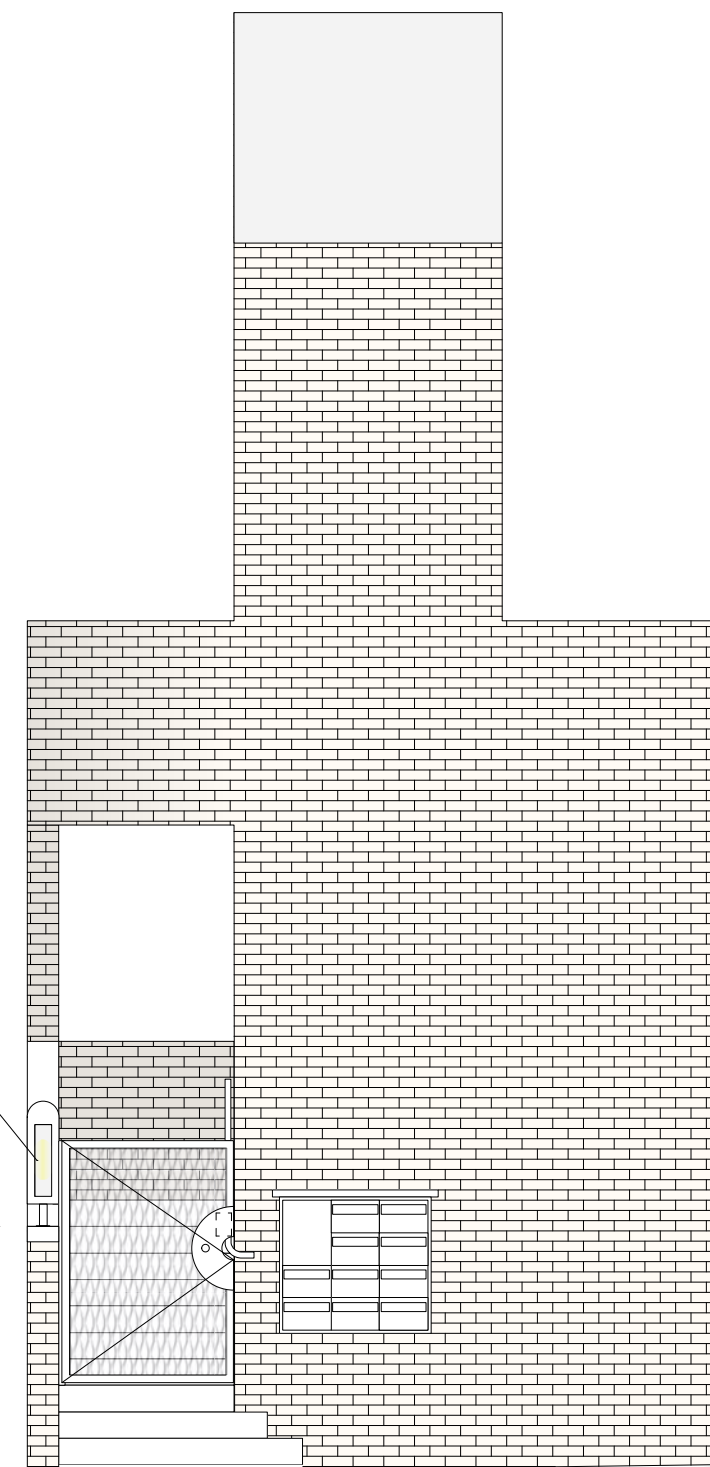


doorsnede



vulling hekwerk:
strekmetaal gecoat, grijs zoals de brievenbussen
vrij open, maar zodat een hand er niet door kan

lantaarn
en tevens overklim obstakel



vooraanzicht

Portiek afsluit hek optie 2

WOOG	titel:	nr:	schaal:	papierformaat:
	afsluit hek	02	1:50	A3
	project:	VO		
	Portieken Gouvernestraat			
	Beukelsdijk 101			
locatie:				
Gouvernestraat		30-09-2019		
opdrachtgever:		gewijzigd:		
Woonstad Rotterdam		-		
				DaF-architecten Beukelsdijk 101 3021 AE Rotterdam t: 010-2621706 info@dafarchitecten.nl www.dafarchitecten.nl