



BLIND  
*Pig*  
SPIRIT FLAVORED CIDER

WEENA

WEENA

**HEINEKEN** Interior Design

## Situatie/verantwoording

In het Financial District te Rotterdam is het horecabedrijf Weena gesitueerd. De huidige ruimte stond leeg en het idee ontstond om hier ter verrijking van het kantoorgedeelte een horecabedrijf te vestigen. Weena is de grote zus van Bokaal en kenmerkt zich door een drink/eetgedeelte op de begane grond en een zaalgedeelte op de 1<sup>e</sup> verdieping. Aan de buitenzijde is het terras gesitueerd, uitkijkend op de hoogbouw.

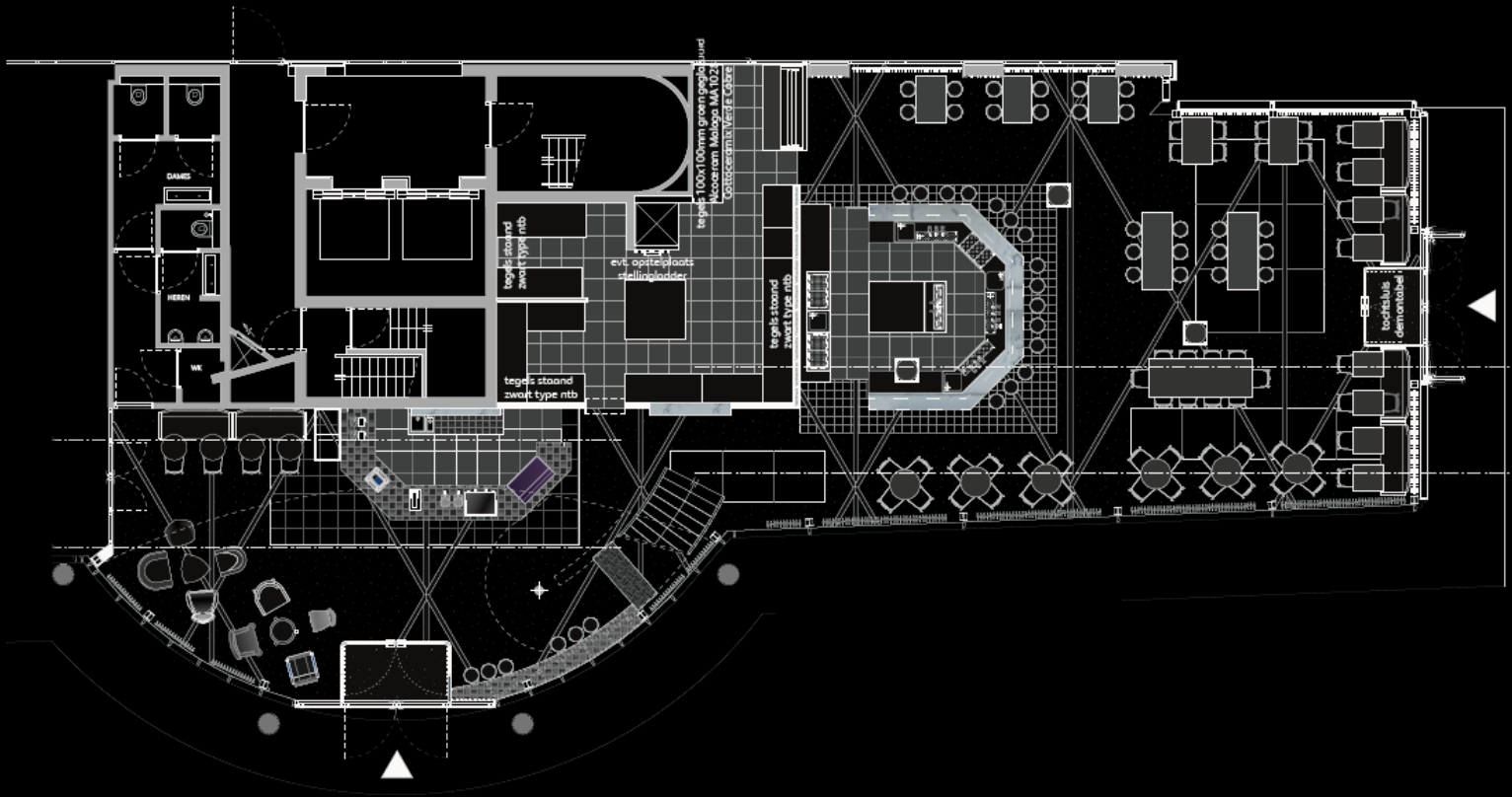
Op de begane grond is de centraal gelegen bar, met aan drie zijden ramen, die voor een optimaal contact met de buitenambiance zorgen. Ten behoeve van de borrel en lunch zijn respectievelijk rondom de bar verhoogde zitjes gesitueerd, aan de voorzijde lage. Een half open keuken zorgt voor transparantie van bereiding, een vitrine voor produktaanbod met name ten behoeve van de borrel.

Uit oogpunt van de ambiance is aan het betonnen plafond een willekeurige aaneenschakeling van open kubussen bedacht, uitgevoerd in staal. In elke kubus is ruimte voor een typisch horeca sfeerelement, zoals o.a. produkten, bierinstallatie, verlichting, materialisatie en planten.

Dit plafond geeft intimiteit en zorgt door zijn openheid voor behoud van het de ruimtelijkheid.

De vloerafwerking is een kunststof gietvloer, ingelegd met diverse tegelpatronen van keramiek en natuursteen en een willekeurige houten belijning.





FLOORPLAN

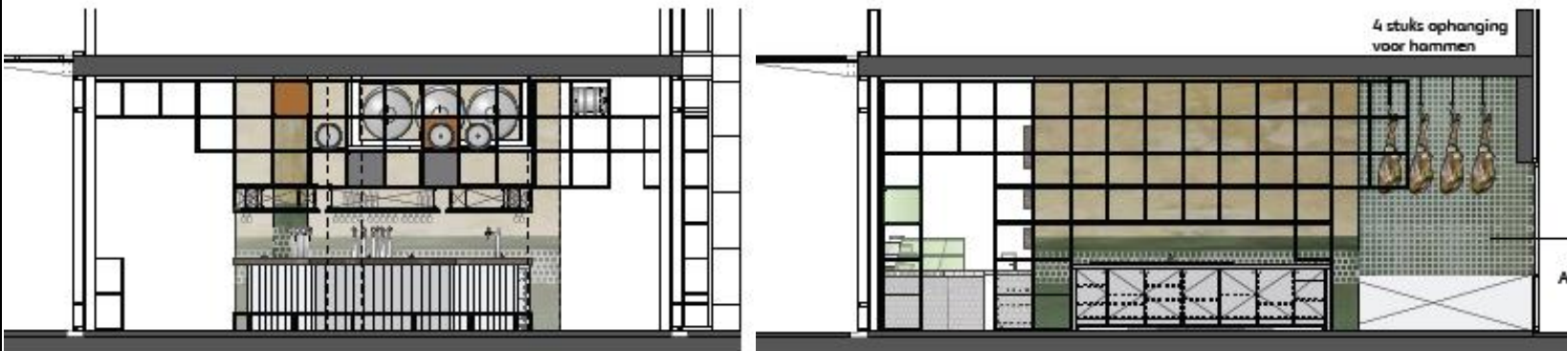
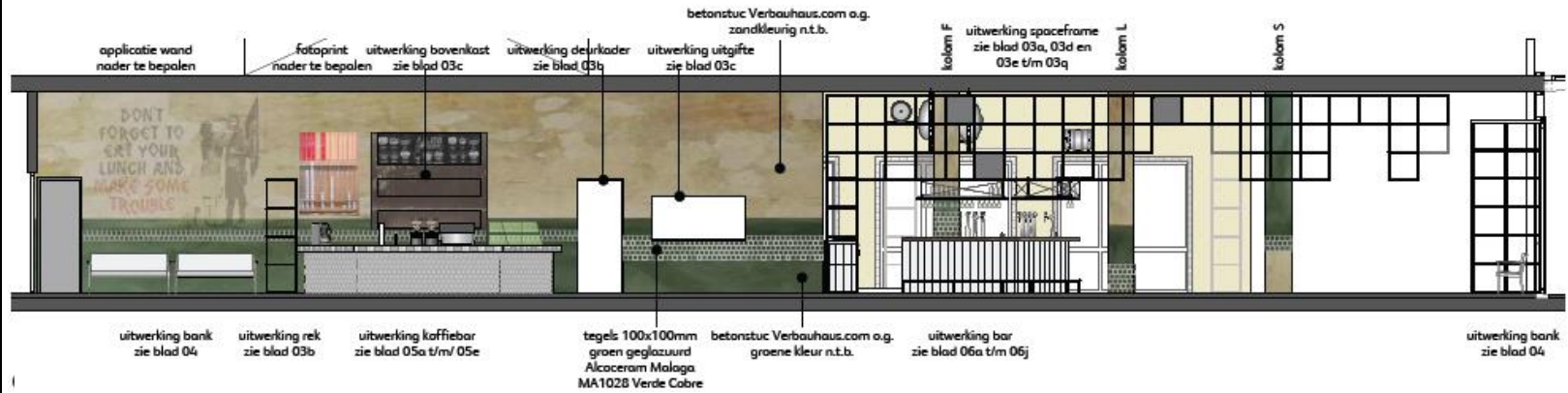






3D view frame structure





Sections





impression



Credits :

- Opdrachtgever en ondernemer Ron de Jong
- Ontwerp Heineken Interior Design/Ferry Tabeling en Tamara de Jong
- Interieurbouw P. Wuister Bouw BV
- Realisatie zomer 2016
- Lokatie Weena 202 Rotterdam /[www.weenarotterdam.nl](http://www.weenarotterdam.nl)
- Fotografie D.Vuurman/M.Kuijper

