

SAMEN AAN DE SCHIE



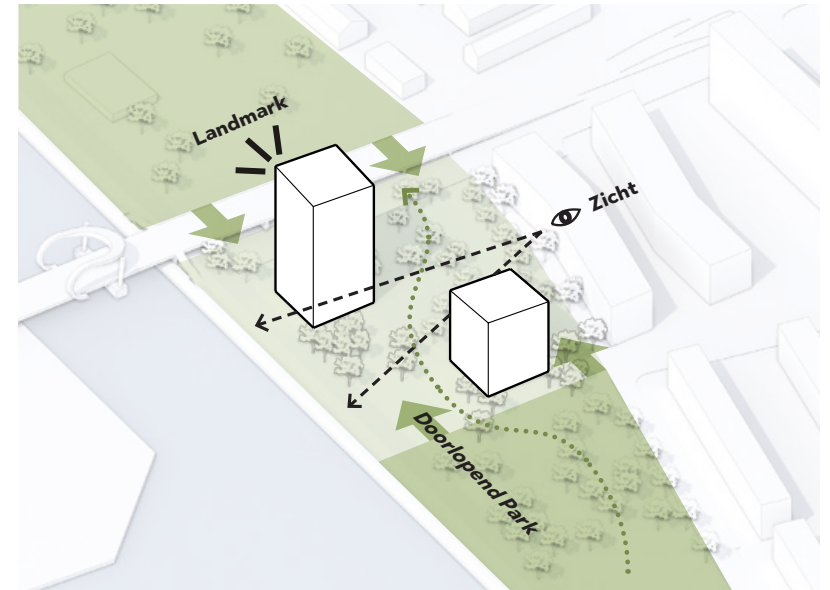
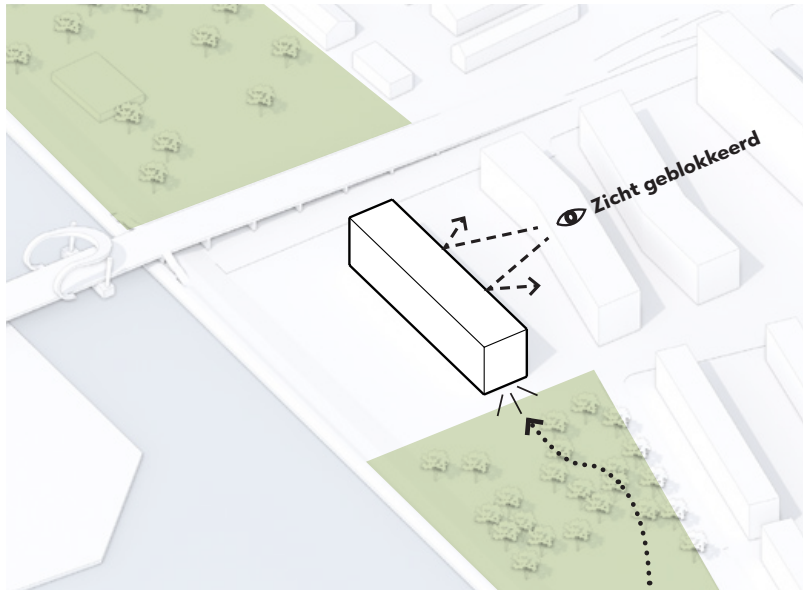
SAMEN AAN DE SCHIE

Twee elegante torens in een doorlopend park

Aan de Delfshavense Schie zijn twee woontorens gerealiseerd met 76 huurwoningen, vooral in het middeldure segment. Deze ontwikkeling maakt deel uit van de transformatie van de naoorlogse wijk Welschen in Overschie. De locatie ligt aan de rand van de wijk, buiten de rooilijnen van de bestaande strokenbouw, en vormt het sluitstuk van een oeverpark.

WE architecten won de architectenselectie met een onderscheidend voorstel: in plaats van de strokenbouw voort te zetten, ontwierp het bureau twee slanke torens. Hierdoor bleef het oeverpark behouden, behielden omwonenden hun uitzicht op het kanaal en kregen alle woningen overhoeks uitzicht zonder onaantrekkelijke galerij. De hoogste toren, gelegen naast de Spaanse brug, fungeert als baken aan de entree van de wijk. De tweede lagere toren vormt een zachte overgang naar de bestaande bebouwing. Binnen een heldere structuur is een gevarieerd woningaanbod opgenomen. De algemene ruimten zijn met zorg ontworpen, met een dubbelhoge entree, eikenhouten accenten bij de woningtoegangen en aandacht voor details.

Het park, ontworpen door Felixx landschapsarchitecten, wordt geaccentueerd met gemaaide verblijfsplekken en natuurlijke zones. Om dichte plinten met bergingen te voorkomen, is het landschap over de bergingen heen geglooid. Met de toevoeging van deze twee elegante torens is niet alleen het woningaanbod in Overschie verrijkt, maar is ook de verbinding tussen de naoorlogse wijk en het landschap versterkt.



GEVRAAGD: STROKENBOUW

- Blokkeert park
- Blokkeert uitzicht bestaande woningen
- Galerij-typologie met een duidelijke achterkant

VOORGESTELD: TWEE TORENS

- Doorlopend park
- Uitzicht bestaande woningen op kanaal
- Alzijdige torens





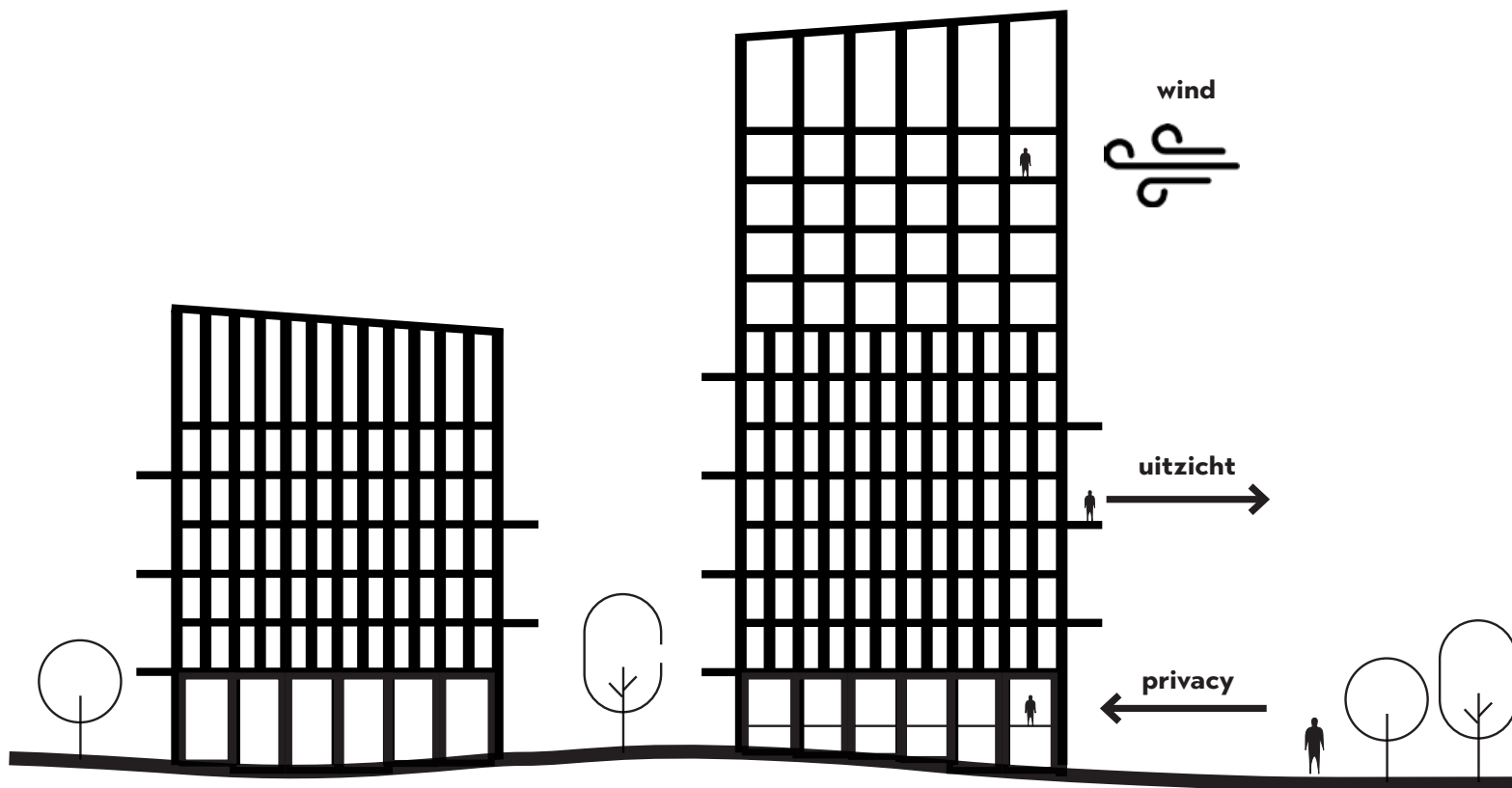


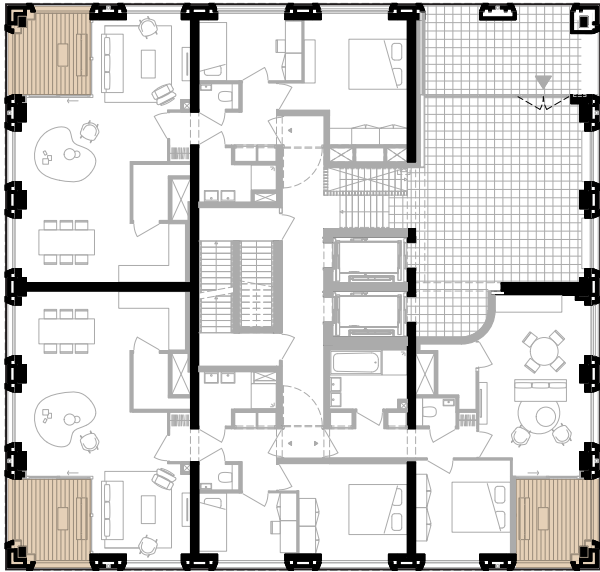




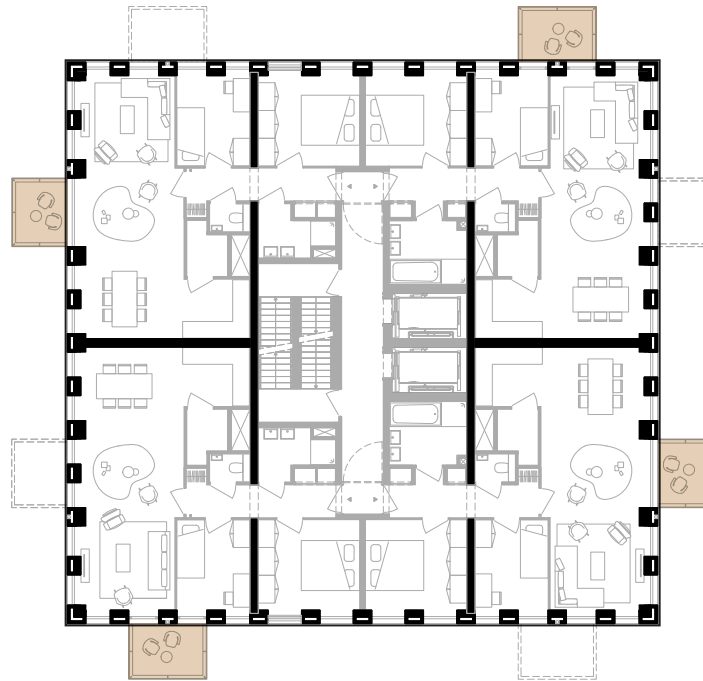




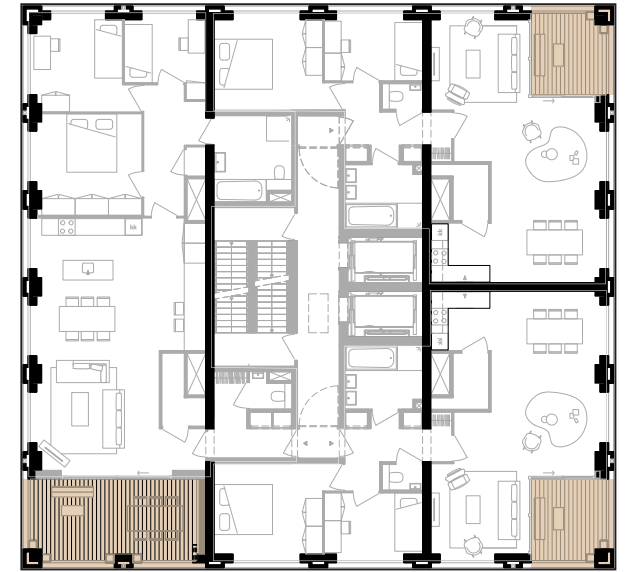




PLINT



TUSSEN VERDIEPINGEN



BOVENSTE VERDIEPINGEN