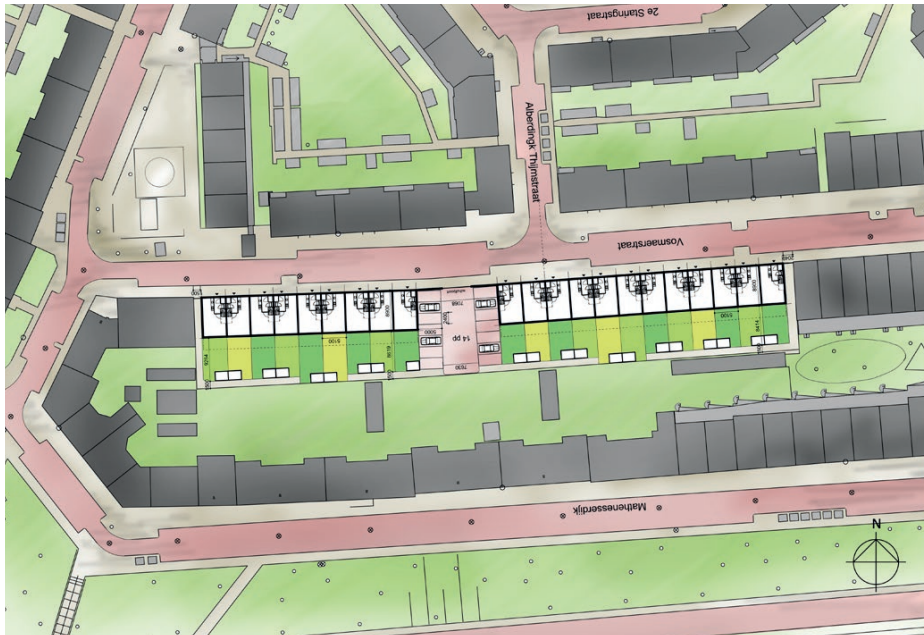


In 2013 heeft Venster Architecten de architectenselectie gewonnen voor de herstructurering van de Staringbuurt in Rotterdam Spangen.

Spangen is een wijk met zeer hoge cultuurhistorische waarde. Van oudsher was Spangen een wijk waar het experiment met vernieuwende woningtypes niet geschuwd werd. Bovendien is dit de eerste wijk waar de gemeente Rotterdam planmatig 'volkswoningbouw' ging realiseren. Voor het eerst sinds de speculatiebouw sinds 1870 werd er per gebouw door één architect een bouwplan uitgewerkt. Nieuw was dat architectonische ensembles werden opgebouwd vanuit het straatbeeld: architecten werkten niet per bouwblok maar per tegenoverliggende straatwanden hun ontwerpen uit. Meerdere architecten hebben oorspronkelijk in de Staringbuurt ontworpen, o.a. de nationaal gerenommeerde architect Granpré Molière. Tijdens de stadsvernieuwing zijn veel van de oorspronkelijke karakteristieke architectonische details helaas aangetast.

De Staringbuurt is één van de laatste projecten in de (succesvolle) renovatie en herstructurering van Spangen. Spangen bestaat uit symmetrisch gevormde buurten. De Staringbuurt ligt aan de hoofdstructuur van Spangen, de Nicolaas Beetsstraat die onderdeel is van de ringvormige straatstructuur die alle buurten van Spangen als het ware aan elkaar rijgt.

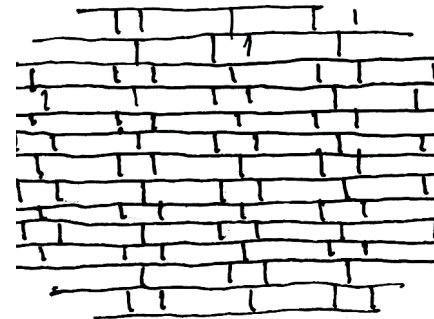
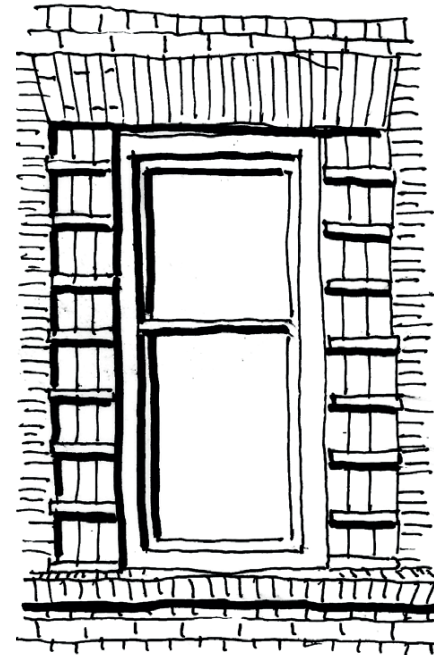
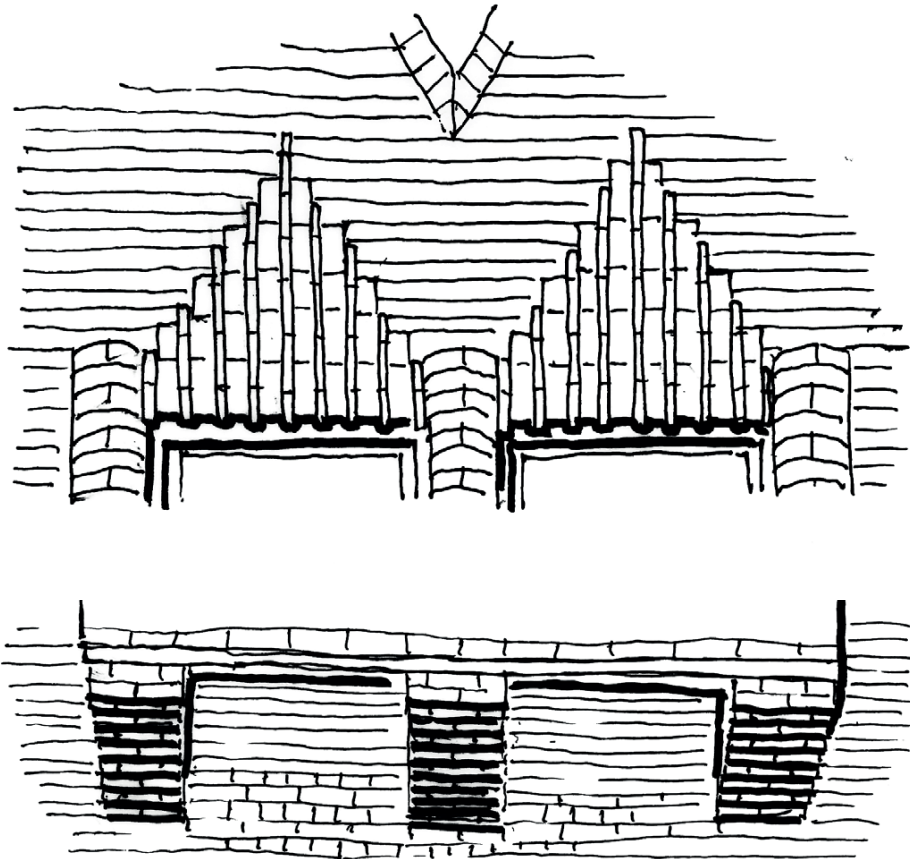




ANNO 2015



De toepassing van metselwerk in Spangen heeft een hoge vlucht genomen. Op het eerste gezicht zijn de straatwanden van eenvoudig metselwerk gemaakt. Bij nadere beschouwing gaat er een wereld van baksteenaccenten open. Vele verschillende ornamenten en accenten in de gevels zijn in metselwerk gerealiseerd. In ons selectiedocument hebben we enkele analyse schetsen van toepassingen van metselwerk geanalyseerd. Staand en Noors verband is veel toegepast voor de basisgevels. Plasticiteit wordt gemaakt met uitstekende en terugliggend metselwerk. In ons ontwerp hebben we ons door de bestaande wijk laten inspireren. Ambachtelijkheid en architectonische ensembles die voor een eenheid per straat zorgen zijn uitgangspunt.



analyse metselwerkt toepassingen Spangen

De nieuwbouw van fase 1 behelst 21 energieneutrale huurwoningen in de Vosmaersraat.

De straatwand is opgebouwd als een weefwerk met de duidelijke hiërarchische principes van Spangen: blok - beuk - kozijn - metselwerk

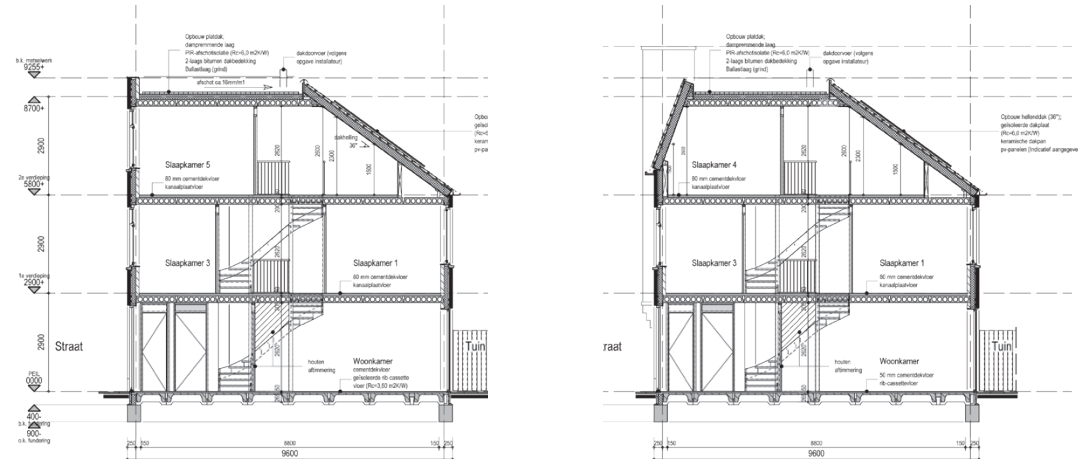
Het hoofdrítme van het blok wordt gevormd door vijf verticale torentjes. Eén van deze elementen is gepositioneerd in de as van de Alberdingk Thijmstraat, als beëindiging van de zichtas. De muur van de parkeerhof is geïntegreerd in de totaalcompositie

Verdere geleiding is gevonden in het ritme van de goten en daken.

Tot slot is aan dit weefsel een subtiel maaswerk toegevoegd van metselwerkverbanden en goed geproportioneerde kozijnen, die het geheel een rijke en verfijnde detaillering meegeven.

Ruimtelijk gezien hebben we gestreefd naar een minstens even rijk verhaal als de verfijndheid en zorgvuldigheid waarmee de oorspronkelijke bebouwing destijds is ontworpen.

Opdrachtgever: Woonstad Rotterdam
 Ontwerp: Venster Architecten, 2013-2014
 Uitvoering: Van Wijnen Dordrecht, 2015-2016



Venster Architecten

Hanzeweg 15d
 2803 MC Gouda
 T: 0182 372 983
 E: info@vensterarchitecten.nl
 W: www.vensterarchitecten.nl

