

PALLADIO

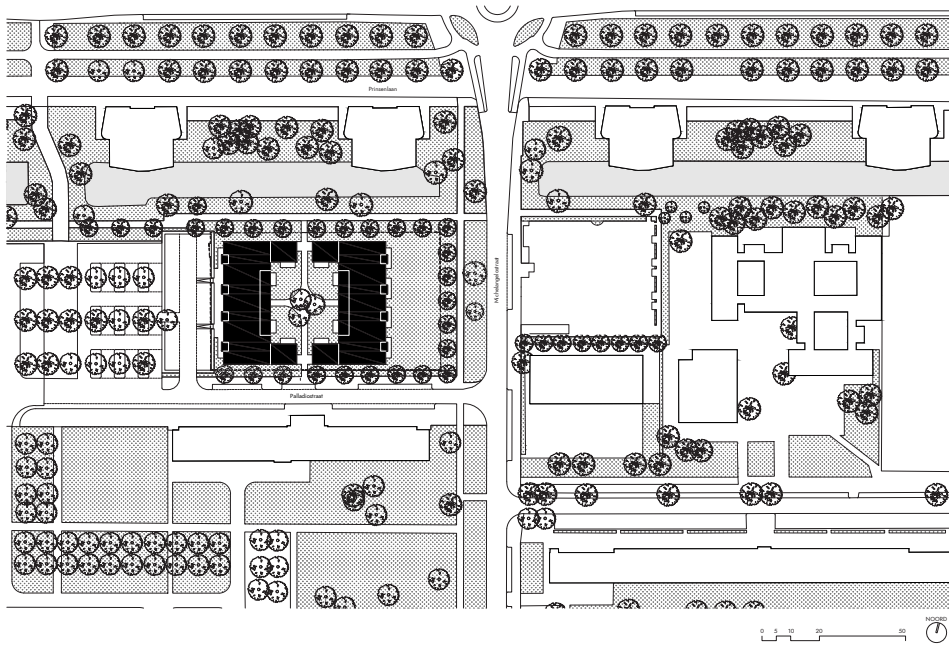
ROTTERDAMSE ARCHITECTUURPRIJS

08.03.2024



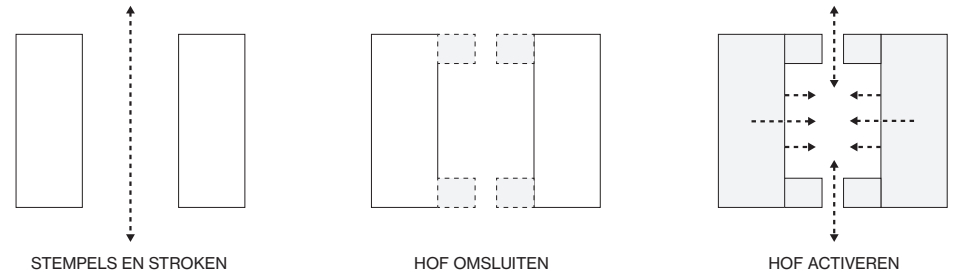
V8 ARCHITECTS

SITUATIE



INTRODUCTIE

De wijk Prinsenland in Rotterdam kenmerkt zich door haar stroken- en stempelbouw. Omgeven door flats staan aan de Palladiolaan twee-, vier- en vijf-laagse kantoorgebouwen. Gebouwen uit 1987 die grotendeels leeg staan en niet voldoen aan de hedendaagse kwaliteitsnormen. Investerder Era Capital benaderde ons voor het ontwerp van een nieuw appartementengebouw met hoge kwaliteit voor het middenhuur segment.





NOORDGEVEL - PRINSENLAAN

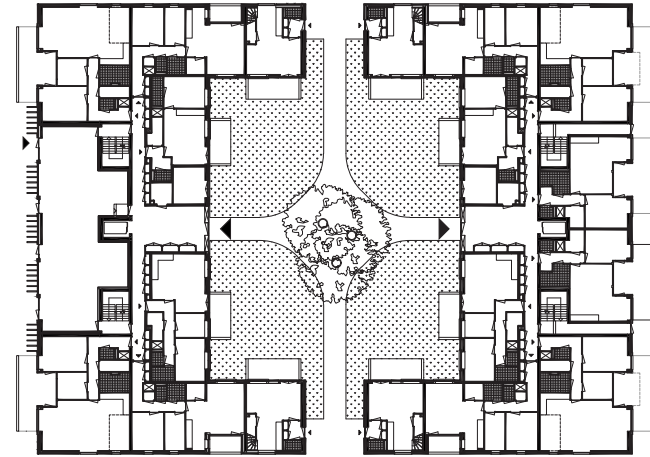


WESTGEVEL - PANDGEWIJZE OPBOUW



ENTREE PALLADIO

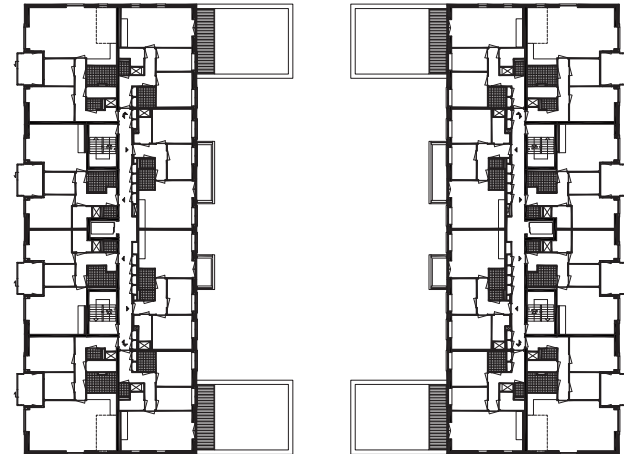
BEGANE GROND



0 12 5

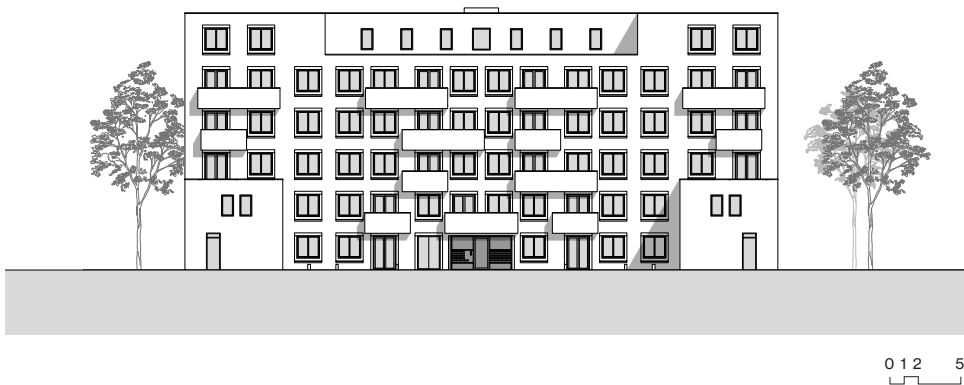


VERDIEPING



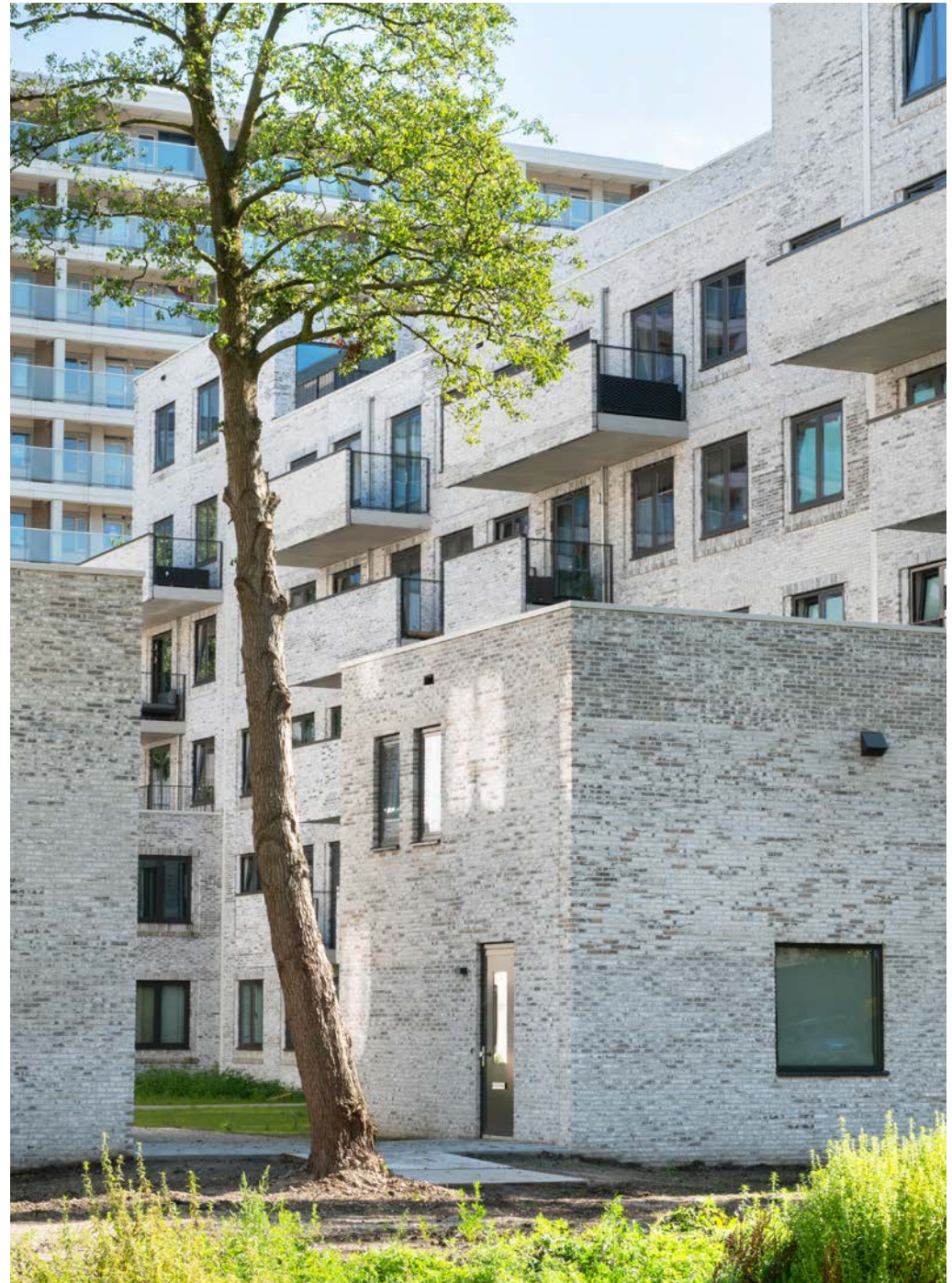
0 12 5





BIJZONDER BAKSTEEN

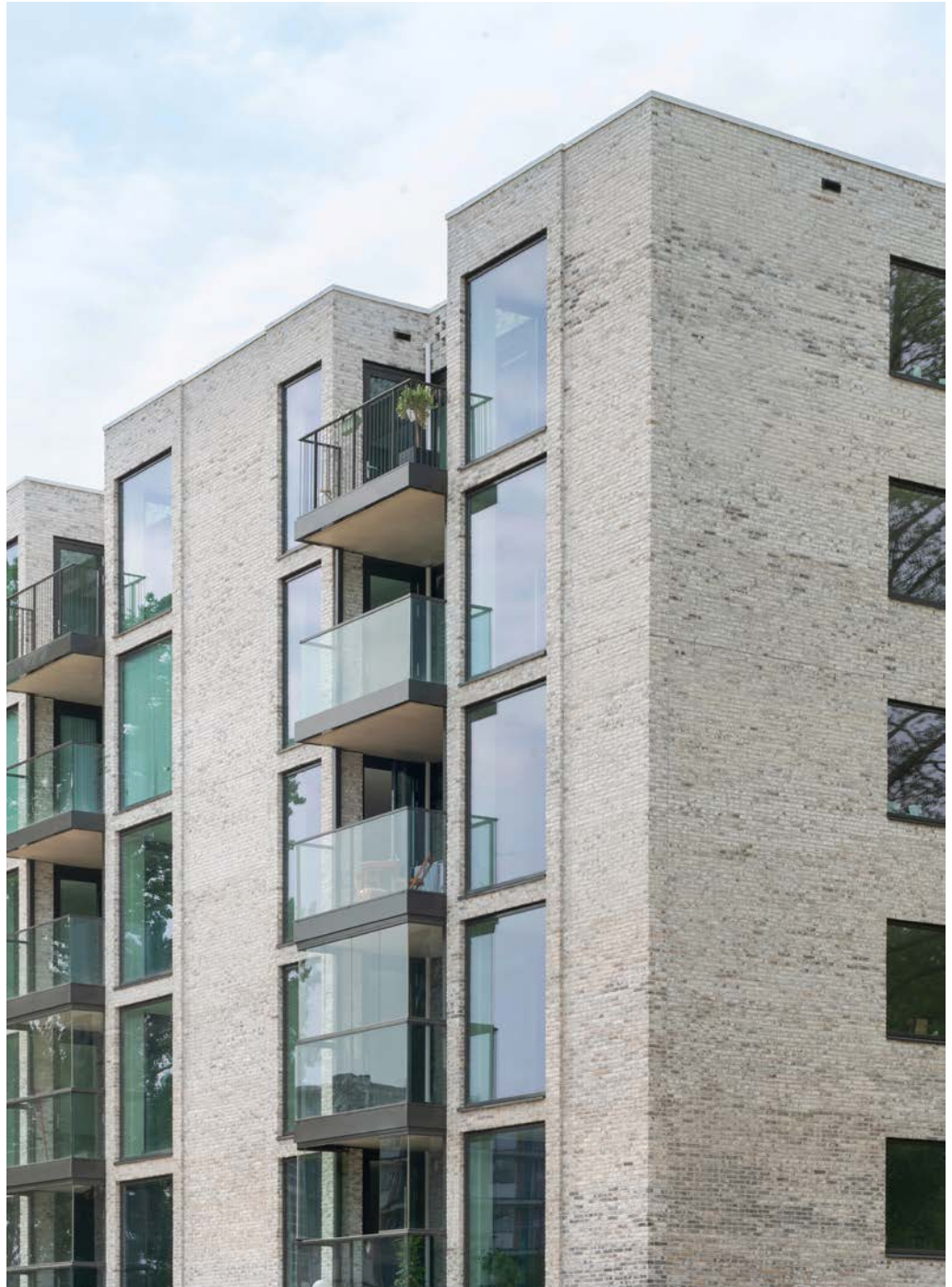
De keuze voor het gebruik van baksteen onderstreept het karakter van het ontwerp; het is anders dan de rest. Bovendien geven het detail en de textuur van baksteen het gebouw tactiliteit en maken het toegankelijk. Door een speciale witgrijze baksteen te gebruiken die zijn kleur ontleent aan het gebruik van mergel in het bakproces krijgen de gevels extra gelaagdheid. Ook zorgvuldig gekozen metselwerkdetails geven betekenis aan de hybride typologie van het gebouw. Een abstractere detaillering aan de buitenzijde van het ensemble versus een klassiekere detaillering in de collectieve binnentuin, om het verhaal af te maken.





COLLECTIEF EN INDIVIDUEEL

De verschijning van de nieuwbouw past in alle opzichten bij zijn typologie. De gevels aan de wijk- en straatkant zijn pandsgewijs opgedeeld als passend antwoord voor die plek, terwijl de gevels aan het hof juist een egale verdeling van ramen en balkons hebben. Bovendien krijgt elke woning zijn eigen buitenruimte. Van wintertuinen, erkers en serres tot gesloten en open balkons. De vorm is afhankelijk van de woonlaag; van meer omsloten op straatniveau tot open op de bovenste verdieping.



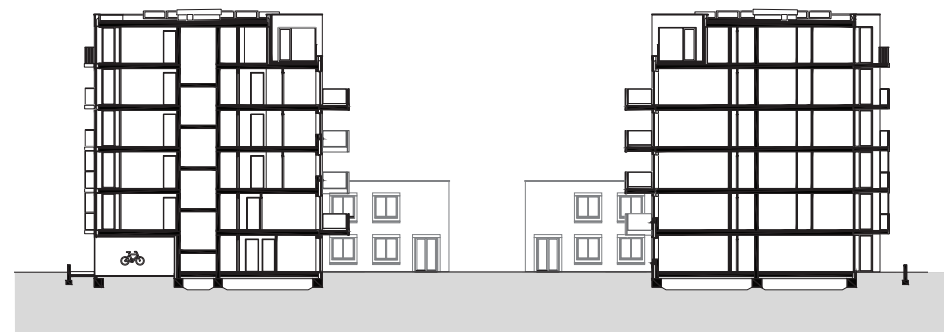


BINNENTUIN - COLLECTIEF HOF MET TOEGANGEN



GROEN EN SOCIAAL HOF

Om de wijk een kwaliteitsimpuls te geven en woonkwaliteit toe te voegen is een nieuwe, hybride typologie ontworpen. Twee volumes omsluiten een groen hof, een fijne semiopenbare ruimte waar de bewoners elkaar kunnen ontmoeten. Dit hof is een vreemde eend in de bijt in Prinsenland, maar een welkome aanvulling op de functionaliteit van de buitenruimte. De architectuur rond het hof wordt verlevendigd door een groot aantal balkons en door grondgebonden appartementen met een privé tuin in het hof. Samen levert dat een onderscheidende sociale omgeving op. Een omgeving die van mensen wordt en daarmee betekenis krijgt.



DOORSNEDE

