

STACK

SUPREME RIVERSIDE LIVING

FACTS

- 85 woningen
- 105m² gemiddeld
- 95% van de woningen hebben een overhoeks uitzicht
- 84 parkplaatsen auto ontsloten via parkeerlift
- Gemeenschappelijke fietsenstalling
- Vloerverwarming en koeling

Müllerpier, Rotterdam

Opdrachtgever:
AM en Blauwhoed

Architect:
CONIX RDBM Architects

Uitwerkend architect:
GROOSMAN architecten

Aannemer:
Vorm Bouw

Bouwfysica:
Buro Bouwfysica

Installaties:
Spindler

Constructie:
Ingenieursbureau IOB

Supervisie ontwikkeling Müllerpier:
KCAP Architects & Planners



maart 2025



Fotografie: Marcel Krijger



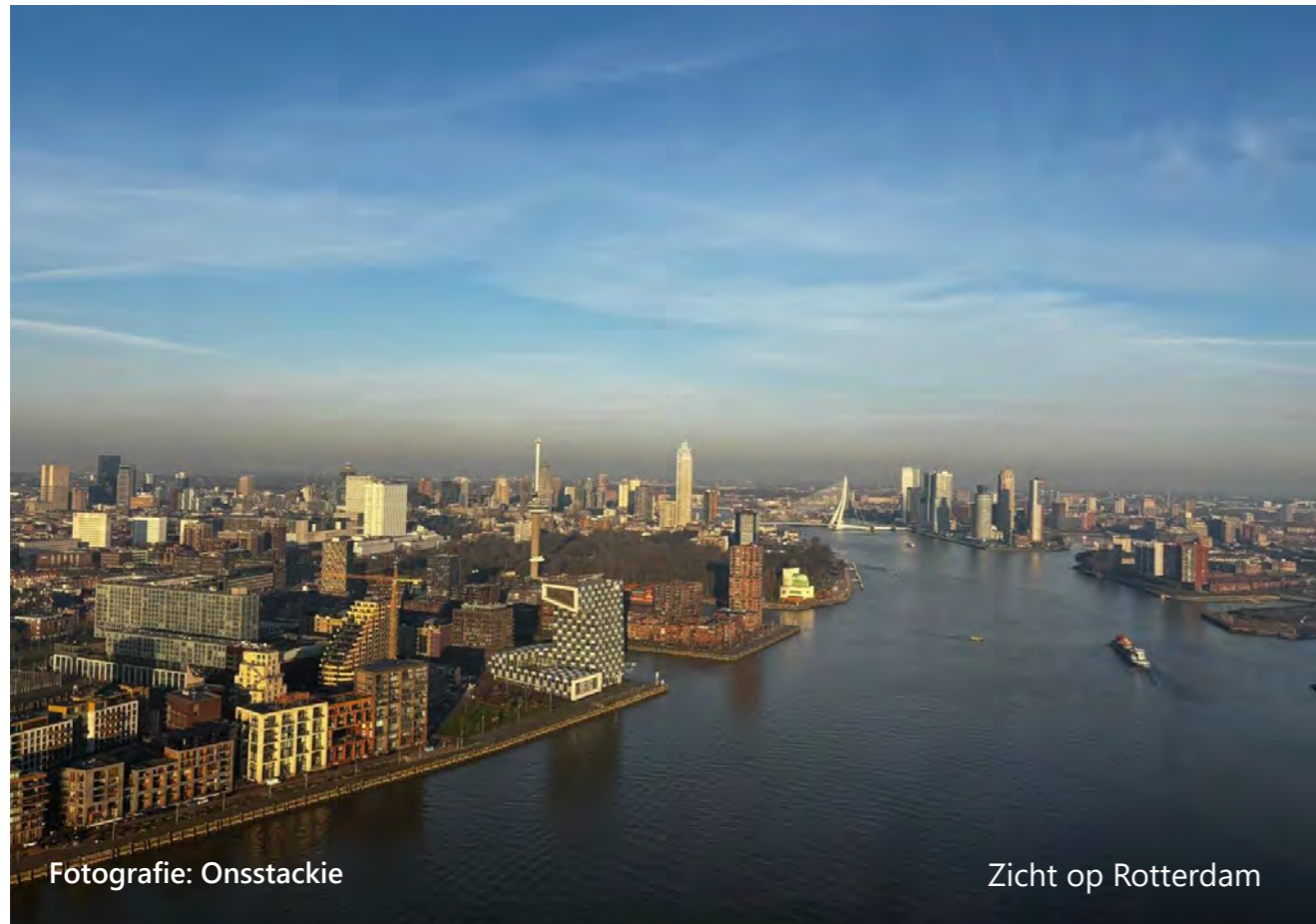
MÜLLERPIER - EEN FIJNE PLEK VLAKBIJ HARTJE ROTTERDAM

STACK is een expressief gebouw en al van ver herkenbaar, een echte eyecatcher. Het is onderscheidend en eigenzinnig, maar tegelijkertijd vormt het een harmonieus geheel met de aanwezige bebouwing op de Müllerpier.

Met de herontwikkeling van de Lloydpier en Müllerpier behoudt het Lloydkwartier haar karakteristieke sfeer uit het verleden. Tegelijkertijd is het een fijne plek om te wonen, te verblijven en te recreëren. Met het centrum van Rotterdam nabij is het Lloydkwartier een rustige omgeving waar bewoners elkaar kennen. Met de realisatie van woontoren STACK op de kop van de Müllerpier is de transformatie van de pier compleet. Wél zie je dat er over een periode van 20 jaar ontwikkelen nieuwe inzichten komen over milieu en vergroening. Hier is in de laatste projecten extra aandacht aan besteed en de gemeente is actief bezig om het steense karakter in de openbare ruimte te vergroenen.

STACK

SUPREME RIVERSIDE LIVING



Fotografie: Onsstackie

Zicht op Rotterdam

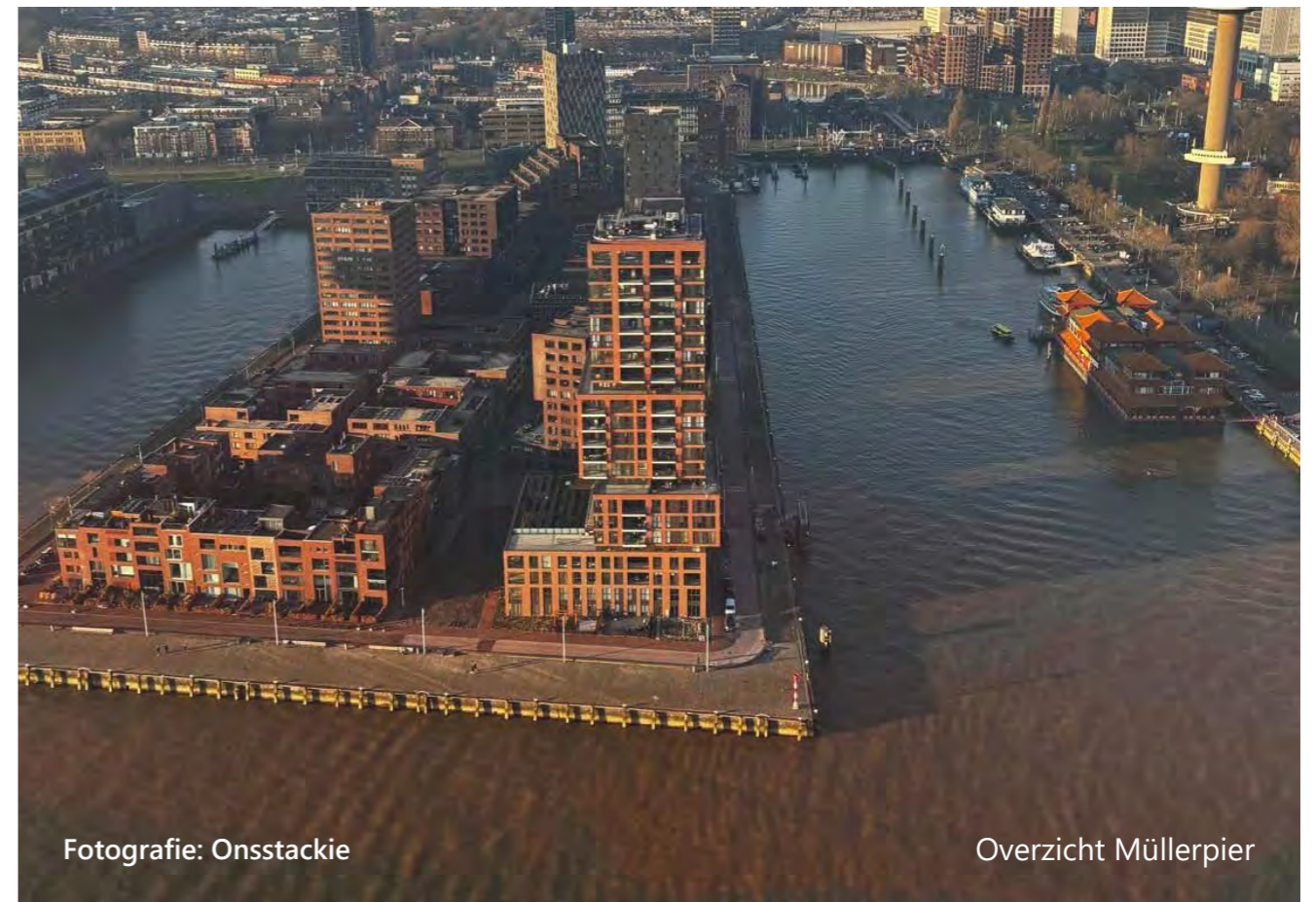


Fotografie: Groosman

st. Jobshaven en Parkhaven



Avondzonnetje @ STACK



Fotografie: Onsstackie

Overzicht Müllerpier





bringmebox box20 zwart
bloembakken aan beide zijden



kaart uit STACK brochure.
Kleur accenten toevoegen

tweede toegangsdeur na voorportaal



uitsnede entree STACK

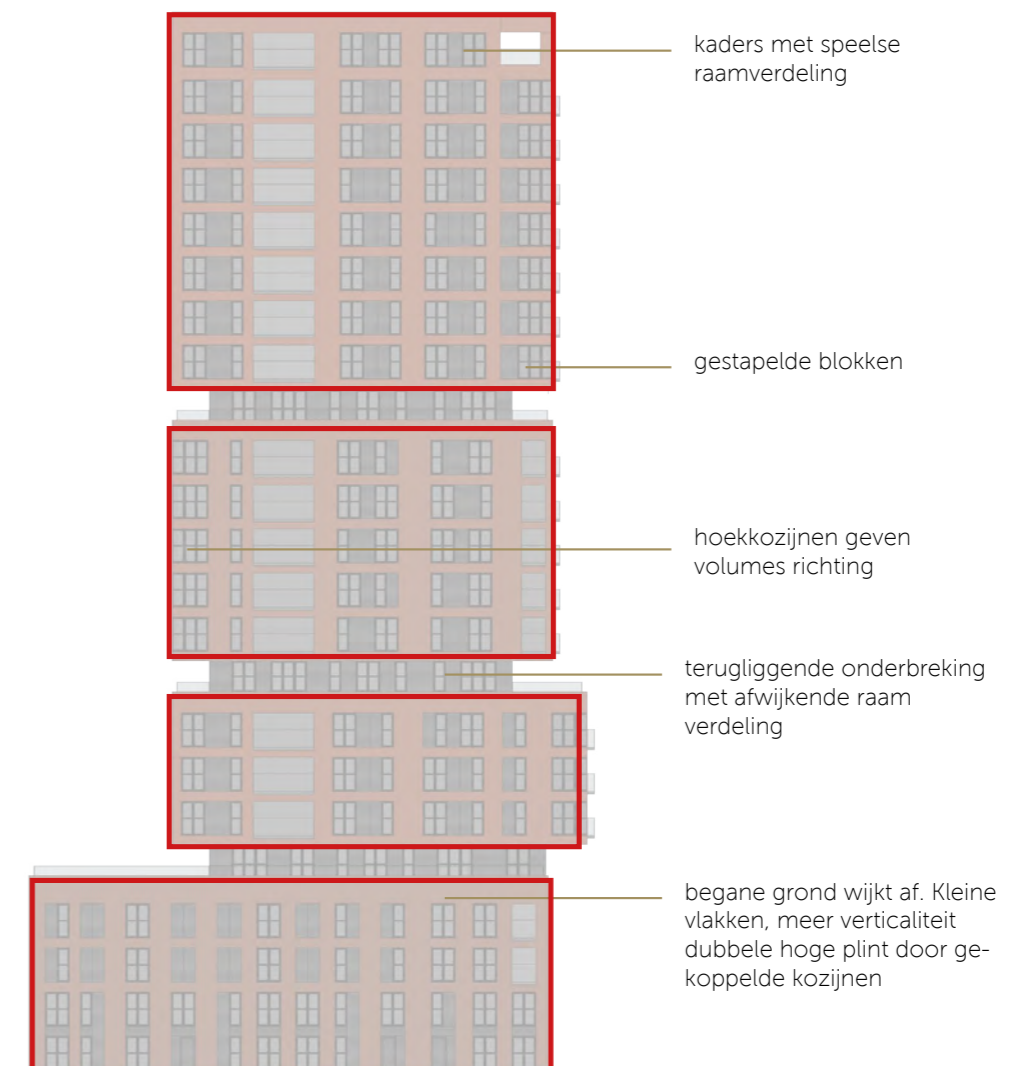
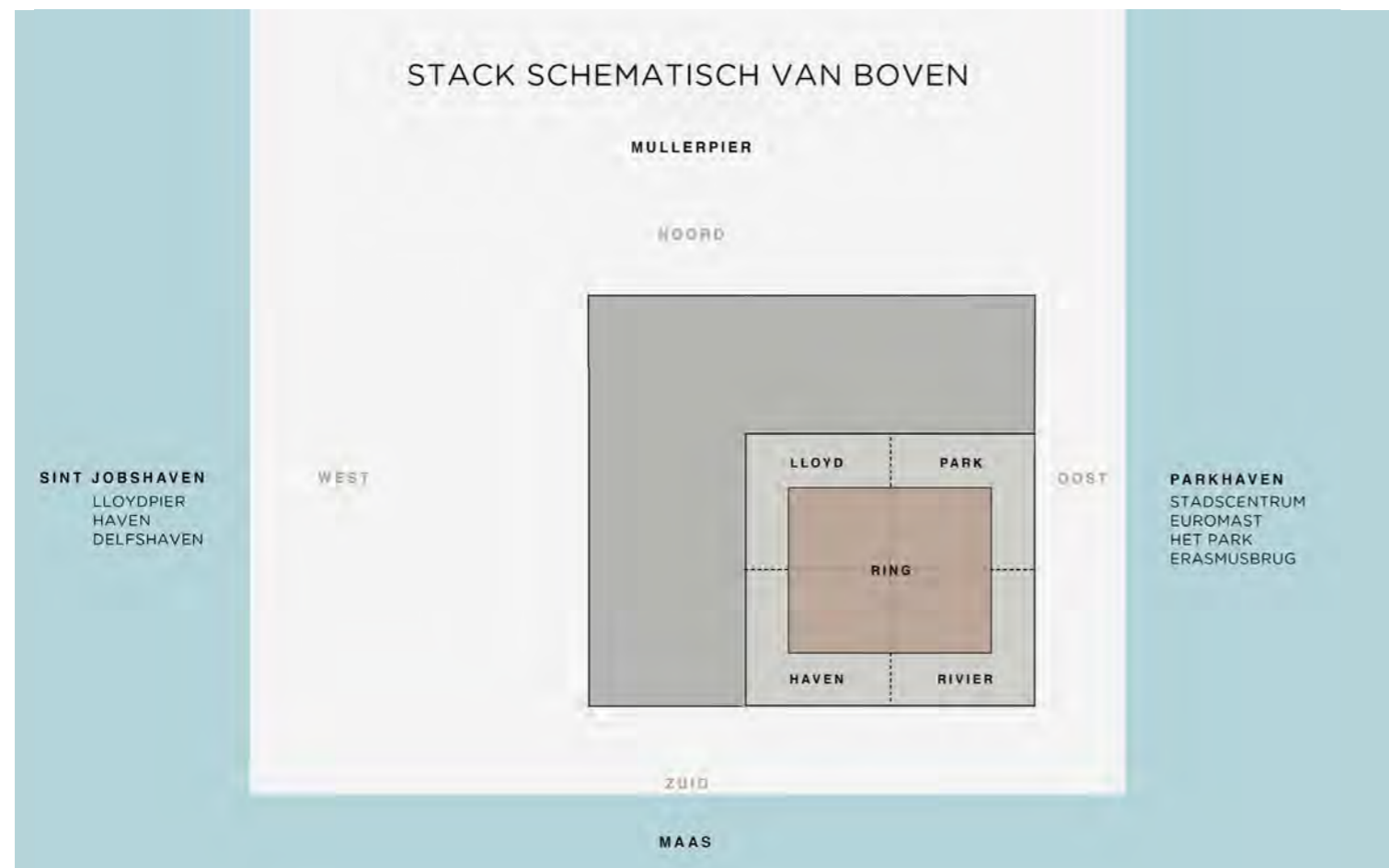
CONCEPT

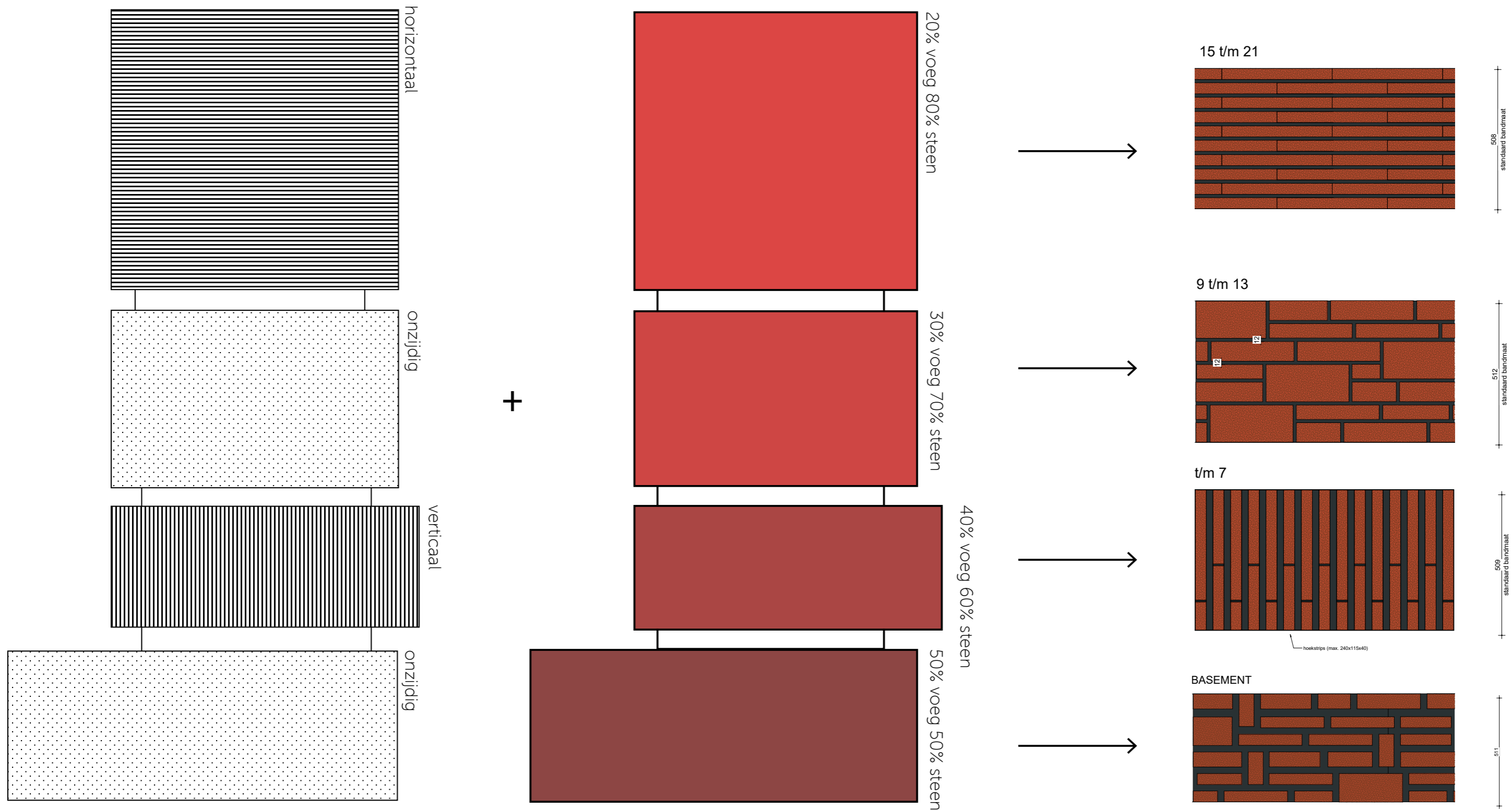
De compositie van het volume bestaat uit gestapelde bouwblokken, die in materiaal, kleur en hoogtes aansluiten op de bestaande gebouwen. Dit samenspel met de omgeving is tijdens het hele ontwerpproces meegewogen. Bij de positionering van het gebouw is gekeken naar de openbare ruimte en de woonkwaliteit van de bestaande bebouwing. Zo zijn, door het gebouw evenwijdig te plaatsen met de kade van Parkhaven, er aangename openbare ruimtes tussen de gebouwen ontstaan met behoudt van de woonkwaliteit voor de omringende gebouwen.

ICONISCH UITZICHT OP RIVIER - HAVEN OF STAD

De zeven verschillende woningtypes zijn getypeerd naar uitzicht: Rivier, Haven, Lloyd en Park. De eengezinswoningen en appartementen bieden een prachtige blik op de stad, het water of de haven. Tussen de appartementen liggen de ringappartementen met grote dakterrassen en driezijdig uitzicht. Op de bovenste laag bevinden zich 2 penthouses: een unieke plek om te wonen in Rotterdam.

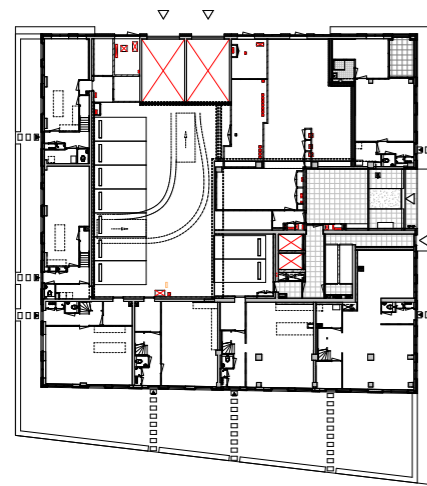
Kortom, een eyecatcher in perfecte harmonie met zijn omgeving.



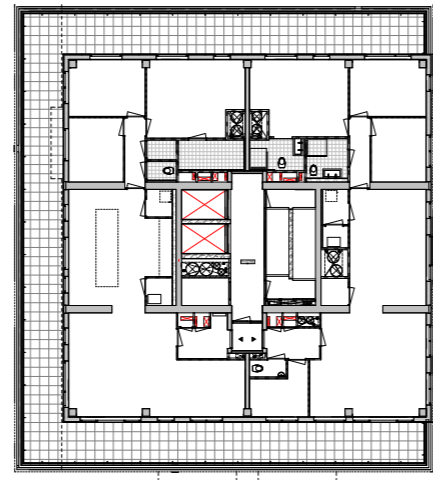


Het industriële karakter van het gebied kan worden teruggelezen in materialisering en kleurstelling van het gebouw. Er is gekozen om één basiskleur voor alle bouwblokken toe te passen, maar de variatie te zoeken in de metselverbanden en voegdiktes. Hierdoor krijgt ieder bouwblok zijn eigen identiteit zonder dat de samenhang verloren gaat. Met deze eigenzinnige detaillering en metselverbanden voegt het gebouw een speels statement toe aan de bestaande architectuur van dit voormalig havengebied.

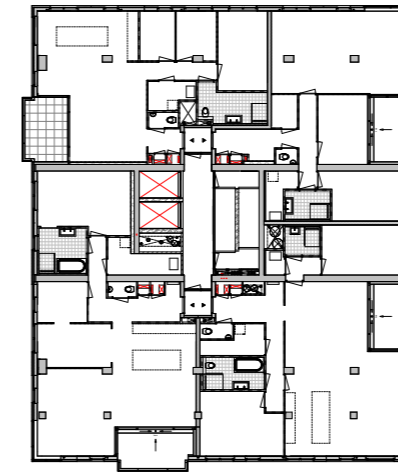




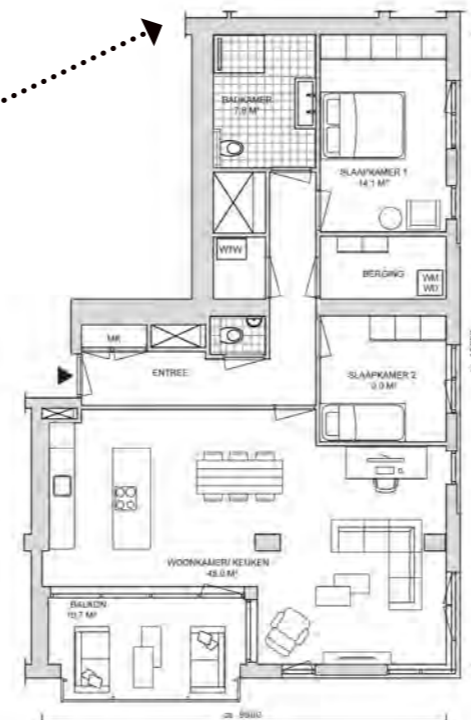
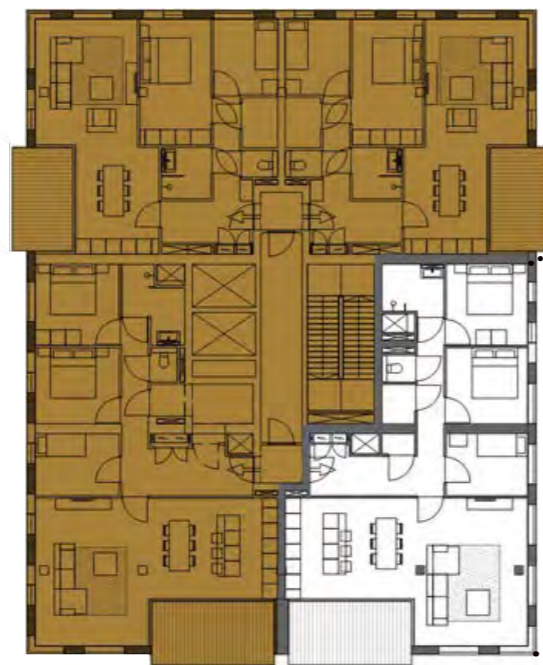
BEGANE GROND



RING APPARTEMENTEN



4x APPARTEMENT



	2 PENTHOUSES	22
	4 APPARTEMENTEN	21
	4 APPARTEMENTEN	20
	4 APPARTEMENTEN	19
	4 APPARTEMENTEN	18
	4 APPARTEMENTEN	17
	4 APPARTEMENTEN	16
	4 APPARTEMENTEN	15
RING	2 APPARTEMENTEN	14
	4 APPARTEMENTEN	13
	4 APPARTEMENTEN	12
	4 APPARTEMENTEN	11
	4 APPARTEMENTEN	10
	4 APPARTEMENTEN	9
RING	2 APPARTEMENTEN	8
	4 APPARTEMENTEN	7
	4 APPARTEMENTEN	6
	4 APPARTEMENTEN	5
RING	3 APPARTEMENTEN	4
	4 APPARTEMENTEN	3
	4 APPARTEMENTEN	2
	6 EENGEZINGSWONINGEN + 1 APPARTEMENT	1
	6 EENGEZINGSWONINGEN + 1 APPARTEMENT	BG

VOLUMES LIJKEN OPGETILD

STACK staat voor 'stapeling van volumes'. In de verschillende volumes bevinden zich de Park-, Rivier-, Haven-, Lloydappartementen. De verdiepingen tussen de volumes worden gevormd door de ringappartementen. Omdat deze iets teruggetrokken liggen, lijken de volumes te worden opgetild. STACK telt vanaf de vijfde verdieping vier appartementen per laag. Dit levert niet alleen lichte, ruime hoekwoningen op met aan twee zijden ramen, maar ook een weids en spectaculair uitzicht.

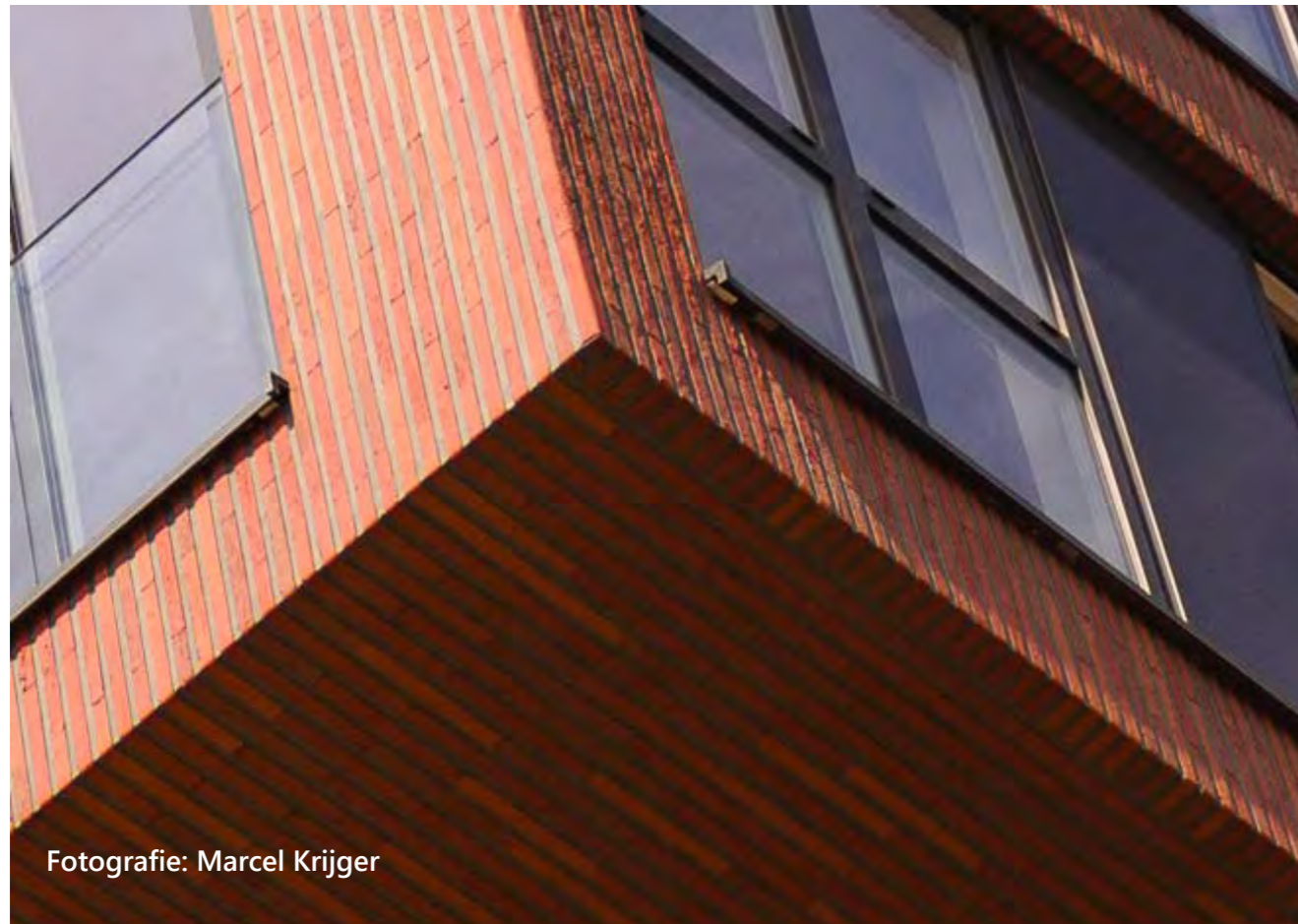




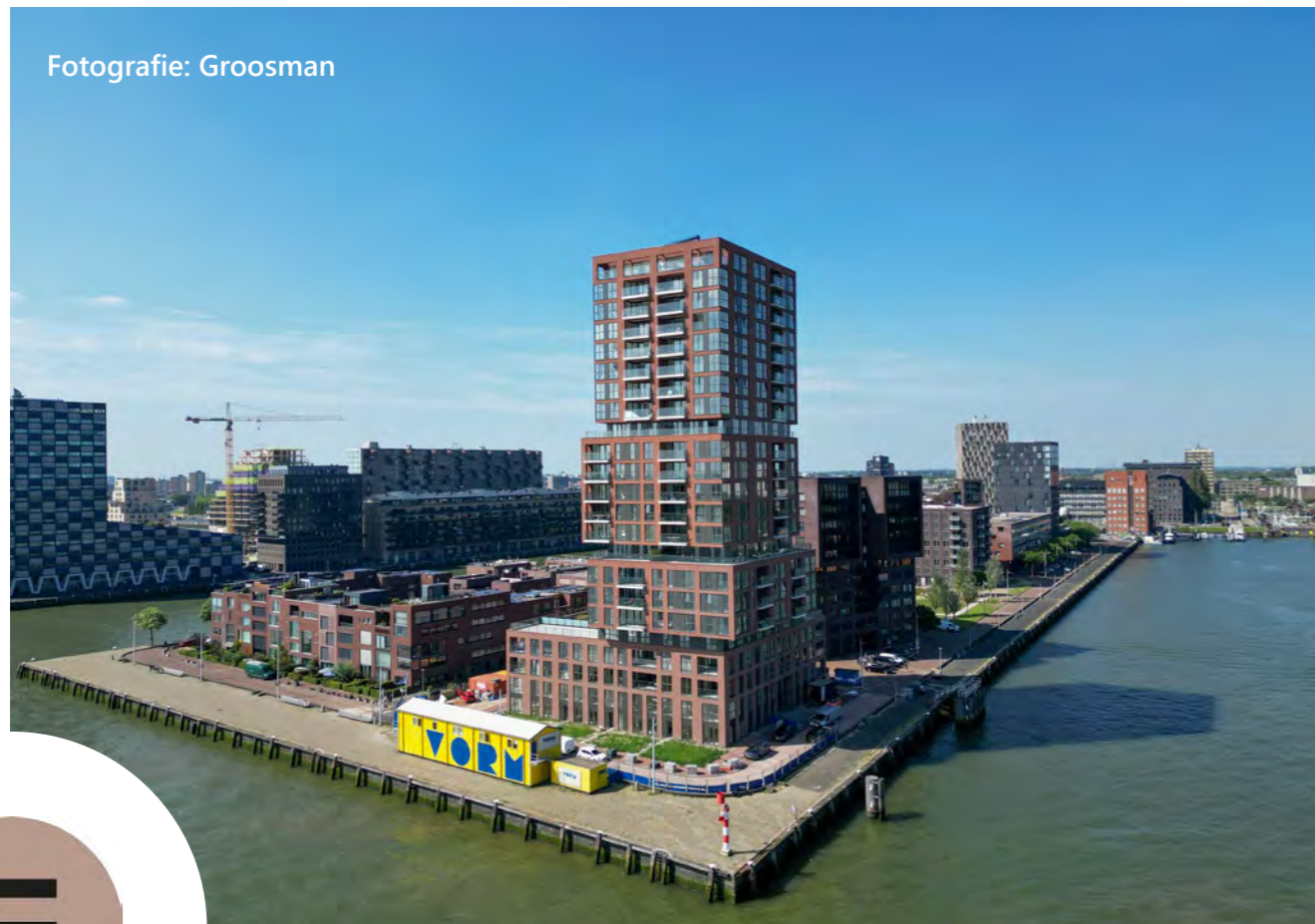
Fotografie: Marcel Krijger



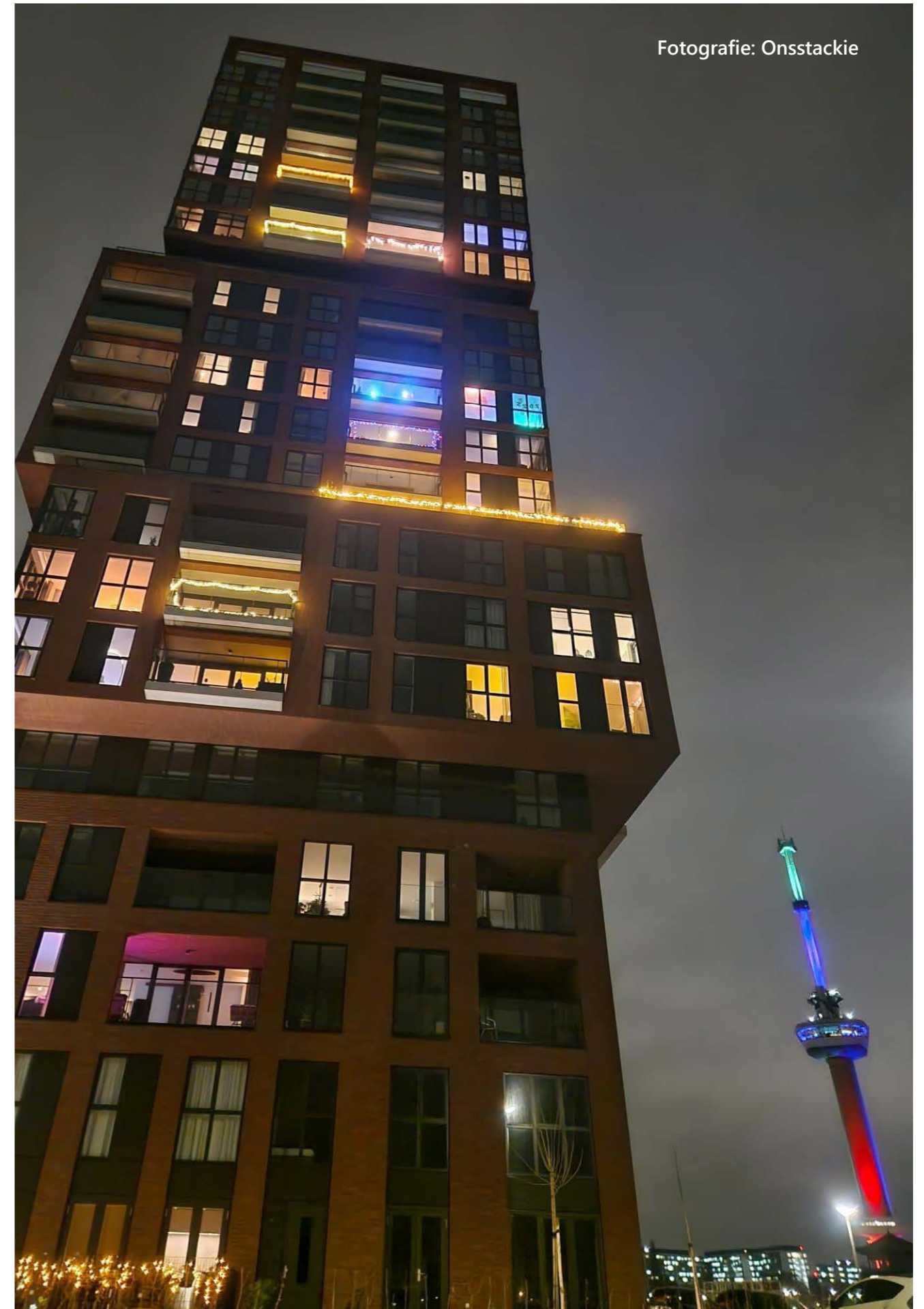
Fotografie: Onsstackie



Fotografie: Marcel Krijger



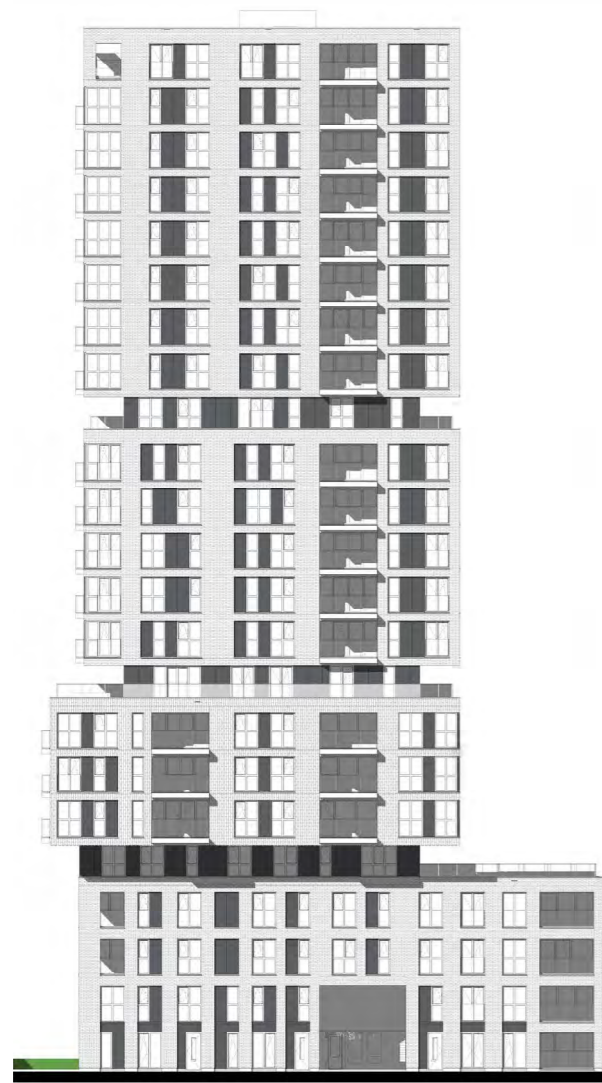
Fotografie: Groosman



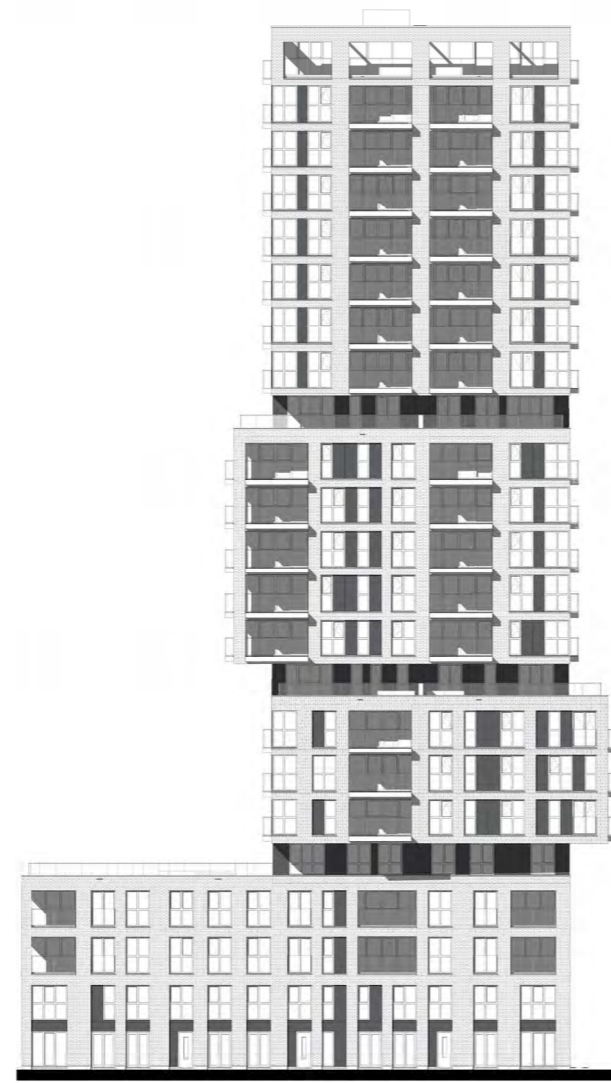
Fotografie: Onsstackie



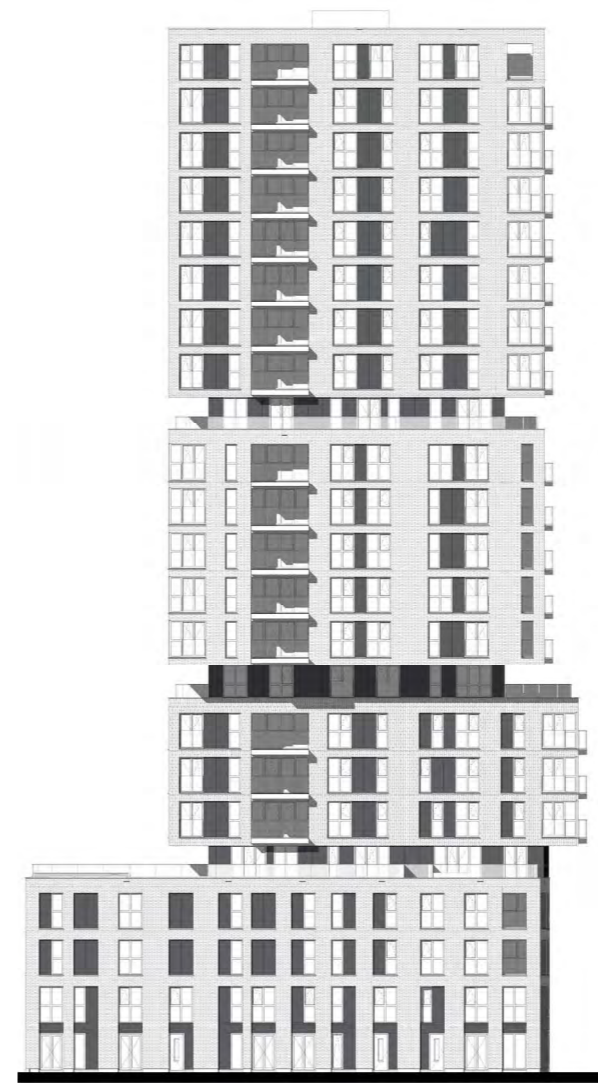
GEVELAANZICHTEN



OOSTGEVEL MET ENTREE



ZUIDGEVEL AAN DE MAAS



WESTGEVEL



NOORDGEVEL MET ENTREE PARKEERGARAGE

AANTREKKELIJKE BUITENRUIMTES

Speciale aandacht is besteed aan het creëren van aantrekkelijke buitenruimtes. De eengezinswoningen op de begane grond beschikken over ruime tuinen. De buitenruimtes van de Park-, Rivier-, Haven- en Lloydappartementen bieden beschutting (ook tegen de wind) en steken tegelijk voldoende uit om maximaal van het uitzicht te kunnen genieten. De ringappartementen profiteren van de grootte van de onderliggende blokken; zo ontstaat ruimte voor grote terrassen.





MÜLLERPIER

Sint-Jobskade

Müllerkade

Sint-Jobstraat

Sint-Jobsweg

S