

# STC CAMPUS WAALHAVEN, ROTTERDAM





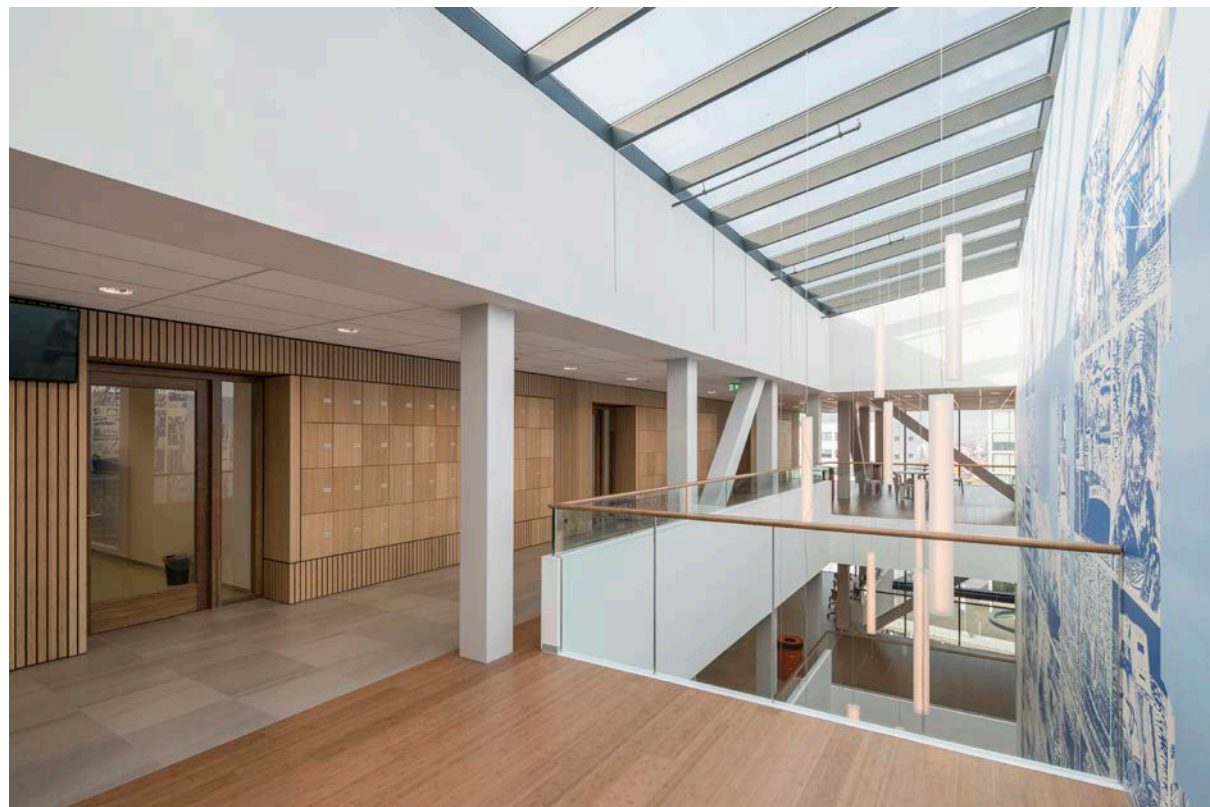
## STC CAMPUS WAALHAVEN, ROTTERDAM

NIEUWBOUW MBO SCHEEPVAART- EN TRANSPORTCOLLEGE



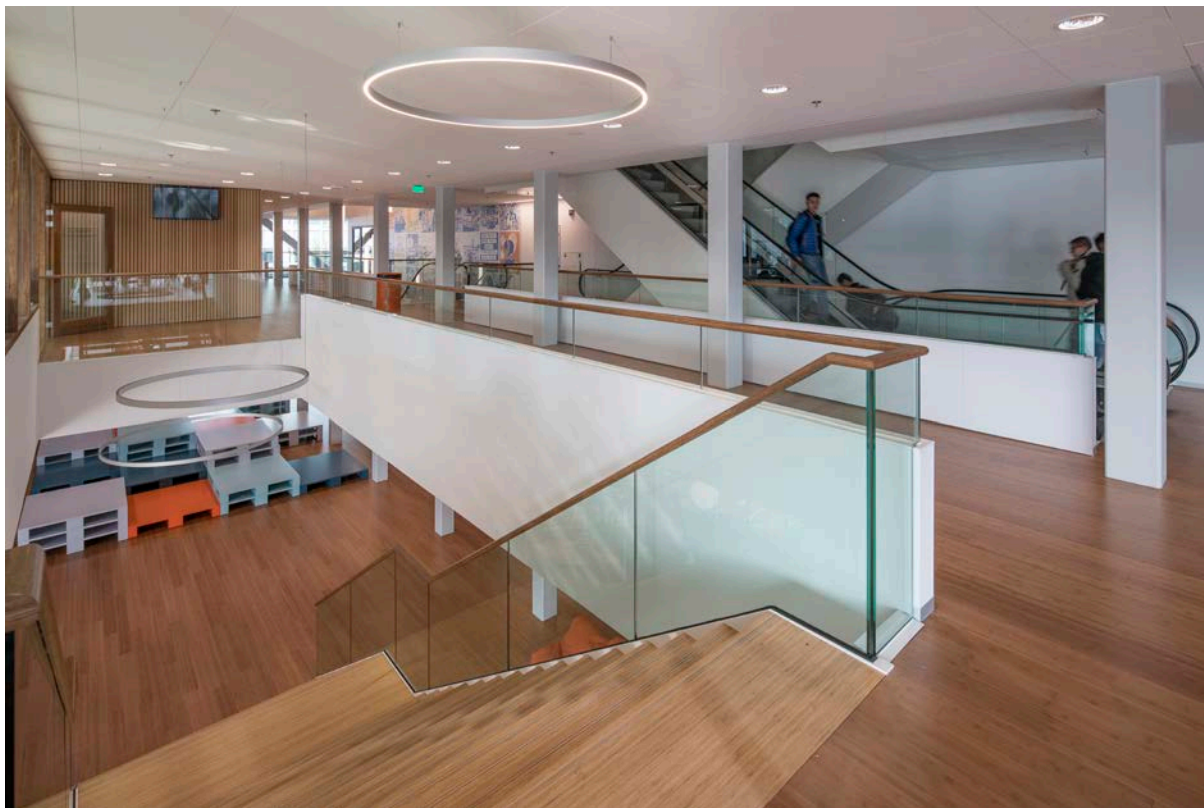
## STC CAMPUS WAALHAVEN, ROTTERDAM

NIEUWBOUW MBO SCHEEPVAART- EN TRANSPORTCOLLEGE



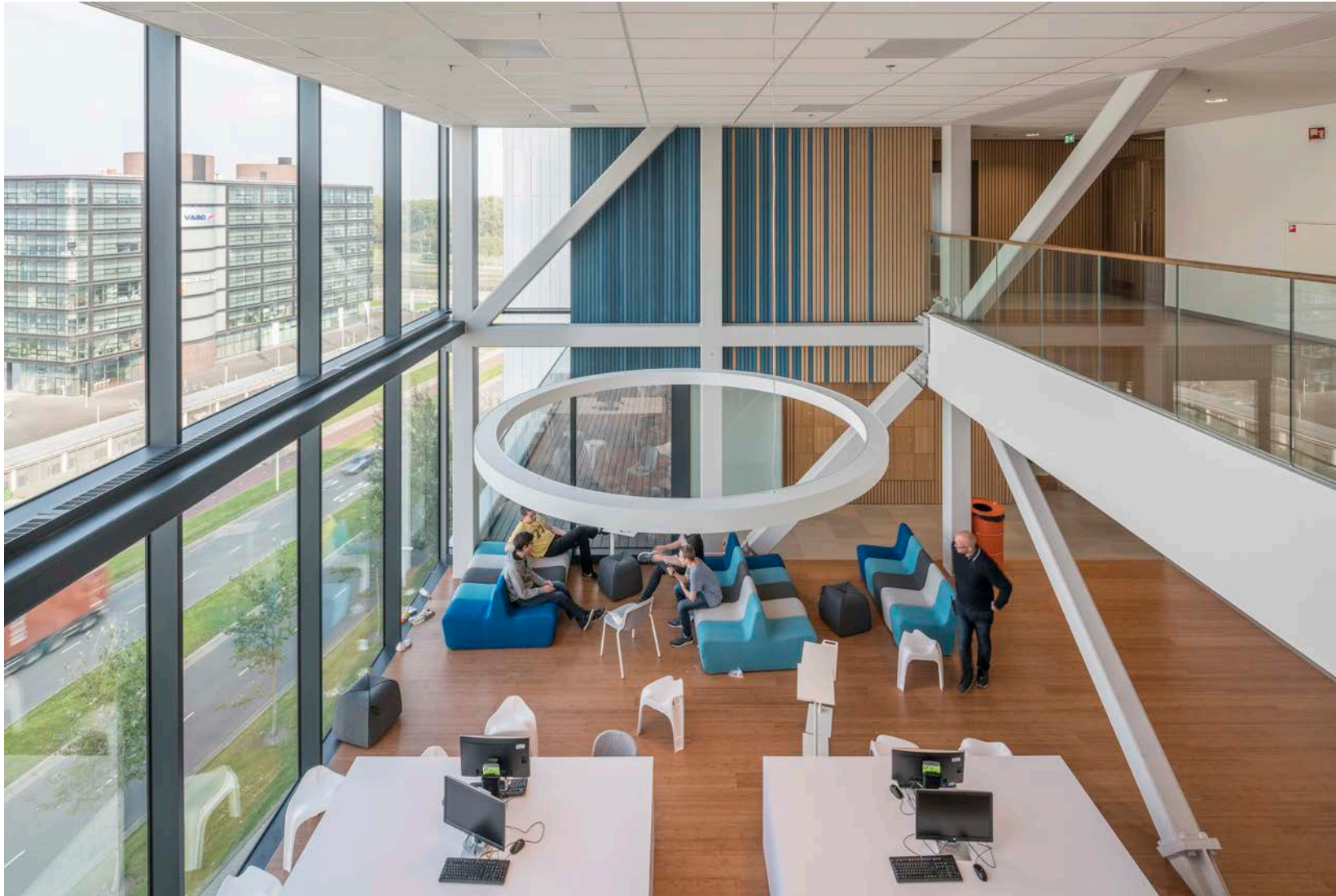
## STC CAMPUS WAALHAVEN, ROTTERDAM

NIEUWBOUW MBO SCHEEPVAART- EN TRANSPORTCOLLEGE



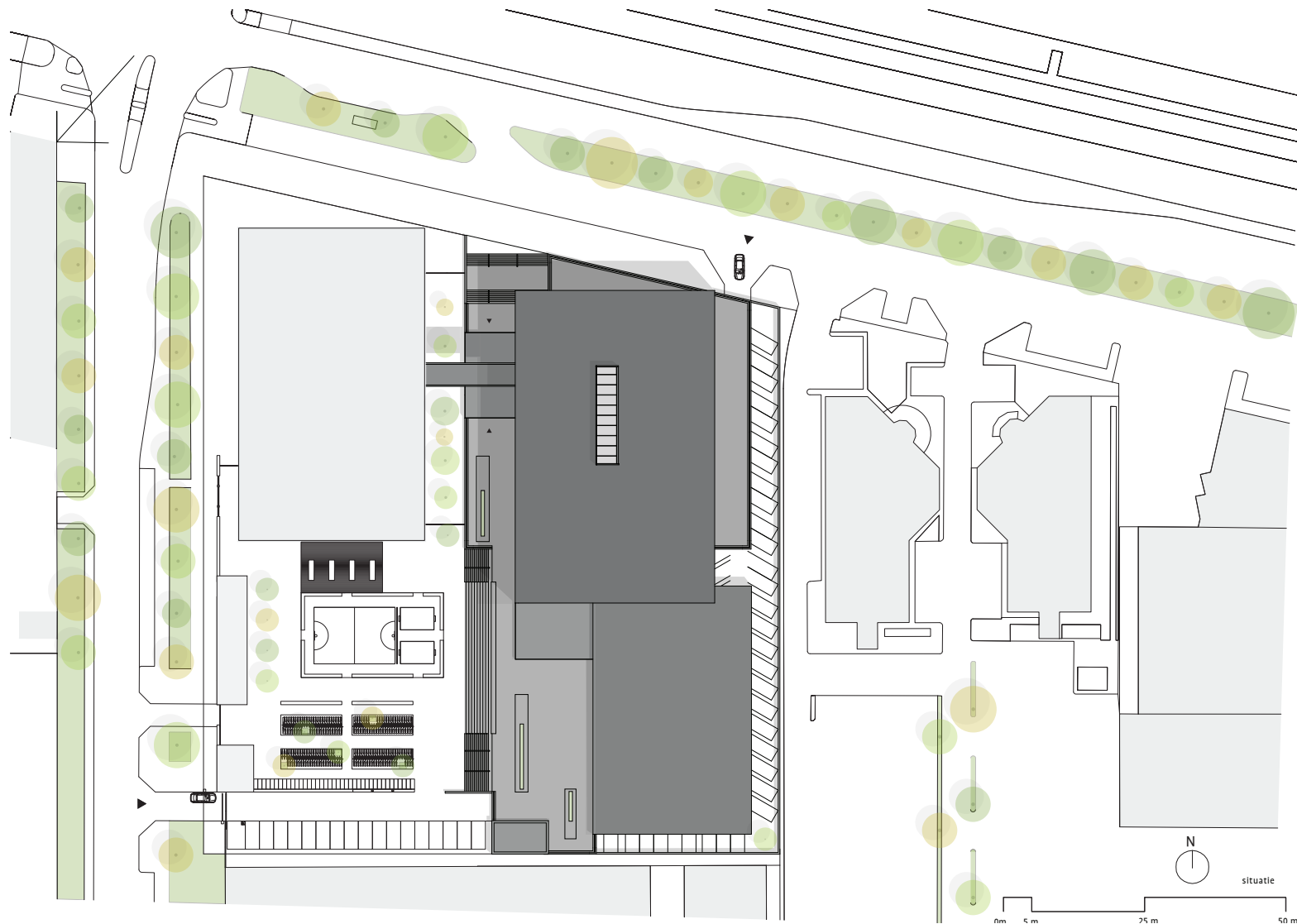
## STC CAMPUS WAALHAVEN, ROTTERDAM

NIEUWBOUW MBO SCHEEPVAART- EN TRANSPORTCOLLEGE



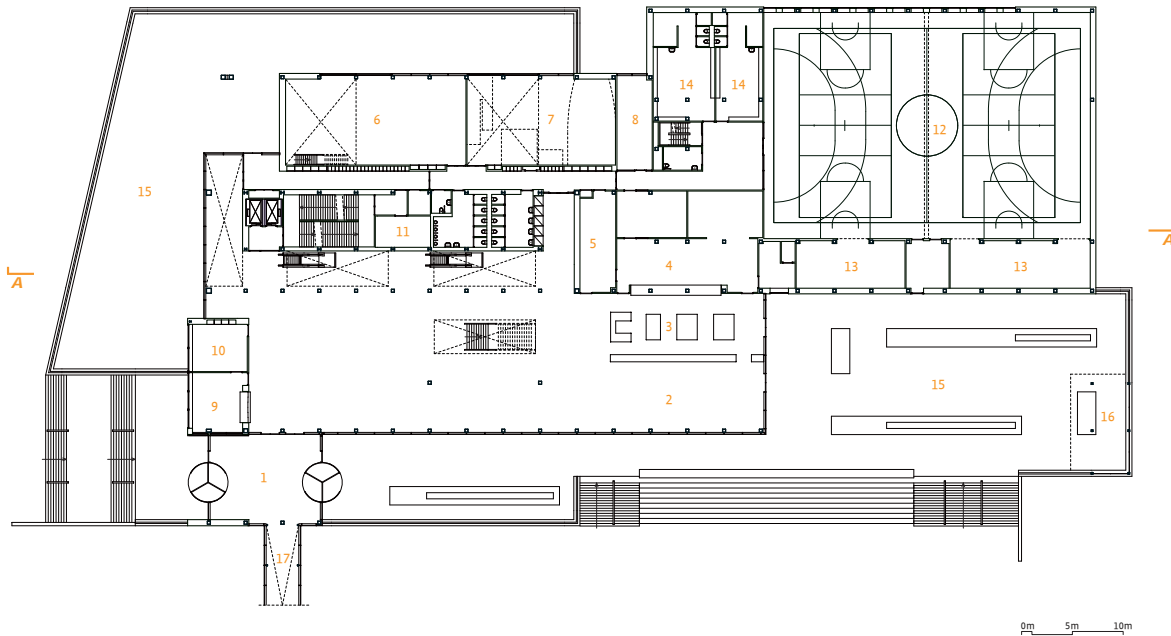
## STC CAMPUS WAALHAVEN, ROTTERDAM

NIEUWBOUW MBO SCHEEPVAART- EN TRANSPORTCOLLEGE



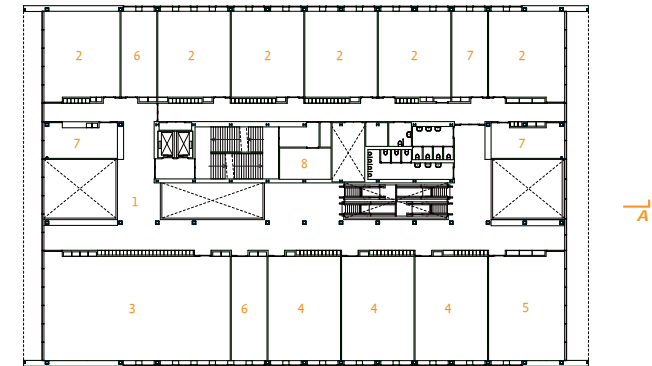
## STC CAMPUS WAALHAVEN, ROTTERDAM

NIEUWBOUW MBO SCHEEPVAART- EN TRANSPORTCOLLEGE



#### Plattegrond eerste verdieping

- 1 entreehal
- 2 restaurant
- 3 uitgifte restaurant
- 4 keuken
- 5 berging keuken
- 6 praktijkruimte
- 7 praktijkruimte luchtvaart
- 8 kantoor
- 9 conciërge
- 10 administratie
- 11 berging
- 12 sporthal
- 13 berging sporttoestellen
- 14 kleedruimte
- 15 buitenruimte
- 16 rookruimte
- 17 loopbrug naar laagbouw



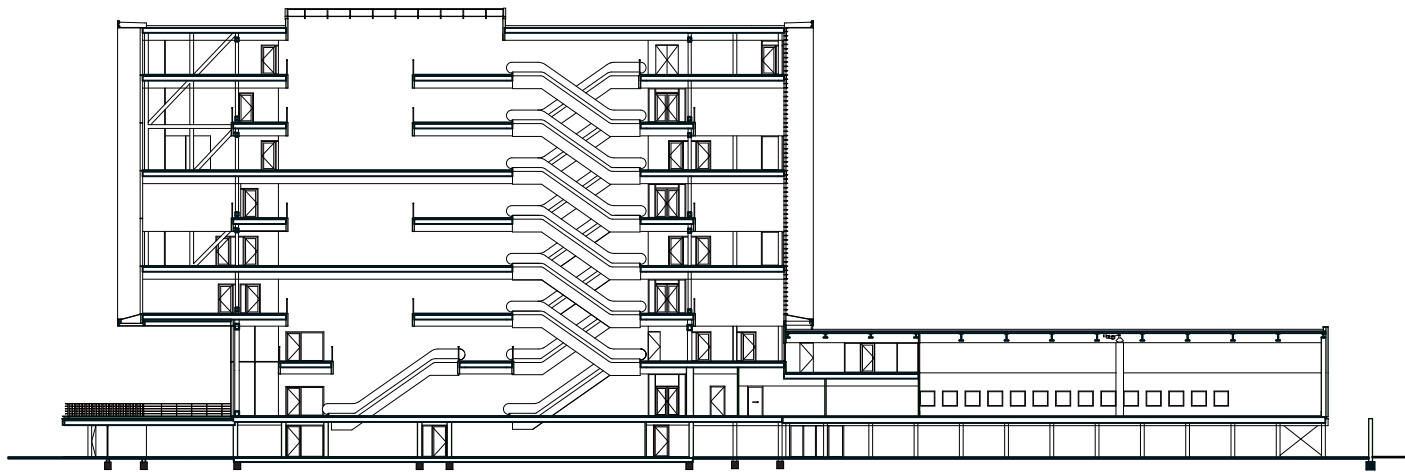
#### Plattegrond vijfde verdieping

- 1 leerplein
- 2 theorielokaal
- 3 praktijkruimte ketensimulator
- 4 computerlokaal
- 5 amphiloaal
- 6 projectruimte
- 7 kantoor
- 8 opslag

## STC CAMPUS WAALHAVEN, ROTTERDAM

NIEUWBOUW MBO SCHEEPVAART- EN TRANSPORTCOLLEGE





Doorsnede AA

0m 5m 10m

## STC CAMPUS WAALHAVEN, ROTTERDAM

NIEUWBOUW MBO SCHEEPVAART- EN TRANSPORTCOLLEGE

ARCHITECT  
DP6 architectuurstudio  
Doelenplein 6  
2611 BP Delft  
Postbus 2969  
2601 CZ Delft

ADRES PROJECT  
Waalhaven ZZ16, Rotterdam

OPDRACHTGEVER  
Stichting STC-groep,  
Rotterdam

CONSTRUCTEUR  
Pieters Bouwtechniek, Almere

INSTALLATIE ADVISEUR W/E  
Nelissen Ingenieursbureau,  
Eindhoven

BOUWFYSISCH/AKOESTISCH/  
BRANDVEILIGHEID  
Nelissen Ingenieursbureau,  
Eindhoven

ADVISEUR BOUWKOSTEN  
Basalt bouwadvies,  
Nieuwegein

BRUTO VLOEROPPERVLAKTE  
13.000m<sup>2</sup>

ONTWERP  
2014

UITVOERING  
2017

Het STC onderscheidt zich door een kwalitatief sterk MBO met specialistische opleidingen. De cultuur van het STC kenmerkt zich door een fascinatie voor het vak, een sterke betrokkenheid met de leerlingen en een goede relatie met het bedrijfsleven en de praktijk. Om de studenten te motiveren en stimuleren is de praktijk overal in het gebouw zichtbaar en voelbaar; het nieuwe gebouw 'ademt' praktijk. Dit gebeurt door de materialisatie van het interieur met verwijzingen naar transport en techniek, door het zichtbaar maken van de simulatieruimten en door het uitzicht op de havens van Rotterdam.

Het hoofdvolume steekt zeven meter uit over de dubbel hoge entree tot aan de rand van de Waalhaven Zuidzijde. Hierdoor presenteert het MBO zich prominent aan de Waalhaven. De voorzijde van het gebouw is transparant, waardoor er een etalagewerking ontstaat die de buitenwereld kennis laat maken met wat het STC te bieden heeft. De buitenruimten van de nieuwbouw en het bestaande, ook door DP6 architectuurstudio ontworpen, gebouw lopen in elkaar over, verbonden door een brede trap. De pauzeruimten worden gevormd door terrassen op verschillende niveaus die aansluiten bij de kantine en de lounge. Hiermee is het geheel vormgegeven als één campus.

## STC CAMPUS WAALHAVEN, ROTTERDAM

NIEUWBOUW MBO SCHEEPVAART- EN TRANSPORTCOLLEGE