

RENOVATIE ZADKINE TECHNIKON ROTTERDAM



www.roosros.nl
0186691580
info@roosros.nl

bezoekadres
L.J.Costerstraat2
3261LH Oud-Beijerland

postadres
Postbus1631
3260 BC Oud-Beijerland

ROOSROS
ARCHITECTEN



RENOVATIE TECHNIKON GEBOUW VOOR ZADKINE

Met respect voor historie en context ontwierp RoosRos Architecten een eigentijdse versie van het scholenverzamelgebouw van architect Hugh Maaskant. Het ontwerp bracht het gebouw terug tot de basis; de betonstructuur is weer helemaal zichtbaar. Deze oorspronkelijke drager van het pand, is nu een echte blikvanger.

Hands-on praktijkonderwijs in een monumentaal pand. Die combinatie levert een bruisend, toekomstgericht onderwijsgebouw op. Het gebouw bestaat uit een aantal verdiepingen praktijkonderwijs, kantine en ontmoetingsruimtes en daar boven vrij-indeelbare etages verdiepingen met lokalen. In totaal 30.000 m2 onderwijsruimte. Zadkine wilde een programma dat maximaal het veranderend beroepsonderwijs bedient én de student verleidt tot leren, inspireren en werken. Het gebouw moest een stad in de stad worden.

De beroepsbazaar in de centrale hal etaleert alle facetten van het praktijkonderwijs: kappers, de bakkerij, restaurants, schoonheidssalons en zelfs een vliegtuigramp. De plint van het gebouw heeft een beroepsgerichte uitstraling met de 'look and feel' van de echte wereld. Zo etaleert Zadkine haar werk letterlijk aan de omgeving. Het hart van de school vormt een echte ontmoetingsplaats met de beroepsbazaar, de kantine en diverse leer-, werk- en ontspanhoeken.

De ruimte wordt geaccentueerd door de grote gaten in de betonstructuur, waardoor de verdiepingen in elkaar overgaan.

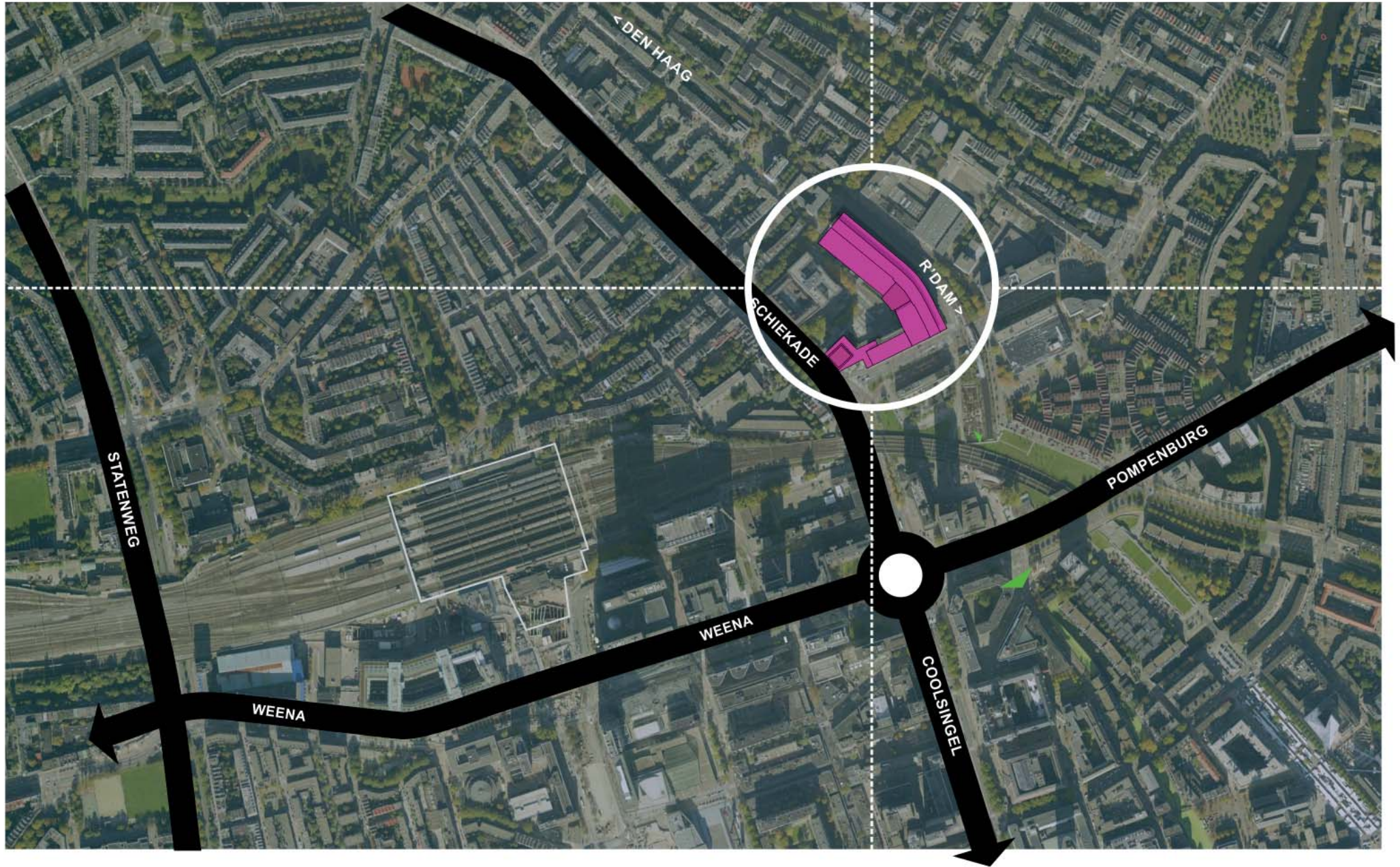
Het bouw- en ontwerpproces voor Zadkine is in een Design&Build opdracht in twee fasen uitgevoerd. We zijn gestart met de dragende

structuur. De opzet bestaat uit een logische grid met stramienen van acht en zestien meter, daarbinnen kan een pakket aan programmaonderdelen ingevuld worden. RoosRos ontwikkelde modulaire theorielokalen, praktijkruimtes, docentenkamers, open leercentra, kantoren en spreekkamers. Opleidingen kregen de mogelijkheid de verdieping naar wens flexibel in te delen. Ook de praktijklokalen op de onderste verdiepingen zijn binnen het casco gerealiseerd. Op de plek van het vliegtuig kan in de toekomst bijvoorbeeld ook een bloemenwinkel komen. Zo werkt het nieu-

we onderwijsgebouw voor Zadkine als een 'plug en play' gebouw. Doordat de installaties gecentreerd zijn boven de gangen wordt dat gebied de 'functionele ruggengraat' van het gebouw. De lokalen winnen aan ruimte en blijven flexibel indeelbaar. De combinatie van de generieke basis en de specifieke inrichting, faciliteert een grote diversiteit aan onderwijsconcepten en onderwijsvormen en voelt toch aan als een maatpak. Bovendien is het eenvoudig te transformeren en daarmee toekomstbestendig.



SITUATIESCHETS



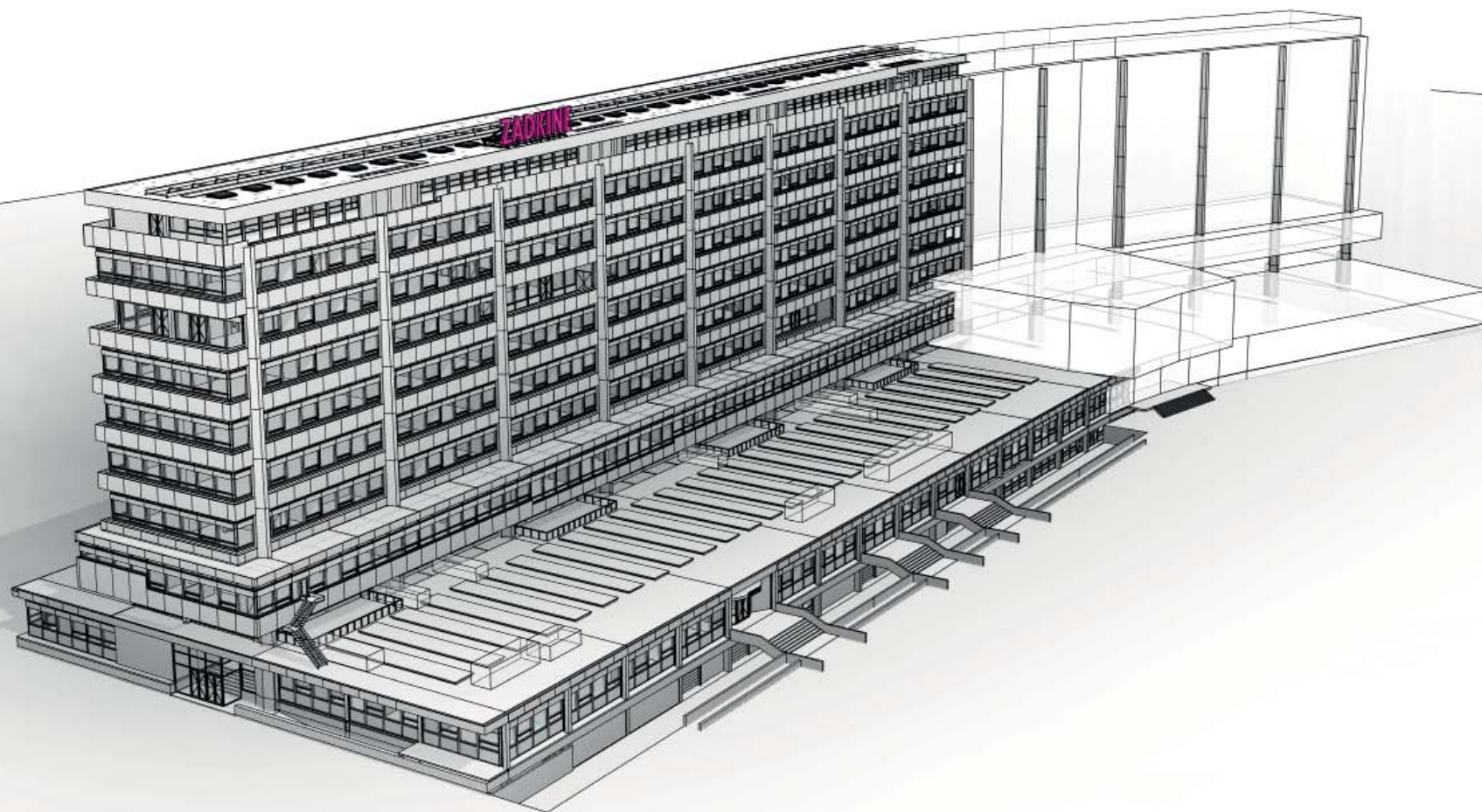
PLATTEGROND



DOORSNEDE



GEVELAANZICHT



FOTO'S



FOTO'S



FOTO'S



FOTO'S

