

Opdrachtgever |

Ontwikkelingscombinatie Nieuw
Crooswijk (Era Bouw/Heijmans)
en Woning Corporatie Woonstad
Rotterdam

Bouwer |

ERA Contour

Masterplan & Supervisie |

West 8

Ontwerp | 2003 - 2020

Realisatie | 2008 tot 2023

Oppervlakte |

2.11ha.; 1800 woningen

Architecten |

van Drost + Van Veen

Brink Architecten

De Zwarte Hond Architecten

NL Architects

Geurst & Schulze Architecten

Jeroen Schippers Architecten

Brink Architectuur en

Stedenbouw

Kollhoff & Pols Architecten



Foto: Jeroen Musch

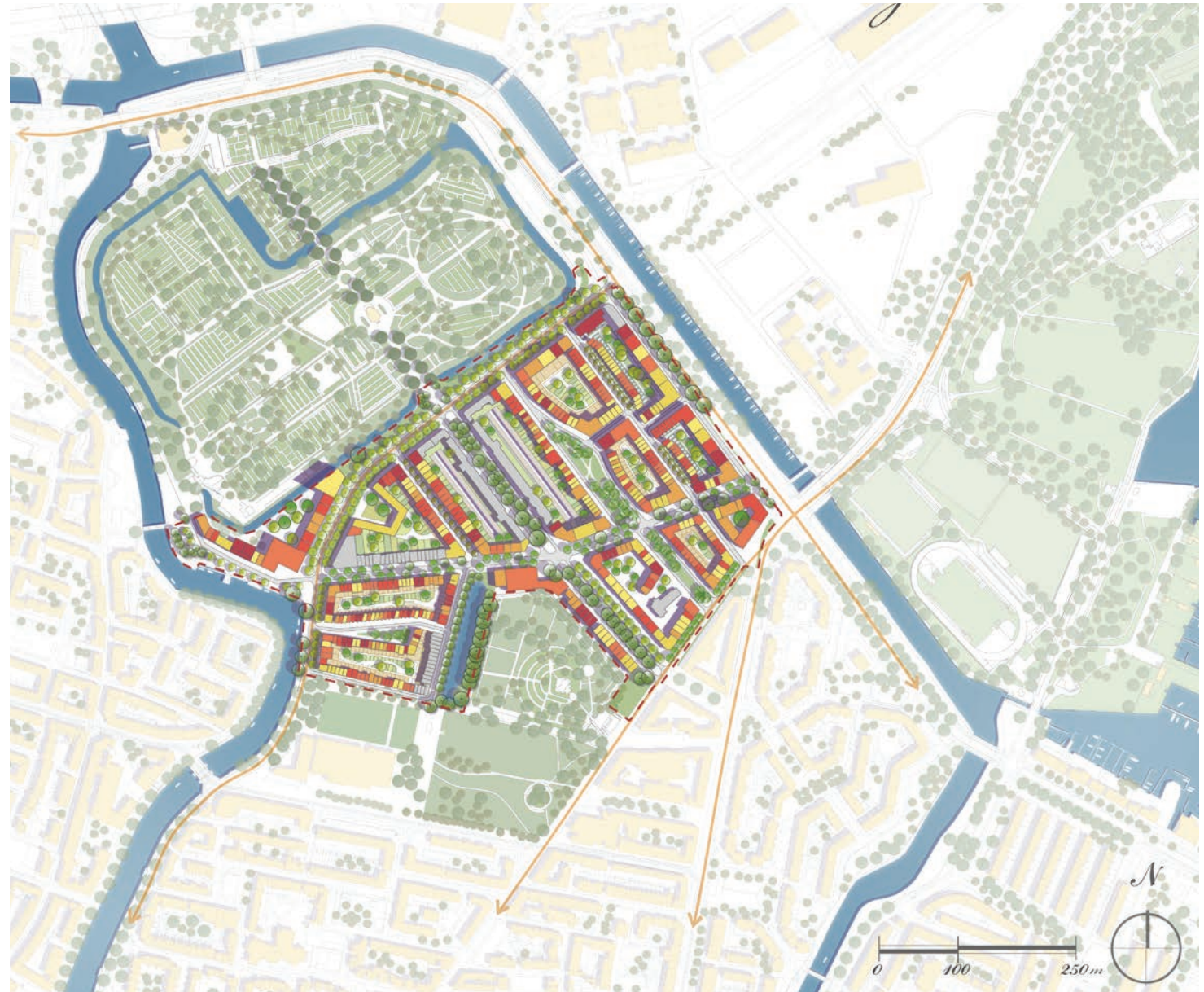
NIEUW CROOSWIJK

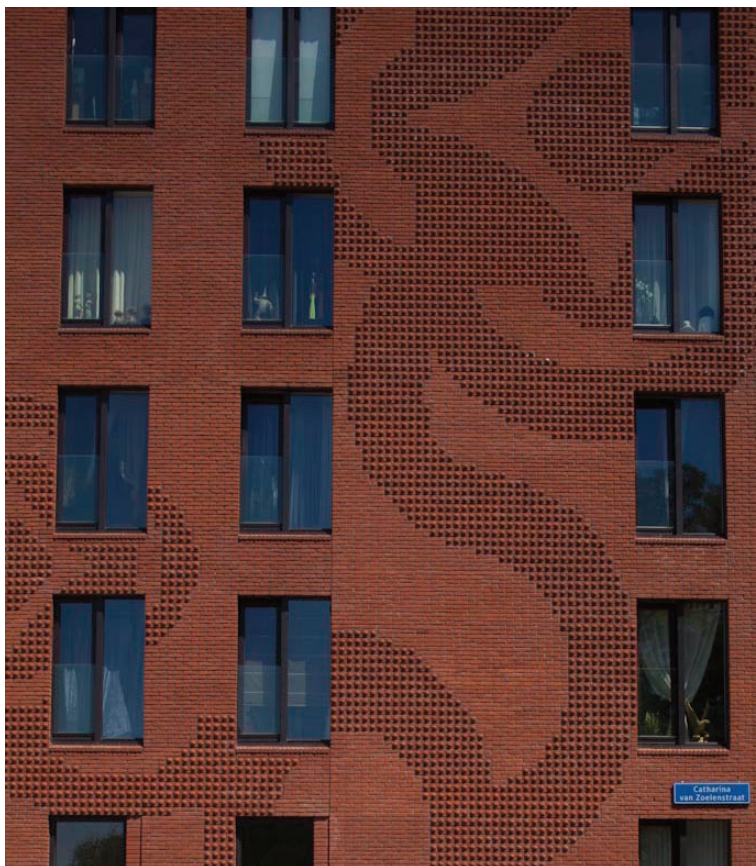
EEN STADSKUUR WAAR DE BUITENRUIMTE CENTRAAL STAAT

Wanneer stuur je een ontwerp in voor de Rotterdamse Architectuurprijs? Wanneer verdient een gebouwde omgeving het om in de schijnwerpers te worden geplaatst. Nieuw Crooswijk is een gebiedsontwikkeling, bij een gebiedsontwikkeling moet het ontwerp en het bouwwerk worden opgevat als de gebouwen en haar openbare ruimtes. Met de oplevering van de Kerkhoflaan in 2023 is de laatste openbare ruimte van de wijk afgerond. Het moment waarbij de ambities van het ontwerp optimaal kunnen worden beoordeeld.

Het ontwerp voor de transformatie van Nieuw Crooswijk is gestoeld op de 19e eeuwse traditie van stadswijken, een stad bestaande uit singels, pleinen, straten, lanen en hoven. De architectuur is daarbij dienstbaar aan de openbare ruimte, haar gevels verrijken het straatbeeld en plaatsen de individuele gebouwen in het collectieve perspectief van de stad. De straat als openbare ruimte is de drager van het plan.

De oplevering van Nieuw Crooswijk laat de waarde zien van langdurige samenwerking met meerdere stakeholders om een binnenstedelijke wijk te ontwikkelen van buurt tot baksteen.





**DE ARCHITECTUUR IS
DIENSTBAAR AAN DE STRAAT.**



LEVENDIGE BUITENRUIMTE: EEN BUURT WAAR JE ELKAAR LEERT KENNEN

ARCHITECTUUR - BRENGT DE STRAAT NAAR LEVEN

De belangrijkste architecturale kwaliteiten zijn de pandsgewijze opbouw van de bouwblokken, het gebruik van warme tinten baksteen, de speelse en metselwerkornamentiek, de zorgvuldige afwisseling in bouwhoogtes (ingegeven door de mix van woningen en gebouwtypes) en de hoogwaardig vormgegeven entrees en buitenruimtes.

Zeven verschillende architecten dragen ieder op hun eigen manier bij aan de invulling van de wijk met verschillende bouwstijlen en typen. Dit maakt de straat interessant, en levert ritme, maat, een schaal op.

De entree krijgt extra aandacht in het woningbouwontwerp. De goge voordeur, lichtpunt, deurbel, handgreep, huisnummer en brievenbus zijn speciaal ontworpen door de architect.



Geveldetail



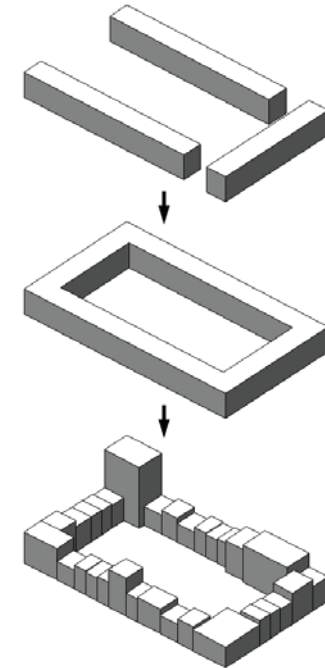
Foto: Jeroen Musch



Foto: Heijmans

Geveldetail

Door de pandsgewijze benadering kunnen woningtypes gemakkelijker gemixt worden binnen een bouwblok.



Noordoost gevel Blok E

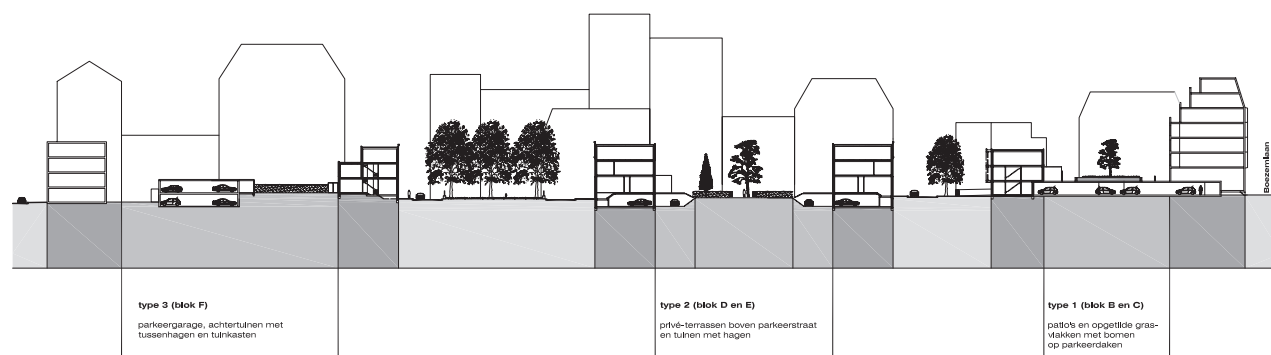
DE STRAAT - BEHOUD VAN DE 19E-EEUWSE SFEER BRENGT DE OPENBARE RUIMTE DICHTER BIJ DE THUISOMGEVING

In de traditie van de 19e eeuw bestaat het straatbeeld uit een stoep en rijloper waar bezoekers kunnen parkeren en kinderen kunnen spelen. De speelstoepen worden ruimtes waar mensen elkaar kunnen ontmoeten.

Parkeren vindt zoveel mogelijk plaats binnen de bouwblokken, in de half verdiepte en overdekte parkeerruimtes, met daarbovenop fraai aangelegde collectieve tuinen.



Fotos: Jeroen Musch





**DE VORMGEVING VAN DE STRAAT VINDT EEN BALANS
TUSSEN DE AUTO EN MENS EN ZORGT VOOR EEN
RUSTIGE EN PRAKTISCHE BUITENRUIMTE.**



Fotos: Jeroen Musch

GROEN - KWALITATIEVE RUIMTES OM ELKAAR TE ONTMOETEN

Het ontwerp van Nieuw Crooswijk integreert groene ruimtes op klassieke en innovatieve manieren. De meeste straten liggen naast een openbare groene ruimte die is voorzien van speeltoestellen voor kinderen van alle leeftijden. Daarnaast biedt de binnenkant van de verschillende bouwblokken de bewoners individuele tuinen.

Door de diepte van de bouwblokken zijn er collectieve binnenterreinen waar de kinderen veilig kunnen spelen en burens samen tijd kunnen doorbrengen. Door het gemeenschappelijke eigendom en beheer van deze ruimte, krijgt deze speelplek een besloten karakter.





Concept - Binnentuin



Foto: Jeroen Musch

INTEGRALE SAMENWERKING

Het eindresultaat is tot stand gekomen door intensieve samenwerking tussen stedenbouwkundigen, architecten, bouwers, bouwadviseurs, de woningbouwvereniging, makelaars, en supervisors.

Architectenverdeling van Wandeloord gedeelte Nieuw Crooswijk. verschillende architecten bouwen naast elkaar zodat een gedifferentieerd en kleinschalig beeld ontstaat.

