

RAP22: Parlando

Rotterdam Lombardijen





Parlando Lombardijen

Architect

GROOSMAN architecten

Opdrachtgever

Havensteder

Bouwer

VORM bouw

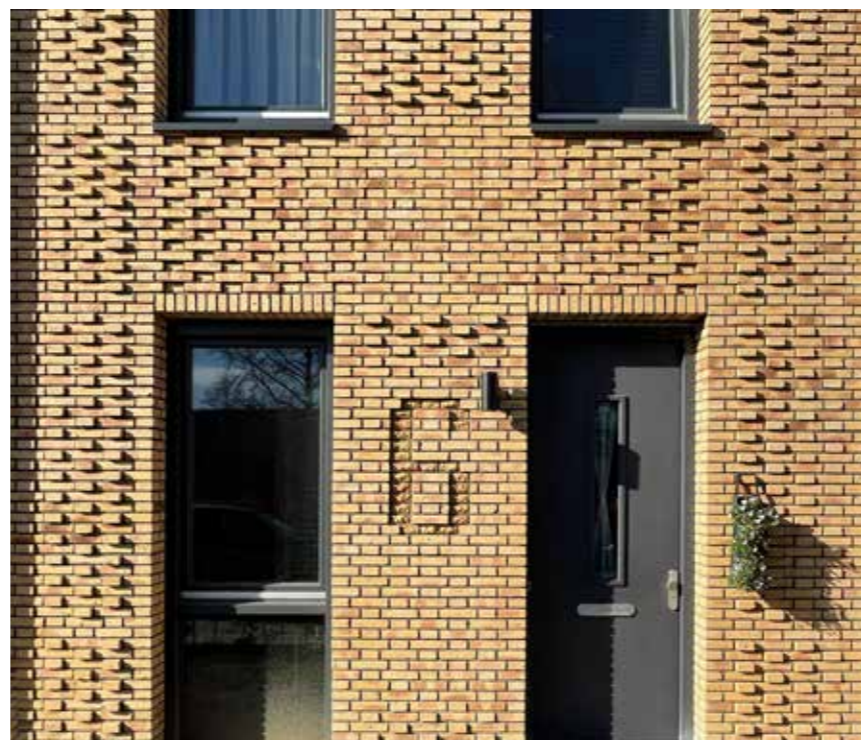
Parlando is een prachtig voorbeeld van herstructurering in een jaren-60 stempelwijk. Met gevoel voor stedenbouw, architectuur en details, maar vooral voor goede sociale inbedding in de wijk, met ogen op straat, zonder dode plinten en een goede mix in doelgroepen.

Daar waar in stedenbouwkundig opzicht het modernistische idioom is gevolgd, is ook in de architectuur de rationele hoofdopzet gebleven, met de kleurstelling en de kenmerkende vloerbanden hoort de nieuwe bebouwing duidelijk bij de stempels. Toch is op specifieke punten afgeweken. De kopgevels zijn niet blind maar juist erg open, zodat de gebouwen als alzijdig objecten in het groen staan. Vrijwel alle appartementen zijn hoekwoningen met een panoramisch uitzicht over de groene omgeving. De overige raamopeningen

zijn staand met glas tot op de vloer voor een directe relatie met het maaiveld. Ook op de begane grond zijn woningen gerealiseerd, zodat een levendige plint ontstaat. De gebouwen hebben een duidelijke voorkant, met dubbelhoge entreehallen die licht en overzichtelijk zijn. Door de vides overzie je het hele gebouw, door de overzichtelijke ontsluiting kijk je ook weer door naar het achterliggende groen.

Daar waar de bestaande bebouwing uiterst sober ontworpen is, is in de nieuwe bebouwing het metselwerk aangegrepen voor een subtiele ornamentering. De horizontale belijning middels uitstekende koppen in het metselwerkverband refereert aan de borstweringen in de bestaande bebouwing. Het patroon in de rijwoningen refereert aan de gevelindeling met panelen in de systeembouw van de omliggende rijwoningen.

Door OD205 is de maaiveldinrichting ontworpen. Enerzijds zijn de kenmerkende hagen van de stempels doorgezet, maar daarnaast is door de open bestrating van de parkeerplaatsen en door begroeide wadi's tussen de gebouwen een aantrekkelijke en klimaatadaptieve omgeving gecreëerd, vol speelmogelijkheden en biodiversiteit.





Oorspronkelijke situatie

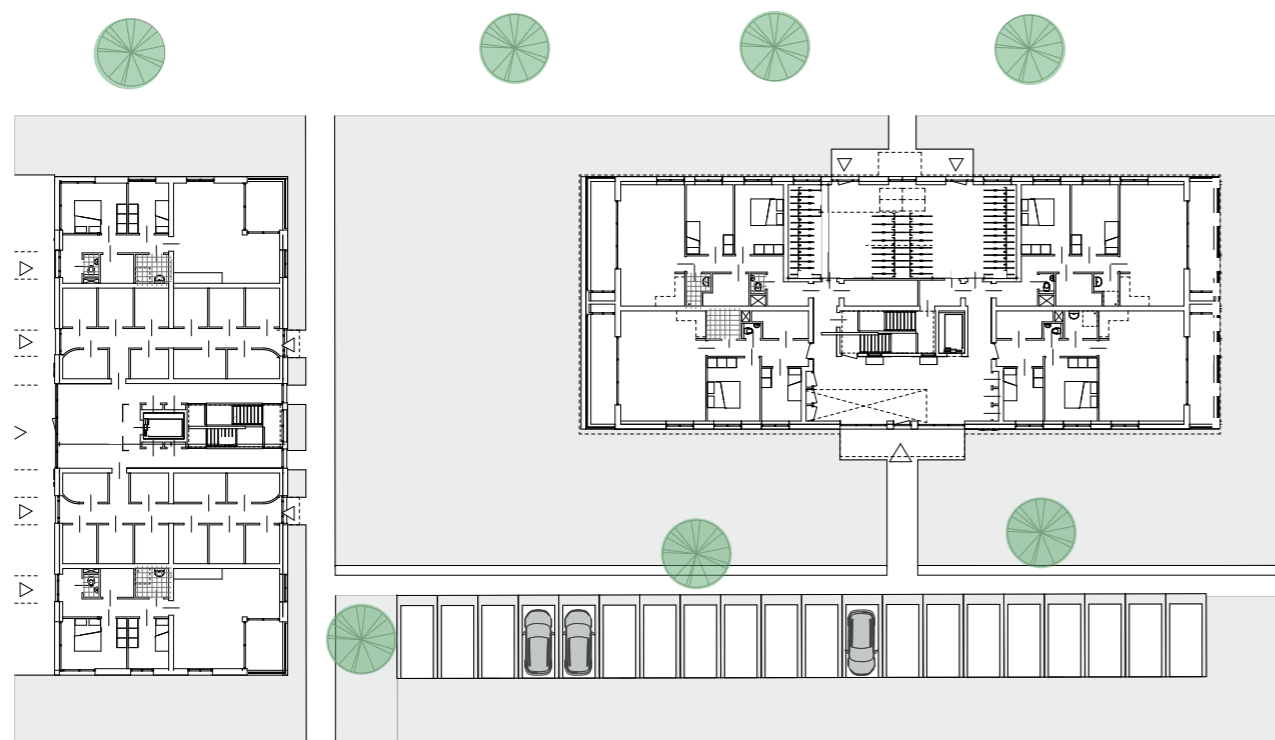


Situatie na sloop



Nieuwe situatie





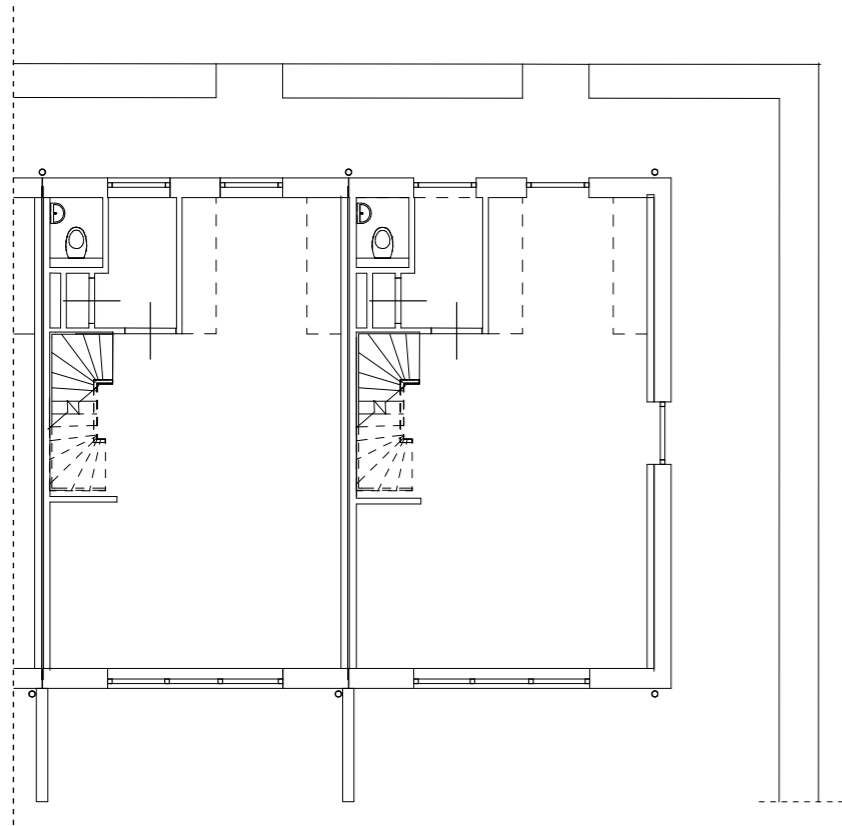
Plattegronden Appartementen

Begane Grond



Plattegronden Appartementen

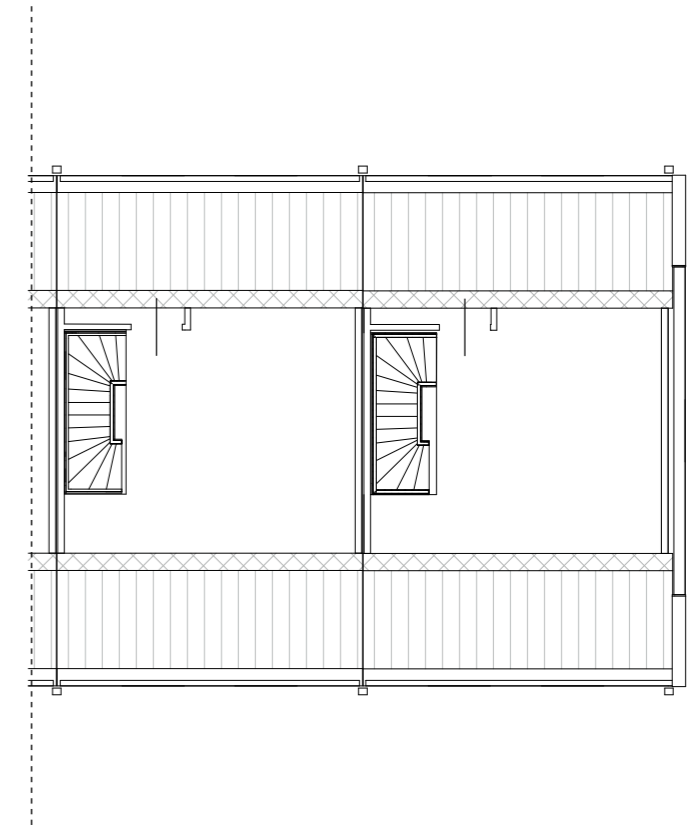
1e t/m 4e verdieping



Begane Grond



1e verdieping



2e verdieping

Plattegrond Grondgebonden Woning



Zuidgevels



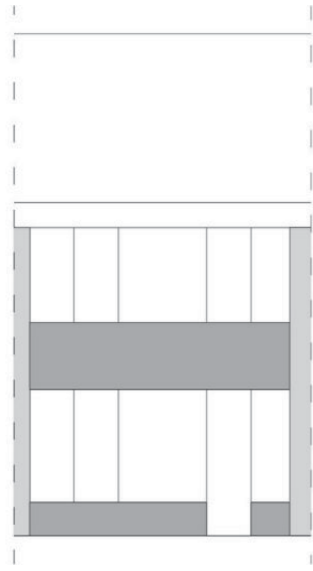
Noordgevels



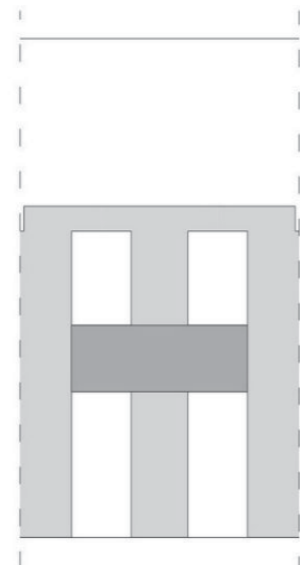
Zijgebouw: voorgevel (west)



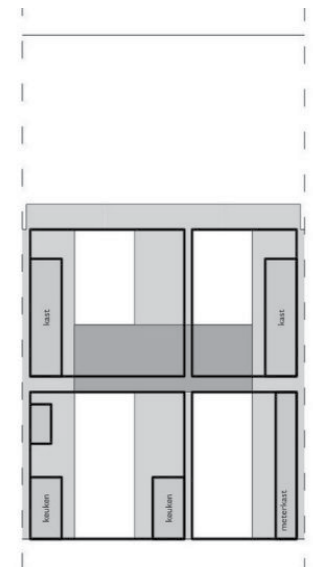
Zijgebouw: achtergevel (oost)



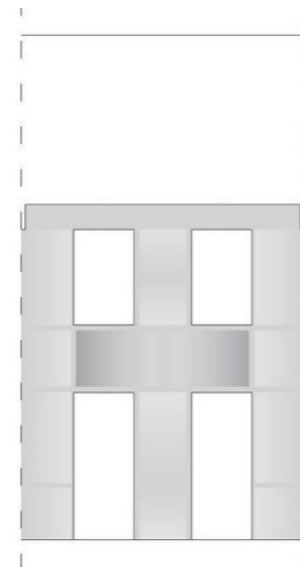
Bestaande woningen



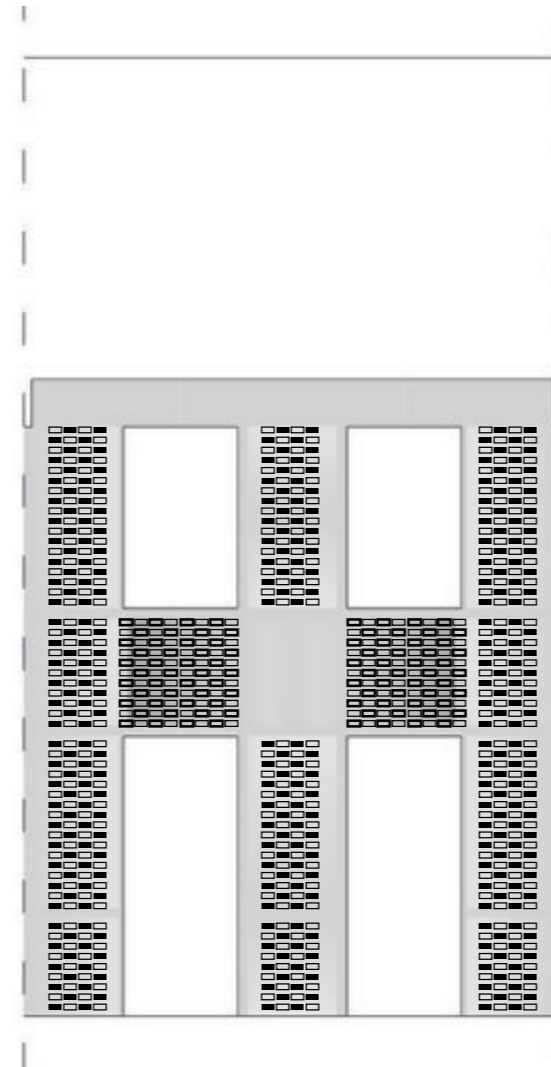
Open/dicht



Projectie plattegrond



Nieuwe woningen



Metselwerk



Gevelopbouw grondgebonden woningen

Metselwerk

Daar waar de bestaande bebouwing uiterst sober ontworpen is, is in de nieuwe bebouwing het metselwerk aangegrepen voor een subtiele ornamentering. De horizontale belijning middels uitstekende koppen in het metselwerkverband refereert aan de borstweringen in de bestaande bebouwing. Alle rijwoningen beschikken over een Vlaams metselverband met 'uitstekende koppen'. Het patroon in de rijwoningen refereert aan de gevelindeling met panelen in de systeembouw van de omliggende rijwoningen. Zo wordt in de traditionele gevel een element toegevoegd wat voor een bijzondere uitstraling zorgt

