



De HER

Voorbeeld hergebruik meerpaal

- Naam van het gebouw: milieupark + De HER
- Adres: Bovendijk 191
- Opdrachtgever: SO-vastgoed, gemeente Rotterdam
- Architecten: Jeroen Grosfeld (N3O) & Marc Verheijen (SO-ingenieursbureau, gemeente Rotterdam)
- Bouwer: BAM Bouw en Techniek (gebouw)/ Roelofs Infra Groep (milieupark)/ Bureau Bende (boxen en afwerking)

Milieupark + De HER is hét grondstoffencentrum van Rotterdam, waar hergebruik, onderwijs, creativiteit en ondernemerschap centraal staan. Hier kunnen Rotterdammers hun gebruikte materialen en spullen weggeven op het milieupark Overschie en zien hoe ondernemers in het gebouw De HER deze grondstoffen verwerken tot waardevolle nieuwe producten. Niet alleen het milieupark en het gebouw maar ook de inrichting is ontworpen en gerealiseerd op basis van tweedehands materialen. De HER is een unieke plek met nu al een bijzondere geschiedenis. Alles draait om inspireren, informeren, creëren, ontmoeten en vooral: doen. De toepasselijke naam van De HER komt voort uit een naamwedstrijd onder Rotterdammers. Het ontwerpproces begon met het zoeken naar materialen die al een geschiedenis achter de rug hadden. In Delft werd het ideale donorgebouw voor De Her gevonden: het voormalige TNO Mec-lab, in 2012 ontworpen door N3O Architecten. Architecten Marc Verheijen (SO-ingenieursbureau Rotterdam) en Jeroen Grosfeld (N3O) bundelden hun krachten en werkten samen met experts van de gemeente Rotterdam en BAM om De HER verder te ontwikkelen. Dit gebeurde in nauwe samenwerking via een bouwteamcontract. De architecten bepaalden de richting van het ontwerp, waarna het zoeken naar materialen begon. Deze werden geogst waarop het ontwerp steeds verder is aangescherpt. Ditzelfde circulaire ontwerpproces werd toegepast bij de realisatie van het naast De HER gelegen milieupark Overschie. Dit milieupark naar ontwerp van Marc Verheijen is gerealiseerd door Roelofs Bouw&Infra . Ook hier werd in bouwteam gewerkt aan het samen door ontwikkelen en realiseren van het plan. Materiaal werd 'gedroomd', gezocht, gevonden, gekeurd en bij tevredenheid aangekocht en (her)gebruikt.

Circulair bouwen op basis van tweedehands materialen vraagt om een circulair ontwerpproces: sterk gebaseerd op een visie en tegelijkertijd flexibel en adaptief. Het ontwerp volgt de principes van 'form follows find'. Zo werden meerpalen uit Zeebrugge gecombineerd met een Westlands kasdak, zijn de straatstenen uit het kunstwerk *Blauwe Golven* van Peter Struycken in Arnhem geogst, reclaimedoeken werden gebruikt als behang, wasmachine-fronten als geveldelen en zelfs de zonnepanelen en de beplanting zijn hergebruikt. Samen met hoveniersopleider Yuverta werd de voortuin ontwikkeld, studenten van het Hout- en Meubileringscollege ontwierpen de vloerpatronen, en de gietvloer bestaat deels uit plastics die door basisschoolleerlingen uit de omgeving zijn verzameld.

Opvallend aan het gebouw zijn de tien 'boxen' die fungeren als atelier- en kantoorruimtes. Een prijsvraag onder ontwerpers leverde dertig voorstellen op. Bureau Bende heeft deze 'schoolvoorbeelden' van hergebruik samen met de winnaars verder doorontwikkeld en gerealiseerd. Het is gelukt om De HER te bouwen met meer dan 85% 'tweedehands' materialen. Voor het milieupark Overschie geldt een percentage van 95%. Deze realisatie van zowel het gebouw als het milieupark Overschie onderstreept het grote belang dat Rotterdam hecht aan duurzaamheid en de circulaire economie. De lessons learned worden breed gepubliceerd om de transitie in de bouw een boost te geven.

[Videoserie De HERkomst | Rotterdam Circulair](#)



Foto: Jan van der Meijde



Foto: Roel Meerkerk



Foto: Jan van der Meijde



Foto: Hout&meubileringscollege

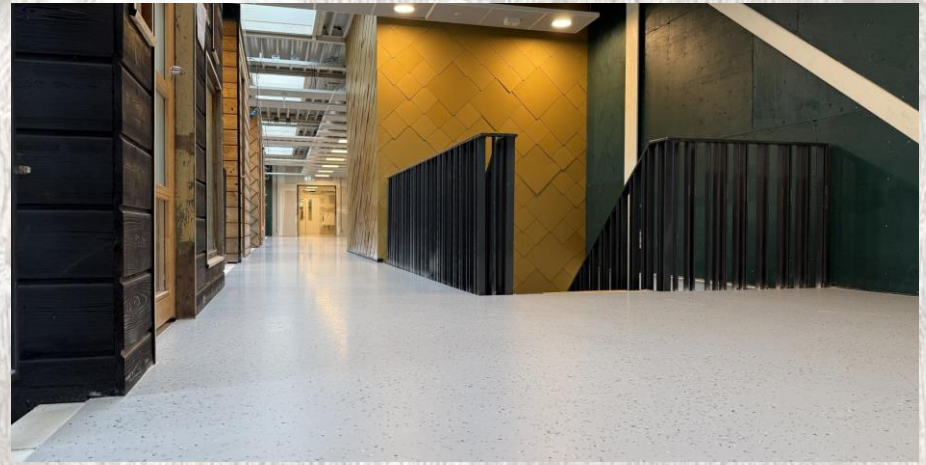


Foto: Jeroen Grosfeld



Foto: Jeroen Grosfeld

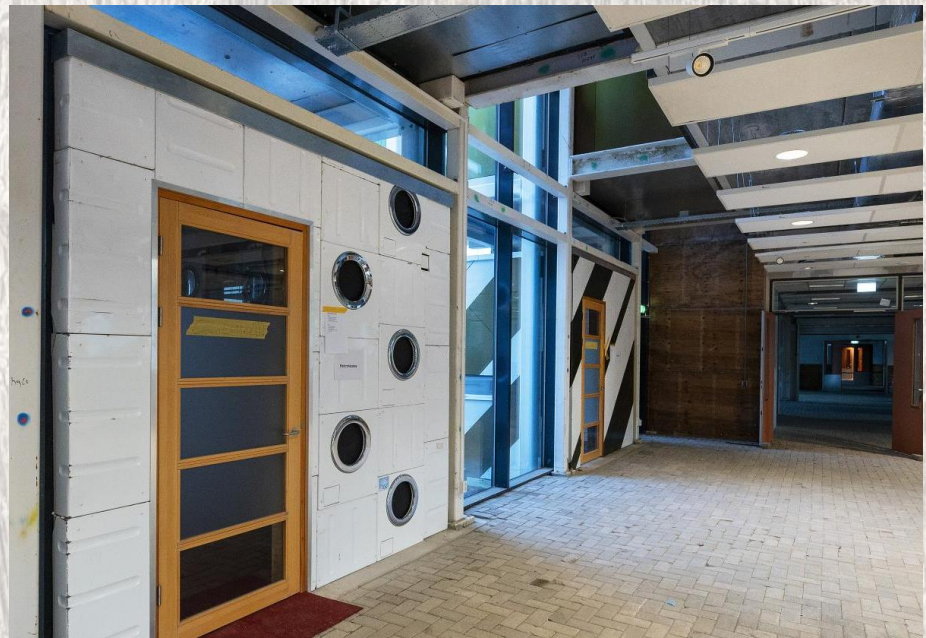
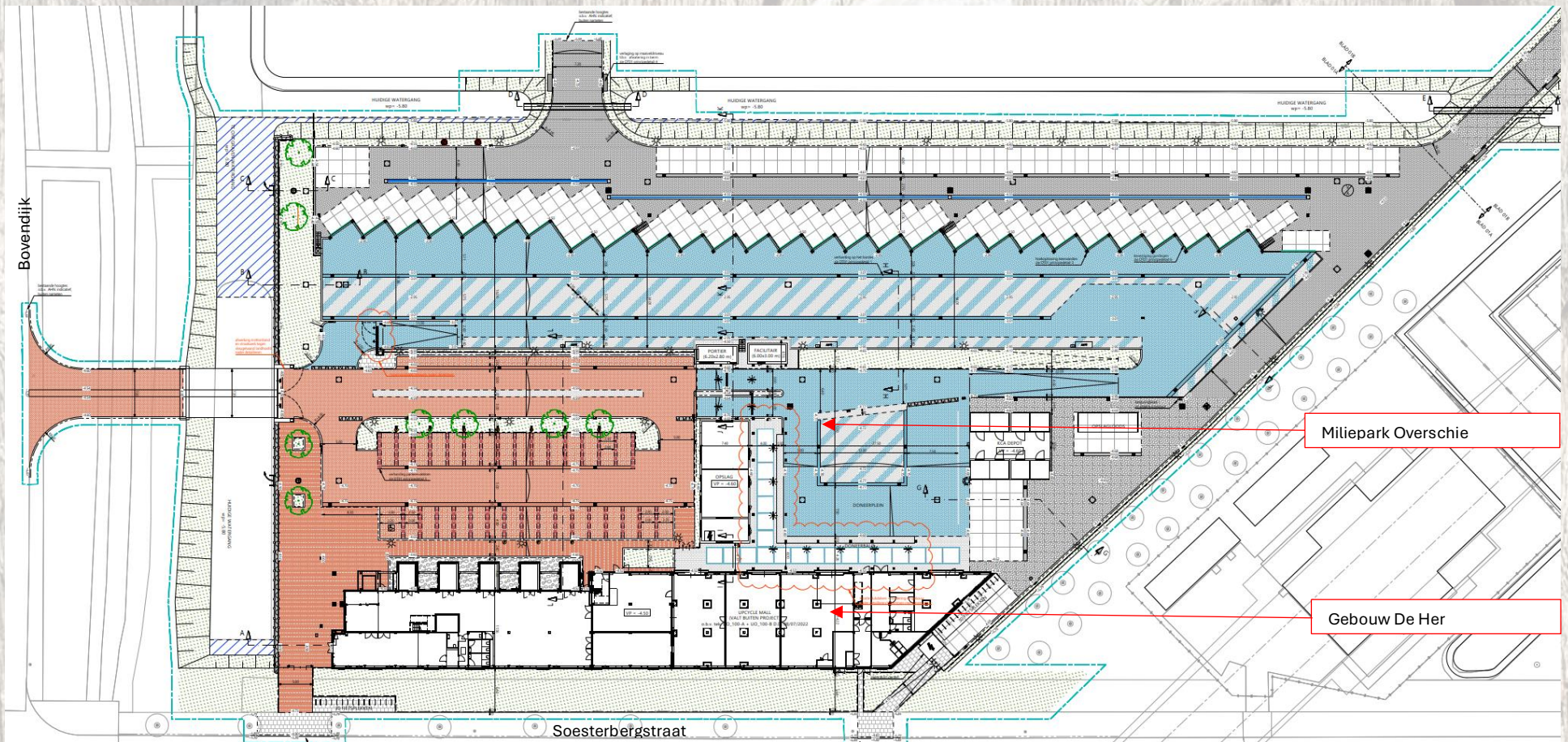


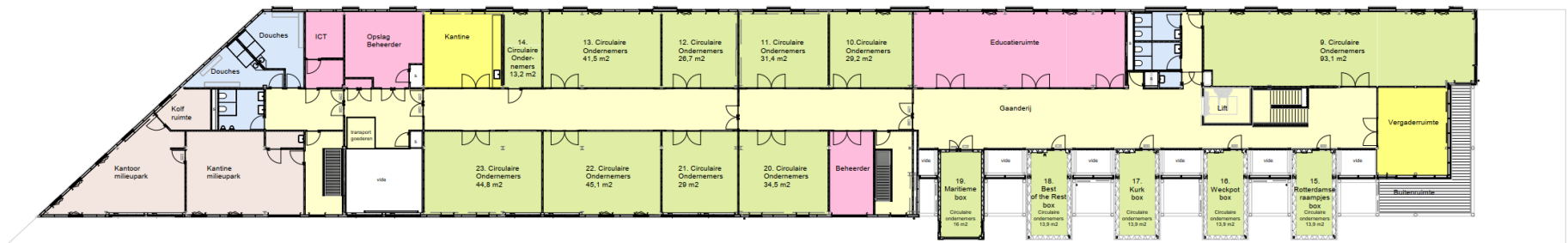
Foto: Jan van der Meijde



Plattegrond BG



Plattegrond eerste verdieping



Overzicht Milieupark Overschie + De HER



westgevel

