

Presentatie:

LITE HUB voor Hoog16Hoven
Rotterdam

September 2019



ARCHITECT: TACO PINO

WWW:LITEHOME.NL

WWW:TACOPINO.COM

LITE HUB ROTTERDAM

Introductie:

Verbinden; dit is de boodschap die TP Architecten wenst uit te dragen met de Lite Hub, na vele jaren van intensieve realisatie van projecten in Rotterdam en de regio.

VAN BELANG: het duidelijk maken van de nodige verandering in de gebouwde omgeving door te realiseren en niet te blijven praten. Immiddels realiseert Lite home BV door heel Nederland woningen en kleinere kantoren.

LITE HUB:

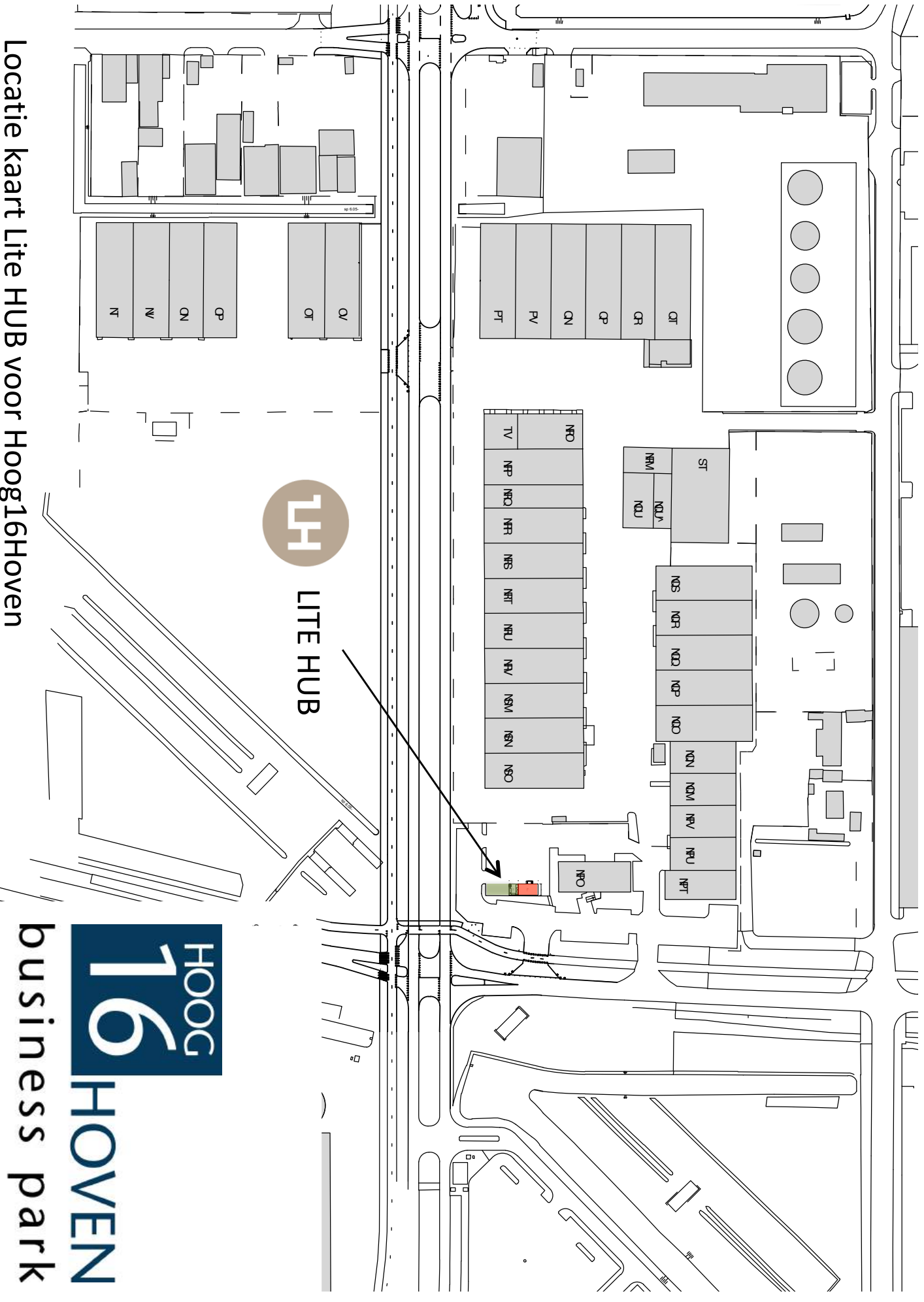
Staat voor de toepassing van alle opgedane kennis en expertise over de afgelopen jaren in de gebouwde omgeving waarbij de volgende items voorop staan:

- duurzame toepassing van bouwwijze, circulair, eenvoudig.
- onder architectuur gerealiseerde licht gewicht bouwsysteem, vanuit een: 'Biophilic Design' scope op de nieuw te bouwen en beleven omgeving.
- kleinschalige bouwwijze gemakkelijk te herplaatsen, roerend, tijdelijk, meteen toepasbaar.
- flexibele en duurzame toepassing met integratie van de laatste technische ontwikkelingen op duurzame installatie techniek.
 - vele partners met ruime kennis en binding met Rotterdam
 - verbinden van en bij duurzaamheid vraagstukken in de Regio Rotterdam.

Inzet:

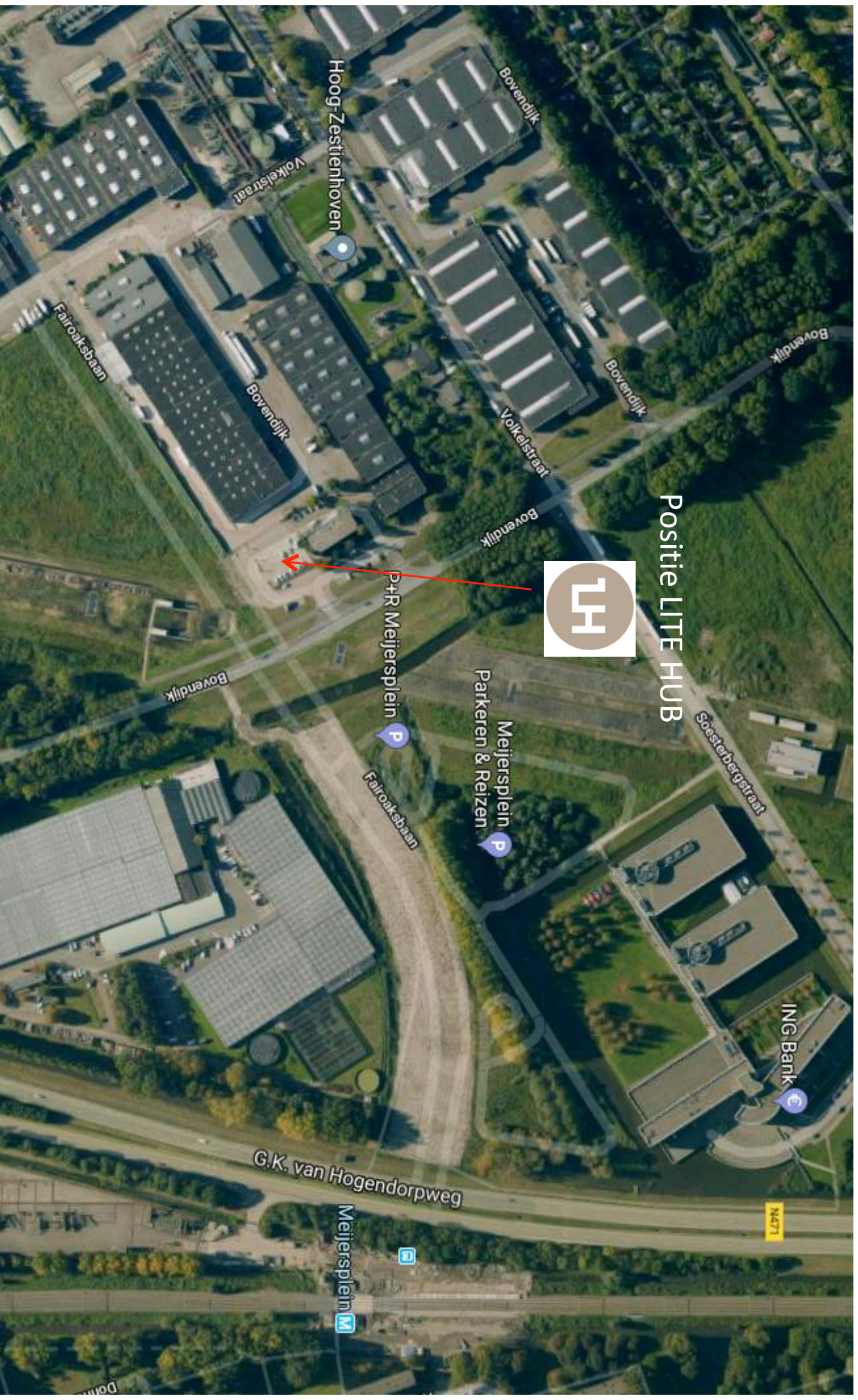
Lite Hub zal een verbindend element zijn om de duurzame energie transitie in de Regio Rotterdam te versterken en bij te dragen aan een gewenst proces van verandering om tot een meer menswaardige intrinsieke gebouwde omgeving te doen komen. De huidige stikstof problematiek geeft alweer een extra aanleiding voor meer gebouwen te ontwikkelen zoals Lite HUB

Taco Pino Architect



Locatie kaart Lite HUB voor Hoog16Hoven
 Rotterdam

HOOG
16
HOVEN
 business park



Positie LITE HUB



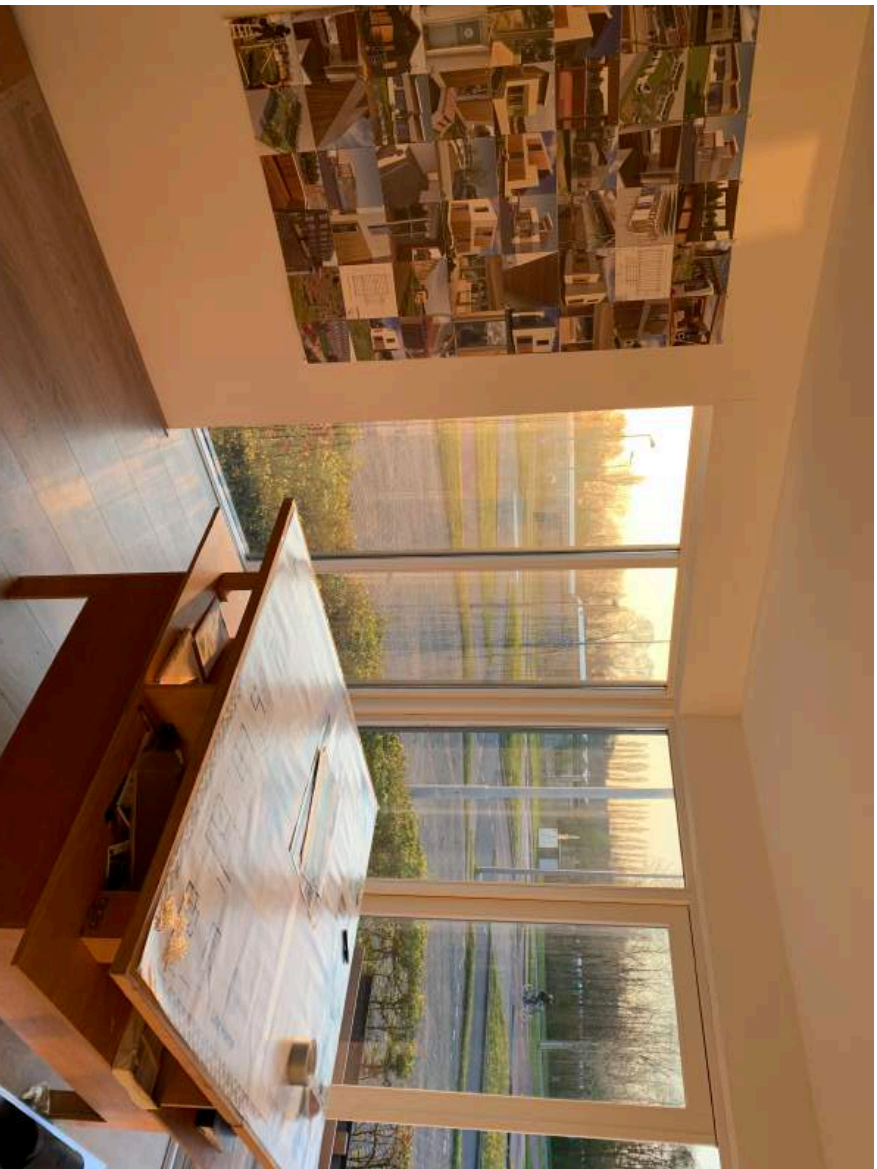
Locatie kaart google Maps LITE HUB voor Hoog16Hoven te Rotterdam



Lite Home

Presentatie:

foto's transport en bestaande situatie



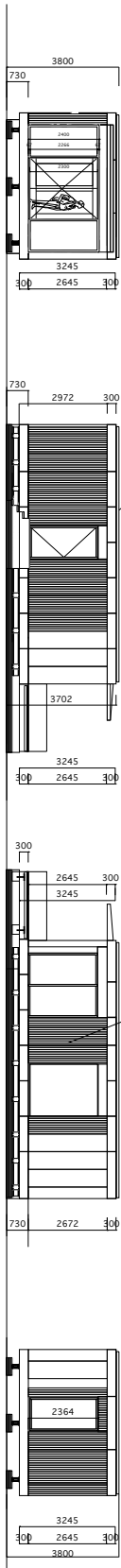
LH

Lite Home

Presentatie:

foto's bestaande situatie

BOUWTEKENING PAVILJOEN LITE HOME ROTTERDAM

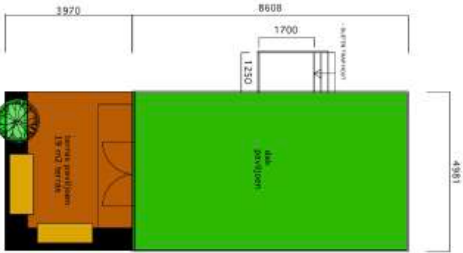


ZUIDGEVEL KANTOOR

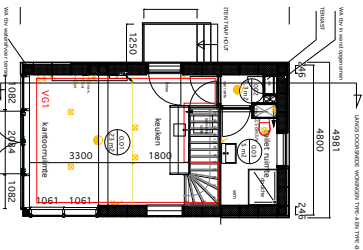
OOSTGEVEL KANTOOR

WESTGEVEL KANTOOR

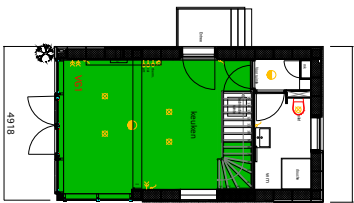
NOORDGEVEL KANTOOR



PAVILJOEN LITE
OFFICE
MET TERAS RUIMTE
VOORZIJDE
42 m2 Bruto
vloeroppervlakte



BEGANE GROND
KANTOOR LITE OFFICE
1 X 333 m2 GBO
42 m2 Bruto vloeroppervlakte



BEGANE GROND
KANTOOR
0 1 2 3 4
5 m



KANTOOR BESTAANDE SITUATIE FOTOS

MATERIAAL TOEGESCHIKEN
 ONZE COLLECTIE IN HET
 INTERIEUR IS TOEGESCHIKT
 VOOR HET TOEGESCHIKTE
 INTERIEUR. ONZE COLLECTIE
 BESTAAT UIT: **VERBODEN**
 ONZE COLLECTIE IS TOEGESCHIKT
 VOOR HET TOEGESCHIKTE
 INTERIEUR. ONZE COLLECTIE
 BESTAAT UIT: **VERBODEN**

MR STAN KANTOOR
 TOTAALMETER: 800, 3330
 TOTAALMETER: 800, 4142
 TOTAALMETER: 800, 3330
 TOTAALMETER: 800, 4142

**CONSTRUCTIE N.B. DOOR
 ERN OUBAMEN
 FRIJMA OORVEREN-ENKONING**
 ONZE COLLECTIE IS TOEGESCHIKT
 VOOR HET TOEGESCHIKTE
 INTERIEUR. ONZE COLLECTIE
 BESTAAT UIT: **VERBODEN**

RENOVO ELECTRISCHWERK
 HET INTERIEUR IS TOEGESCHIKT
 VOOR HET TOEGESCHIKTE
 INTERIEUR. ONZE COLLECTIE
 BESTAAT UIT: **VERBODEN**

TACO PINO
 ARCHITECTUUR EN INTERIEUR
 a. Bovenrij 133
 3045 RD ROTTERDAM
 t. 0031 6 45 75 72 25
 e. info@tacopino.com
 w. www.tacopino.com

Maten in het werk controleren
 Constitutie n.b. door constructeur
 Installatie door Bureau GEO Energie

Project: **LITEHOME.nl**

Onderwerp: **Tekening LITE HUB**
 OPM: **RECHTEN VOORBEREIDEN AAN T-ARCHITECTEN**
 Schaal: **1:100 2x20mm** 26-06-2016 Tekening nr. 001
 Datum: **26-06-2016**
 Wfsgring:



Tekening LITE HUB