

## RUIMTENUMMERS

### Begane grond

001 - trappenhuis	015 - kantoor dominee
002 - trappenhuis	016 - vervallen
003 - lift	017 - vervallen
004 - miva toilet	018 - kosterij
005 - sanitair heren	019 - patch/serverkast
006 - sanitair dames	020 - keuken
007 - lifthal	021 - spoelkeuken
008 - werkkast	022 - kerkplein
009 - personeelstoilet	023 - entree kerk
010 - berging horeca	024 - entree gastenverblijf
011 - gang	025 - werkkast
012 - vervallen	026 - technische ruimte
013 - fietsenberging	027 - berging
014 - voedselbank	

# INDELING DEFINITIEF

project : Interieur Pauluskerk

opdrachtgever : Centrale Diaconie Pauluskerk

tekening : Begane Grond

fase : DEFINITIEF ONTWERP

wijz. E :

wijz. D :

wijz. C :

wijz. B :

wijz. A : 01-10-2012

tekeningnummer

1026-D00

datum : 04-04-2011

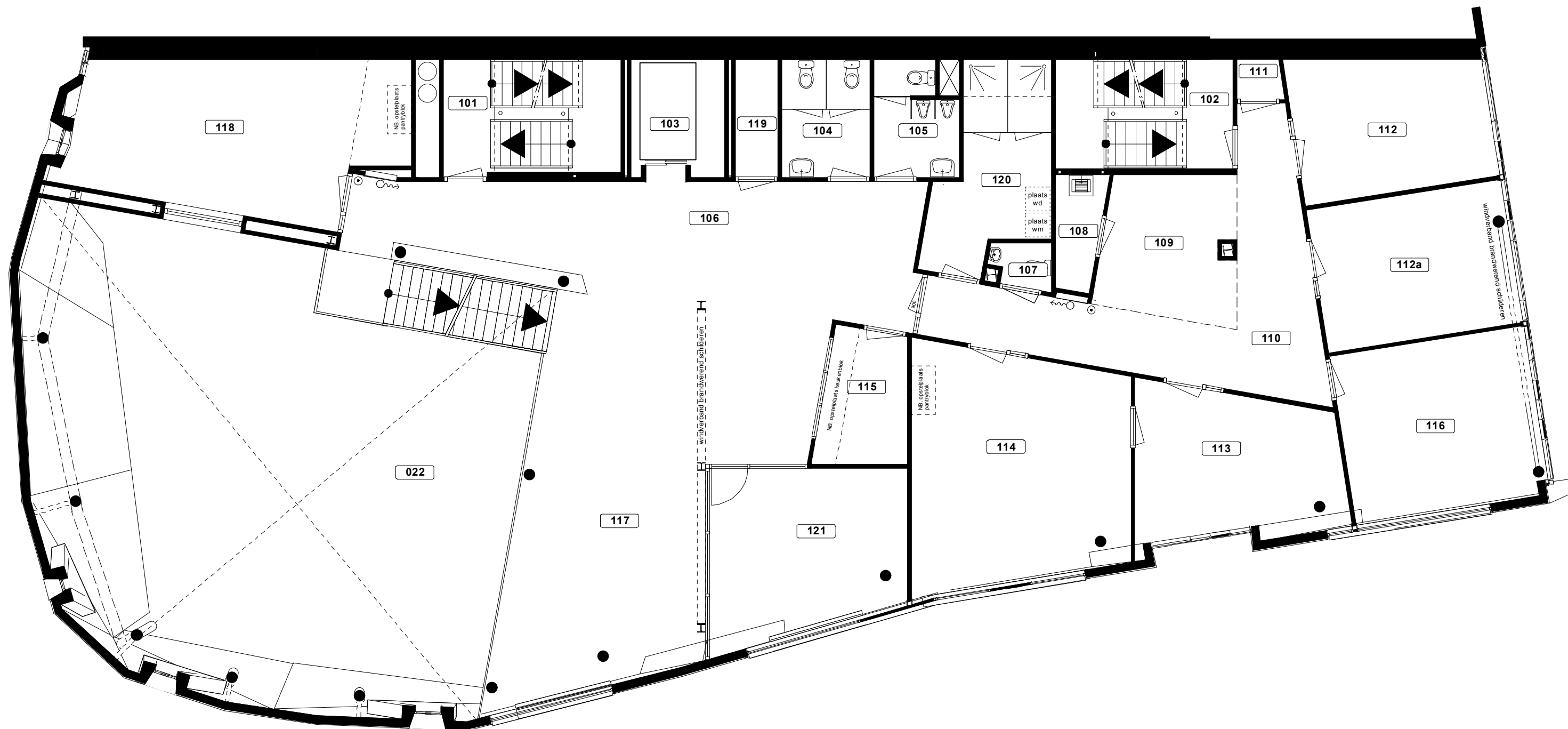
schaal : 1:100

formaat : A3



weedaarchitecten

schiedamsesingel 181 3012 bb rotterdam t:010-4333033 f:010-4149245



## RUIMTENUMMERS

### 1e Verdieping

101 - trappenhuis	113 - kantoor diaconaal maatschappelijk werk
102 - trappenhuis	114 - dokterskamer
103 - lift	115 - pantry
104 - sanitair dames	116 - kantoor OMZO
105 - sanitair heren	117 - open huis
106 - lifthal / open huis	118 - open atelier
107 - personeelstoilet	119 - berging
108 - werkkast	120 - douches / wasruimte
109 - berging	121 - rookruimte / open huis
110 - gang	
111 - berging	
112 - kantoor IOM	
112a - kantoor IOM	

# INDELING DEFINITIEF

project : Interieur Pauluskerk  
 opdrachtgever : Centrale Diaconie Pauluskerk  
 tekening : 1e verdieping  
 fase : DEFINITIEF ONTWERP

wijz. E :  
 wijz. D :  
 wijz. C :  
 wijz. B :  
 wijz. A :



weedaarchitecten

schiedamsesingel 181 3012 bb rotterdam t:010-4333033 f:010-4149245

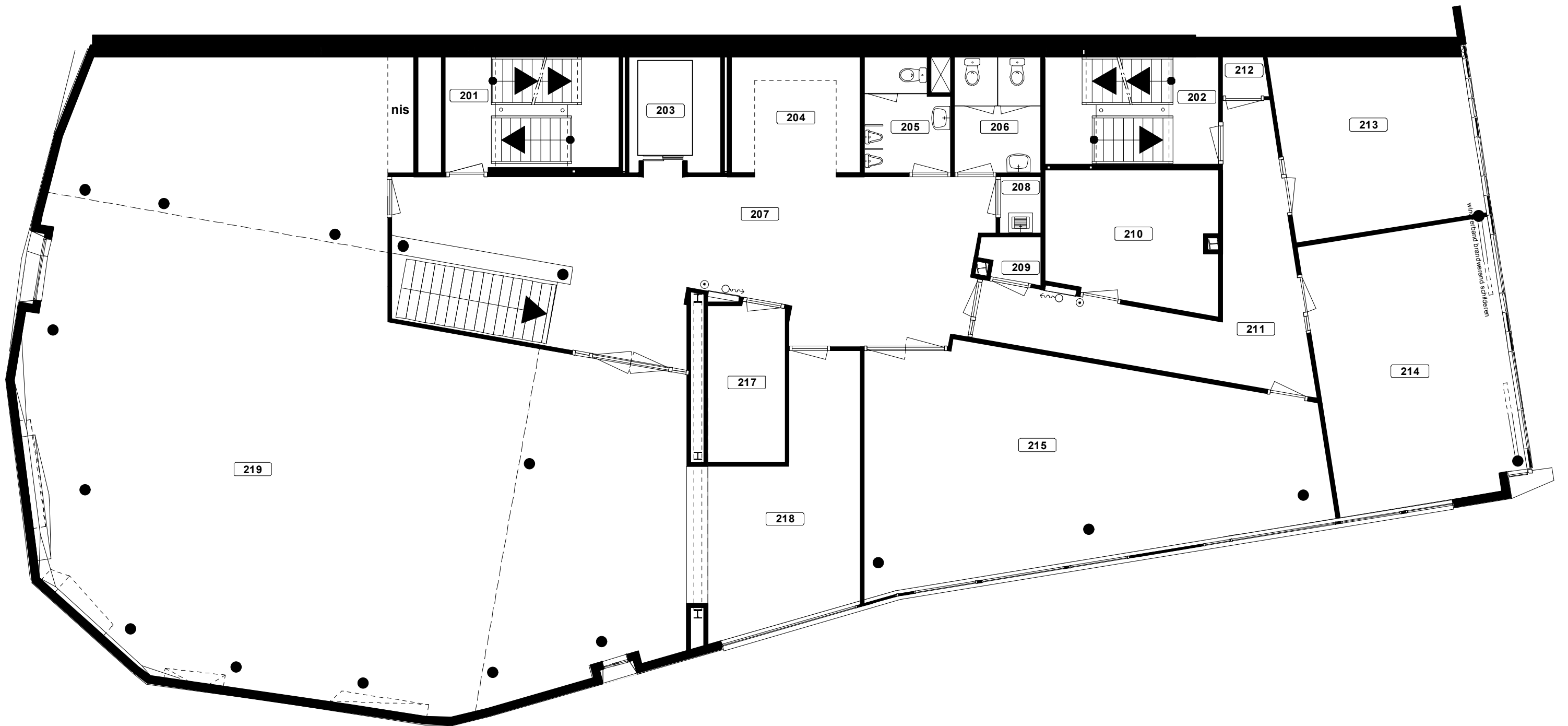
tekeningnummer

1026-D01

datum : 04-04-2011

schaal : 1:100

formaat : A3



### RUIMTENUMMERS

#### 2e Verdieping

201 - trappenhuis	215 - stiltecentrum / kapel
202 - trappenhuis	216 - vervallen
203 - lift	217 - berging
204 - garderobe	218 - keuken
205 - sanitair heren	219 - kerkzaal
206 - sanitair dames	220 - vervallen
207 - lifthal	
208 - werkkast	
209 - berging	
210 - berging	
211 - gang	
212 - berging	
213 - verhuur derden	
214 - verhuur derden	

# INDELING DEFINITIEF

project : Interieur Pauluskerk  
 opdrachtgever : Centrale Diaconie Pauluskerk  
 tekening : 2e verdieping  
 fase : DEFINITIEF ONTWERP

wijz. E :  
 wijz. D :  
 wijz. C :  
 wijz. B :  
 wijz. A :



### RUIMTENUMMERS

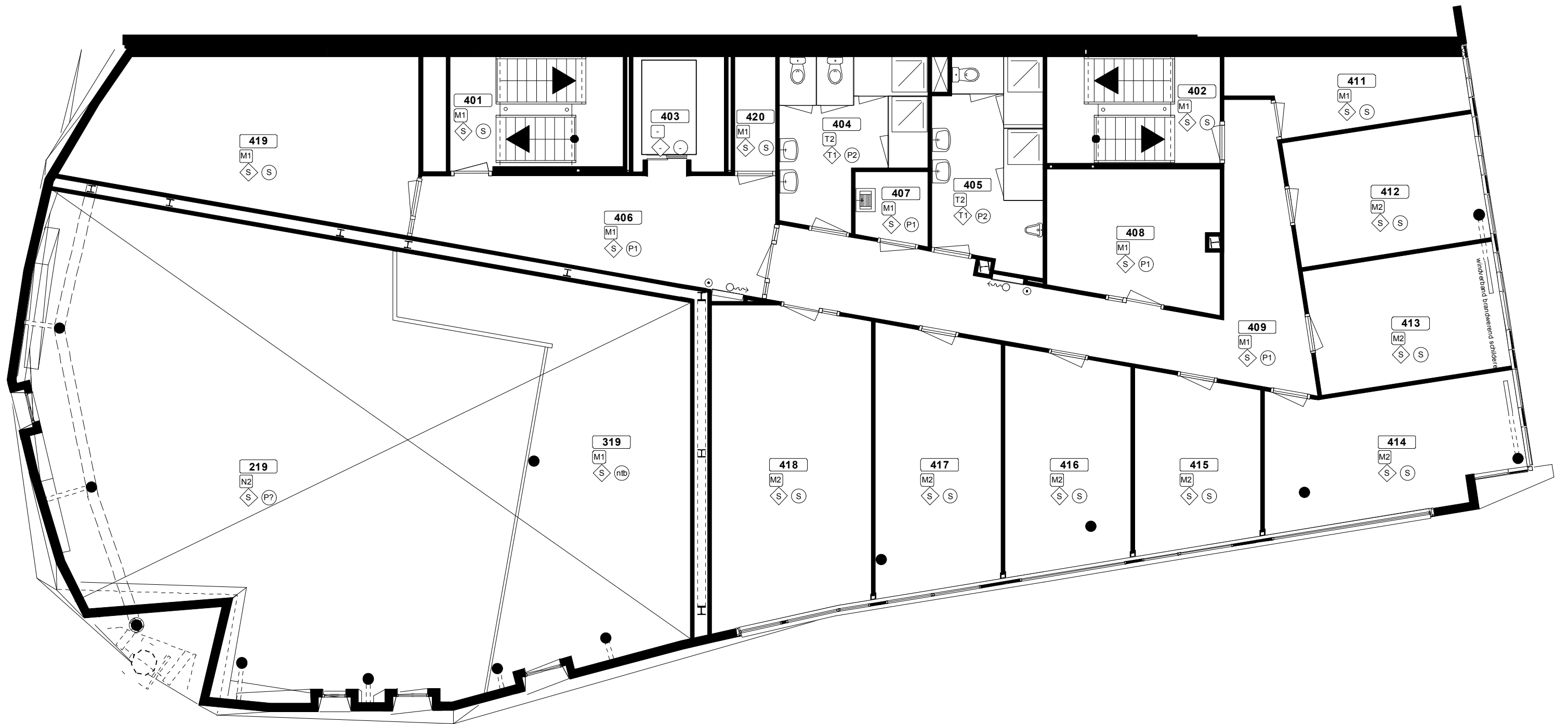
#### 3e Verdieping

- |                      |                       |
|----------------------|-----------------------|
| 301 - trappenhuis    | 315 - slaapkamer      |
| 302 - trappenhuis    | 316 - slaapkamer      |
| 303 - lift           | 317 - slaapkamer      |
| 304 - sanitair dames | 318 - recreatieruimte |
| 305 - sanitair heren | 319 - balkon kerkzaal |
| 306 - lifthal        | 320 - verhuur derden  |
| 307 - werkkast       | 321 - berging         |
| 308 - keuken         |                       |
| 309 - gang           |                       |
| 310 - vervallen      |                       |
| 311 - berging        |                       |
| 312 - slaapkamer     |                       |
| 313 - slaapkamer     |                       |
| 314 - slaapkamer     |                       |

## INDELING DEFINITIEF

project : Interieur Pauluskerk  
 opdrachtgever : Centrale Diaconie Pauluskerk  
 tekening : 3e verdieping  
 fase : DEFINITIEF ONTWERP

wijz. E :  
 wijz. D :  
 wijz. C :  
 wijz. B :  
 wijz. A :



### RUIMTENUMMERS

#### 4e Verdieping

401 - trappenhuis	415 - slaapkamer
402 - trappenhuis	416 - slaapkamer
403 - lift	417 - slaapkamer
404 - sanitair dames	418 - recreatieruimte
405 - sanitair heren	419 - verhuur derden
406 - lifthal	420 - berging
407 - werkkast	
408 - keuken	
409 - gang	
410 - vervallen	
411 - berging	
412 - slaapkamer	
413 - slaapkamer	
414 - slaapkamer	

# INDELING DEFINITIEF

project : Interieur Pauluskerk  
 opdrachtgever : Centrale Diaconie Pauluskerk  
 tekening : 4e verdieping  
 fase : DEFINITIEF ONTWERP

wijz. E :  
 wijz. D :  
 wijz. C :  
 wijz. B :  
 wijz. A :