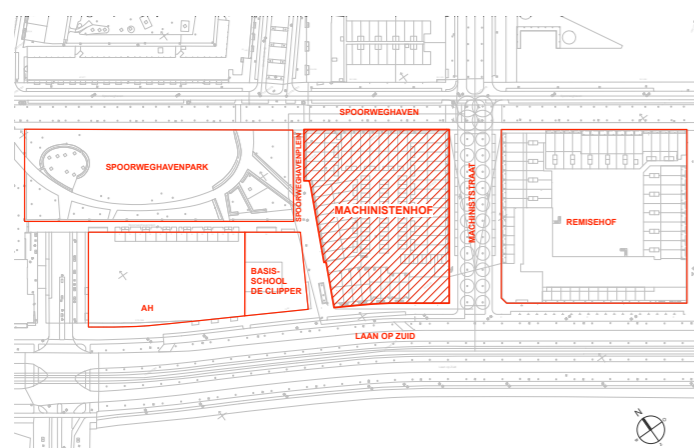




MACHINISTENHOF

61 WONINGEN EN 2 STUDIO'S - ROTTERDAM

SPEE
ARCHITECTEN



OVERZICHT:
 41 grondgebonden woningen waarvan:
 33 grondgebonden woningen 3-laags
 4 grondgebonden woningen 4-laags
 4 grondgebonden woningen 5-laags

20 appartementen
 2 studio's

TOTAAL: 61 woningen + 2 studio's

MACHINISTENHOF

Woningbouwproject Machinistenhof behelst de nieuwbouw van een gesloten bouwblok, als onderdeel van de gebiedsontwikkeling Parkstad te Rotterdam, Kop van Zuid. Het woongebouw is gesitueerd aan de Laan op Zuid, grenzend aan een bestaand schoolgebouw en het Spoorweghavenpark. Het bouwblok is opgebouwd uit verschillende bouwdelen, die onderling van elkaar verschillen in maatvoering, puitypologie en gevelafwerking met verschillende kleuren en verbanden. Door de zorgvuldige detaillering en op elkaar afgestemd materiaal- en kleurenpalet en ontstaat er een consistent geheel met subtile verschillen.

Door de op elkaar afgestemde kleurtinten ontstaat aan de Laan op Zuid een samenhangend drieluik, met het appartementengebouw als hoogte accent. Het parkeren is binnen het bouwblok opgelost. Aan de Laan op Zuid worden twee bouwdelen met vier- en vijf-laagse grondgebonden woningen en een zeven-laags appartementenblok met een atelierruimte op de begane grond gerealiseerd. De grondgebonden woningen zijn opgetild vanaf het maaiveld en bereikbaar door middel van een bordes, waardoor zowel privacy als interactie ontstaat met de Laan op Zuid. De 5-laagse woningen op de hoek worden gerealiseerd in donker bruin metselwerk met een verticale gevelindeling, waardoor het gebouw hoogte krijgt. De 4-laagse woningen in het middenblok worden gerealiseerd in licht bruin metselwerk en voorzien van verdiepte gevelopeningen met afgeschuinde alzijdige kaders. Het appartementenblok bestaat uit bruin metselwerk en is voorzien van uitkragende balkons met rondom metselwerk banden, die in een zigzag patroon over de gevel zijn geplaatst. De overige bouwdelen bestaan uit drie-laagse grondgebonden woningen. De gevels hebben een vlakverdeling met vlak en verbijzonderd metselwerk, waarbij ieder pand de inverse van het naastgelegen pand is. Per bouwdeel wordt een ander kleur en ander type verbijzonderd metselwerk toegepast. Waardoor zowel het blok als de individuele woning duidelijk afleesbaar is. De hoekwoningen met tweezijdig georiënteerde gevelopeningen zorgen voor levendige hoeken, en een alzijdig bouwblok. De verschillende bouwdelen worden gekoppeld door middel van tuinmuren in opengewerkt metselwerk.

Het project telt 61 woningen waarvan: 31 stadswoningen, 8 herenhuizen en een compact appartementencomplex met 22 huurappartementen, en 2 studio's.

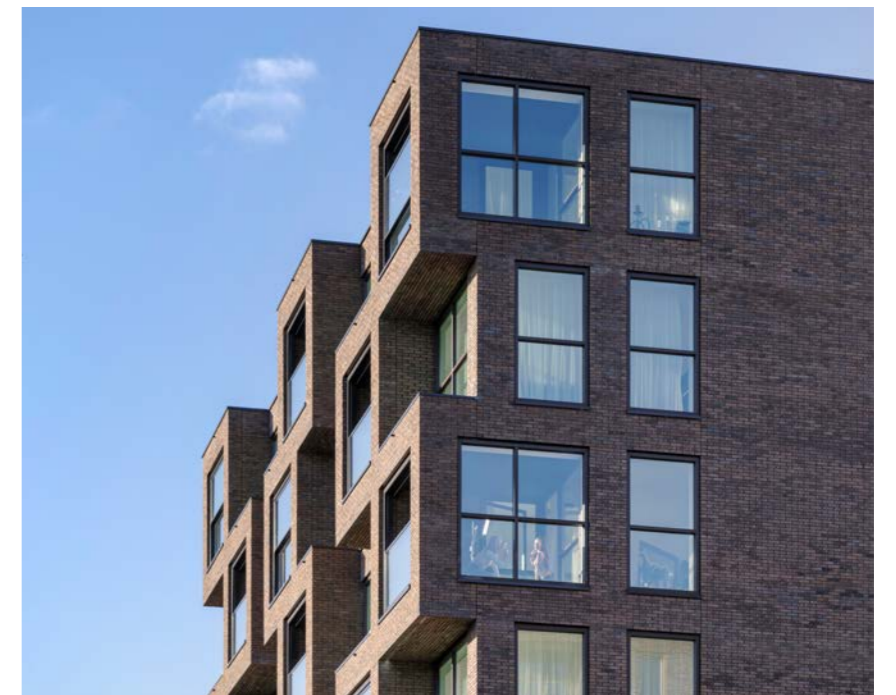
MACHINISTENHOF

SPEE
 ARCHITECTEN

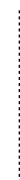


MACHINISTENHOF

SPEE
ARCHITECTEN



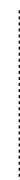
MACHINISTENHOF



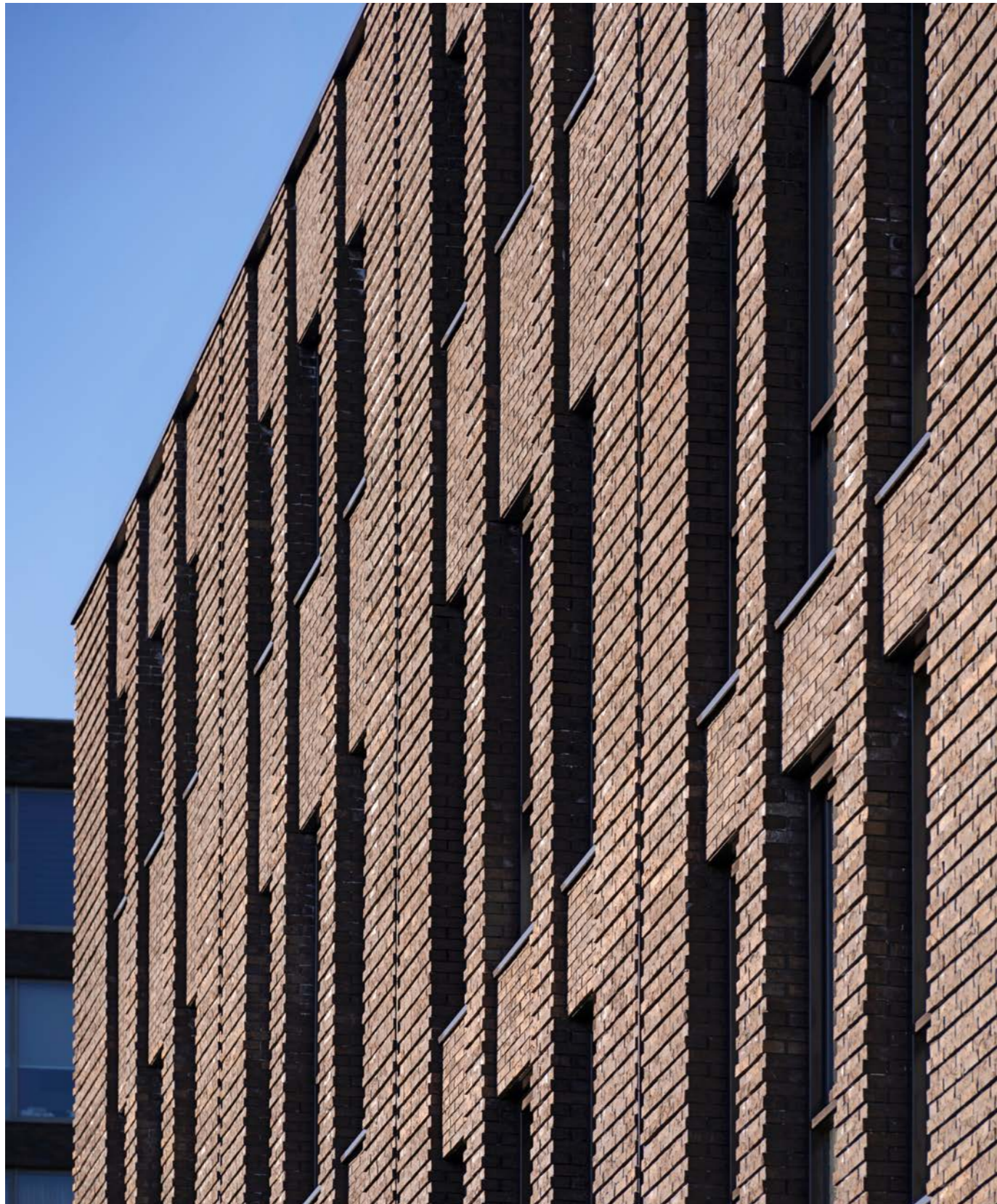
SPEE
ARCHITECTEN



MACHINISTENHOF



SPEE
ARCHITECTEN



MACHINISTENHOF

SPEE
ARCHITECTEN



MACHINISTENHOF

SPEE
ARCHITECTEN

↕
 verticale werking
 - verspringende banden
 - knip tbv afleesbare individuele woningen

↕
 alzijdige werking
 - met afleesbare individuele woningen

↕
 verticale werking
 - hoogte accent

in diepte verspringende banden
 + luifel tpv entrees

alzijdige ramen met diepe kaders
 entreennis + knip woningen

verticaal verspringende balkons +
 grote glasvlakken

interactie opgehoogde tuinen
 overgang openbaar - privé

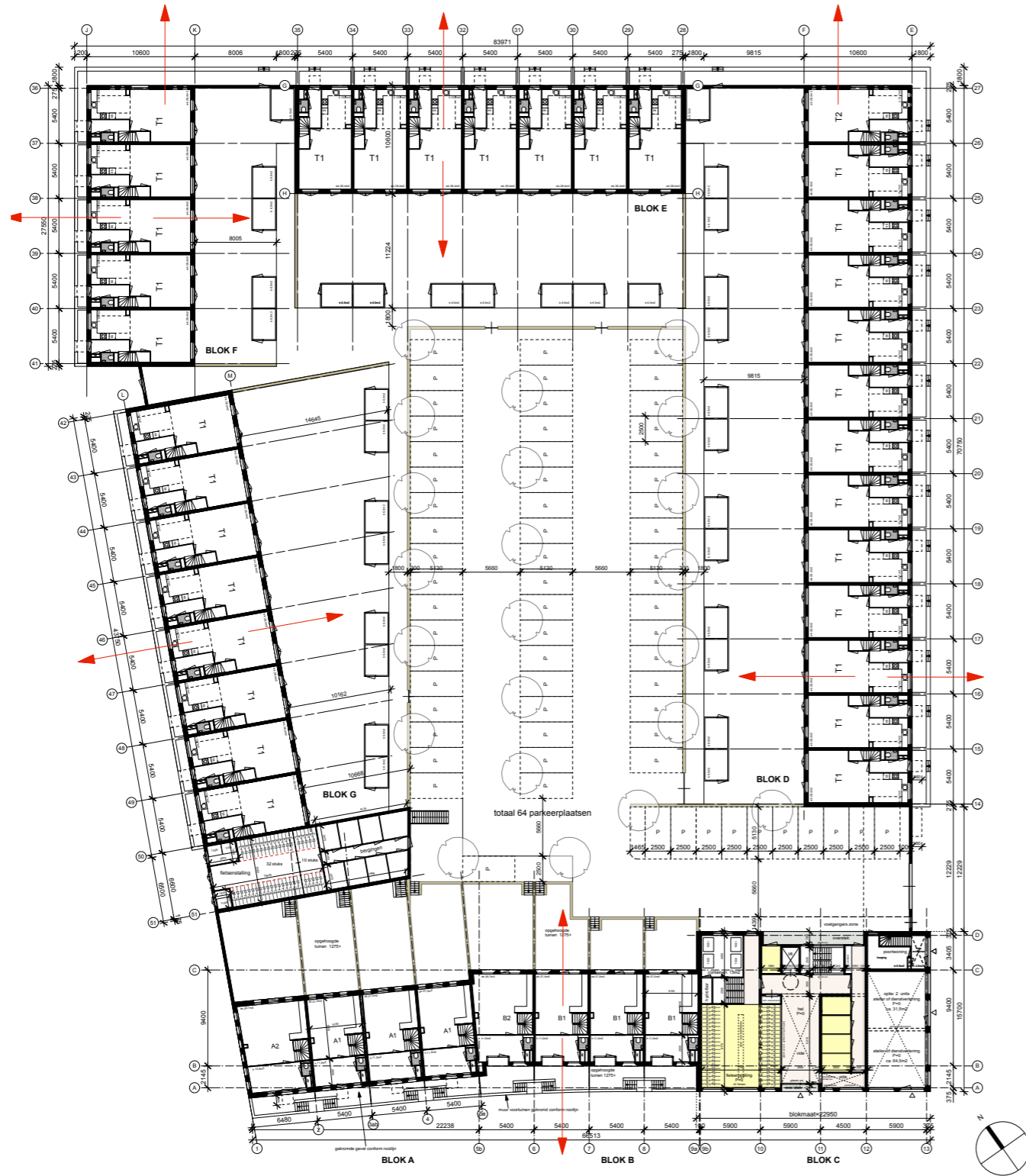
N.B. GEVEL BLOK RECHT VAN VOREN GETEKEND



GEVEL LAAN OP ZUID

MACHINISTENHOF

SPEE
 ARCHITECTEN



PLATTEGRONDEN



MACHINISTENHOF



PROGRAMMA
61 woningen en 2 studio's

LOCATIE
Laan op Zuid, Rotterdam

STATUS
Gefaseerde oplevering en
ingebruikname periode
sept - dec 2020

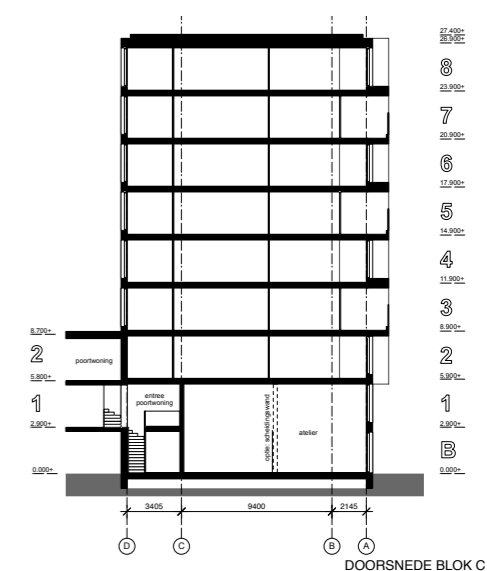
OPDRACHTGEVER
Leyten, met Len Leijten, Allard
Leijten en Hans van Lubeck

ARCHITECTONISCH ONTWERP
SPEE architecten:
Bart Spee, met Jolijn van Keulen,
Isaac Batenburg en Pieter Bardoel

AANNEMER
Ouwehand

GRAFISCHE VORMGEVING
Bernardien Spee

FOTOGRAFIE
Ossip van Duivenbode



GEVELS EN DOORSNEDE

MACHINISTENHOF

SPEE
ARCHITECTEN