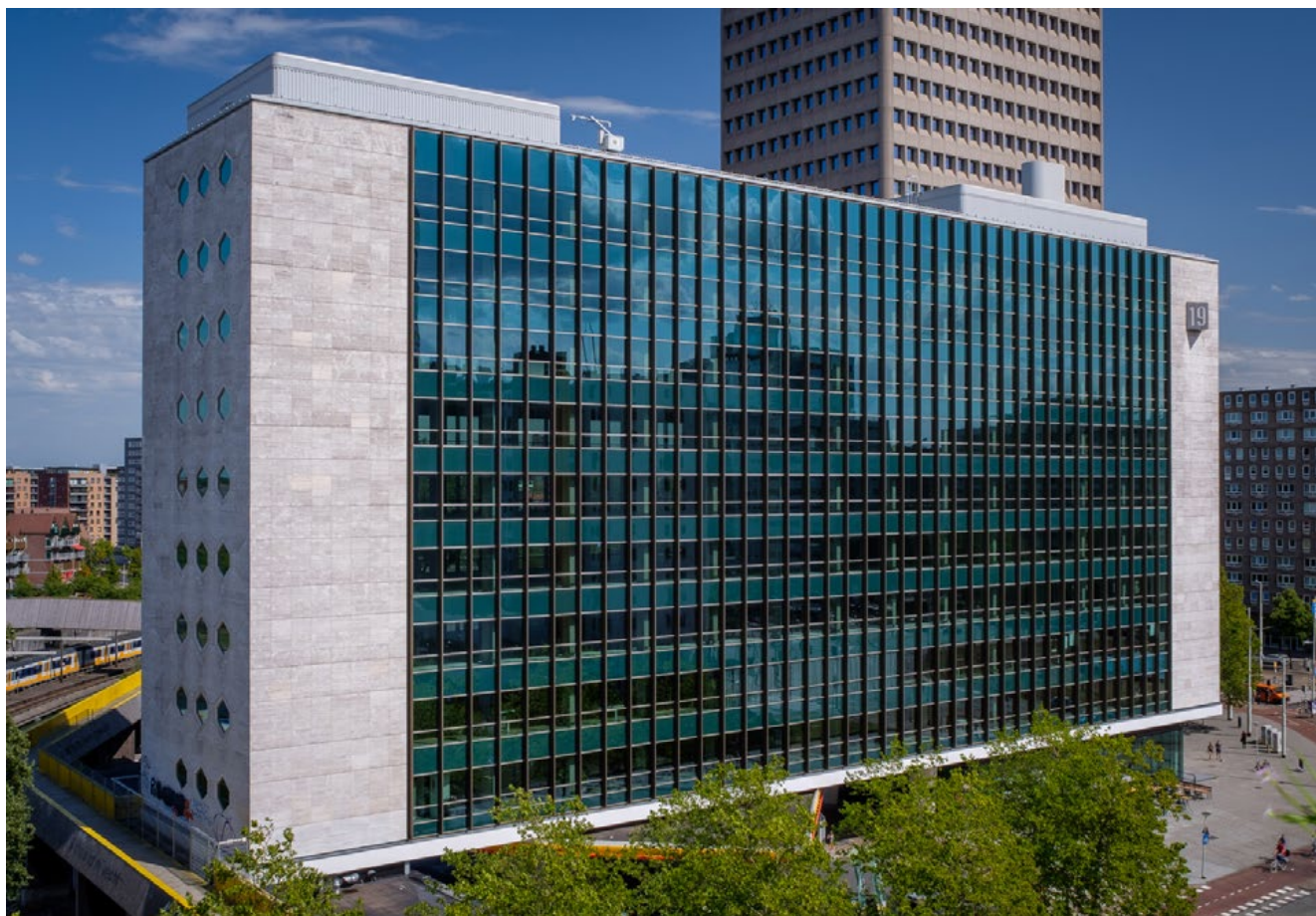


HOFPLEIN 19 ROTTERDAM



locatie:

Hofplein 19
3032 AC Rotterdam

opdrachtgever:

PPF Real Estate Holding Amsterdam
NL Real Estate Amsterdam
Arcadis Arnhem

programma:

ca. 16.500 m²
multi-tenant kantoren
met horeca in de plint

status:

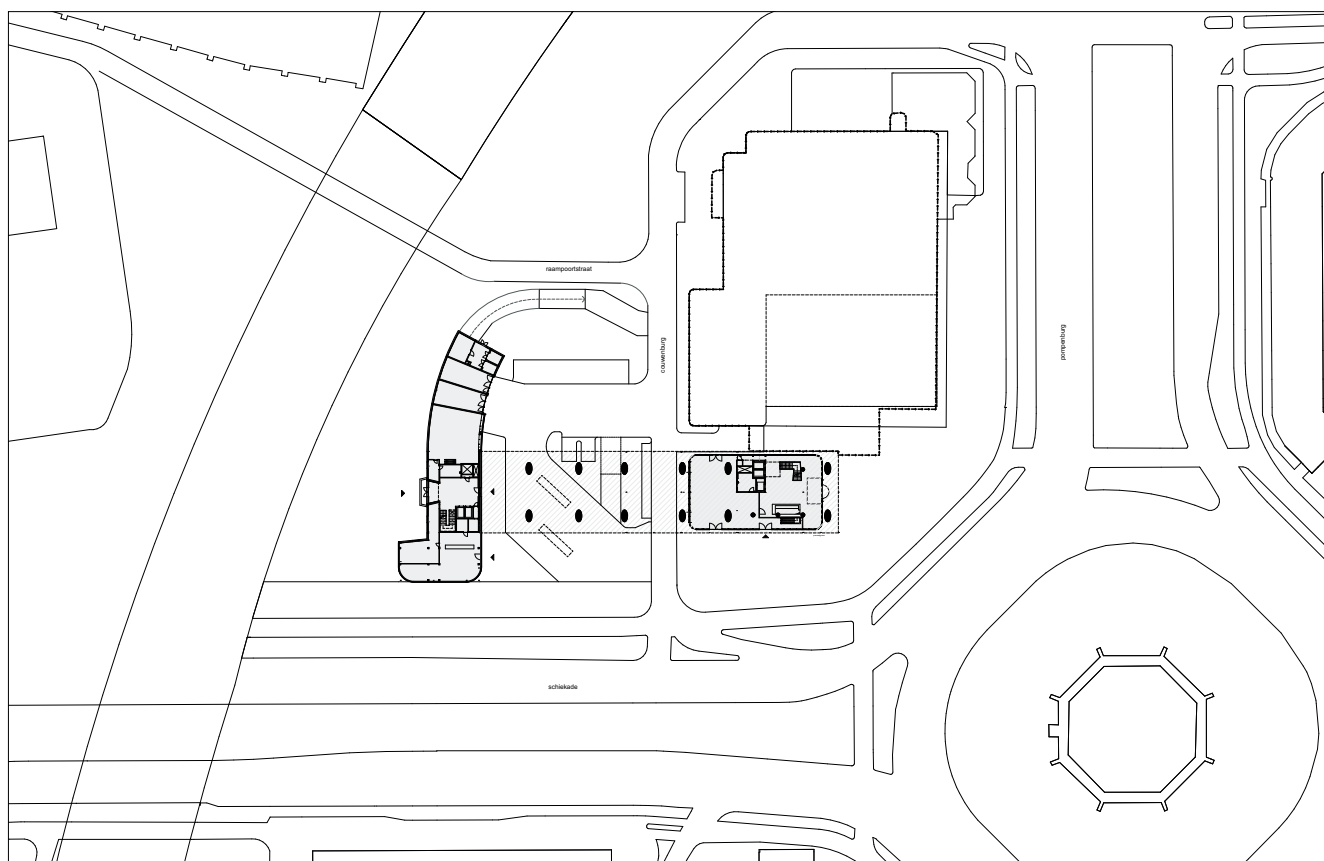
oplevering 2019

in samenwerking met:

Origins architecten
Omnii Design
Van Rossum Raadgevende Ingenieurs
Techniplan adviseurs
Peutz
Valentijn Kortekaas

Rotterdam als moderne stad is zowel provocerend als hip en trendy. Het dringt aan op steeds hoger, groter, brutaler en meer. In deze voortdurende staat van vernieuwing is het de moeite waard om zijn moderne erfenis te koesteren. De heroïsche gebouwen uit de wederopbouwperiode zijn het waard om voor toekomstige generaties te worden behouden.

De renovatie van het beeldbepalende pand Hofplein 19 in het centrum van Rotterdam is een voorbeeld van de heropleving van een moderne klassieker. Dit wederopbouw icoon is getransformeerd naar een duurzaam en hedendaags gebouw met behoud van de architectuur met haar historische waarden. Het gebouw kenmerkt zich door de hoge open begane grond en het Shell pompstation. Door de entree transparant te maken, te vergroten en een publieke functie toe te voegen ontstaat levendigheid en een nieuwe maar vanzelfsprekende link met het drukbezochte Hofplein. De volglazen gevel met afgeronde hoeken refereert aan de monumentale betonnen poten waarop het bovengelegen kantoorgebouw rust. De transparante kantoorgevel met hoge verticale vinnen, die het overhoekse zonlicht buiten houden, zorgen voor optimalisatie van de toegepaste klimaat techniek. Door het toepassen van de glazen pui op de begane grond lijkt het, gezien vanaf de straat, nét of het gebouw zweeft.



▲ Situatie

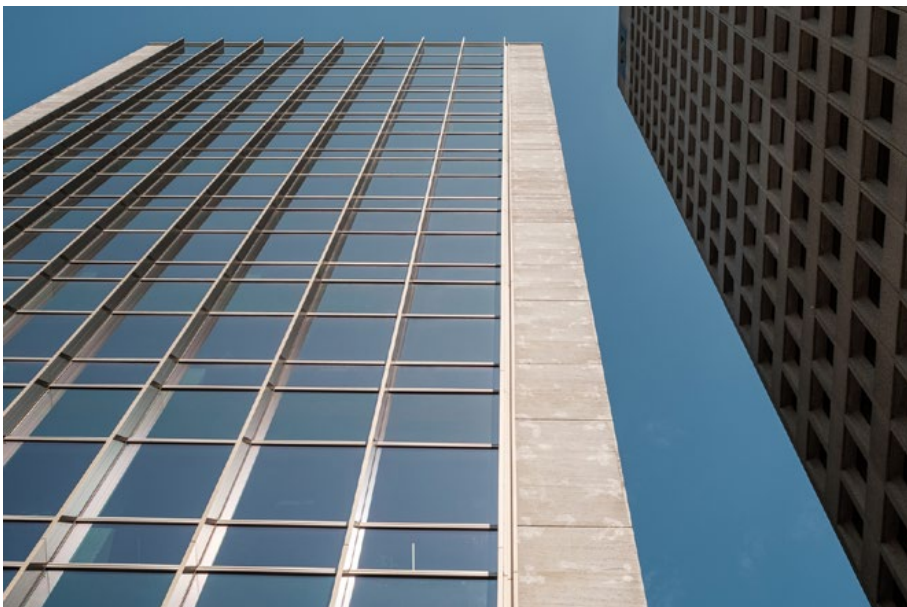
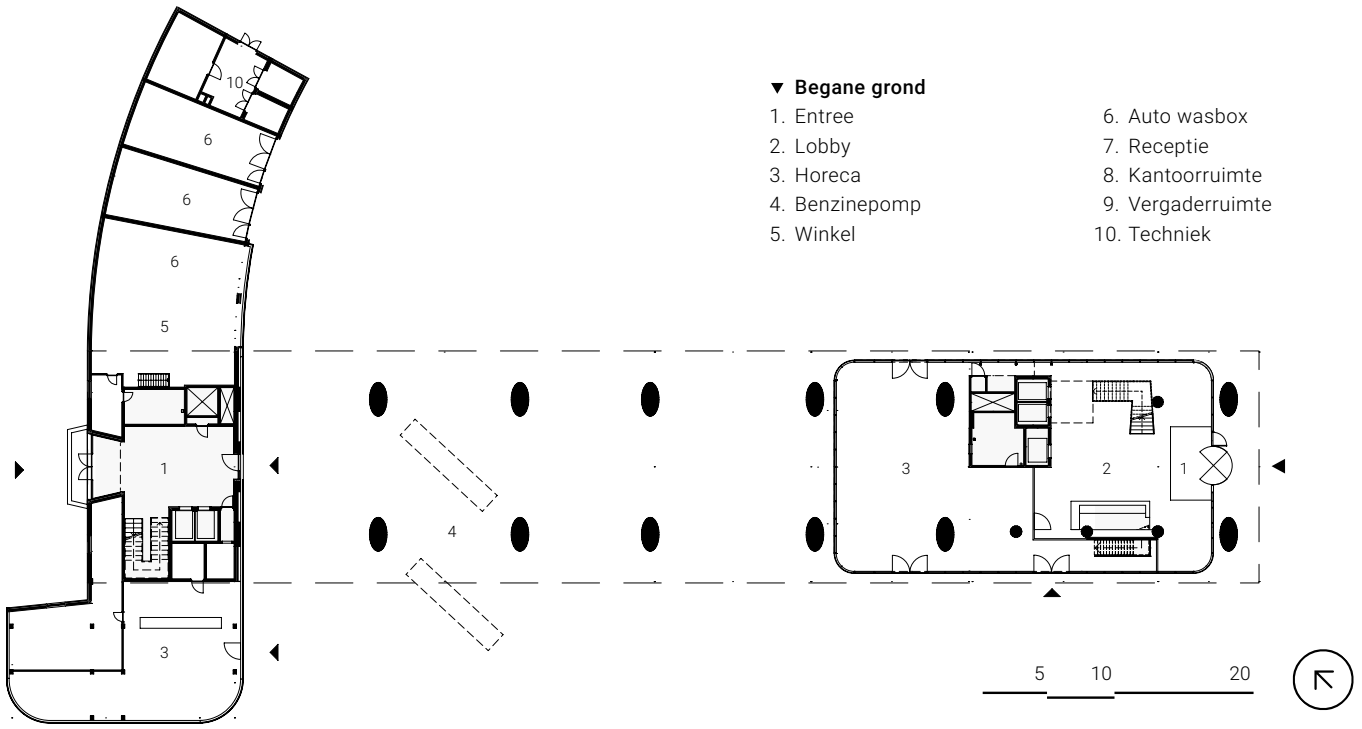
Hofplein 19 staat bekend om herkenbare Corbusiaanse trekken zoals pilotis, functionele opbouw, hoge verdiepingen, natuurstenen koppen, kunstwerken in de trappenhuizen en een schoorsteen ornament op het dak als verwijzing naar een 'zeestomer' van de havenstad Rotterdam. Door geen verlaagde plafonds toe te passen versterkt de imposante betonconstructie de beleving van een eigentijds kantoor. De vloeren zijn door het ontwerp van vides eenvoudig met elkaar te verbinden. Voor het realiseren van de horecaruimte 'Fontein' is de trap 180 graden gedraaid die toegang biedt van de begane grond naar de kelder.

Door het vervangen van constructiewanden naar een staal-skelet is de kelder beter bruikbaar gemaakt voor verschillende doeleinden. Daarnaast is de rooftop bar geschikt gemaakt voor recreatie wat een nieuwe levendigheid zal brengen in het gebied. Een ontwikkeling die met open armen wordt ontvangen door de gemeente Rotterdam*.

De transformatie van het kantoorgebouw biedt een werkklimaat van deze tijd met een flexibele en toekomstbestendige vrije indeling door de grote vloeroppervlakten, slimme en duurzame oplossingen en een fraaie verankering in de stad.



*Het Rotterdamse Dakenboek - nieuw gebruik van dak en stad - door Esther Wienese

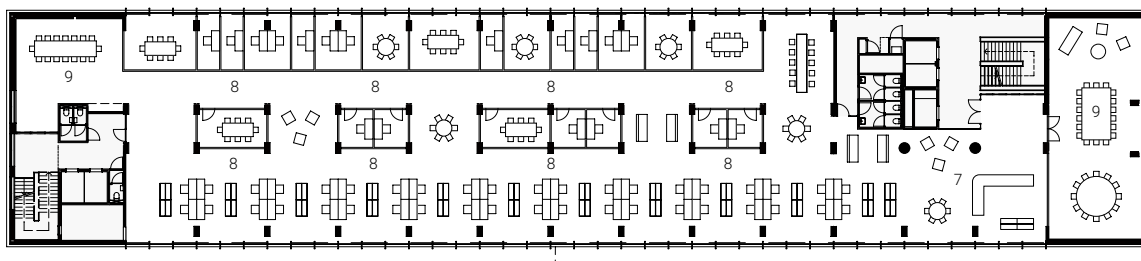


huurders:

Unilever Benelux (HQ)	4e t/m 9e verdieping
RHI Magnesita	3e verdieping
MKB /laatbloeien	1e + 2e verdieping
Shell/Starbucks	Benzinestation begane grond
Fontein (Ron De Jong)	Restaurant begane grond en kelder

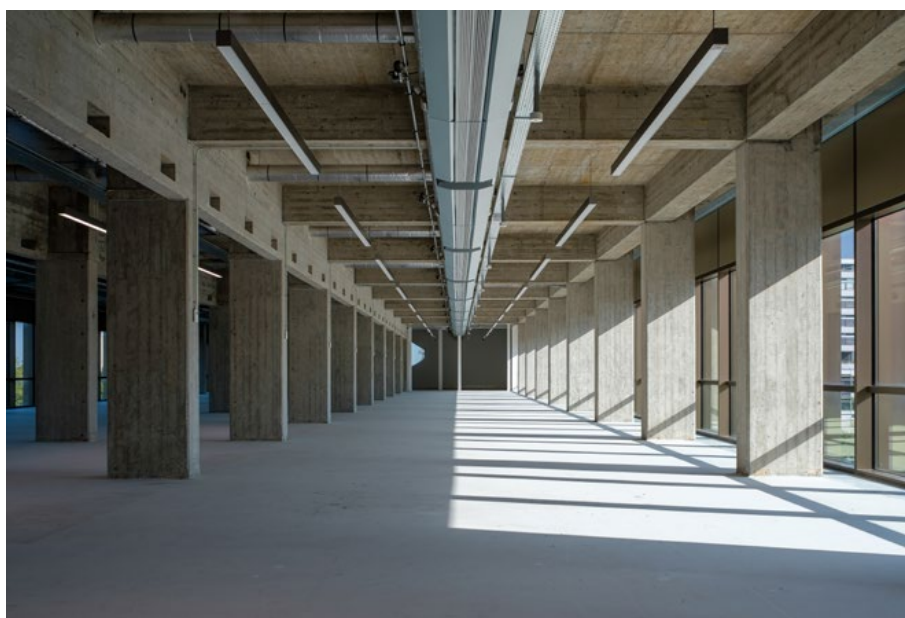
▼ Standaard verdieping

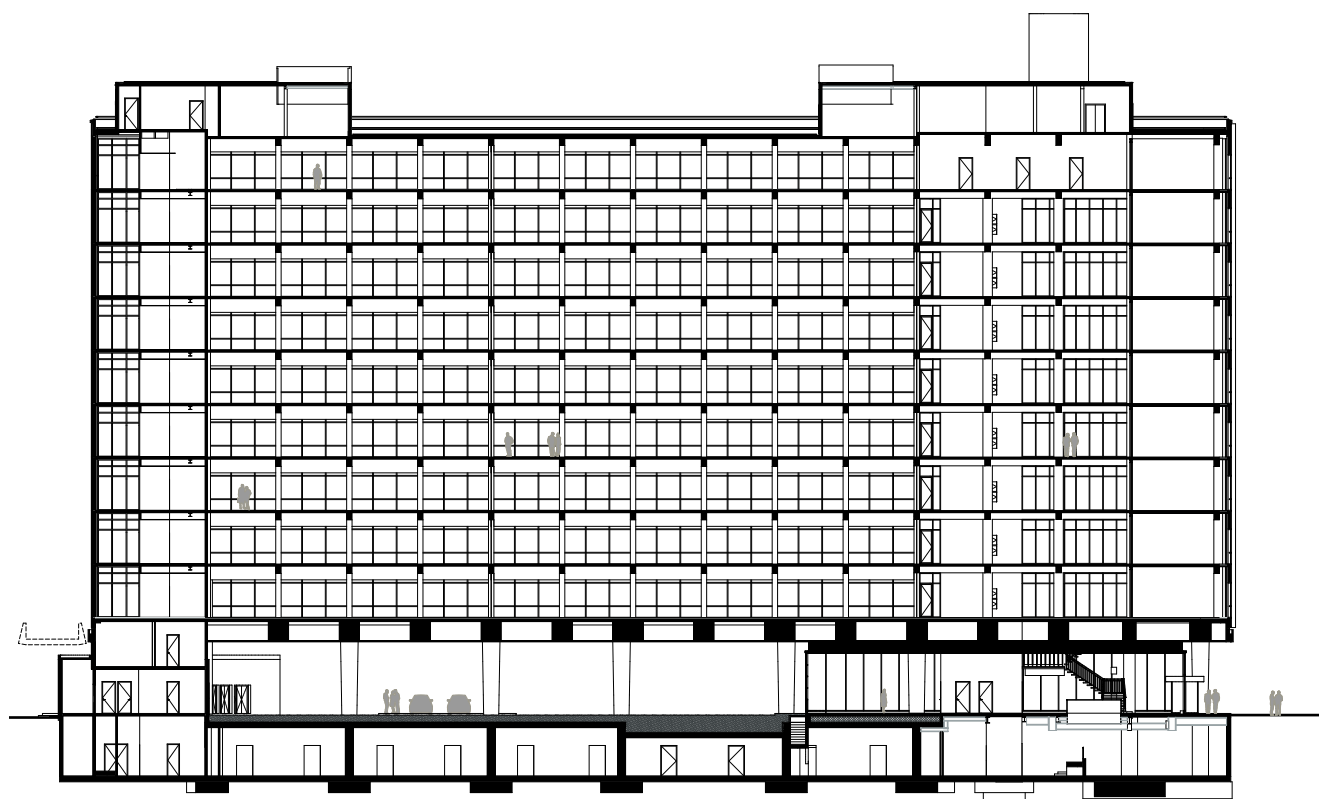
1. Entree	6. Auto wasbox
2. Lobby	7. Receptie
3. Commerciële ruimte	8. Kantoorruimte
4. Benzinepomp	9. Vergaderruimte
5. Winkel	10. Techniek



Indeling ter indicatie

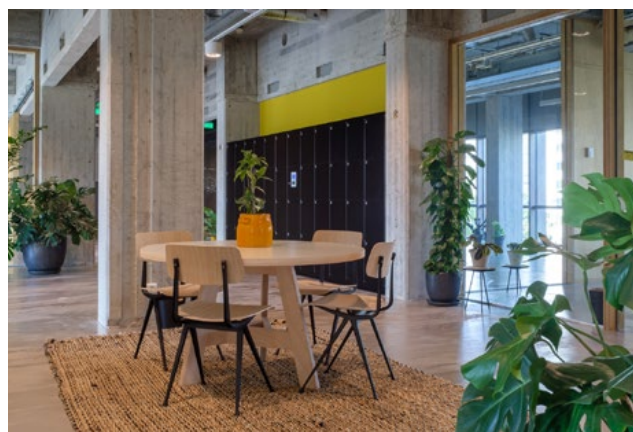
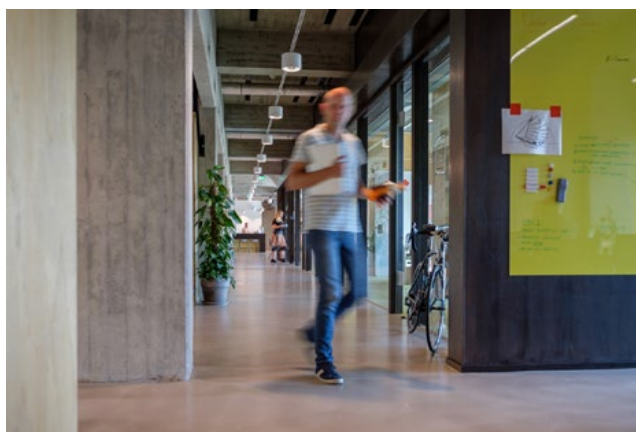
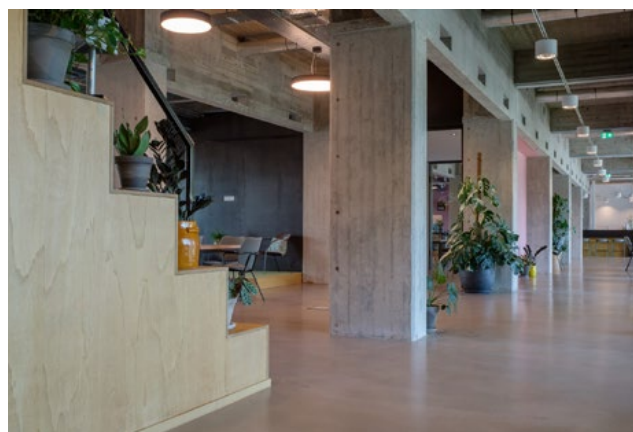
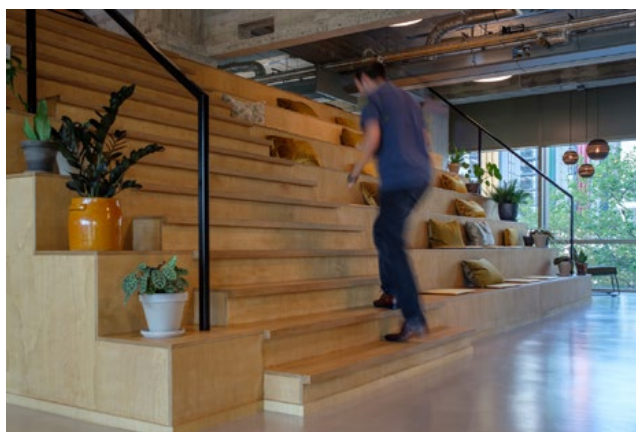
5 10 20



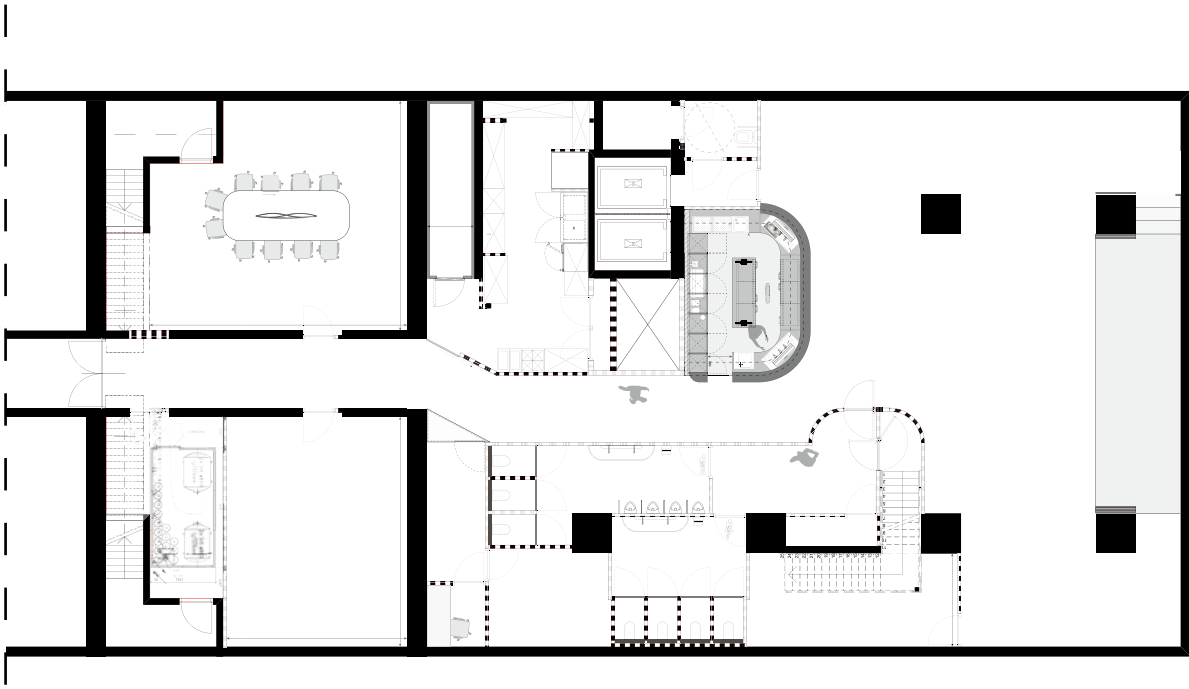


▲ Langsdoorsnede

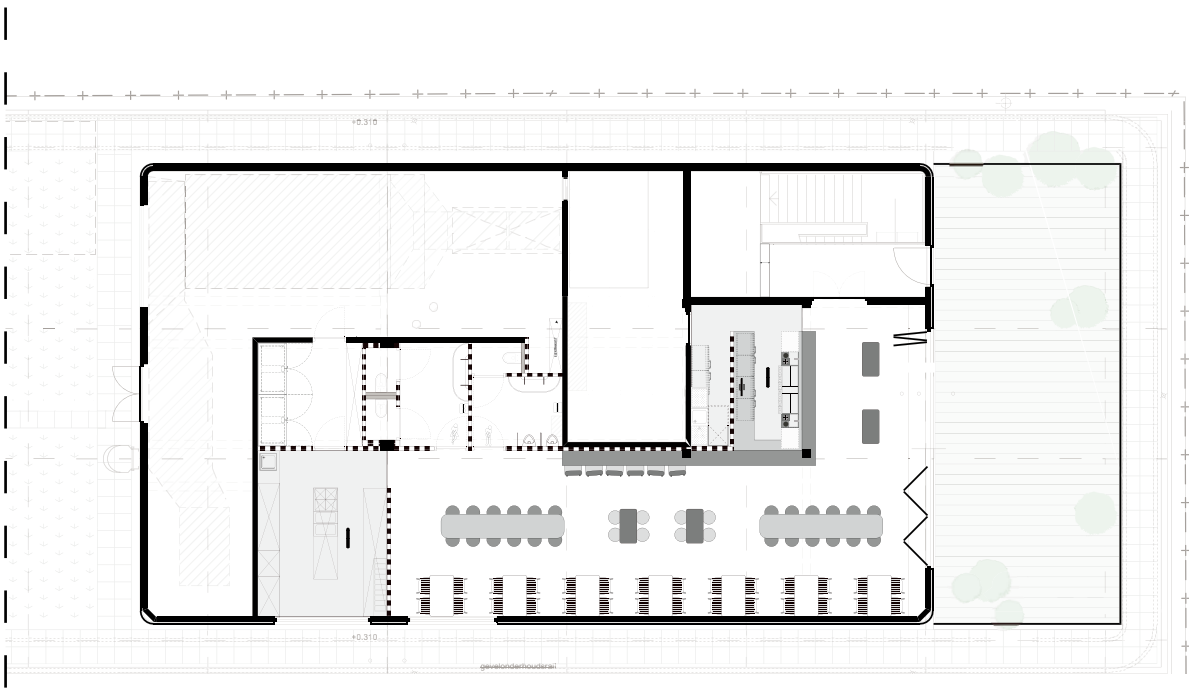
5 10 20



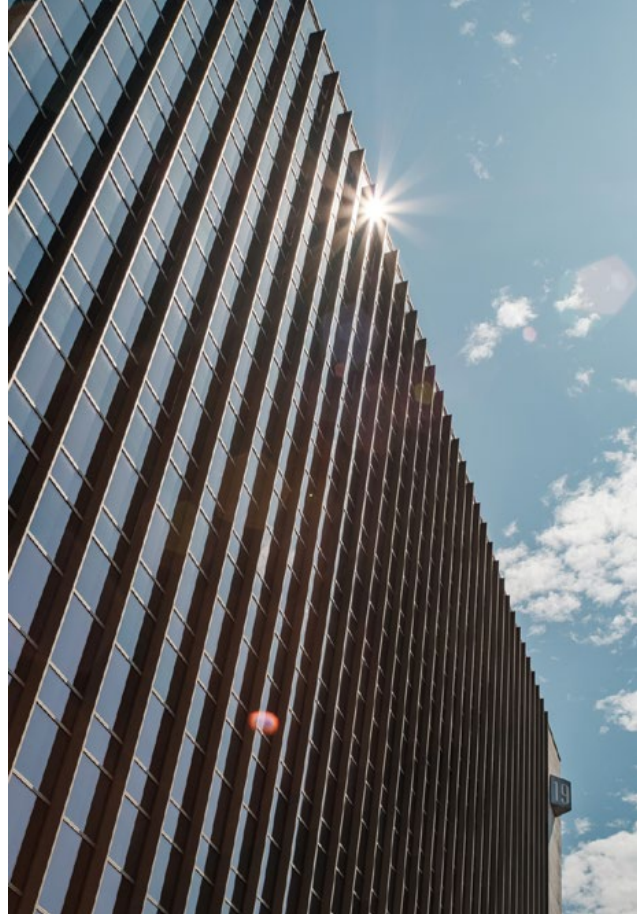
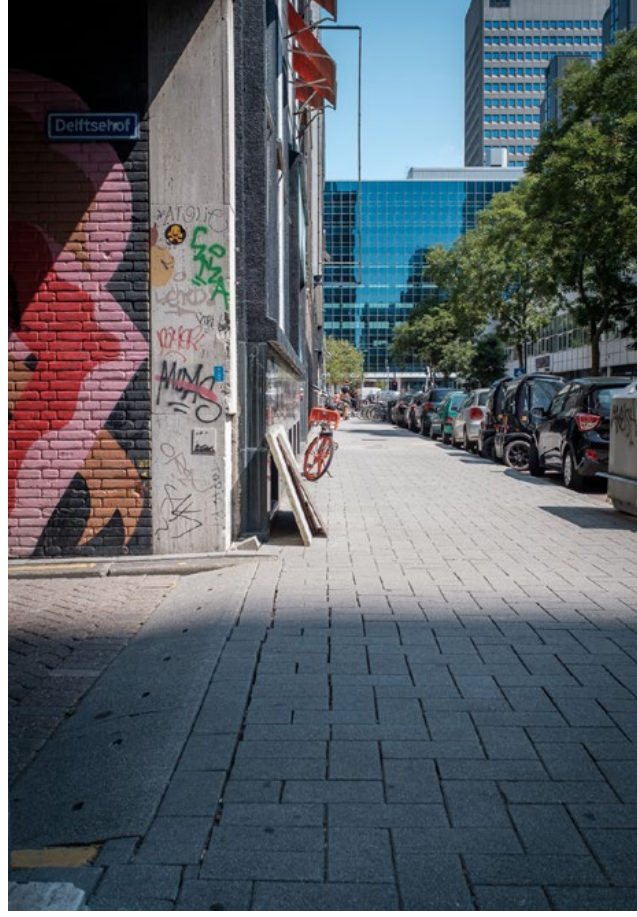


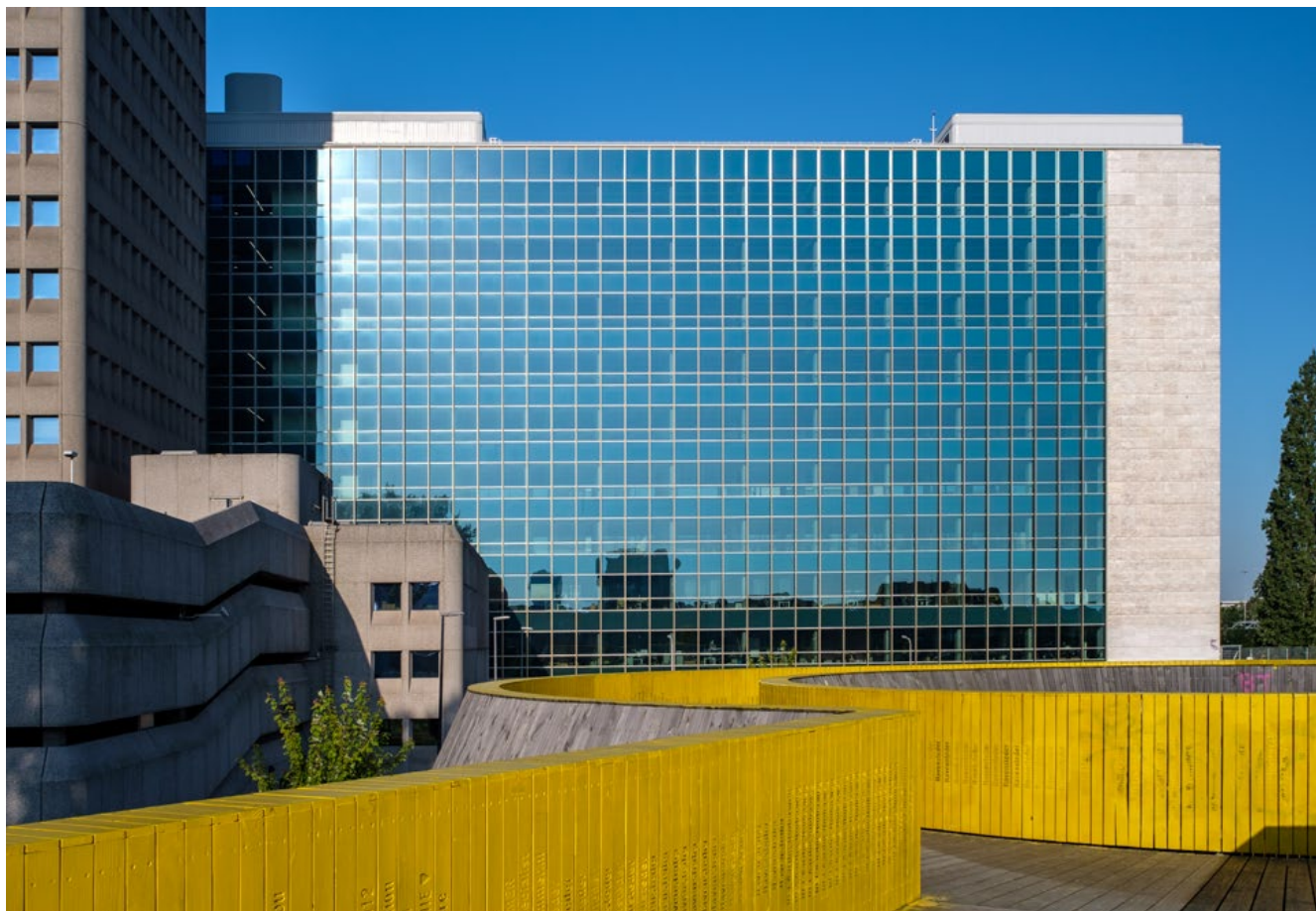


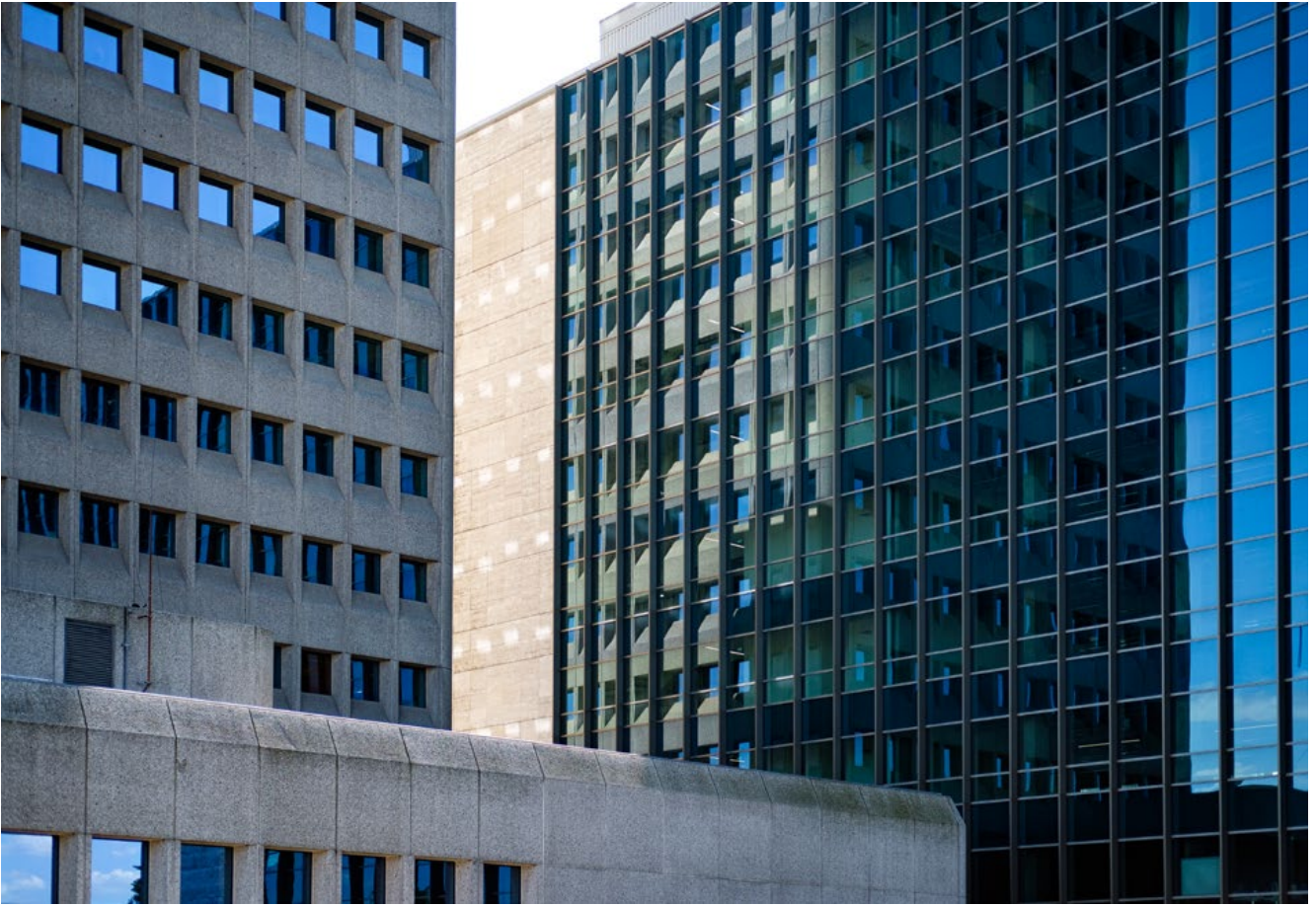
▲ Kelder: vergader- en bijeenkomstruimte / podium



▲ Rooftop bar Fontein







OZ

Pedro de Medinalaan 7a
1086 XK Amsterdam
+31 (0)20 31 41 111
www.ozarchitect.nl

Josefine Zeinstra
Communicatie & PR
j.zeinstra@ozarchitect.nl