

NIO House Rotterdam



NIO House Rotterdam

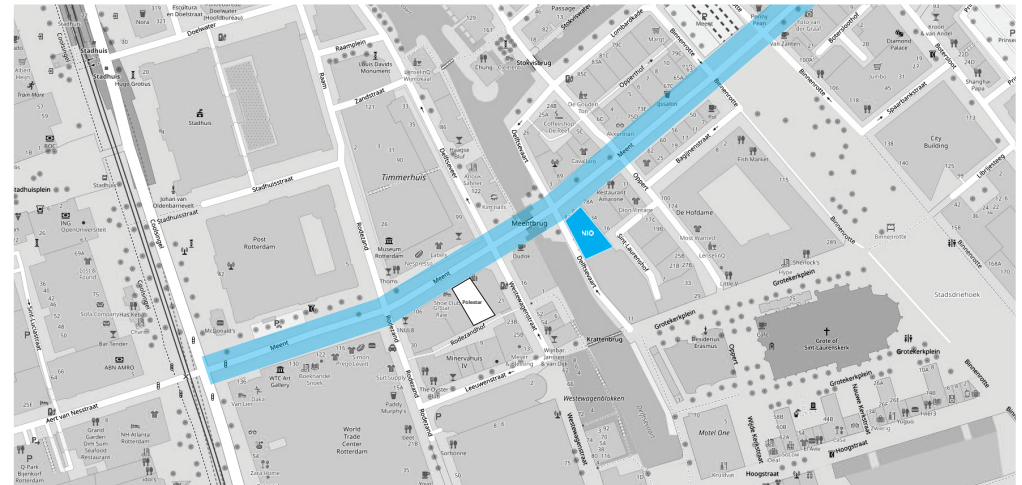
Het elektrische automerk NIO komt naar Nederland en Rotterdam heeft de primeur met opening van het eerste 'NIO House' van het automerk aan de Meent, een van de belangrijkste winkelstraten van de stad. Het ontwerp combineert de stoere, industriële uitstraling van Rotterdam met de minimalistische esthetiek van NIO, vol warme tonen en aardetinten. Het interieur is flexibel en draagt bij aan de vitaliteit van de Meent. Een NIO House is meer dan een doorsnee autoshowroom; het bestaat ook uit een café, woonkamer, kinderspeelplek, galerie, een forum en diverse werkruimtes.



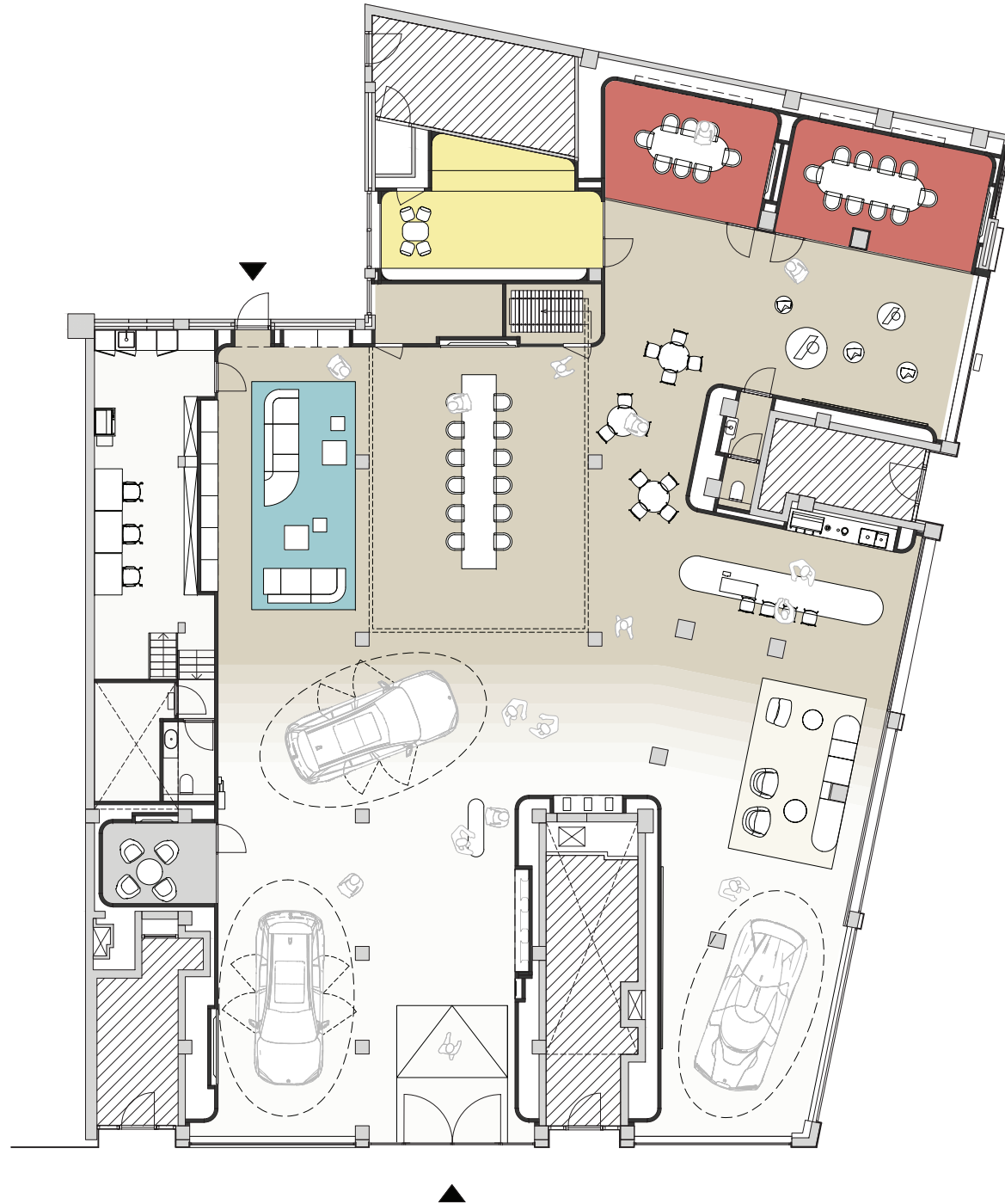
De locatie

Het 650 m² tellende NIO House Rotterdam bevindt zich in een hoekpand tussen cafés, interieur- en kledingwinkels, direct langs de Delftsevaart. De gevel aan straatzijde biedt de mogelijkheid een aantal auto's te tonen aan bezoekers. Op de hoek van het pand wordt één speciale auto tentoongesteld, een podium dat van de rest van de ruimte is afgeschermd door een muur waarop werk van verschillende kunstenaars wordt getoond.

De gevel aan de zijkant van het pand kan grotendeels worden geopend dankzij de schuiframen. Zo wordt het café verlengd, is er meer interactie tussen binnen en buiten en is Rotterdam op mooie dagen een fraai café rijker.



Plattegrond



Een flexibel interieur

De flexibele plattegrond kan verschillend gebruik dienen. In het hart van de ruimte is een lange gemeenschappelijke tafel geplaatst waar bezoekers hun koffie kunnen drinken, achter hun laptop werken of vergaderen. Doordat de tafel aan katrollen is opgehangen kan deze makkelijk worden opgetild, waardoor er een forum ruimte ontstaat. Ook de wanden zijn verplaatsbaar, waardoor de ruimte flexibel is in te delen en ook goed kan worden gebruikt voor presentaties, workshops en lezingen.



dagelijks gebruik



zonnige dag



4 auto's



samengevoegde
vergaderzalen



workshop



presentatie



netwerkevenement



Duurzaamheid

Binnen is door het kleurverloop in de vloer en wanden – van wit naar caramel – te zien waar de galerie aan de voorzijde van de showroom overloopt in het club- en cafégedeelte. Het typische materialenpalet van NIO vormde het uitgangspunt van het ontwerp, met een duurzame draai: de vloer bestaat uit terrazzo-achtig materiaal van 'The Good Floor', met als hoofdingrediënt gerecycled plastic opgevangen uit de Maas.

Voor het meubilair is duurzaam gecertificeerd hout gebruikt met een coating op biologische basis. Tapijten en bekleding bestaan voor 100 procent uit natuurlijke vezels en veganistisch leer.

Betonnen kolommen en andere robuuste details geven dit NIO House een vleugje Rotterdam, een goede aanvulling op de visie van NIO waarin het draait om puurheid en minimalisme.



Accentkleuren

Als aanvulling op de witte en caramel-tinten van de hoofdruimte, kregen de andere ruimtes accentkleuren. Naast de tafel bevindt zich een lounge met blauw meubilair.

Achter de hoofdruimte bevinden zich twee vergaderzalen met warmrode accenten, een verwijzing naar de rode bakstenen gebouwen van het industriële erfgoed in de stad. De speelruimte voor kinderen is uitgevoerd in een vrolijke tint geel.



'Zowel NIO als Rotterdam straalt optimisme en progressiviteit uit. Geloof in voortdurende verandering en aanpassingen vormde de inspiratie bij het ontwerp, van de tafel die omhoog kan worden gehesen naar het plafond als hij niet nodig is tot het café dat bij mooi weer overloopt tot de straat. Flexibiliteit en aanpassingsvermogen zijn wat we nodig hebben in deze tijd.' - Jacob van Rijs, mede-oprichter MVRDV

