

NIEUWEMARKT ROTTERDAM

Het ontwerpen van een nieuwe kopbebouwing aan de kop van de Nieuwemarkt in Rotterdam was kern van de opgave voor Vanschagen architecten in opdracht van Marcan Vastgoed.

Het pand ligt erg strategisch in dit gedeelte van het centrum vanwege de positie op de kop van het blok, en de prominente ligging tegenover het University College. Ook ligt het aan het pleintje met 'de Maagd van Holland', en midden in een populair winkel- en uitgaansgebied.

Het pand moest geschikt worden gemaakt voor een horecagelegenheid met een hoogwaardige uitstraling. Ook de bovengelegen maisonnette is compleet gerenoveerd en voorzien van een grote nieuwe raampartij in de kopgevel.

Met deze ingreep moet een impuls worden gegeven aan de verbetering van het gebouw en het ensemble. Dit bleek een complex vraagstuk, omdat het eigendom sterk versnipperd is.

De vraag was hoe de verbetering van de kop binnen deze context gestalte kon krijgen. Pannekoekstraat 75- Nieuwemarkt 11 maakt deel van een jaren '50 ensemble van architect Bakker die veel in Rotterdam heeft gebouwd. Vanuit de gemeente (stedenbouw, welstand) werd streng gewaakt worden voor het in stand houden en versterken van dit ensemble. Het doorzetten van de ritmiek van de bestaande houten etalage pui-doosjes van Bakker, waarbij bewust is gekozen voor modernere materialen zoals aluminium kozijnen en een met zink afgewerkt dak, was essentieel voor het oplossen van de opgave.

Het uiteindelijke ontwerp werd een horecagelegenheid van voldoende grootte en met een hoogwaardige uitstraling, die tegelijkertijd het ensemble respecteert en versterkt.

Opdrachtgever:	Marcan Vastgoed B.V.
Aannemer:	BAM Woningbouw Rotterdam
Constructeur:	Bouwkundig Adviesburo Baas. B.V.
Gevels:	Lieftink geveltechniek





Heidegmarkt

Dit project
wordt mogelijk door
Ban Woningbouw









BOLS
cocktails.com

Cafe Rembrandt

Slier Tre



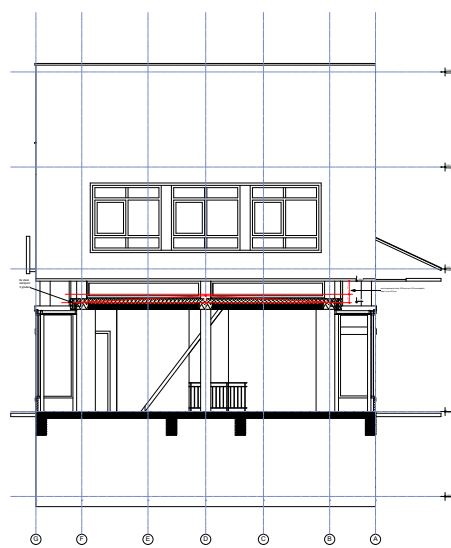
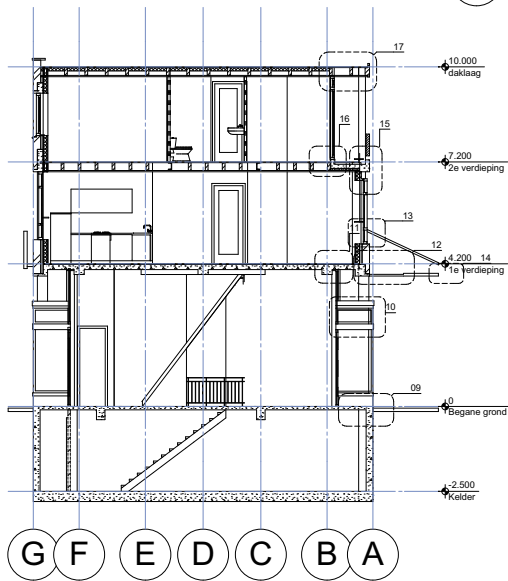
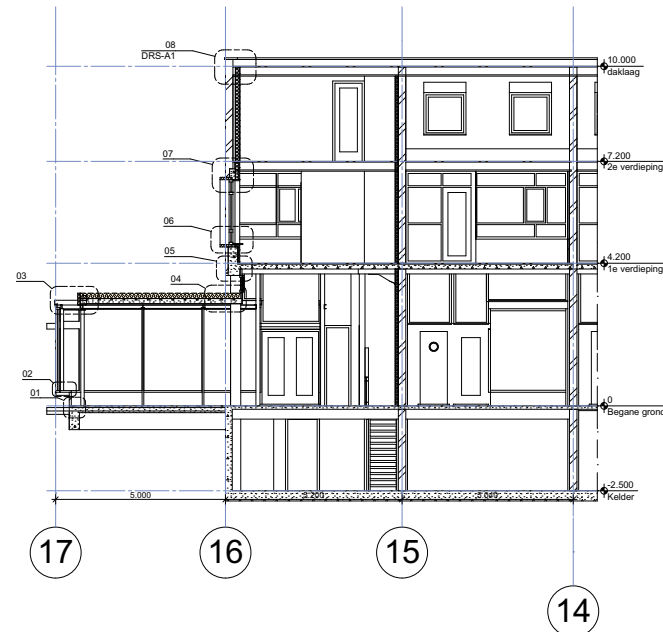
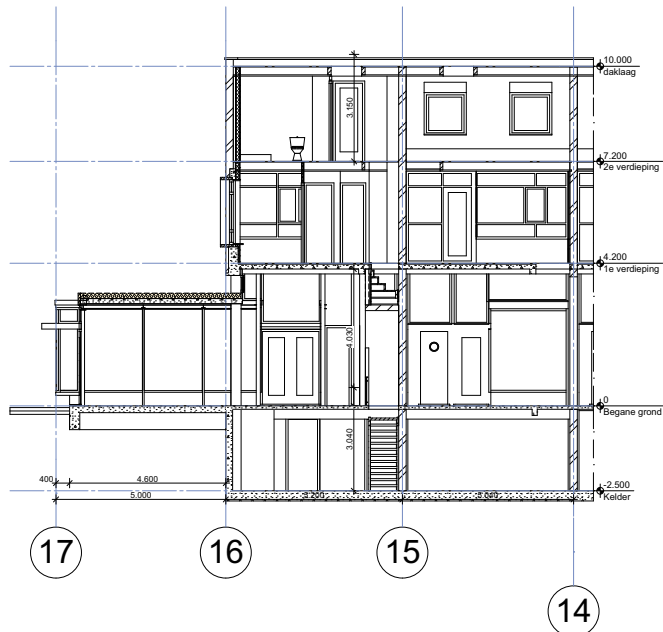
Nieuwen

Karol
Maë aroh





BOKAAL



ALLE MATEN IN HET WERK TE CONTROLEREN



VAN SCHAAGEN ARCHITECTEN

W1145 - Transformatie kop Pannenkoekstraat - Nieuwemarkt - Rotterdam

FASE: WERKTEKENINGEN

Wtb-datasheet 1:50

Marcus Vangool

W04b

SCHAAL: 1:50, 1:100
 DATUM: 04-02-2014
 VERSIE: 0.1

scheperskroon 2^o postbus 29218 HOOGVEERD ROTTERDAM T 010 413 43 98 www.vanschagenarchitecten.com

KOPGEVEL NIEUWEMARKT



ALLE MATEN IN HET WERK TE CONTROLEREN
VOORLOPIG



VAN SCHAGEN ARCHITECTEN

W1345 - Transformatie kop Pannekoekstraat - Nieuwemarkt - Rotterdam

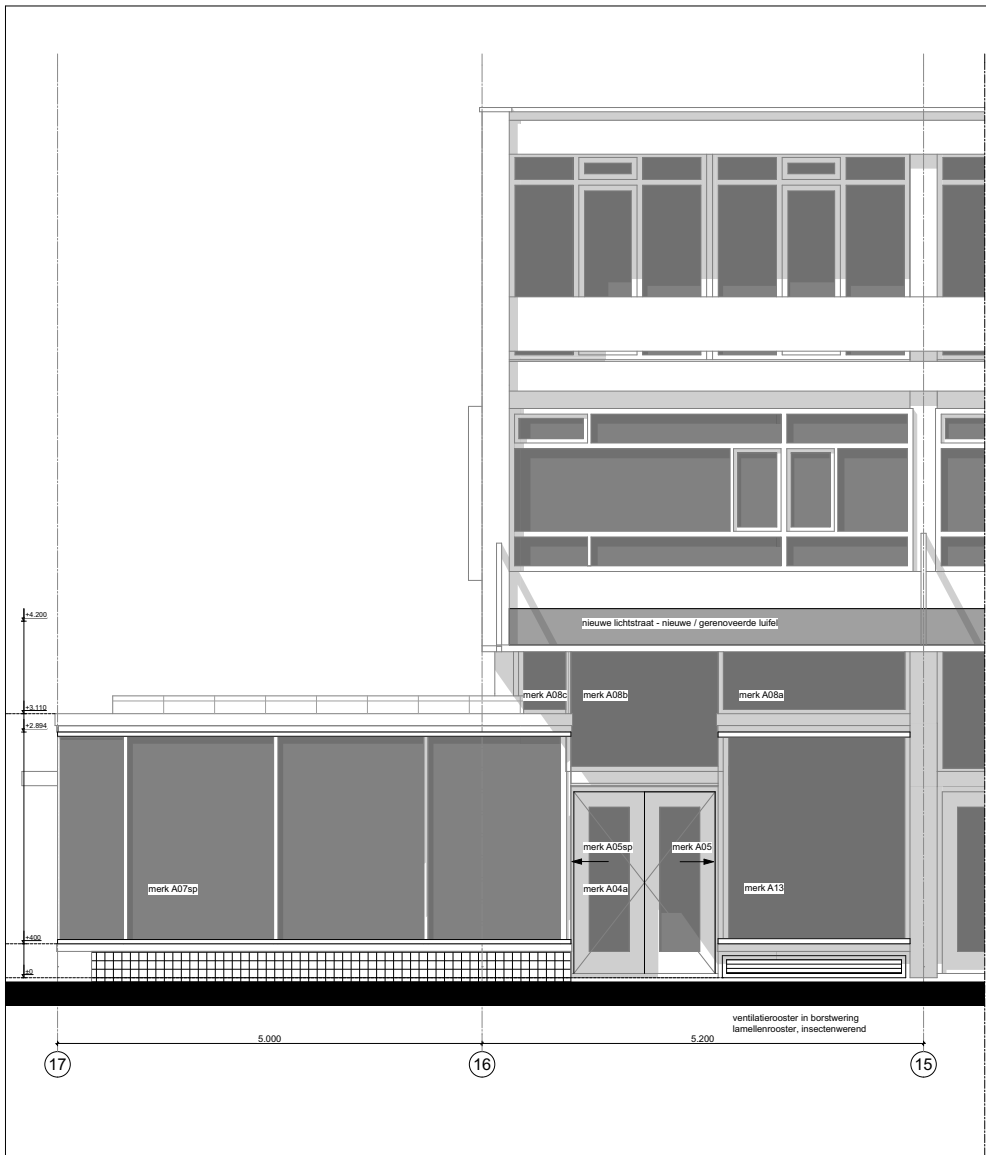
FASE: WERKTEKENINGEN

W03a-kopgevel Nieuwemarkt

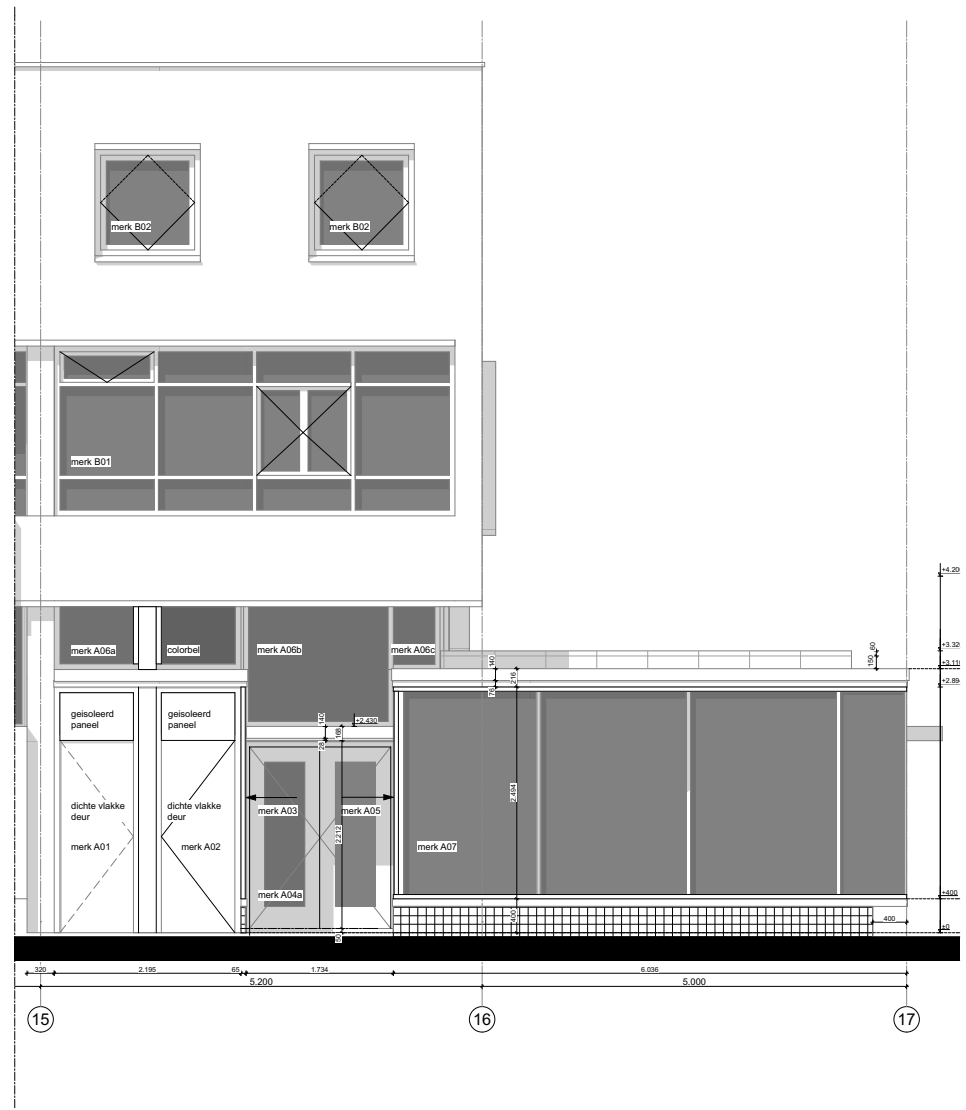
Marcus Vangoed

W03a

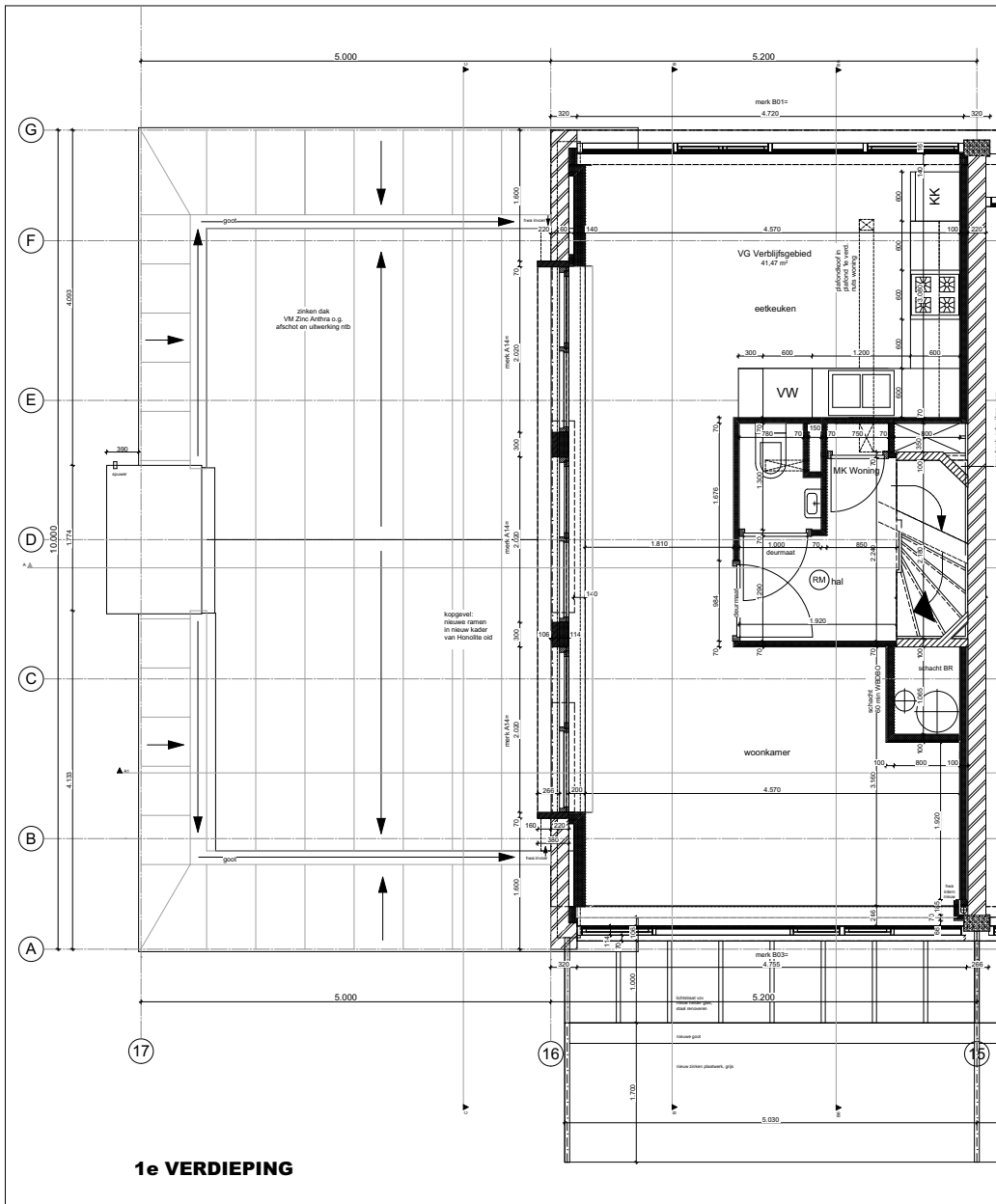
SCHAAL: 1:20
FORMAAT: A1
DATUM: 04-02-2011
GEWIJZGD:



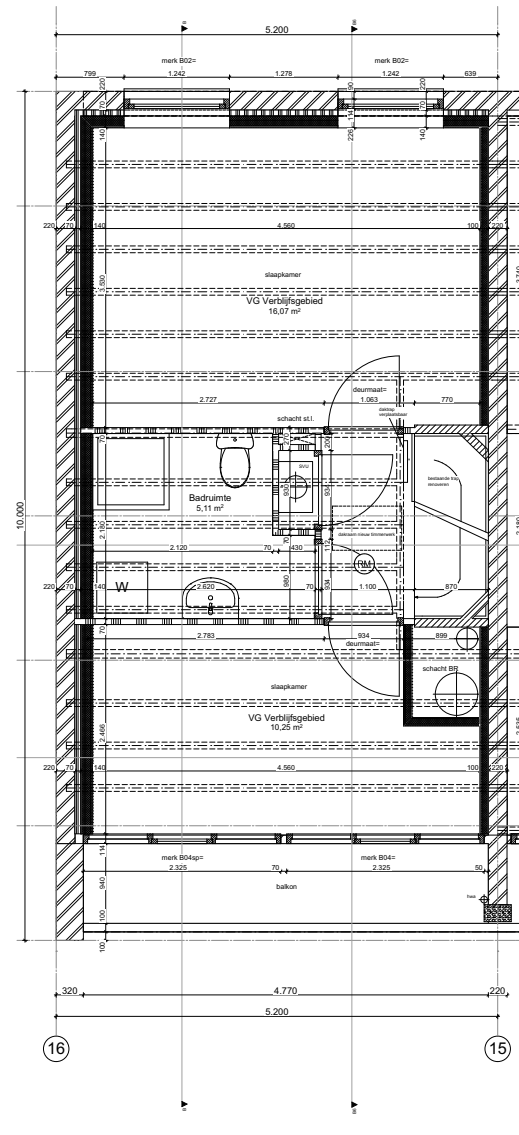
GEVEL MARKTZIJDE



GEVEL PANNEKOEKSTRAAT



1e VERDIEPING



2e VERDIEPING

ALLE MATEN IN HET WERK TE CONTROLEREN
DEFINITIEF

VAN SCHAGEN ARCHITECTEN

W1345 - Transformatic kop Pannkookestraat - Nieuwemars - Rotterdam

FASE: WERKTEKENINGEN

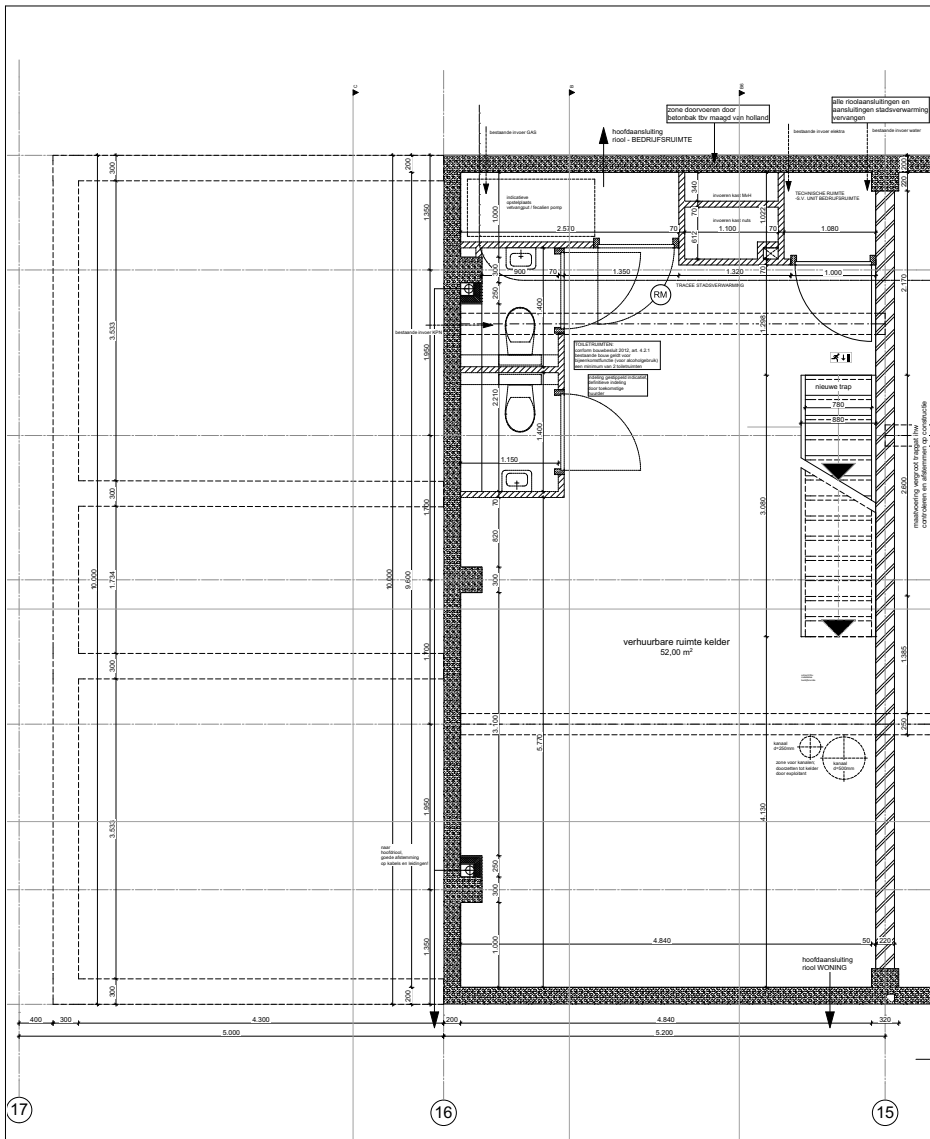
W02 - plattegrond 1e en 2e verdieping

Marcus Vanpelt

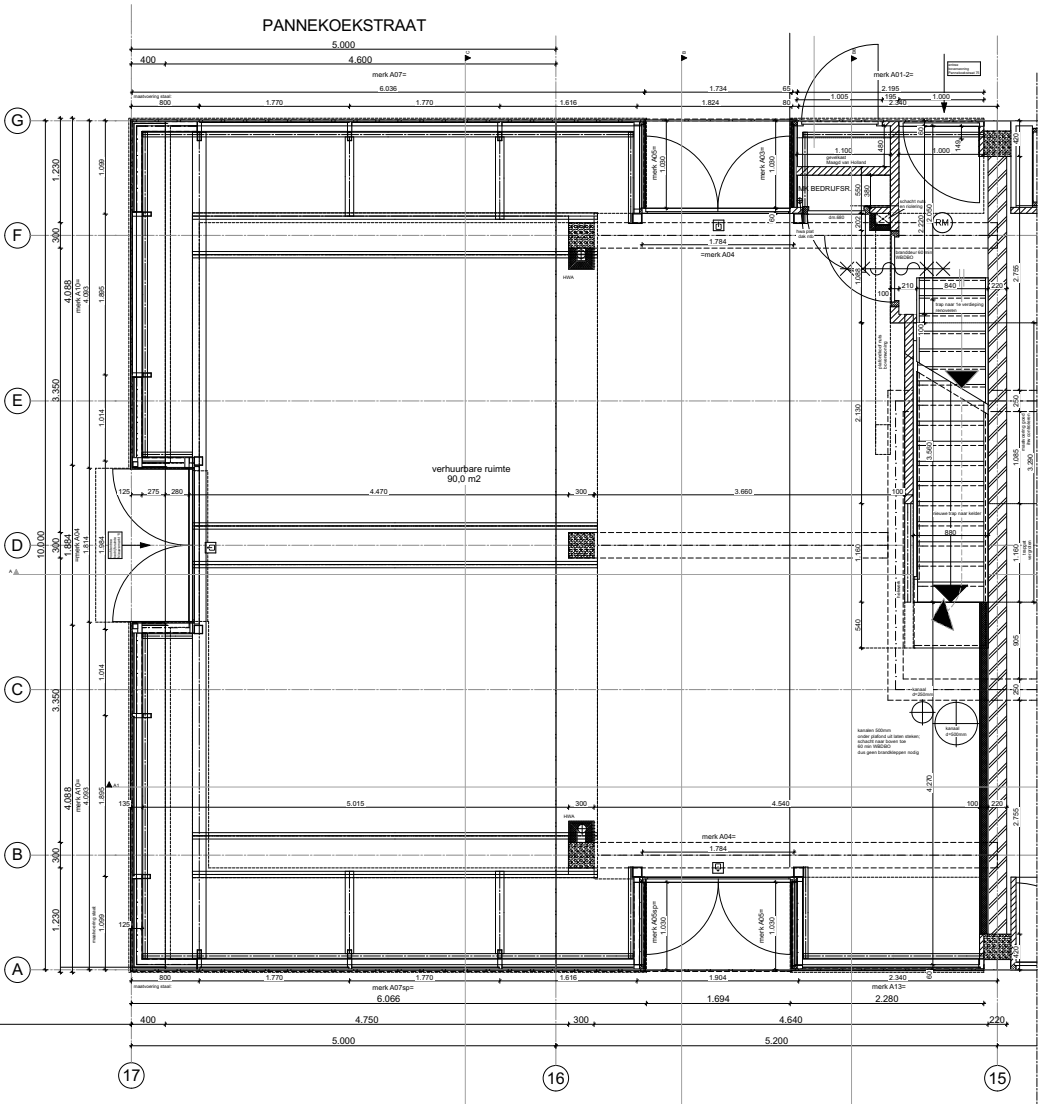
W02

SCHAAL: 1:50
DAGTEKENING: 01-12-2017
OPDRACHTGEVER: 04-12-2014

scheperskroon 2^e poort 2018 - ROOZE ROTTERDAM T 010 413 43 98 www.vanschagenarchitecten.com



KELDER



BEGANE GROND

ALLE MATEN IN HET WERK TE CONTROLEREN
DEFINITIEF

VAN SCHAGEN ARCHITECTEN

W1345 - Transformatic kop Pannekoekstraat - Nieuwemars - Rotterdam

FASE: WERKTEKENINGEN W01 - plattegrond kelder en h.g. nieuw

Marcus Vangdal

W01

SCHAAL: 1:50
DAGTEKENING: 09-12-2017
OPMERKINGEN: 09-12-2017