



De hoogste woontoren van Nederland Wonen in pure elegantie

De Wilhelminapier wordt een steeds belangrijker deel van het centrum van Rotterdam; een toplocatie aan het water met de stad aan haar voeten. Die binnenstad met al z'n voorzieningen is belangrijk, maar de Wilhelminapier zelf heeft ook steeds meer te bieden: het nieuwe Luxor, Hotel New York, fraaie kantoortorens waaronder die van Sir Norman Foster (World Port Center) en Renzo Piano (KPN gebouw). Oude stijlvol gerenoveerde pakhuizen wisselen elkaar af met hoge appartementengebouwen. Deze gebouwen, in combinatie met ruimtelijke pleinen en de plinten gevuld met restaurants en cafés geven de pier een grootstedelijk karakter. De ligging aan de Maas en de Rijnhaven maakt de uitzichten weids en afwisselend.

Op deze prachtlocatie bouwt Vesteda New Orleans, de hoogste woontoren van Nederland. Deze ruim 158 meter hoge toren is een elegant ontwerp van de gerenommeerde Portugese architect Álvaro Siza en biedt, verdeeld over 45 verdiepingen, plaats aan 234 luxe huur- en koopappartementen in een diversiteit aan typen. Alle appartementen zijn voorzien van een ruime verdiepingshoogte (2,95 m netto). De gevel van de toren wordt bekleed met een

zandkleurige natuursteen en krijgt daardoor een rijke uitstraling. Bewoners kunnen gebruik maken van de gastenverblijven en de inpandige Private Health club met zwembad, fitness, sauna en een groot zonneterras. De voet van het gebouw krijgt een bijzondere bestemming met Theater Lantaren/Venster. Dit theater omvat vijf bioscoopzalen, een theaterzaal en horeca. De voet zal verder worden ingevuld met circa 450 m² bedrijfsruimte. Door de culturele invulling in combinatie met de aanwezige horeca zal de pier ook in de avonden levendig zijn. De openbare ruimte op de Wilhelminapier wordt hoogwaardig ingevuld en de zuidzijde aan de Rijnhaven krijgt een stijlvolle bomenrij. Parallelen met het Esplanade Battery Park in New York zijn snel getrokken.

Kortom, we hebben een rotsvast vertrouwen in Rotterdam en de Wilhelminapier in het bijzonder. New Orleans levert hier een belangrijke bijdrage aan. We hopen dat de bewoners van deze prachtige toren hier snel hun thuis zullen vinden.

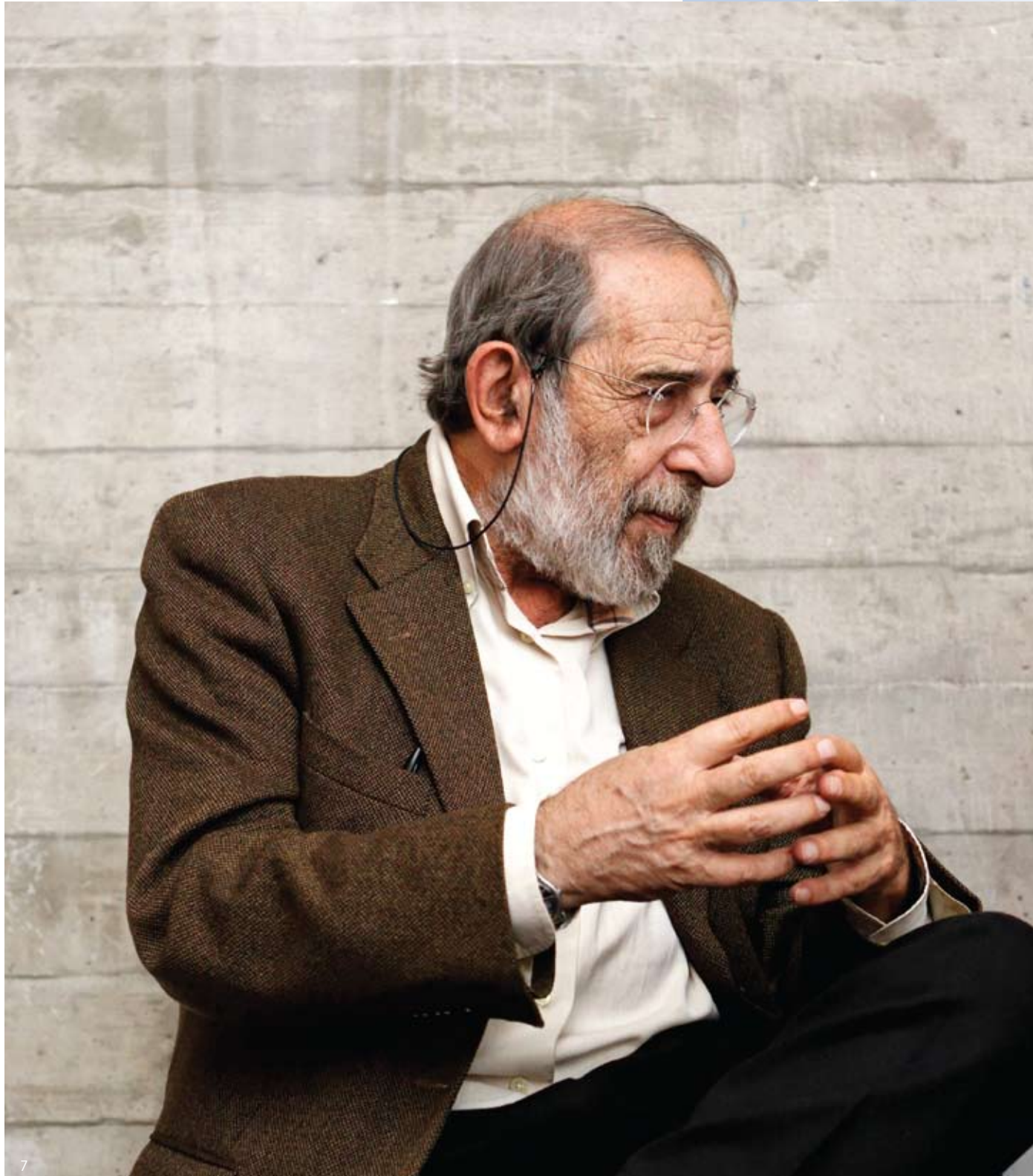
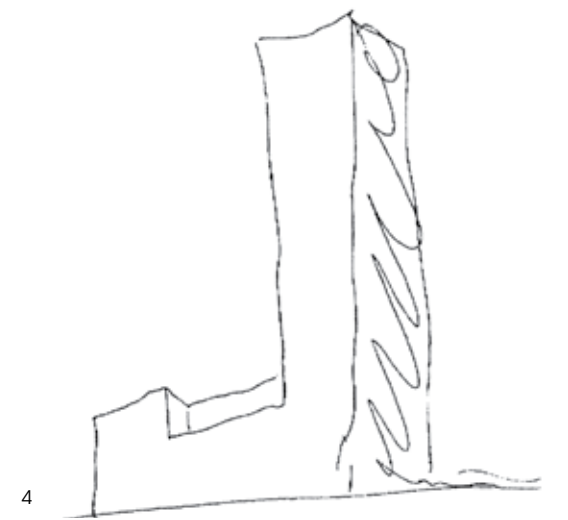
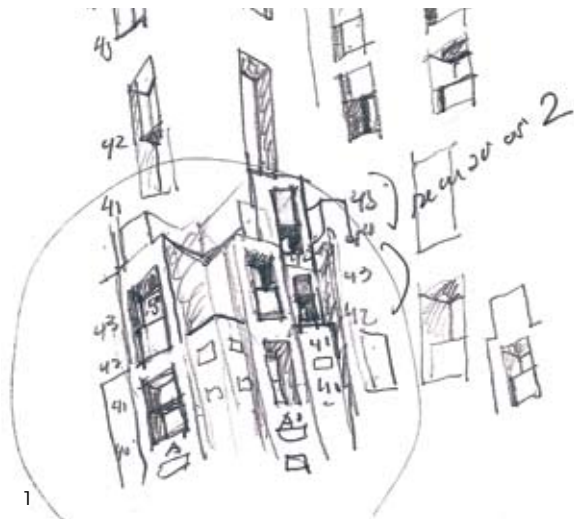
Huub Smeets
CEO Vesteda

1. Wilhelminapier buitengebied 2. Entree New Orleans 3. Zonnedek New Orleans 4. Artist impression kroon van New Orleans



Álvaro Siza

New Orleans. zuidelijke elegantie tussen bonkige oude pakhuizen



Kwaliteit en schoonheid in een elegant ontwerp

New Orleans is op de Wilhelminapier een verrassende verschijning. Een lichtvoetige, elegante dame in gezelschap van trotse heren en stoere mannen. Geen baksteen, beton of staal, maar een lichte, Chinese natuursteen en veel glas sieren haar gevel. De zeer hoge entree (zeven meter) van het gebouw is helemaal transparant. Een prachtige entree voor bewoners en bezoekers.

De kroon op de hoogste woontoren van Nederland

Met ruim 158 meter wordt New Orleans de hoogste woontoren van Nederland, slank en frêle, met een kroon van topappartementen en penthouses. Net als de ranke lijnen, het glas

Finally, when you are in the city walking up to the high-rises, you look up at them, and you are struck by the magnificent crown at the top.

en de volledig in natuursteen gehulde gevel (een unicum in de wereld!) is deze kroon tekenend voor de kwaliteit en de schoonheid van het gebouw. Immers, waar de meeste woon- of

kantoorstorens in Nederland een efficiënt 'plat dak' krijgen voor lift- en andere installaties, heeft New Orleans een kroon, zoals Empire State Building en andere klassieke New Yorkse skyscrapers. De installaties van New Orleans zijn in en onder het gebouw 'weggewerkt'. Niet de eenvoudigste oplossing, maar wel een hele mooie.

Daarmee voegt New Orleans haar eigen, elegante steentje bij aan de schoonheid van de collectie mooie gebouwen van Rotterdam. 's Avonds blinken er edelsteentjes in de kroon van New Orleans, als de bewoners van de bovenste appartementen en penthouses hun verlichting aan hebben.

Álvaro Siza's spel met licht

New Orleans is een ontwerp van de Portugese architect Álvaro Siza (1933), één van de meest ervaren architecten ter wereld. Hij staat bekend om zijn vermogen de regionale cultuur te laten versmelten met plaatselijke tradities, internationale invloeden en nieuwe technieken. Siza is een architect die houdt van experimenteren en graag speelt met licht. Hij streeft naar duidelijke en simpele ontwerpen. Zijn oeuvre is indrukwekkend en gevarieerd. Van kleine bankgebouwen, restaurants, zwembaden en individuele woningen tot grootschalige projecten over de hele wereld. In de jaren negentig realiseerde Siza twee

belangrijke museumgebouwen: het museum in Santiago de Compostela en het Serralves complex in Porto. Voor Nederland ontwierp hij in 1985 in de Haagse Schilderswijk de woonblokken Punt en Komma. Aan de Avenue Céramique in Maastricht staat de 54 meter hoge Toren van Siza. In 1992 ontving Siza voor zijn hele oeuvre The Pritzker Architecture Prize, een soort Nobelprijs voor de architectuur. Ook won hij vele gouden medailles en andere internationale architectuurprijzen, zoals de Mies van der Rohe Award for European Architecture in 1988.

Filosofie en ontwerp

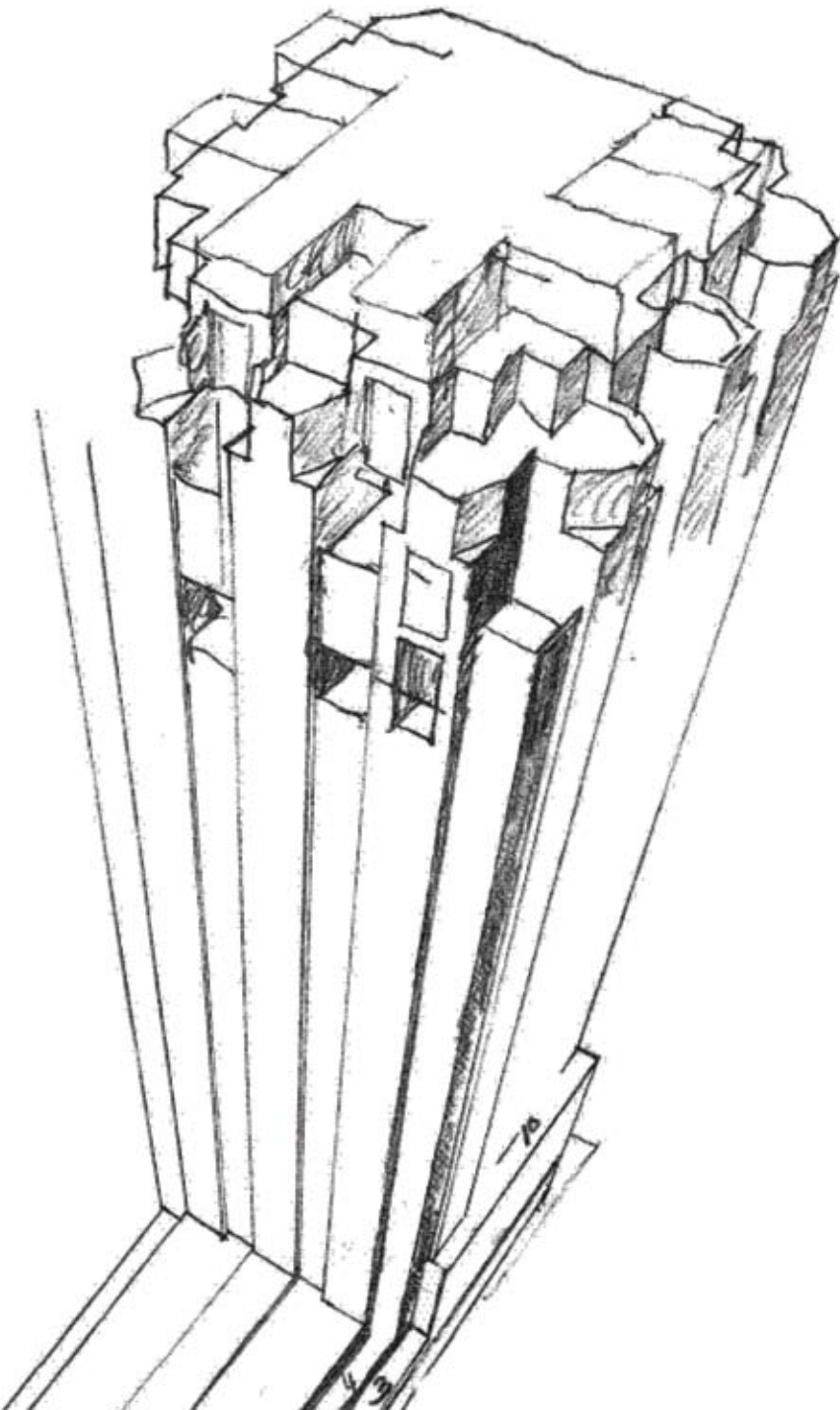
Voor Siza begint een project met het doorgronden van de locatie. 'Ontwerpen is het transformeren van het reeds bestaande', is één van zijn uitspraken. Met zijn ontwerpen wil Siza de verborgen kracht van een plek laten zien en deze versterken. In New Orleans is die ontwerpfilosofie bijvoorbeeld terug te vinden in de combinatie van de hoge toren met de lage uitbouw, waardoor het gevoel van ruimte op de Wilhelminapier wordt geaccentueerd. Tussen alle robuuste hoogbouw op de Kop van Zuid in Rotterdam, valt het gebouw direct op door haar charmante, mediterrane uitstraling met kniphoog naar de jaren twintig wolkenkrabbers in de stad New York, onder andere door de kroon op de toren. Het ontwerp zorgt voor de versmelting van

het romantische Hotel New York op de kop en de strakke torens zoals Montevideo. New Orleans is de ontbrekende schakel, de verbinding tussen uitersten.

A fantastic compliment to the ever-changing stretches of natural beauty. There is the water and the always fascinating spectacle where land and water meet.

Bouwkundig meesterwerk

De bouw van een 158 meter hoog gebouw heeft – ondanks haar elegante verschijning – natuurlijk de nodige voeten in de aarde, ook letterlijk. New Orleans is in 'evenwicht' dankzij een bouwkundig hoogstandje: veertien reusachtige kolommen van hoogsterkt staal. Deze kolommen, die 1100 kilo per strekkende meter wegen, zijn ook gebruikt voor de fundering van de Freedom Tower in New York. De kolommen steunen op een betonnen keldervloer van 2,5 meter dik, die op zijn beurt wordt ondersteund door 315 palen. De stalen kolommen worden ingepakt in zogenaamde promatect-platen zodat ze brandwerend zijn. De stalen kolommen vormen het raamwerk voor de hele constructie van New Orleans.



Welkom in New Orleans!

Op zoek naar het ideale appartement

Verdeeld over 45 verdiepingen biedt New Orleans - 's lands hoogste woontoren - ruimte aan 47 koop- en 187 huurappartementen. In deze brochure vindt u het totale aanbod aan koopappartementen.

U kunt uw ideale koopappartement op verschillende manieren uitzoeken:

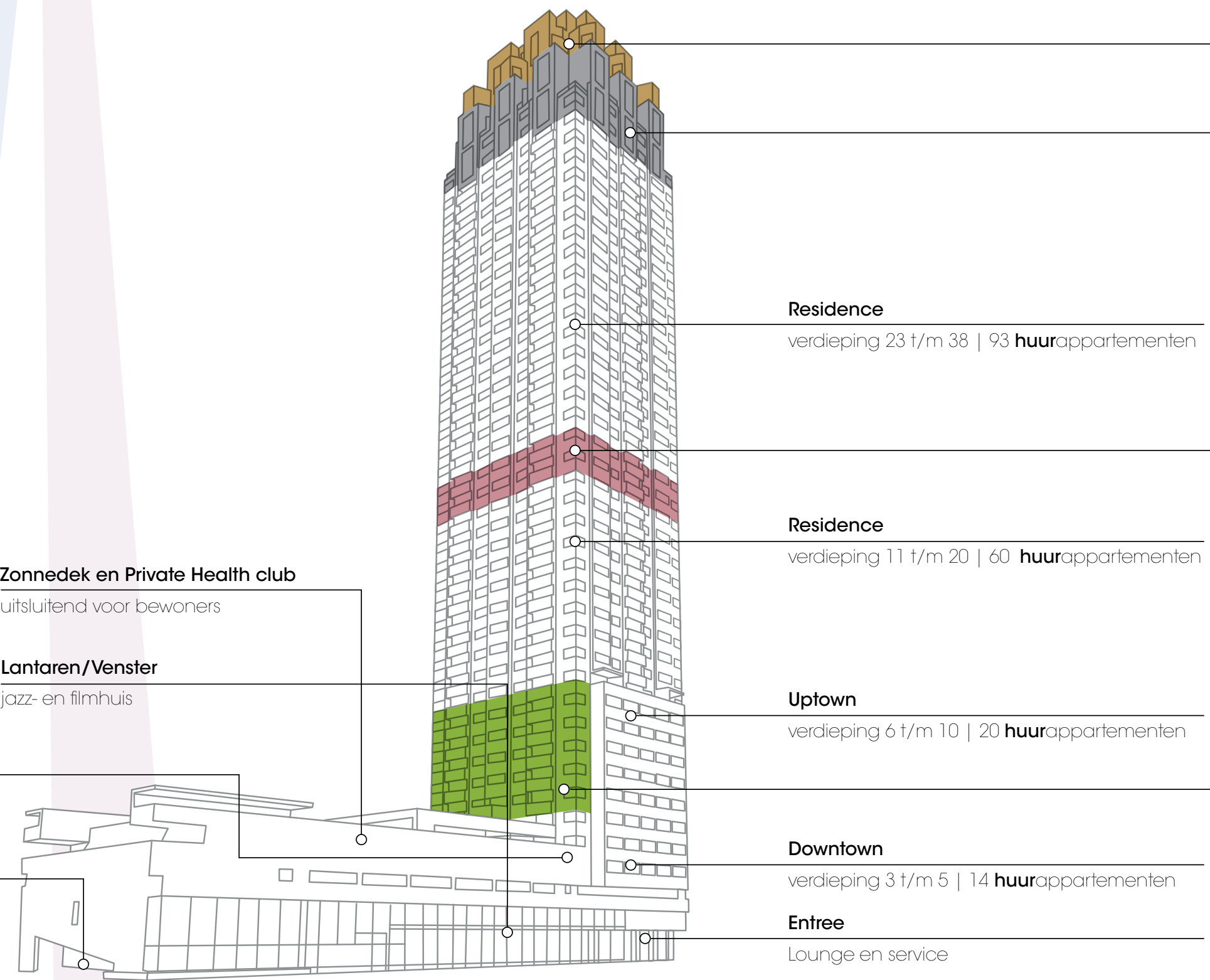
- op basis van de grootte (de oppervlaktes variëren van circa 60 m² tot 212 m²)
- op basis van de ligging in de toren (Uptown, Residence, Crown en Top Crown)
- op basis van het gewenste uitzicht (uitzicht op de Rijnhaven - Harbour view, of op het centrum - City view)
- en daarnaast natuurlijk op basis van indeling, prijs, aantal slaapkamers en buitenruimte(s), gelijkvloers wonen of wonen over twee verdiepingen

Welk appartement u ook kiest, het hoge afwerkingsniveau en de 100% luxe van New Orleans vindt u overal in de woontoren:

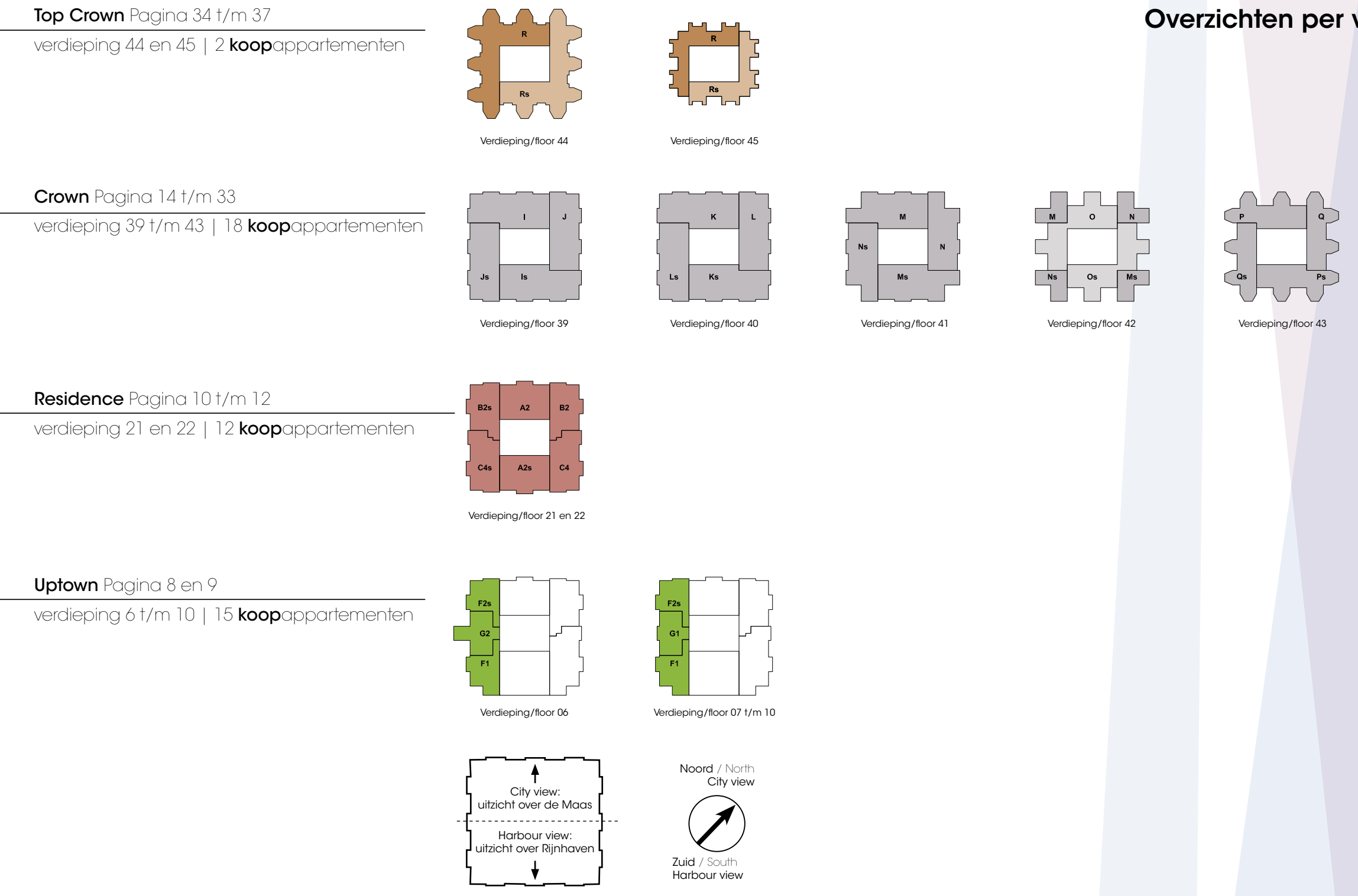
- Complete keuken van Poggenpohl met apparatuur van Siemens (o.a. vaatwasmachine, combimagnetron, kookplaat en koelvriescombinatie)
- Luxe badkamer, veelal met ligbad en separate douche, mooi afgewerkt
- Royale plafondhoogte: circa 2,95 m
- Veel ramen, prachtige uitzichten
- Private Health club met zwembad, fitness en sauna, gastenverblijven en zonnedeck, alleen voor bewoners
- Extra eigen berging op derde verdieping
- Eigen parkeerplaats en gezamenlijke fietsenstalling

1. Panorama uitzicht vanaf New Orleans, 35th verdieping 2. Artist impression kroon van New Orleans 3. Ruimte voor klasse 4. Wilhelmijnpijper buitengebied 5. Schets kroon New Orleans



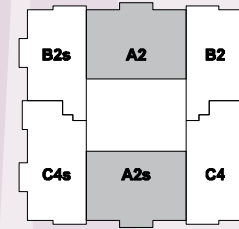


Overzichten per verdieping





Residence appartement A2 en A2s



Noord / North
City view



Zuid / South
Harbour view

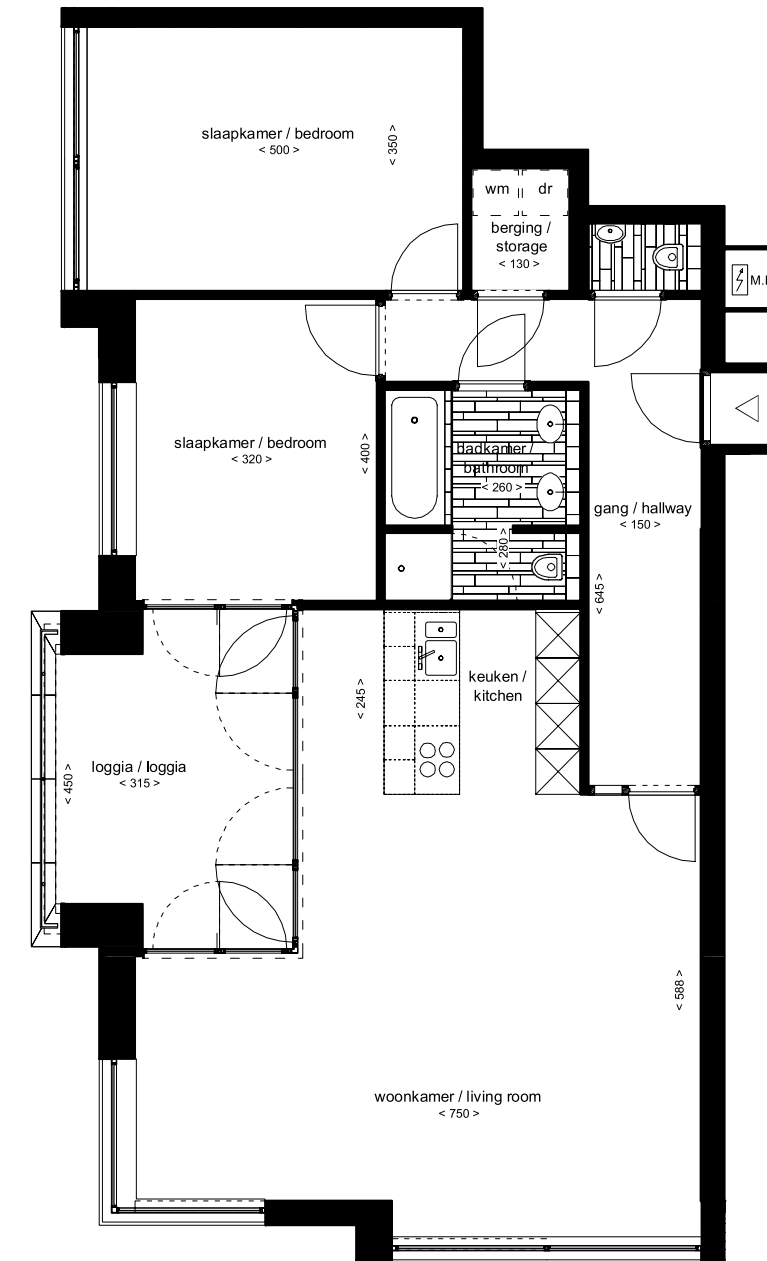
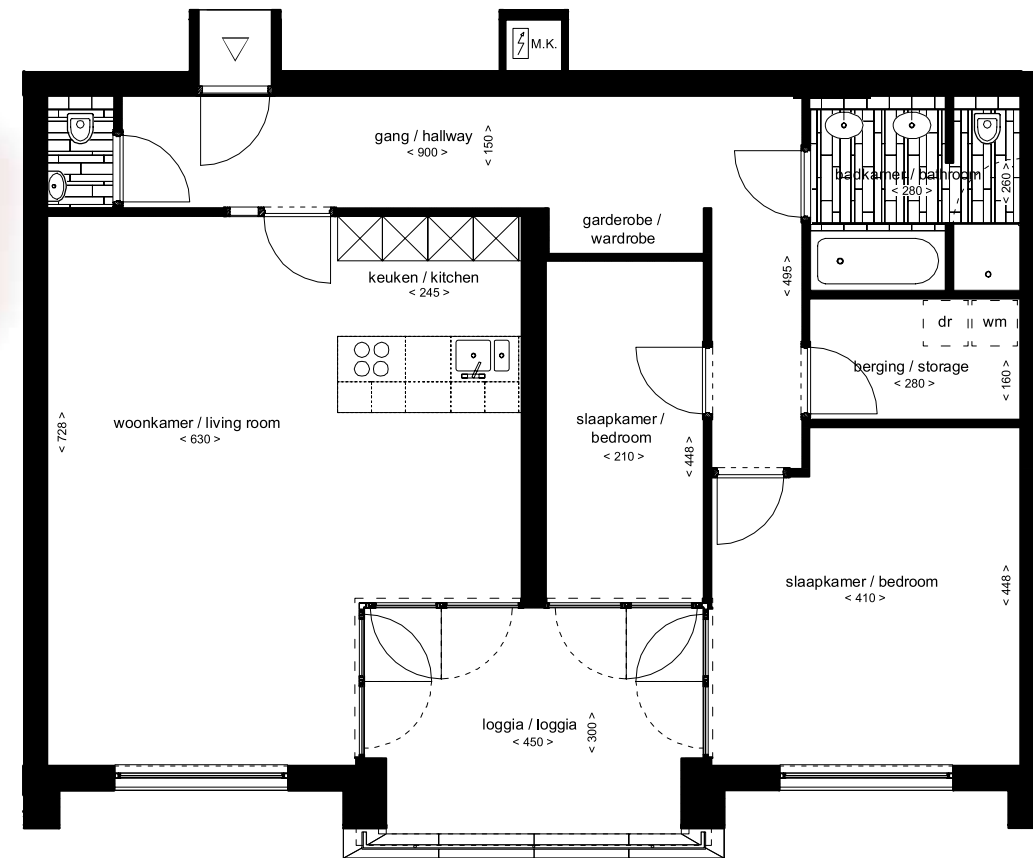
A2 en A2s Verdieping / floor: 21 en 22
 Uitzicht / view A2: City view
 Uitzicht / view A2s: Harbour view
 Appartement (excl. loggia): 102 m²
 Woonkamer / livingroom: 41 m²
 Slaapkamer / bedroom: 17 m²
 Slaapkamer / bedroom: 10 m²
 Loggia / loggia: 13 m²
 Schaal / scale: 1:100

Bouwnummer(s) **A2**
 118
 124

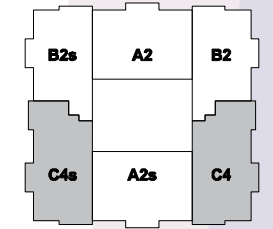
Verdieping
 21
 22

Bouwnummer(s) **A2s**
 121
 127

Verdieping
 21
 22



Residence appartement C4 en C4s



Noord / North
City view



Zuid / South
Harbour view

C4 en C4s Verdieping / floor: 21 en 22
 Uitzicht / view C4: Harbour view
 Uitzicht / view C4s: Harbour view
 Appartement (excl. loggia): 103 m²
 Woonkamer / livingroom: 47 m²
 Slaapkamer / bedroom: 18 m²
 Slaapkamer / bedroom: 13 m²
 Loggia / loggia: 13 m²
 Schaal / scale: 1:100

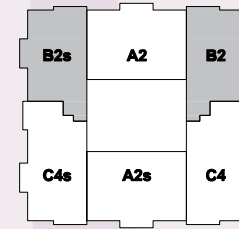
Bouwnummer(s) **C4**
 120
 126

Verdieping
 21
 22

Bouwnummer(s) **C4s**
 122
 128

Verdieping
 21
 22

Residence appartement B2 en B2s



Noord / North
City view



Zuid / South
Harbour view

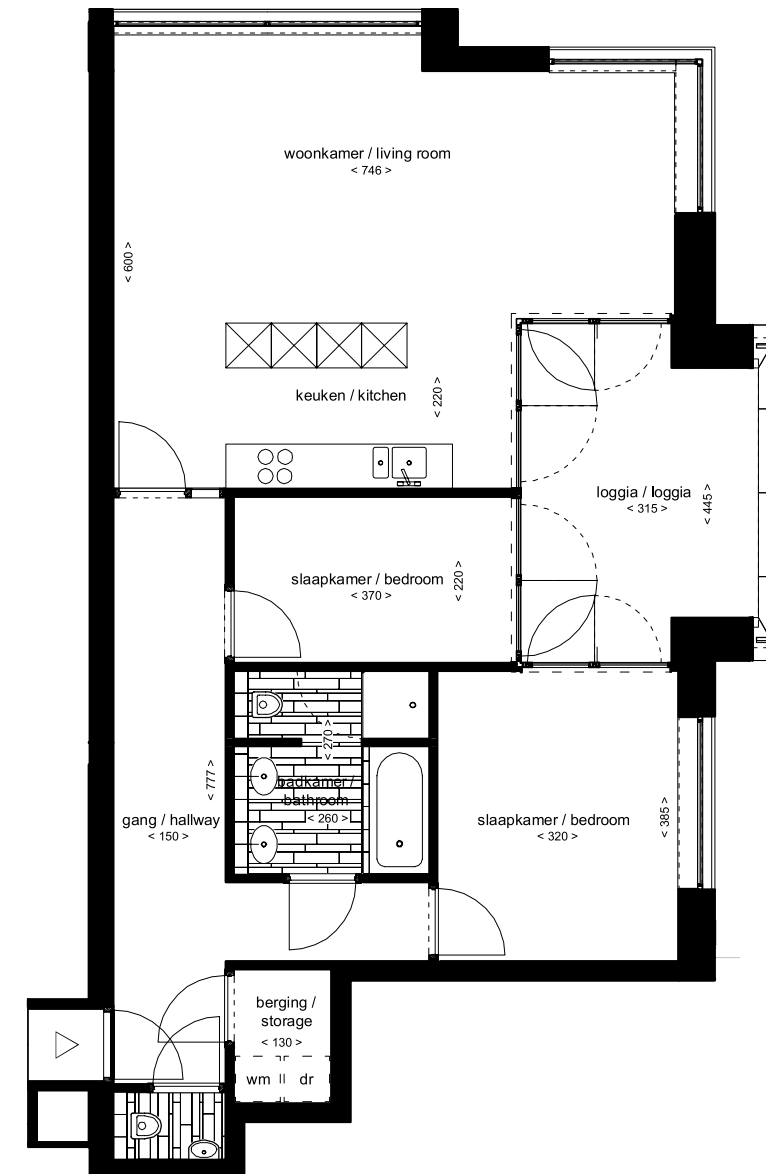
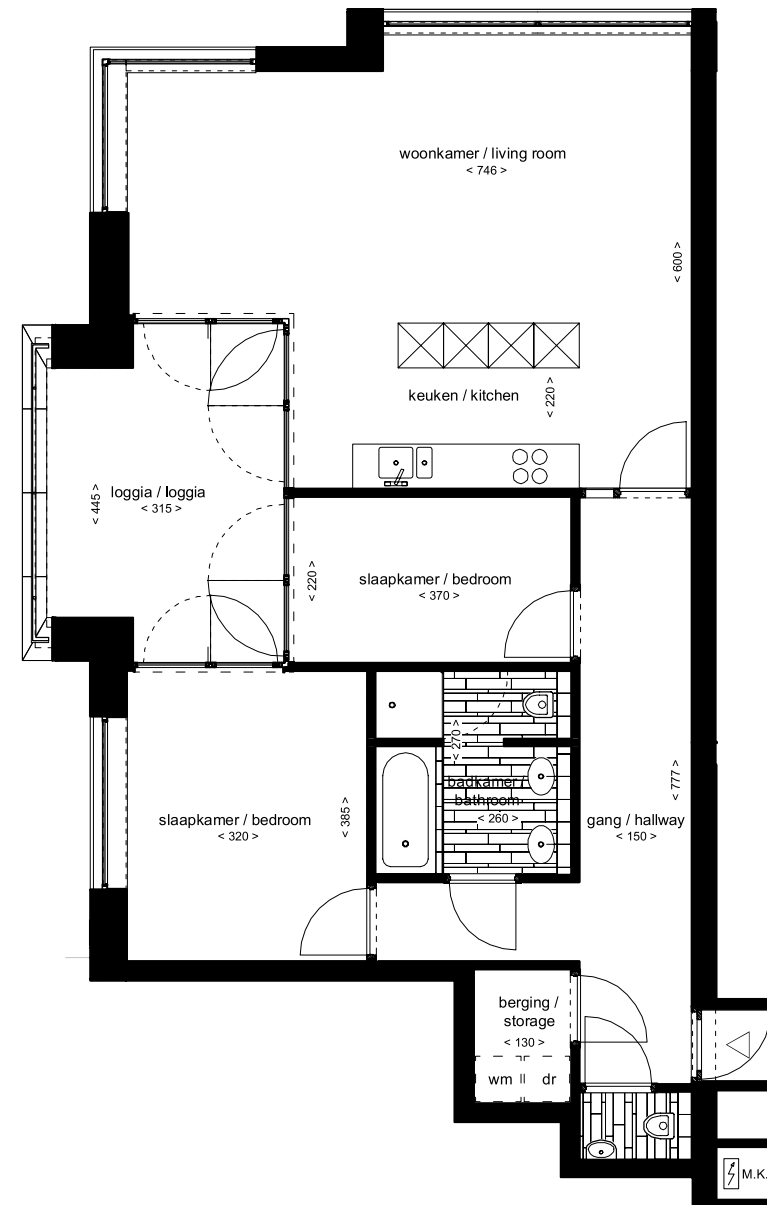
B2 en B2s Verdieping / floor: 21 en 22
 Uitzicht / view B2: City view
 Uitzicht / view B2s: City view
 Appartement (excl. loggia): 86 m²
 Woonkamer / livingroom: 38 m²
 Slaapkamer / bedroom: 12 m²
 Slaapkamer / bedroom: 8 m²
 Loggia / loggia: 13 m²
 Schaal / scale: 1:100

Bouwnummer(s) B2
 117
 123

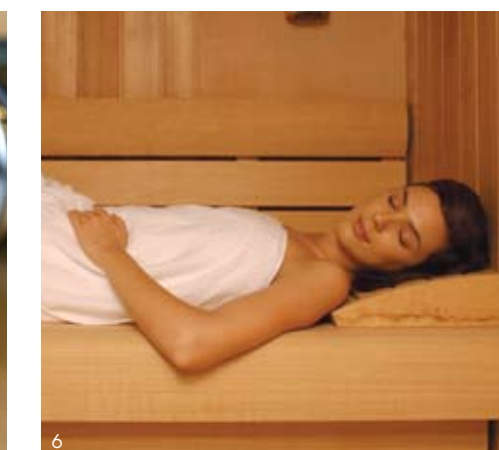
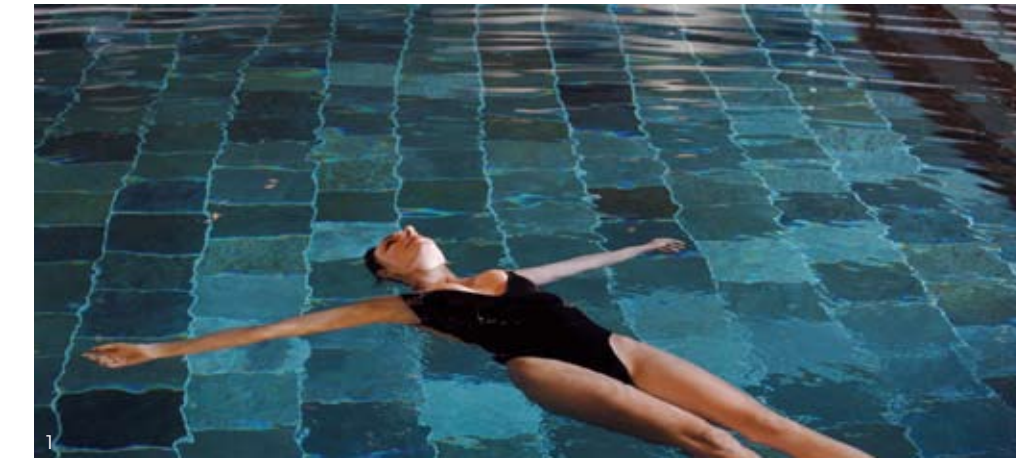
Verdieping
 21
 22

Bouwnummer(s) B2s
 119
 125

Verdieping
 21
 22



Van alle luxe en gemakken voorzien



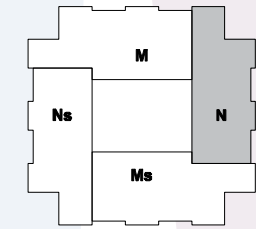
1. Zwembad, alleen voor bewoners
2. Ruime woonkamers
3. Eigen parkeerplaats
4. Alles goed geregeld
5. Fitness, alleen voor bewoners
6. Sauna, alleen voor bewoners
7. Gastenverblijven



Artist impression zwembad met zonnedeck



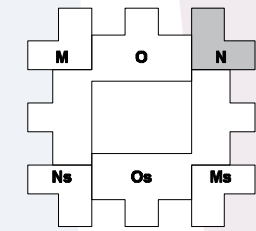
Crown appartement N



Noord / North
City view



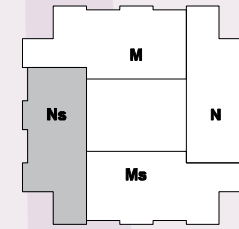
Zuid / South
Harbour view



N Verdieping / floor:	41 en 42
Uitzicht / view:	City view
Appartement (excl. loggia):	146 m ²
Woonkamer / livingroom:	65 m ²
Ruimte boven / room upstairs:	27 m ²
Slaapkamer / bedroom:	18 m ²
Slaapkamer / bedroom:	13 m ²
Balkons / balconies:	10 + 10 = 20m ²
Schaal / scale:	1:100

Bouwnummer(s) N	Verdieping
231	41 en 42

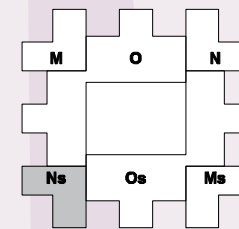
Crown appartement Ns



Noord / North
City view

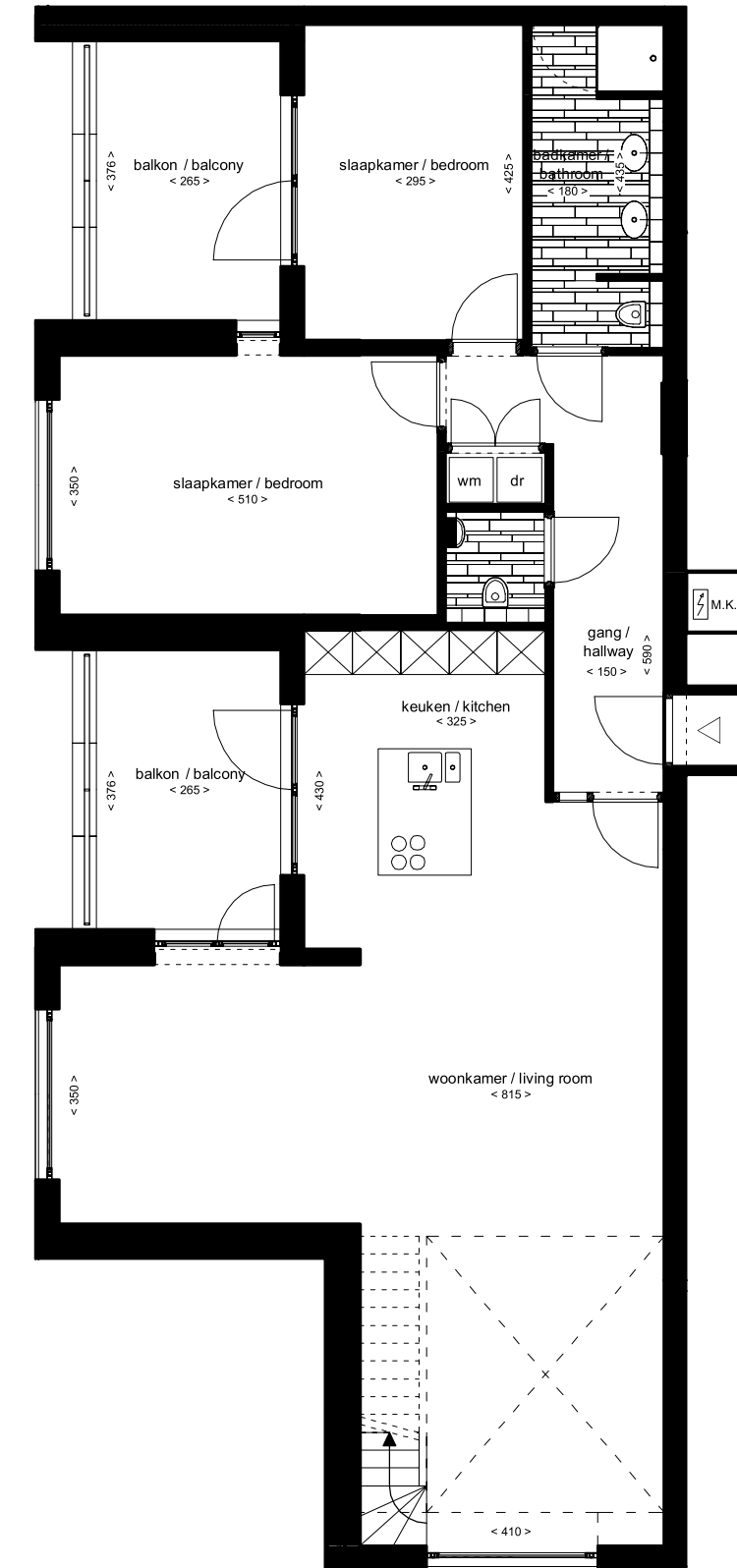
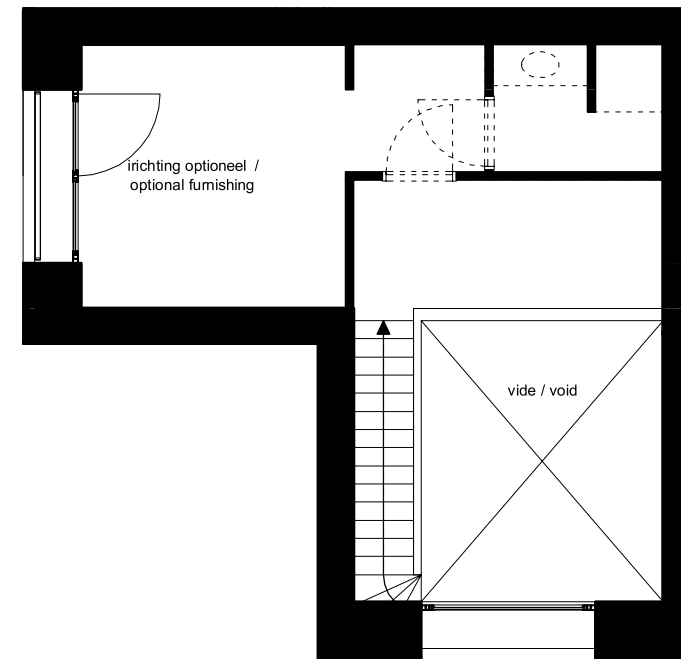


Zuid / South
Harbour view



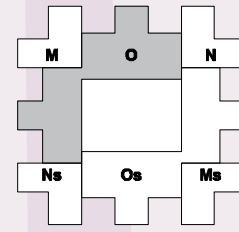
Ns Verdieping / floor: 41 en 42
 Uitzicht / view: Harbour view
 Appartement (excl. loggia): 146 m²
 Woonkamer / livingroom: 65 m²
 Ruimte boven / room upstairs: 27 m²
 Slaapkamer / bedroom: 18 m²
 Slaapkamer / bedroom: 13 m²
 Balkons / balconies: 10 + 10 = 20 m²
 Schaal / scale: 1:100

Bouwnummer(s) Ns Verdieping
 233 41 en 42



Artist impression woonkamer type N

Crown appartement O



Noord / North
City view



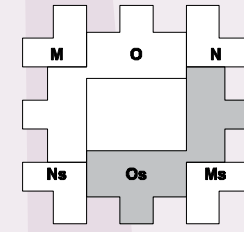
Zuid / South
Harbour view

O Verdieping / floor:	42
Uitzicht / view:	City view
Appartement:	150 m ²
Woonkamer / livingroom:	66 m ²
Slaapkamer / bedroom:	22 m ²
Slaapkamer / bedroom:	11 m ²
Schaal / scale:	1:100
Bouwnummer(s) O	Verdieping
234	42



Artist impression slaapkamer type O

Crown appartement Os



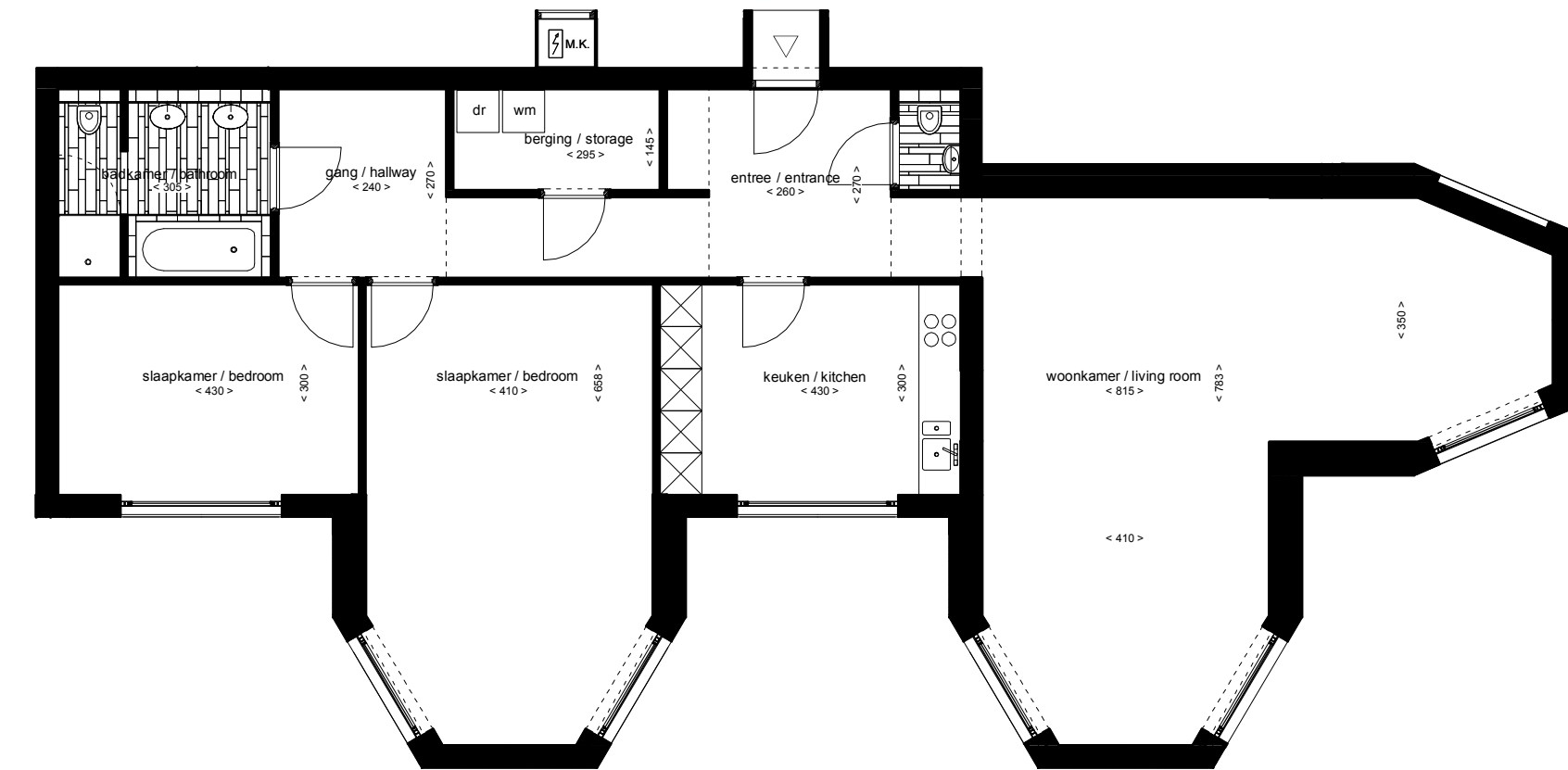
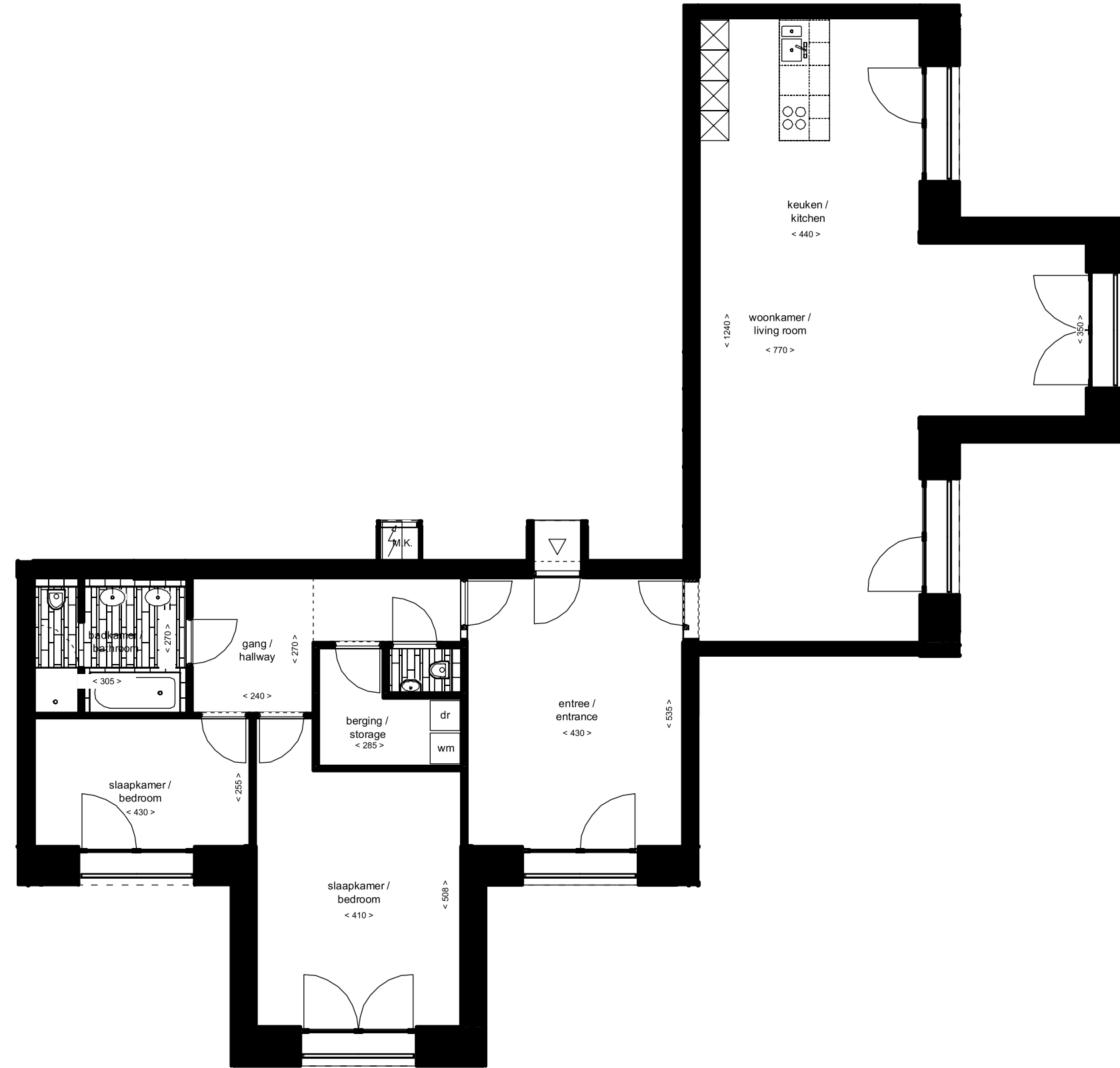
Noord / North
City view



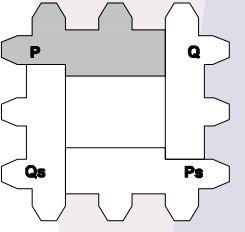
Zuid / South
Harbour view

Os Verdieping / floor: 42
 Uitzicht / view: Harbour view
 Appartement: 150 m²
 Woonkamer / livingroom: 66 m²
 Slaapkamer / bedroom: 22 m²
 Slaapkamer / bedroom: 11 m²
 Schaal / scale: 1:100

Bouwnummer(s) Os: Verdieping 42
 235



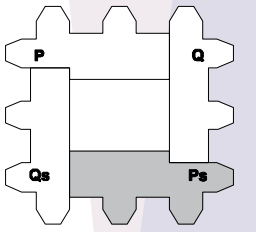
Crown appartement P



Noord / North
City view



Zuid / South
Harbour view



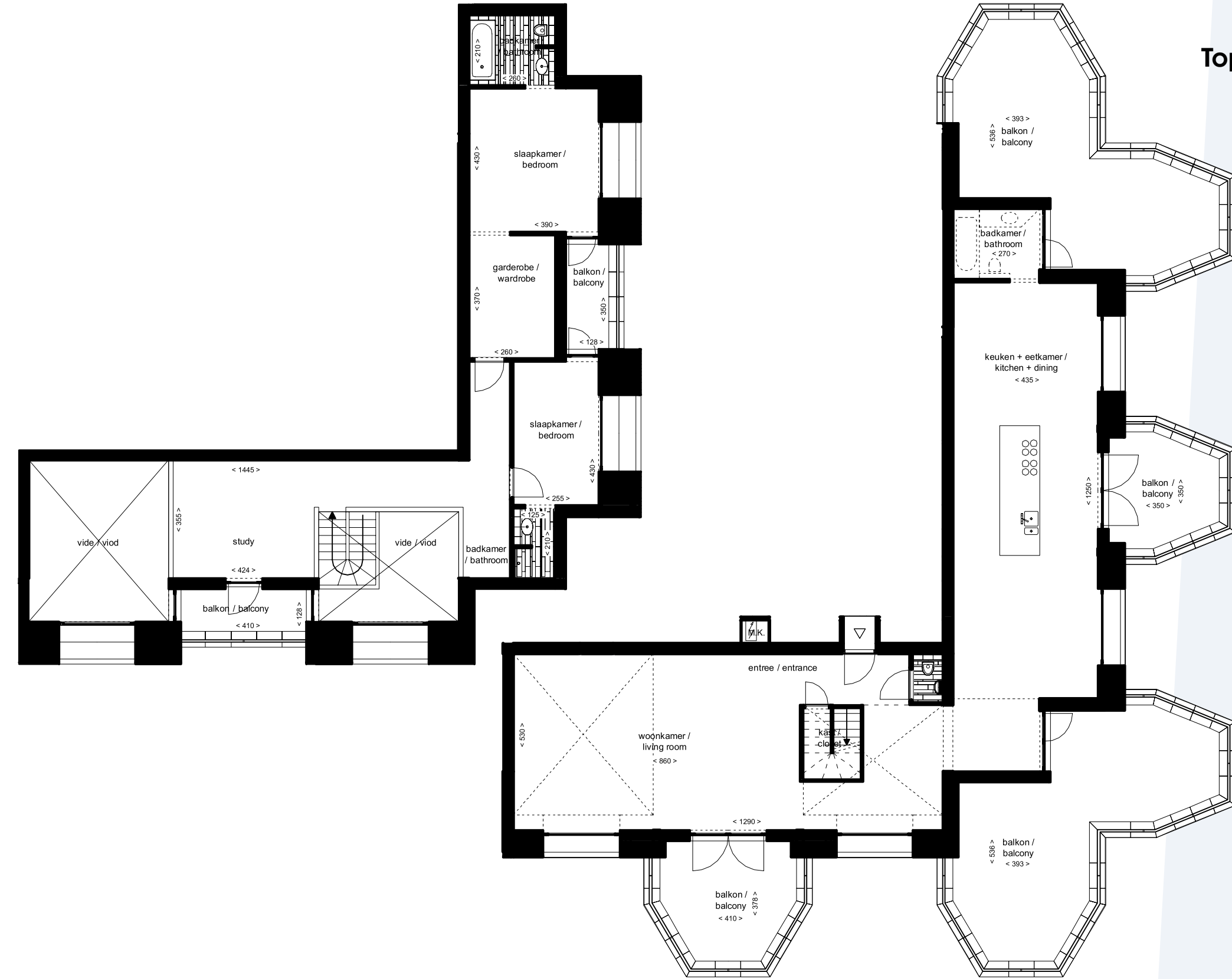
P en Ps Verdieping / floor: 43
 Uitzicht / view P: City view
 Uitzicht / view Ps: Harbour view
 Appartement: 130 m²
 Woonkamer / livingroom: 43 m²
 Keuken / kitchen: 13 m²
 Slaapkamer / bedroom: 25 m²
 Slaapkamer / bedroom: 13 m²
 Schaal / scale: 1:100

Bouwnummer(s) P: Verdieping 43
 236

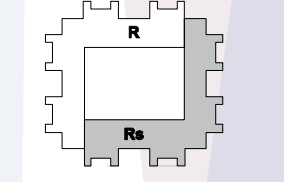
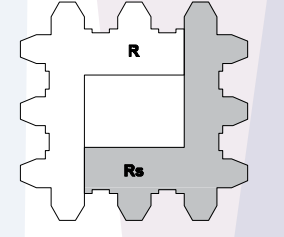
Bouwnummer(s) Ps: Verdieping 43
 238



Artist impression keuken type Rs



Top Crown appartement Rs



Rs Verdieping / floor:	44 en 45
Uitzicht / view Rs:	Harbour view
Appartement (excl. loggia):	211 m ²
Woonkamer / living room:	60 m ²
Keuken-eetkamer / kitchen:	45 m ²
Garderobe / wardrobe:	10 m ²
Slaapkamer / bedroom:	17 m ²
Slaapkamer / bedroom:	11 m ²
Studeerkamer / study:	15 m ²
Balkon / balcony:	2 x 4 m ²
Dakterras / Roof terrace:	2 x 34 m ²
	2 x 13 m ²
	(totaal 2 balkons)
	(totaal 4 dakterrassen)
Schaal / scale:	1:135
Bouwnummer(s) Rs	Verdieping
241	44 en 45

In verband met de grootte van het appartement en de maat van de brochure zijn de plattegronden van de Top Crown appartementen op een kleinere schaal afgebeeld dan de voorafgaande plattegronden.

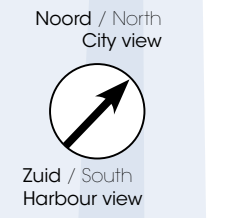
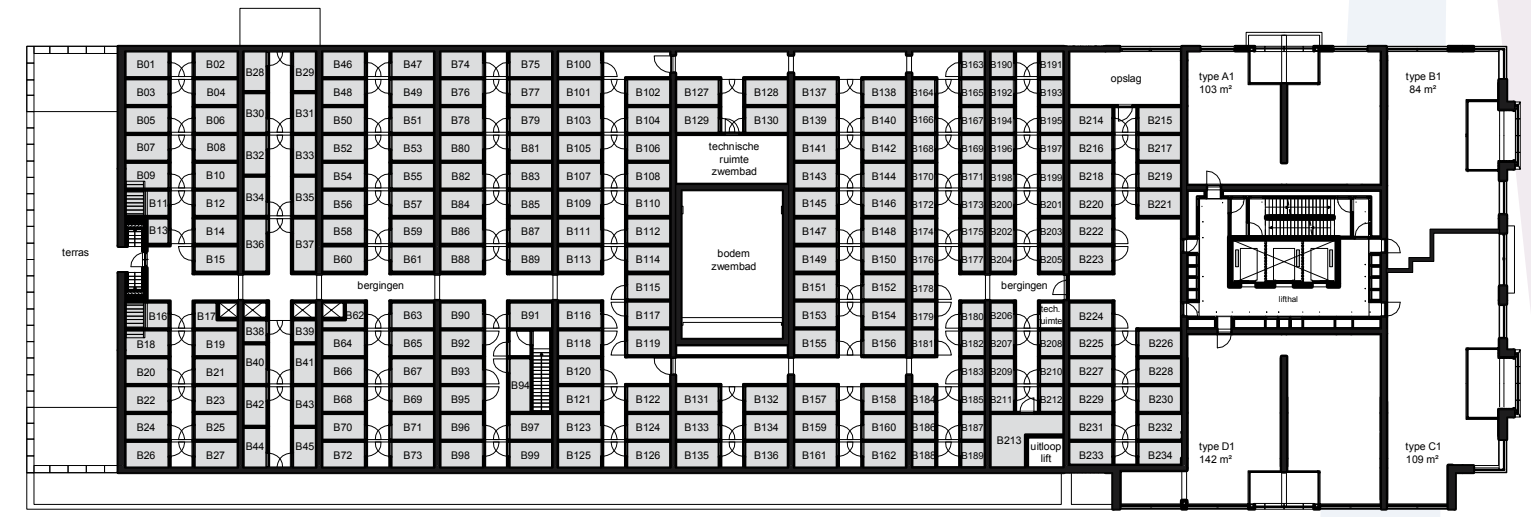
Overzicht woontoren Overview tower



1. Parkeerplaatsen / Parking
2. Lantaren/Venster
3. Private Health club
4. Gastenverblijven / Guest rooms
5. Bergingen / Storerooms
6. Entree / Entrance

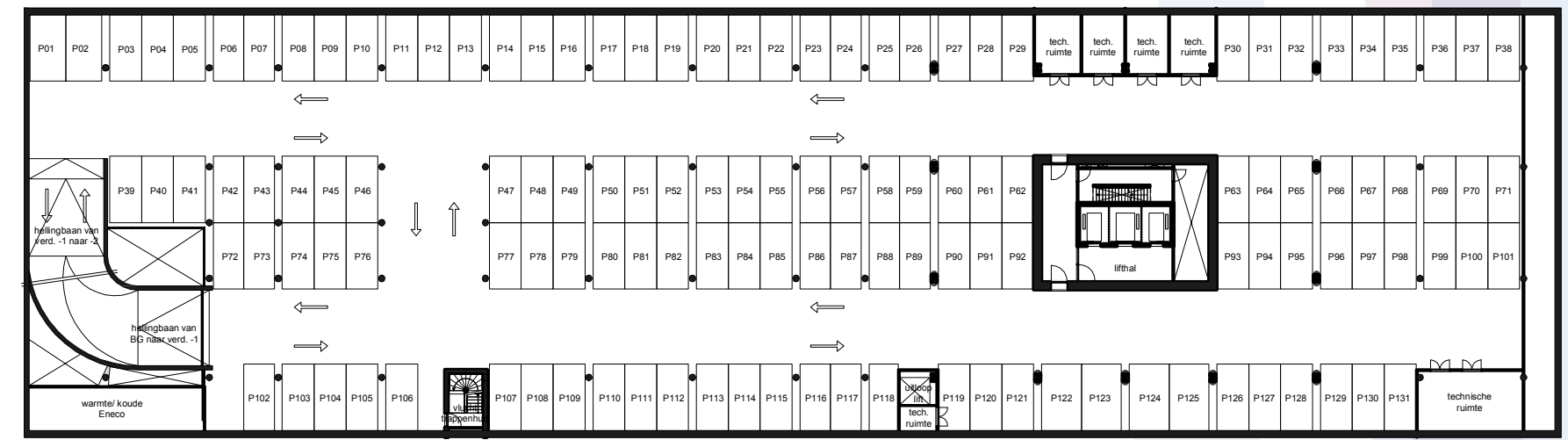
Bergingen / storerooms

Verdieping / floor: 3
Schaal / scale: 1:500

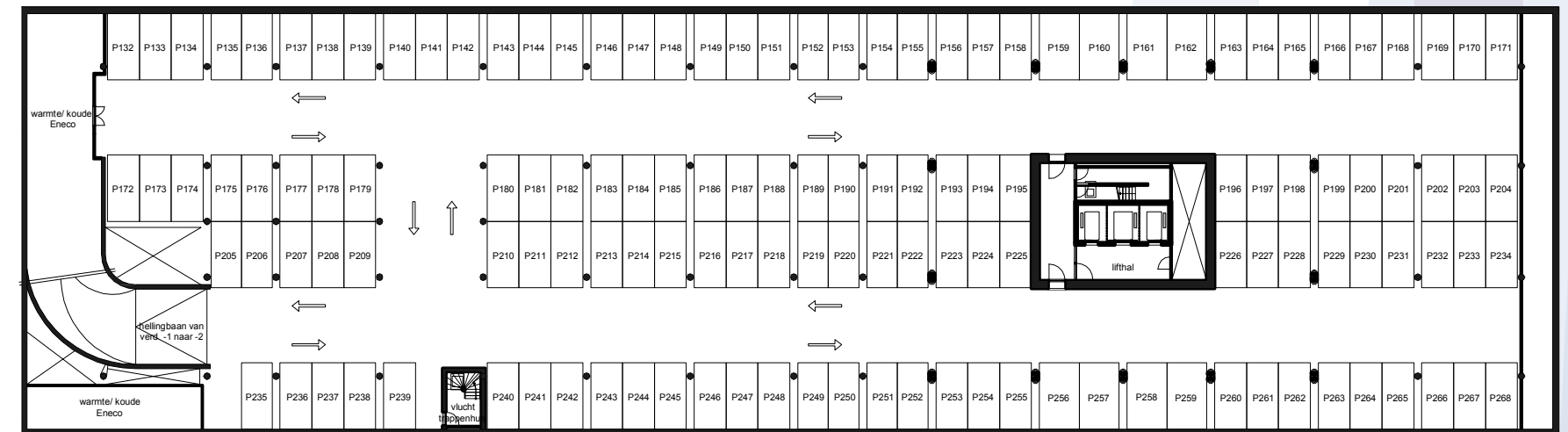


Parkeren / parking

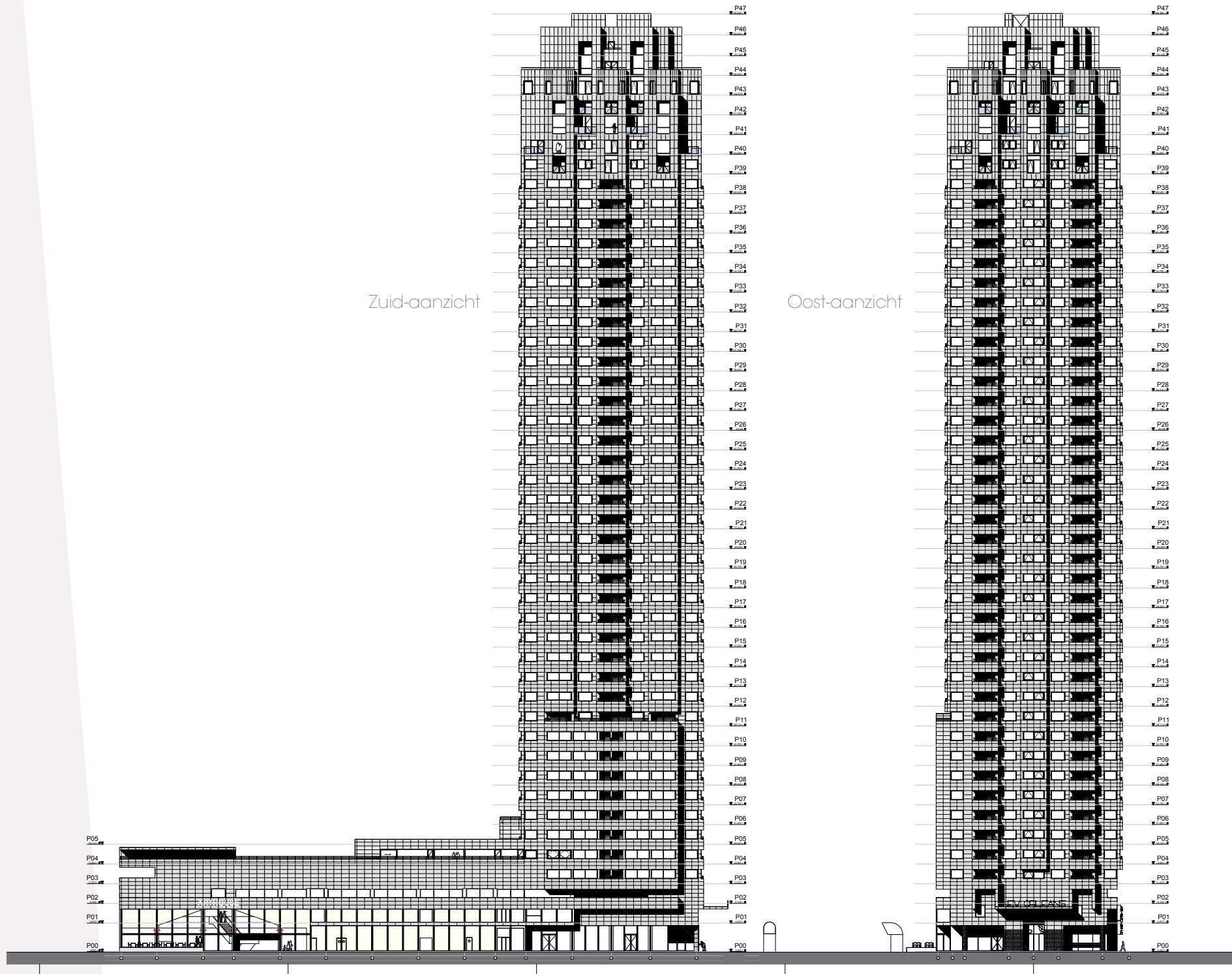
Verdieping / floor: -1
Schaal / scale: 1:500



Verdieping / floor: -2
Schaal / scale: 1:500



De nummering in de bergingen en de parkeergarage heeft geen relatie met de huisnummering van de appartementen.



Technische specificaties

Plafond

De hoogte van het plafond in de appartementen is circa 2,95 meter. Op alle plafonds in alle appartementtypen, met uitzondering van de meterkast, wordt fijn wit spuitwerk aangebracht.

Loggia

De loggia's worden voorzien van een RVS leuning op de natuurstenen borstwering. De vloeren van de loggia's worden voorzien van tegels in een wittint met een afmeting van 300 x 300 mm. De wanden en plafonds zijn gestuct en tevens voorzien van buitenverlichting. Alle loggia's zijn bereikbaar door middel van een naar buiten draaiende deur vanuit alle aansluitende vertrekken.

Bergingen

Elk appartement heeft op de derde verdieping een aparte berging voor (extra) opslag van spullen. De afmeting van de bergingen is 2,9 x 1,74 m of 1,6 x 1,74 m.

Stallingsgarage

Voor alle koopappartementen is een parkeerplaats gereserveerd in de onderliggende stallingsgarage (voor de Crown en Top Crown appartementen zijn er twee parkeerplaatsen gereserveerd). De stallingsgarage bestaat uit twee verdiepingen (niveau -1 en -2). De parkeervakken worden op de vloer voorzien van markeringen en nummering. De maximale doorrijhoogte in de stallingsgarage is 2,10 meter. De stallingsgarage wordt afgesloten met een speedgate deur, welke te openen en te sluiten is middels een elektronisch toegangssysteem. Dit toegangssysteem wordt met een handzender bediend (afstandsbediening vanuit

de auto). In de stallingsgarage wordt de benodigde (nood)verlichting aangebracht dat werkzaam is op basis van klok tijden en aanwezigheidsdetectie. De inrit van de stallingsgarage wordt voorzien van een wegdekverwarming.

Fietsenberging

Voor de stalling van fietsen zijn op de begane grond en de eerste verdieping collectieve ruimten gesitueerd die in de stalling van circa 360 fietsen voorzien. De ruimte op de eerste verdieping is met de fiets bereikbaar middels een hellingbaan.

Vloeren

Alle vloeren in de appartementen zijn voorzien van een zwevende anhydrietdekvloer. De vloeropbouw zorgt voor een hogere geluidsisolatie dan de geldende voorschriften.

Wanden

Alle wanden binnen de appartementen waar geen tegel- of sauserwerk wordt aangebracht, met uitzondering van wanden in de meterkast, worden behangklaar opgeleverd.

Kozijnen, ramen en deuren

In de buitengevels worden aluminium kozijnen en puien opgenomen. De buitenkozijnen, -ramen en -deuren van de appartementen worden voorzien van warmte reflecterend, isolerend dubbelglas. De draaiende delen van de gevelkozijnen en voordeuren van de appartementen worden voorzien van hoogwaardig hang- en sluitwerk. De kozijnen van de voordeuren van de appartementen worden uitgevoerd in

hardhout en voorzien van een dichte stompe deur. De binnendeurkozijnen in de appartementen zijn van hardhout in de kleur wit en worden uitgevoerd zonder bovenlicht. De binnendeuren worden uitgevoerd als een stompe deur afgelakt in wit. De binnendeuren worden voorzien van hoogwaardig hang- en sluitwerk.

Binnenwanden

De woningscheidende wanden worden uitgevoerd in beton met een dikte van circa 300 mm of in een verzaard uitgevoerde fermacelwand met een dikte van circa 250 mm. De woningscheidende wanden hebben een geluidsisolatiewaarde die hoger ligt dan de geldende voorschriften. De niet-woningscheidende wanden in de appartementen zijn geluidsgeïsoleerde metal-studwanden.

Gevels

De buitengevels van de appartementen zijn voorzien van natuursteen (Chinees graniet).

Vensterbanken en dorpels

Onder de binnendeuren van de badkamers en het toilet worden dorpels aangebracht van Belgisch hardsteen. De vensterbanken van de appartementen worden ook uitgevoerd in Belgisch hardsteen.

Badkamer en toilet

De badkamer en het toilet worden standaard voorzien van luxe tegelwerk. De wandtegel wordt toegepast in de kleur wit met een liggend gestapeld patroon. De vloertegel wordt toegepast in een strokenpatroon in de kleur antraciet. Eén wand in de badkamer is door-getegeld uitgevoerd met deze luxe vloertegel.

Boven de wandtegels van het toilet wordt tot het plafond wit sauserwerk aangebracht. Bijna elke badkamer heeft een grote spiegel van 90 x 180 cm, een wandcontactdoos en drie lichtpunten.

Sanitair

Al het porseleinen sanitair is van het fabricaat Laufen en heeft een witte glanzende kleur. De kranen voor het bad en de douche worden uitgevoerd als thermostatische mengkranen. De kraan van de wastafels en de kraan in de keuken worden uitgevoerd als eengreepsmengkranen. De kranen en garnituur zijn van het merk Hansa, in een verchromde uitvoering.

De toiletruimten worden voorzien van een porseleinen hangcloset. Tevens wordt een porseleinen fonteintje met verchromde koudwaterkraan geplaatst. Bijna alle badkamers zijn voorzien van een wit kunststof ligbad, afmeting circa 80 bij 180 cm. De douche is uitgevoerd met een vlakke douchebak (zonder hoge opstap) en heeft een hardglazen douchedeur. In de badkamers worden tevens twee porseleinen wastafels aangebracht.

Keuken

De luxe en complete keuken is van Poggenpohl met luxe inbouwapparatuur van het merk Siemens. De keuken is compleet ingericht met vaatwasmachine, koelvries-combinatie (drie vriesladen) en combimagnetron. Het composiet keukenblad is uitgevoerd in de kleur antraciet met witte keukenkasten. De keuken is voorzien van een keramische kookplaat en een recirculatie afzuigkap.

Private Health club

De vloeren en de wanden in het zwembad en de sauna worden voorzien van natuursteen, in een wittint. De wanden in de fitnessruimte worden voorzien van fijn spuitwerk. De vloer wordt afgewerkt met een hoogwaardige parketvloer. De Private Health club heeft een fitnessruimte met appa-ratuur, een zwembad van 10 x 7 meter en 1,39 meter diep. Daarnaast is er een stoomsauna en een droge sauna.

Zonnedek

Circa 1000 m² zonnedek met terras en daktuin. Het zonnedek is vanuit de toren en via het zwembad toegankelijk.

Mechanische ventilatie

De appartementen zijn aangesloten op een mechanisch ventilatiesysteem. Het ventilatiesysteem transporteert de lucht via kanalen in de schachten van en naar de appartementen.

Videfooninstallatie

Ieder appartement is in de hal voorzien van een videfooninstallatie bestaande uit een wandtoestel met een spreek-/luisterverbinding en beeldscherm, deuropener en zoemer. Aan de buitenzijde van de hoofdentree is een camera-/ spreek-/ luistermodule opgenomen en een belpaneel. Naast de voordeur van de appartementen bevindt zich een beldrukker.

Liften

In het gebouw zijn, ten behoeve van de bereikbaarheid van de appartementen, drie personenlifteninstallaties voorzien. De liften zijn afgewerkt in RVS met een spiegel,

een muurleuning en een klapstoeltje. De liften gaan een verdieping per seconde. Twee liften hebben de afmeting 2,4 x 1,2 x 2,4 m en één lift is 2,4 x 1,2 x 2,7 m (lxbxh).

Lifthalen

Elke lifthal heeft wit afgewerkte wanden en plafonds. De vloer is van Belgisch natuursteen in de kleur antraciet.

Entree

De riante entree is 7 meter hoog. De vloer en de wanden (tot 2,4 meter) zijn voorzien van natuursteen (wit marmer). De entree is voorzien van verwarming en koeling.

Verwarming en koeling

De appartementen worden verwarmd en gekoeld door middel van vloerverwarming en vloerkoeling. De regeling geschiedt door middel van een thermostaat in de woonkamer. De woon- en slaapvertrekken zijn afzonderlijk van elkaar te verwarmen of te koelen.

Telefoon en CAI

Ten behoeve van de telefoonaansluiting (KPN) en de kabel aansluiting (CAI) worden vanuit de meterkast leidingen aangelegd naar de woonkamer en de slaapkamers. De aansluitingen worden in de woonkamer bedraad en afgemonteerd opgeleverd. In de hoofdslaapkamer zal de CAI aansluiting bedraad en afgemonteerd worden opgeleverd en is er tevens een loze leiding voorzien voor eventueel een telefoon- of internetaansluiting. In de tweede en eventueel derde slaapkamer is tevens een loze leiding voorzien voor eventueel een telefoon- of internetaansluiting.

Brandveiligheid

In alle verblijfsruimten in de appartementen is een spraakgestuurde ontruimingsinstallatie en sprinkler aanwezig. Daarnaast zijn rookmelders gemonteerd.

Postbussen

Nabij de hoofdentree wordt voor elk appartement, volgens voorschriften, een postbus met huisnummer aangebracht.

Containerruimte

Op de begane grond is een containerruimte voorzien met vuilcontainers.

© November 2009

Disclaimer: Beelden en impressies zijn gebruikt om u een indruk te geven van de toekomstige situatie. Alle genoemde maten zijn circa maten. Aan de informatie en beelden in deze brochure kunnen geen rechten ontleend worden. Rechtsgeldig zijn enkel de bij de aankoop te ondertekenen contractstukken.