

MVRDV House

Rotterdam, Nederland
2.400m2 getransformeerde kantoorruimte
Opdrachtgever: MVRDV



MVRDV HOUSE, Rotterdam, Nederland (juli 2016)

MVRDV's nieuwe kantoor

Architect	MVRDV, Rotterdam, Nederland
Opdrachtgever	MVRDV, Rotterdam, Nederland
Programma	2.400m2 kantoortransformatie
Bouwkosten	niet vrijgegeven
Aannemer	Gousesingel Onderhoud
Electriciën	Croon, Wolter en Dros
Ingenieurs	IMD
Vloeren	Caracterr, Leox
Meubilair	PVO Interieur, Hieselaar Nederland BV
Receptie desk	SixInch



Doorsnede



Elke ruimte heeft zijn eigen thema



Het monumentale gebouw is ontworpen door de bekende Nederlandse naoorlogse architect Hugh Maaskant.

MVRDV opende in april 2017 officieel haar nieuwe kantoor in het centrum van Rotterdam. Met de verhuizing is een nieuw tijdperk aangebroken voor het groeiende architectenbureau dat inmiddels 200 medewerkers telt. Het nieuwe thuis bevindt zich in het monumentale Industriegebouw ontworpen door de naoorlogse architect Hugh Maaskant. Het is gelegen in het Hoogkwartier vlakbij de door MVRDV zelf ontworpen Markthal. Het 'MVRDV House' biedt nieuwe en uitgebreidere faciliteiten voor het bureau en is volledig naar stijl van de eigen visie ingericht.

Een grote gemeenschappelijke woonkamer is het middelpunt van het kantoor met elementen die je verwacht in een woonruimte; een bank, eettafel en kroonluchter zijn hierin de hoofdelementen. De bank komt terug als tribune waar een groot projectiescherm voor kan worden uitgerold voor presentaties of om voetbalwedstrijden te kijken. Er is een lange eettafel waar het hele bureau elke dag samen aan kan lunchen. De enorme bloembak met exotische beplanting hangt als een kroonluchter boven het 'Welcome Team' en is het middelpunt van deze ruimte. Het naastgelegen atelier is de grootste ruimte in het gebouw, een lichte plek waar de architecten in rust kunnen werken. Een glazen wand, waarop getekend kan worden, scheidt het atelier en de gemeenschappelijke ruimte die samen drie van de vijf bogen van dit gebouw beslaan. Aan de andere kant van de gemeenschappelijke ruimte zijn, als een doorsnede van een poppenhuis, de kleurrijke vergaderruimtes te zien. Elke ruimte heeft een eigen thema en meubels en zijn voor verschillende manieren van overleg geschikt.

De vijf oorspronkelijke bogen waar dit kantoor uit bestaat zijn in stand gehouden bij de renovatie. De middelste drie bogen zijn opgebroken tot grote lichte ruimtes en alle ruimtes zijn afgescheiden met glazen wanden en deuren om de transparantie te vergroten. Vanuit elke werkruimte is weer een andere ruimte te zien. De werkruimtes zelf hebben allen een zelfde karakter en zijn uitgerust met door zelf MVRDV ontworpen werktafels die bestaan uit één lang blad zonder tussenpoten waardoor het team aan één tafel zit en samenwerken wordt gestimuleerd. Het sociale karakter van MVRDV is niet alleen te zien in de transparantie van het gebouw en de grote open ruimtes, het is ook terug te zien in de 30 meter lange eettafel waar men dagelijks samen luncht, het feit dat de directie in een bescheiden ruimte zit, uniseks toiletten en een muur met familiefoto's.



Interieur Vanuit bijna elke hoek in het kantoor kan men andere mensen in verschillende de ruimtes zien.



The grote family Room is het middelpunt van desociale interactie. Men ziet drie uitvergroete woonelementen terug in deze ruimte: de bank, de eettafel en de plantenluchter.



De werkruimtes ademen allen dezelfde sfeer. Op maat gemaakte tafels voor teams bestaan uit een groot blad zonder tussenpoten, wat samenwerken bevordert.



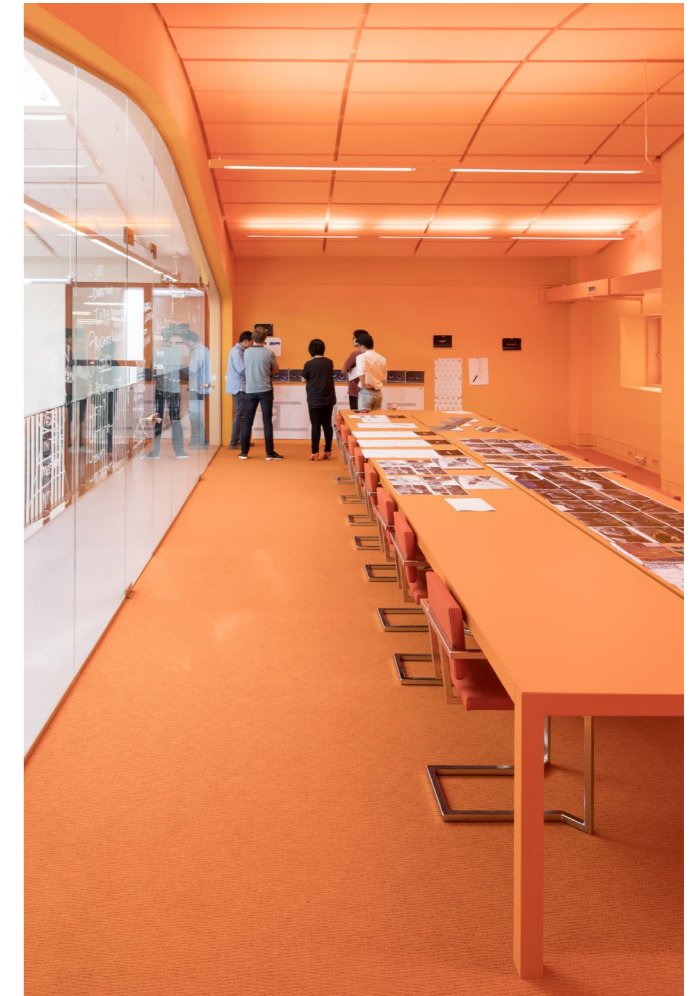
De lunchtafel De 30 meter lange lunchtafel is een plek waar het hele kantoor dagelijks samenkomt.



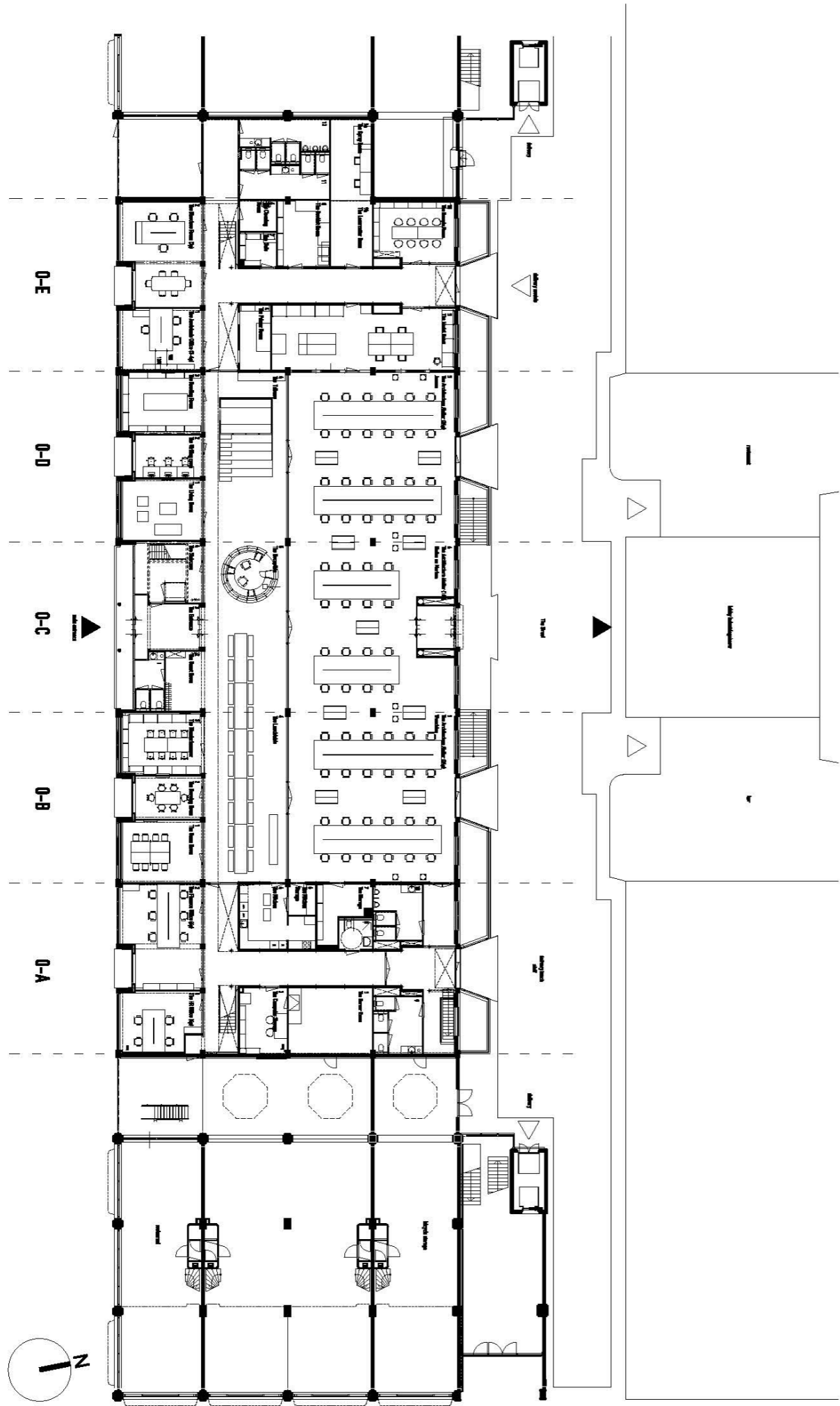
De Bank is grote tribune waarvoor een dia-scherm kan worden uitgerold voor lezingen, presentaties of om voetbalwedstrijden te kijken.



Vergaderruimtes Elke ruimte heeft zijn eigen thema en inrichting voor verschillende soorten meetings.



Begane grond



Eerste verdieping

