



# Depot Boijmans Van Beuningen

MVRDV





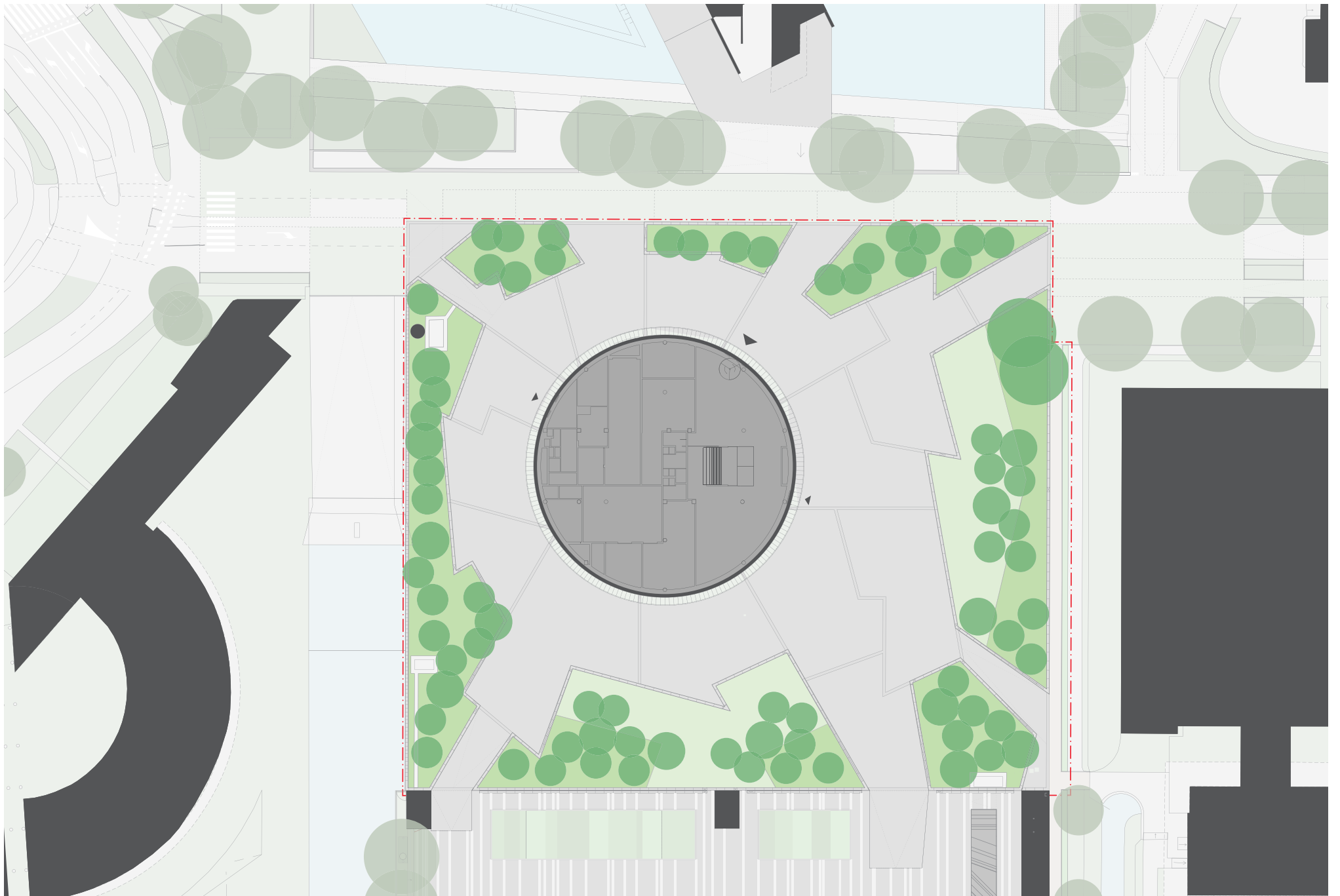
Depot Boijmans Van Beuningen

**Op 6 november 2021 opende het door MVRDV ontworpen Depot Boijmans Van Beuningen in Rotterdam zijn deuren. Alles draait om de interactie tussen bezoekers en ruim 151.000 werken die in de verschillende depots worden bewaard. Bezoekers kunnen – alleen of in groepen – rondleidingen krijgen door de geklimatiseerde depots of genieten van het dakbos en restaurant Renilde, beide op 35 meter hoogte. MVRDV won de ontwerpcompetitie in 2013, de bouw startte in 2017.**

Depot Boijmans Van Beuningen is het eerste publiek toegankelijke depot ter wereld. De opdracht was om een zo uitnodigend mogelijk gebouw te ontwerpen waarin diverse doelgroepen zich welkom zouden voelen. Het moest nadrukkelijk geen tweede museum worden waar slechts een klein percentage van de collectie tentoon kan worden gesteld, maar een machinekamer die de wereld achter het bewaren en onderhoud en van een duizelingwekkend aantal kunst- en designwerken blootlegt. Het depot bezoeken wordt een compleet nieuwe ervaring: de kunst is gerangschikt op basis van afmetingen en klimaateisen, niet volgens kunsthistorische periodes. Oude en eigentijdse werken bevinden zich naast elkaar, wat uitnodigt tot het leggen van nieuwe verbanden.

Het MVRDV-team onder leiding van architect en stedenbouwkundige Winy Maas koos voor een rond en stoer werkgebouw dat zich nergens met zijn rug naar de burens keert en dat een nieuwe relatie met zowel het Museumpark als de stad Rotterdam aangaat. De ambitie was om een gebouw neer te zetten dat licht en transparant aanvoelt, maar tegelijk een veilig huis is voor de collectie die miljarden waard is.

Het depot is een experiment om natuur toe te voegen aan de stad. Dit gebeurt in de vorm van het op 35 meter hoogte gerealiseerde dakbos, dat al voor opening is bekroond met de prijs voor beste Nederlandse dak. De 75 berken, grassen en 20 dennen die op het dak zijn geplaatst helpen bij het vasthouden van water, bevorderen de biodiversiteit en verminderen de hittestress in de stad. De bomen voor dit project werden drie jaar lang in een kwekerij voorbereid op hun nieuwe thuis. Hun wortels zijn onderling verbonden en doordat het windscherm en het kruisvormige restaurant op het dak de berken beschermt tegen valwinden, zullen ze zelfs op een hoogte van 35 meter bestand zijn tegen stormachtig weer.

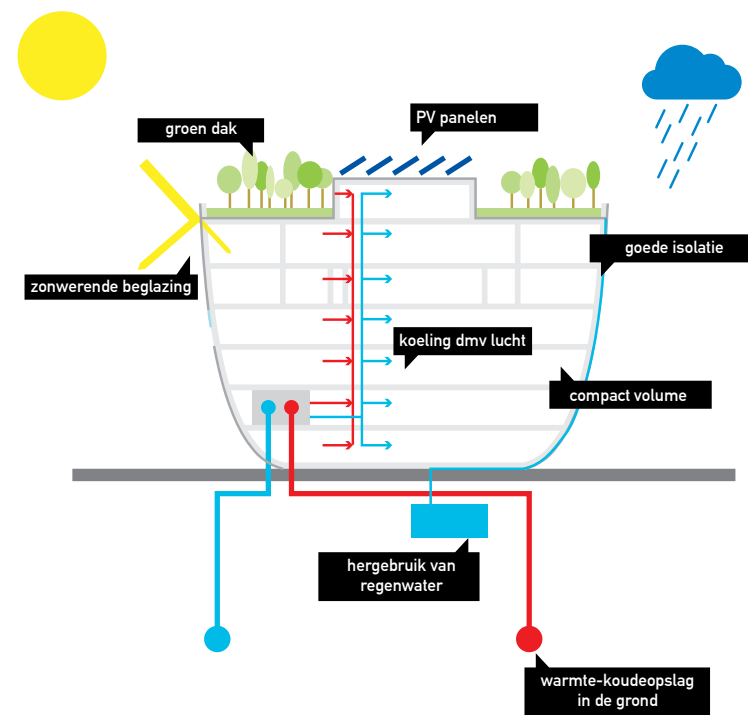




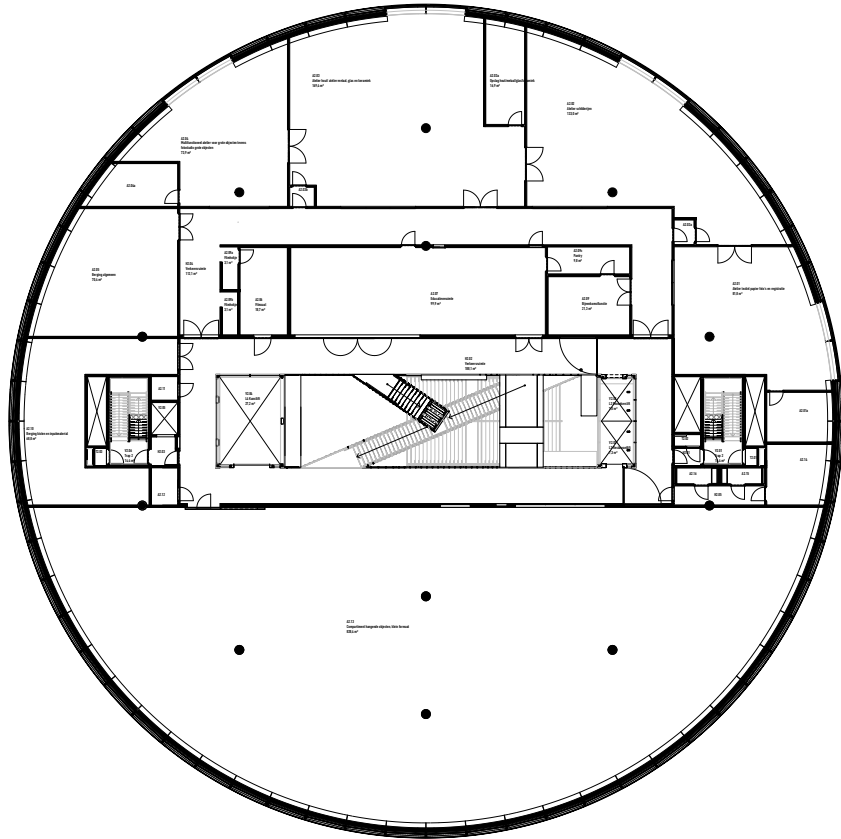
Het depot dankt zijn ingesnoerde vorm aan de relatief kleine footprint. Als gevolg daarvan buikt het gebouw naar boven toe uit en heeft het een overstek van 10 meter om het volledige programma – depots, restauratie-ateliers, horeca, film- en presentatieruimtes – een plek te geven. Het gebouw heeft vijf klimaatzones zodat het geschikt is voor de meest kwetsbare kunst, van prenten en schilderijen tot fotogralie.

De spiegelende gevel, bestaand uit 6.609 m<sup>2</sup> glas verdeeld over 1.664 panelen, zorgt ervoor dat het gebouw visueel opgaat in zijn omgeving. De grote entreedeuuren gaan op in de gevel en worden pas zichtbaar tijdens openingstijden, de gevel opent als in een James Bond-film.

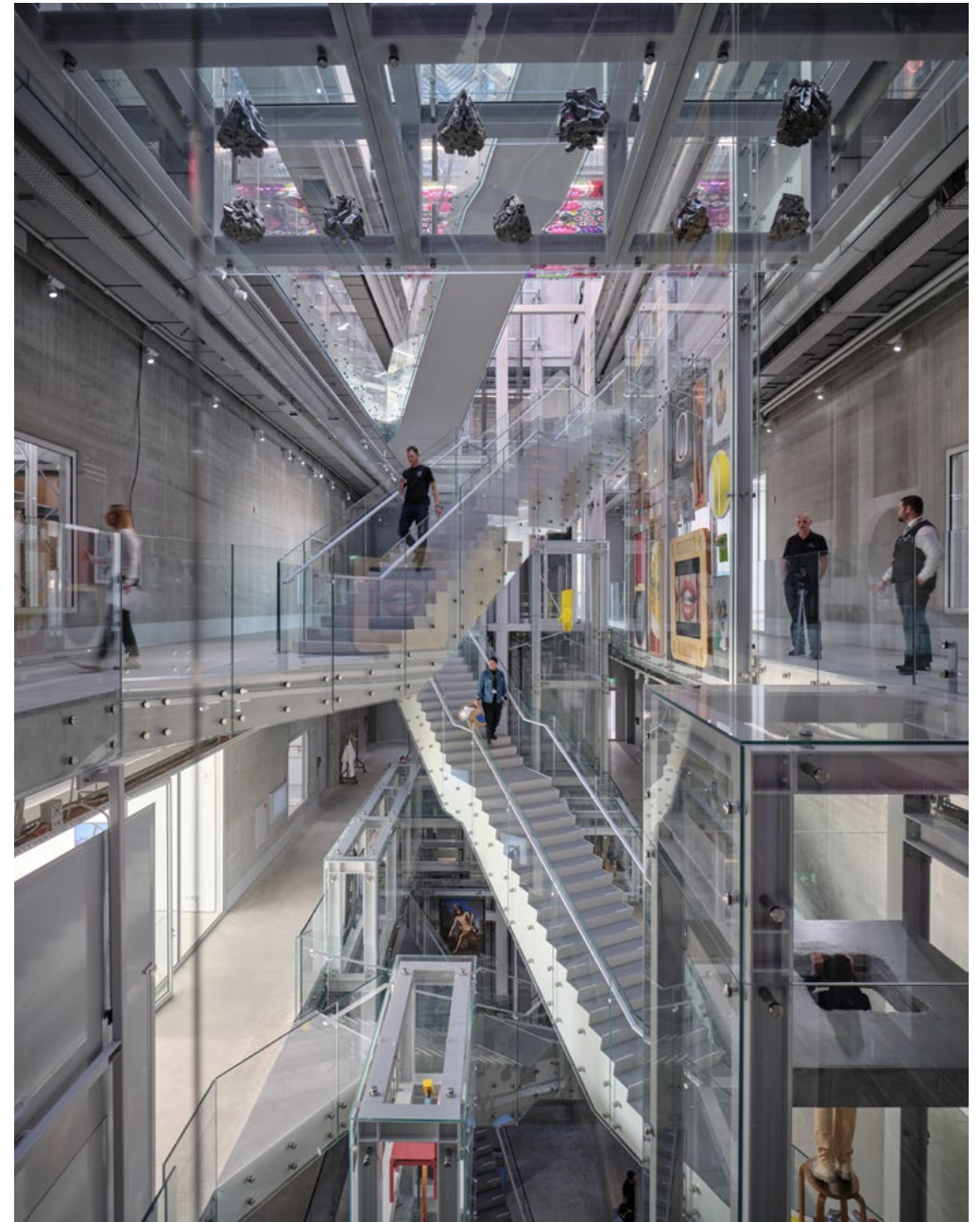
Elke dag – afhankelijk van weersomstandigheden – oogt het depot anders, als in een levend schilderij.



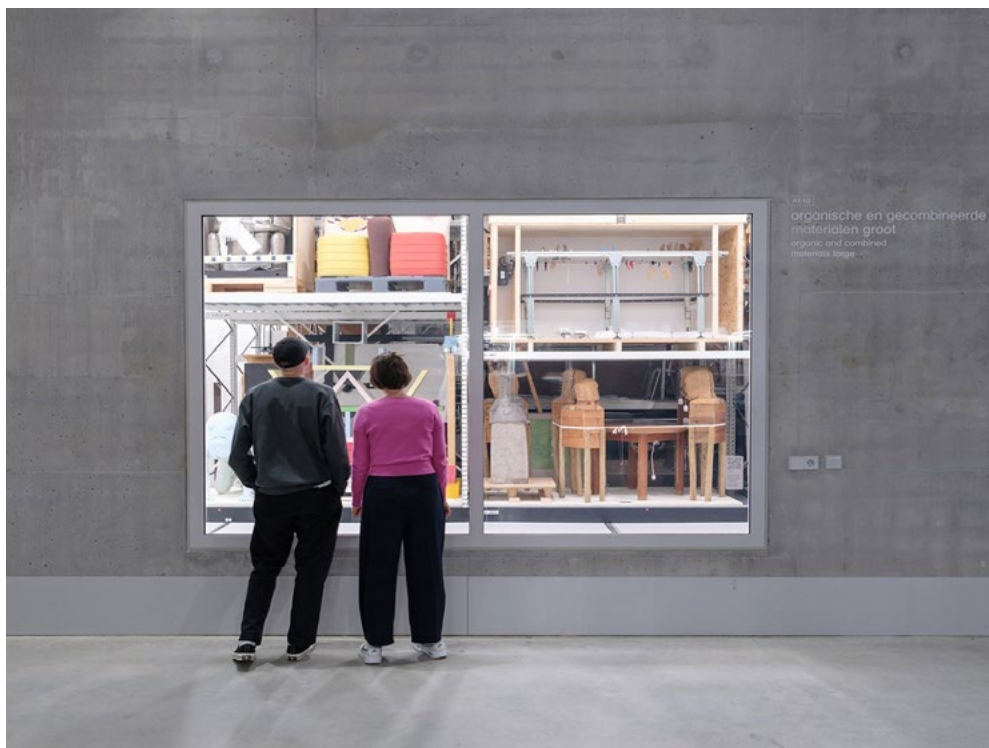




Plattegrond tweede verdieping



Het Depot biedt tentoonstellingsruimtes, een tuin en restaurant op het dak en een enorme hoeveelheid opslagruimte voor kunst en design.



Het atrium is gevuld met 13 glazen vitrines die een 'licht gecureerd' en continu ontwikkelende selectie van schatten uit het Depot laten zien.



Kunstobjecten staan ingepakt, hangen aan een rek, worden getoond in een kast of tentoongesteld in een van de 13 gigantische glazen vitrines verdeeld over het atrium.



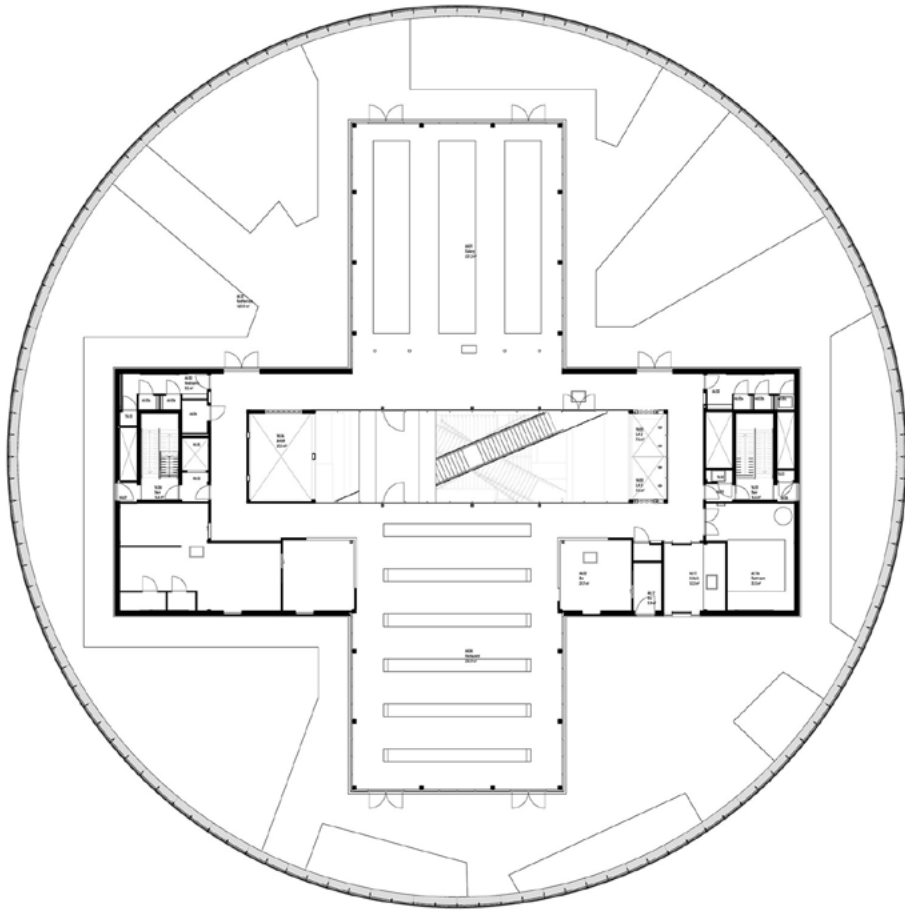


Bezoekers van het Depot kunnen zich onderdompelen in de wereld achter de schermen van een museum...

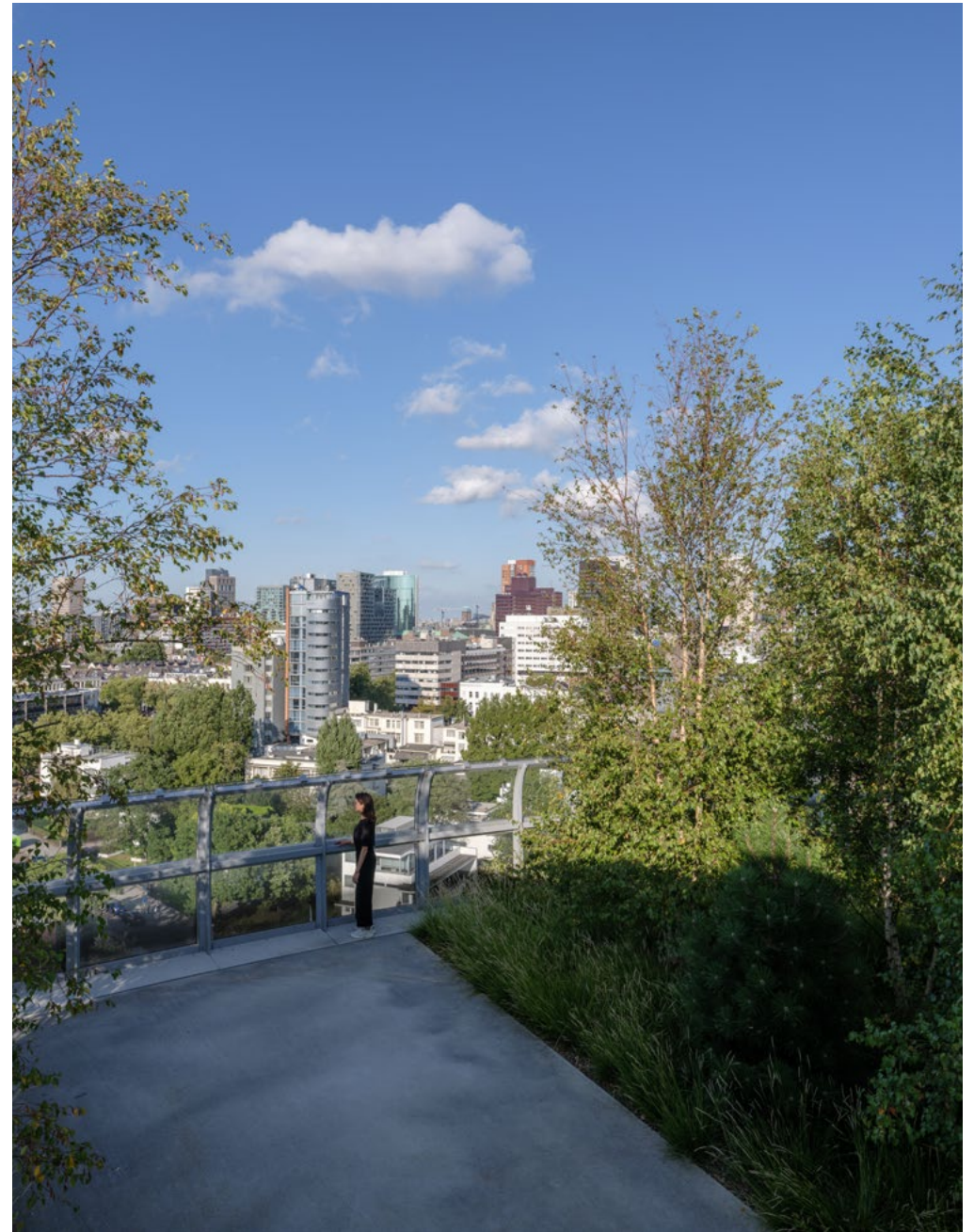


...en ervaren wat het onderhouden en verzorgen van een kunstcollectie van onschatbare waarde eigenlijk inhoudt.





Plattegrond zesde verdieping



Het Depot is een experiment om natuur toe te voegen aan de stad in de vorm van het op 35 meter hoogte gerealiseerde dakbos, met 75 berken, grassen en 20 dennebomen.







