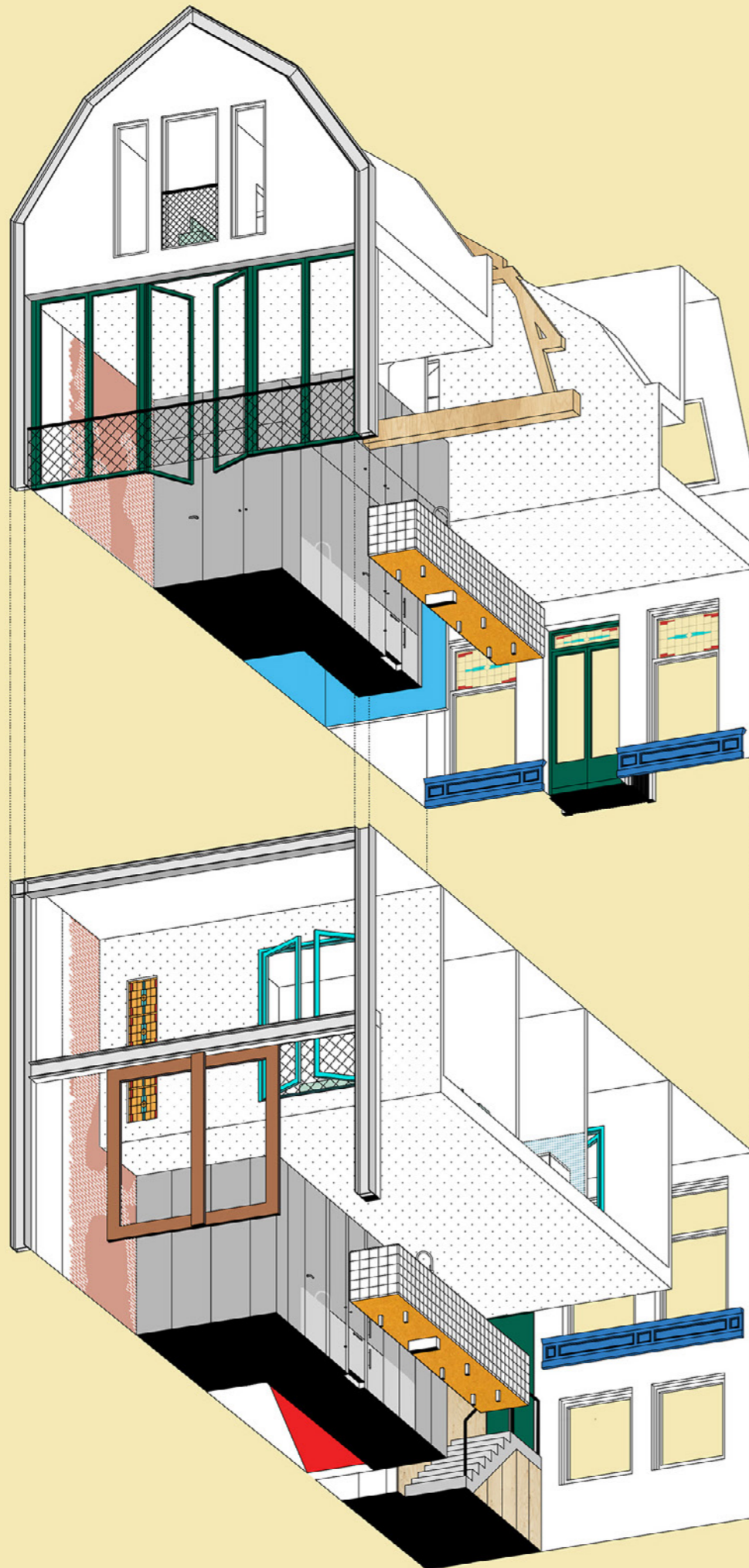


# Matryoshka house

Rotterdam architectuurprijs  
september 2017



*Shift* architecture  
urbanism

**MAKINA**



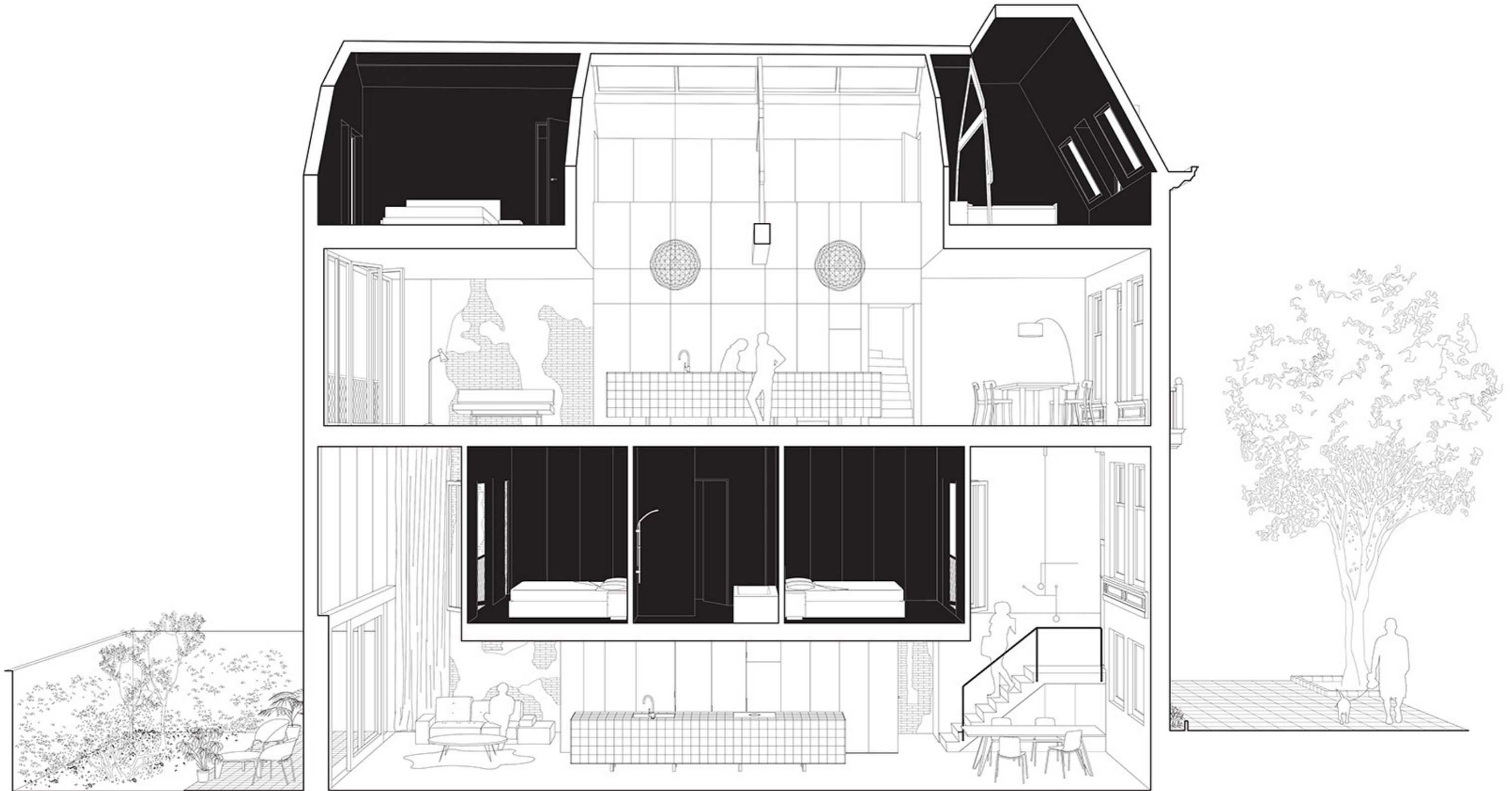
nieuwe achtergevel

Matryoshka House realiseert twee high end appartementen in een vooroorlogs pand in de Rotterdamse binnenstad door deze radicaal te openen. De vorige eigenaar verhuurde het gehele pand als een illegaal werkhotel en liet het in een erbarmelijke staat achter. Geïrriteerd door de overlast en het verval van de woning besloot een buurtbewoner het pand op te kopen en gaf Shift architecture urbanism de opdracht voor een extreme 'makeover'.



situatie

Het huis is van binnen volledig gestript en de achtergevel is in zijn totaliteit vervangen. Delen van de vloeren zijn verwijderd om dubbelhoge woonruimtes te creëren. De private vertrekken zijn als het ware opgehangen in de grote woonruimtes, waardoor het matryoshka effect van 'een huis in een huis' wordt bereikt.



lengtedoorsnede



dubbelhoge woonruimte met glazen pui en tweede binnengevel

Het benedenappartement heeft zowel aan de voor- als de achterzijde een dubbelhoge woonruimte. De slaapvertrekken zweven als een los volume in het midden van de woning. De twee vides aan de gevels voorzien de woonruimte in het souterrain van daglicht over de volledige diepte van 14 meter. De slaapkamers staan in direct contact met de onderliggende woonruimte door middel van openslaande deuren.



zwevend volume met dubbele deuren boven de woonruimte



vide met lichtstraat

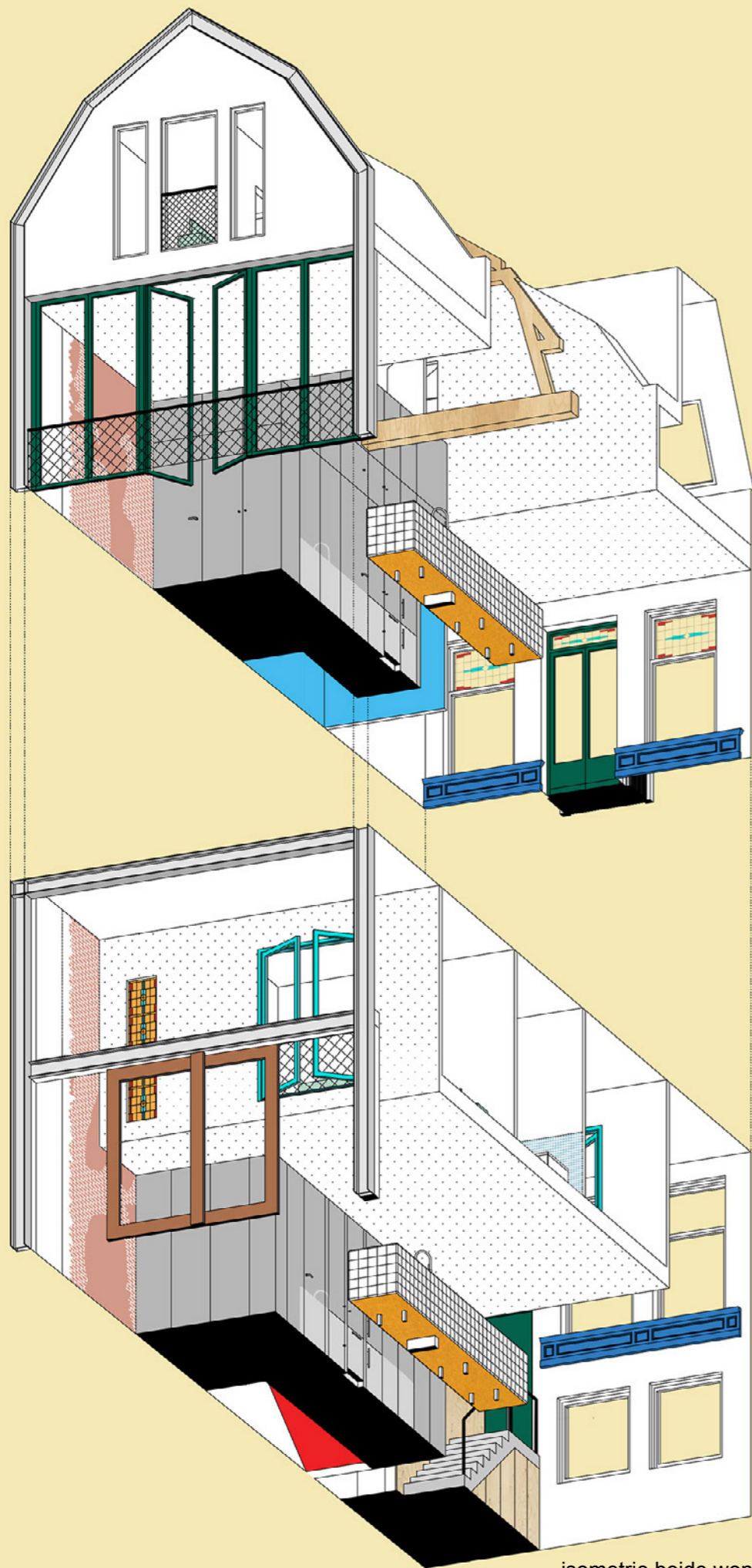
Het bovenappartement is de inverse van de benedenwoning. Hier bevinden zich de slaapkamers, in plaats van de vides, aan de gevels, waardoor een spectaculaire dubbelhoge ruimte ontstaat in het centrum van de woning. Door een lichtstraat in de nok van het dak wordt de gehele ruimte van onverwacht veel daglicht voorzien.



lage, intieme woonruimtes naast hoge lichte centrale vide



close up metalen kastmeubel en keukenblok

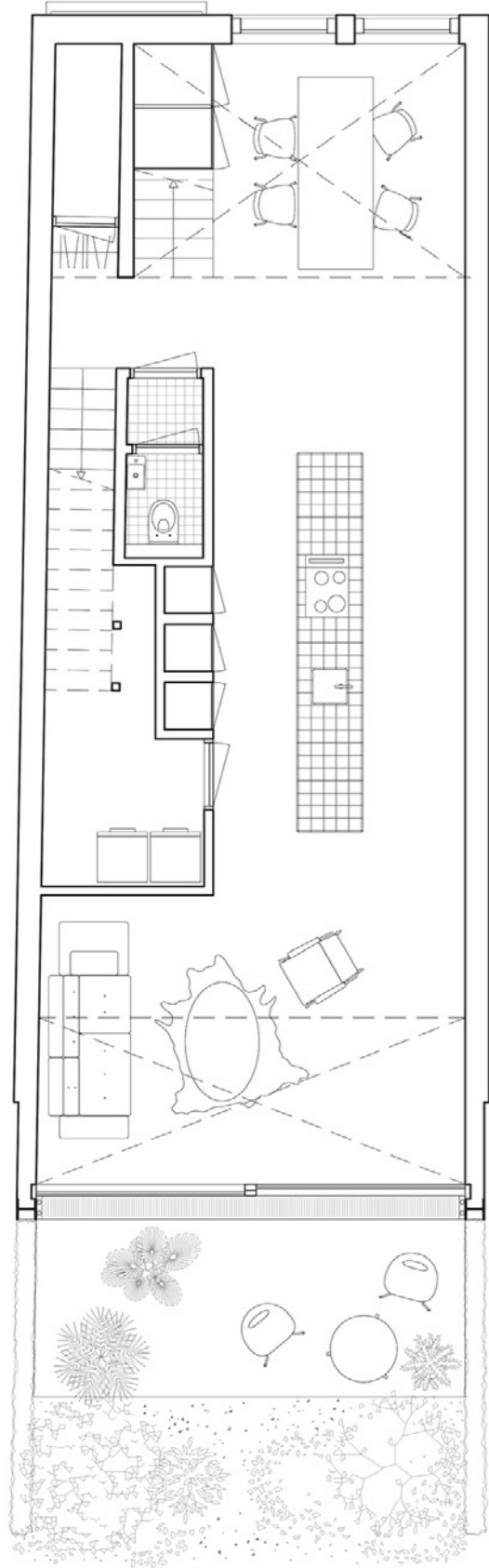


isometrie beide woningen

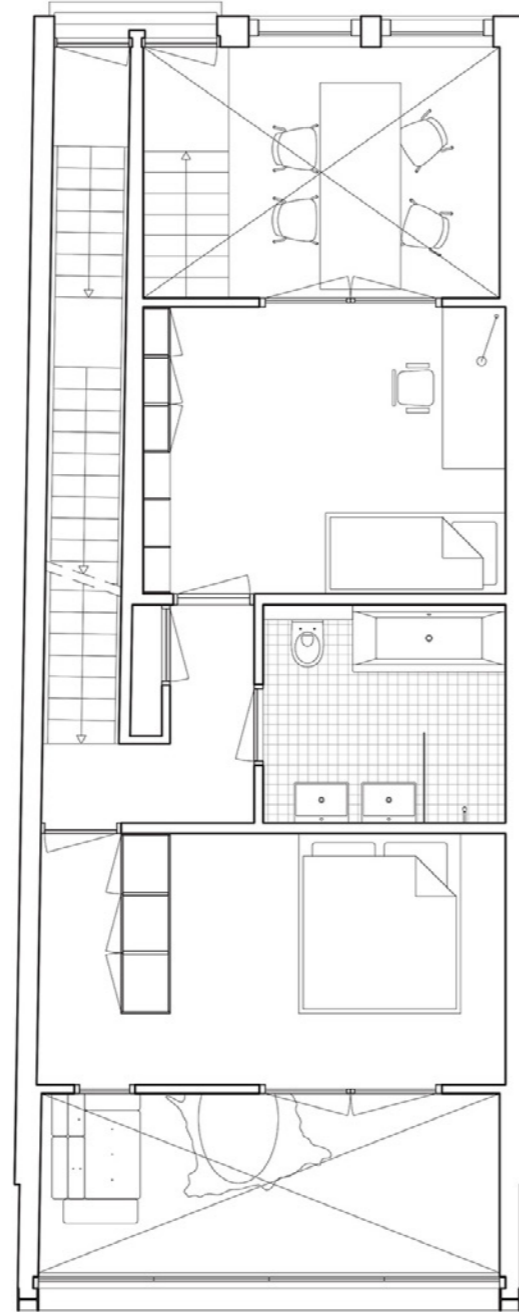
De historische gevel aan de straatzijde is in zijn oude glorie hersteld. De achtergevel is volledig vervangen door een glazen gevel die is ingeklemd in een gegalvaniseerd stalen portaalconstructie, die de stabiliteit van het gehele pand verzorgt. Een grote schuipui en drie verdiepingshoge openslaande deuren maken het mogelijk de woonruimte compleet te openen richting het binnenhof.



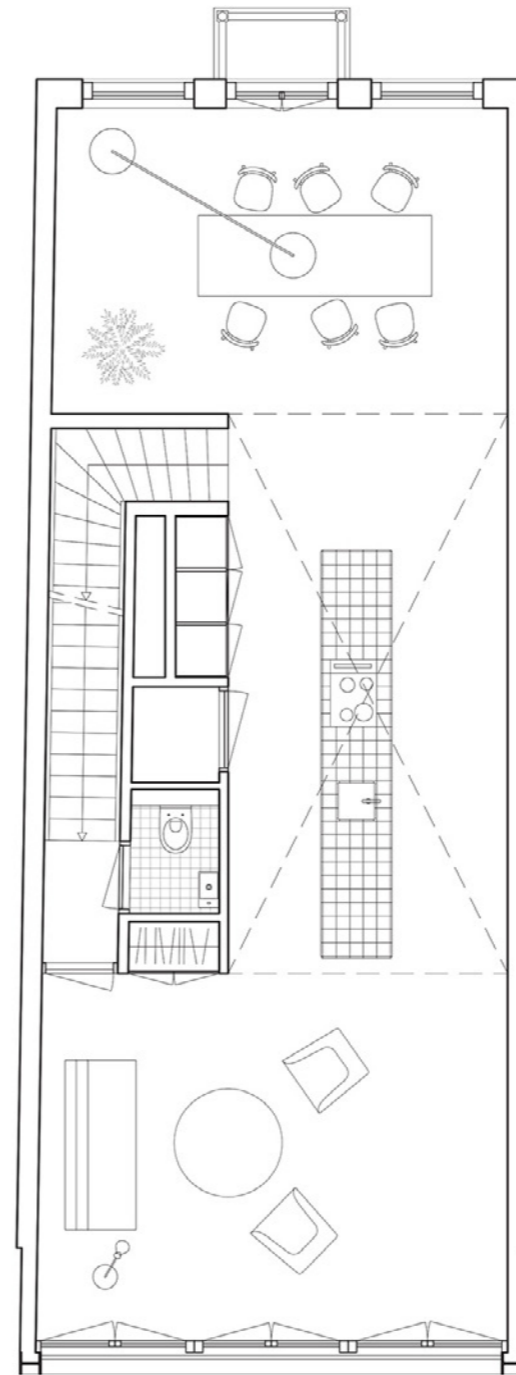
dubbelhoge transparante achtergevel benedenwoning



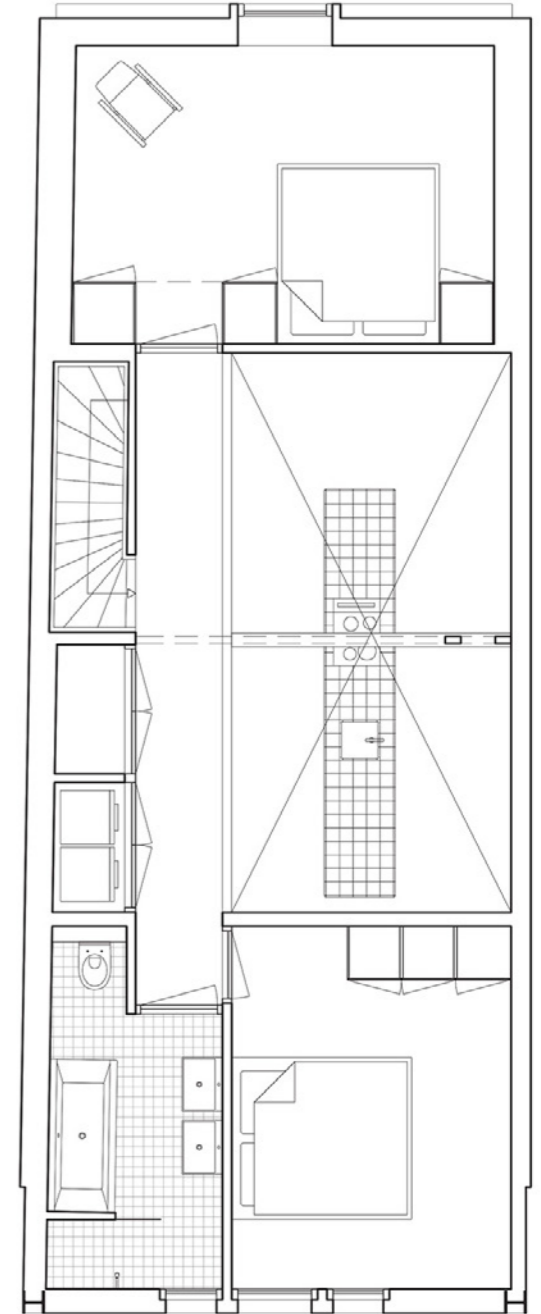
benedenwoning - souterrain



benedenwoning - beletage



bovenwoning - eerste verdieping



bovenwoning - tweede verdieping



metalen volume en keukeneiland bovenwoning

Centraal in elk appartement bevindt zich een met gegalvaniseerd metaal bekleed volume waarin trappen, toiletten, opslag en keukenapparatuur zijn opgenomen. Een zwevend keukeneiland, volledig bekleed met witte tegels vormt het hart van elke woning.



dwarsdoorsnede





betonnen entreetrap en trap naar beletage benedenwoning

Het interieur van de woningen vormt een dialoog tussen oud en nieuw, hedendaags en traditioneel, gepolijst en ruw, afgewerkt en onafgewerkt. Waar mogelijk zijn originele details van de woning bewaard of teruggebracht. De bakstenen wanden en de houten dakconstructie zijn in het zicht gelaten, glas in lood ramen zijn hersteld en teruggeplaatst in het interieur van de woning. Warme materialen en kleuren compenseren met meer industriële materialen als het reflectieve metaal, ruwe beton en zwarte staal.



entree ruimte bovenwoning

# Credits

<b>Jaar</b>	2017
<b>Opdrachtgever</b>	Privaat
<b>Locatie</b>	Rotterdam
<b>Ontwerp</b>	Shift architecture urbanism & Makina
<b>Team</b>	Shift Thijs van Bijsterveldt Oana Rades Harm Timmermans Thomas Grievink Sara Frikech Makina Johan van Sprundel
<b>Constructeur</b>	B2CO
<b>Uitvoering</b>	13 Speciaal
<b>Interieurbouw</b>	13 Speciaal Ben Werkt Metalen kastmeubel Keuken
<b>Fotografie</b>	Noortje Knulst
<b>Interieur fotoshoot</b>	DaphnaLaurens FabriekNL Intrigue collection Michael Schoner Os Δ Oos Palau Truly Truly

**Shift** *architecture  
urbanism*

Delftsestraat 9D  
3013 AB Rotterdam  
+31 10 414 01 81  
[www.shift-au.com](http://www.shift-au.com)  
[info@shift-au.com](mailto:info@shift-au.com)

**MAKINA**

Delftsestraat 9E  
3013 AB Rotterdam  
+31 10 820 85 68  
[www.makina.pro](http://www.makina.pro)  
[office@makina.pro](mailto:office@makina.pro)