

Roseknoop, Rotterdam

Robuuste architectuur, sociaal wonen



Sociale huur op z'n Rotterdams. Dat is Roseknoop. Rotterdam Zuid vernieuwt en verdicht met een brede mix van woningen. Ons ontwerp voor het blok, op de centraal-zuidelijke hoek van het stedenbouwkundig plan voor Parkstad, is een stoer Rotterdams gebouw dat nadrukkelijk voorziet in ruime, sociale gezinswoningen. Buurtbewoners krijgen er voorrang. De architectuur is robuust, met krachtige ronde vormen en grof, goudbruin metselwerk. Panoramische puien zorgen voor spectaculair uitzicht en openheid.



Opdracht:
Nieuwe buurt:
BVO:
Doelgroep:
Woningen:
Variatie:
Extra:

Hef Wonen (Vestia)
Tweebosbuurt
17.600 m²
Van single-ouder tot grote gezinnen
137 sociale huurwoningen (113 app, 24 egw)
2 en 3-kamer app (55-90m²), 5-kamer ggw (105-150m²)
Tweelaags half verdiepte parkeergarage,
commerciële ruimte

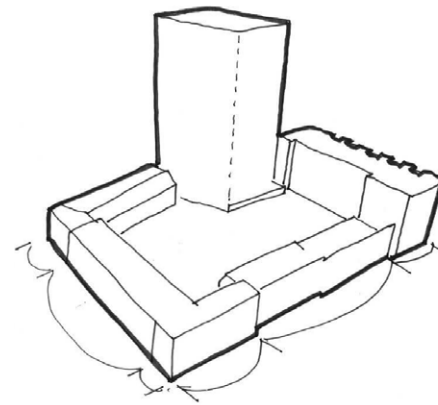


Aansluiten op hoog Rotterdam

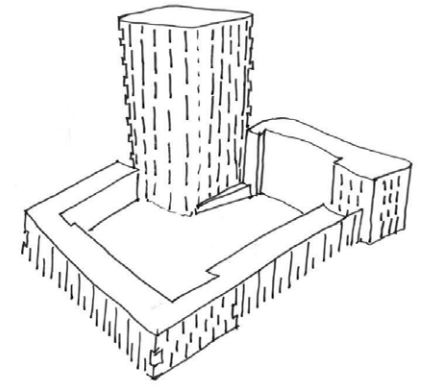
De toren en het galerijblok zijn georiënteerd aan de Putselaan – een belangrijke verkeersverbinding in Rotterdam Zuid. De overige woningen zijn gelegen aan de bestaande Hilledijk en twee nieuw te maken woonstraten. Aan deze kant grenst Roseknoop aan het park. Vanwe-

ge de naastgelegen dijk ligt het maaiveld in de woonstraten 1,8 meter hoger dan bij de hoek Hilledijk-Putselaan. De toren heeft 15 bouwlagen en een weefpatroon in de volledige gevel, en is daarmee een hoogteaccent in het grotere gebied.





Bouwmassa geleding



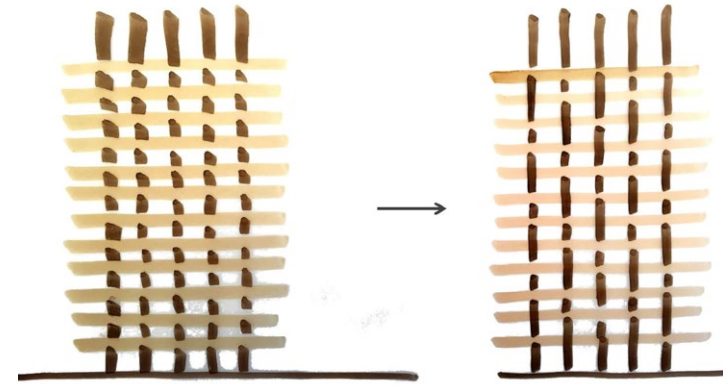
Bouwmassa samenhang



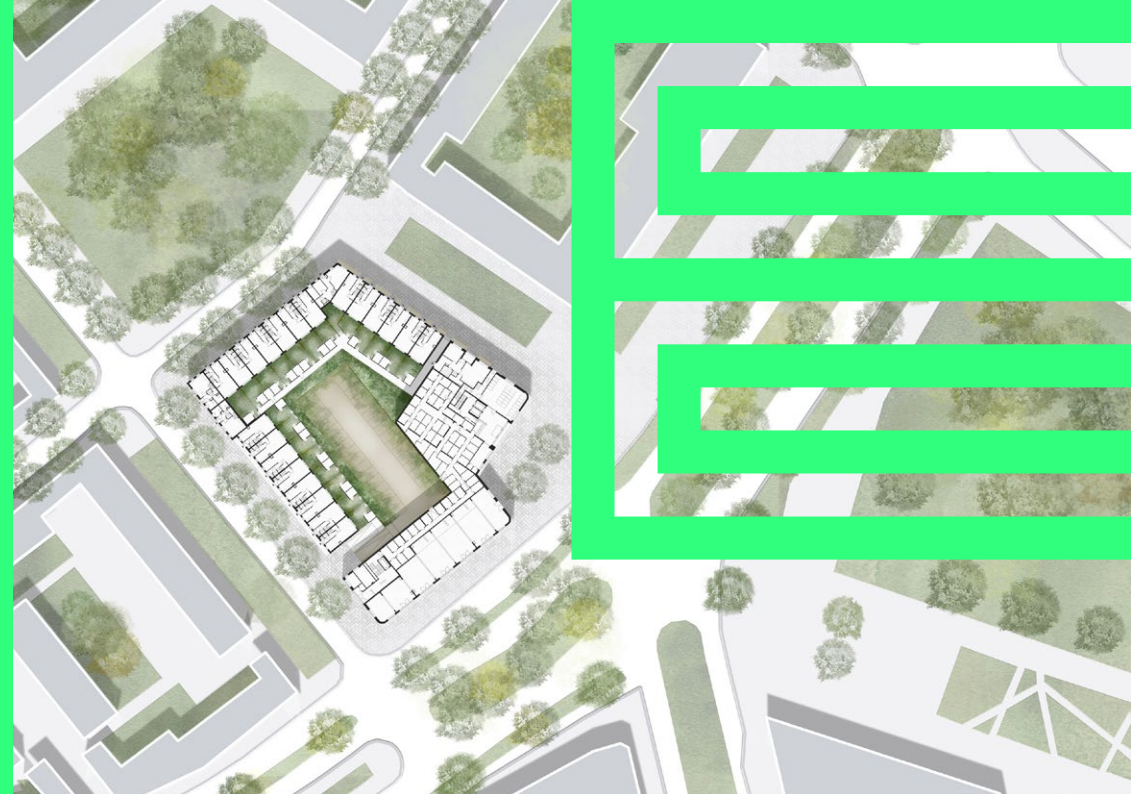
Schaal, ritme en kleur van de buurt

De buitengevel is opgebouwd uit één expressieve, roodbruine baksteen. De steen wordt horizontaal en verticaal verwerkt in een vlechtpatroon, om de toren zo een alzijdige, bewegende huid te geven. Geleding vindt plaats door het oplopende maaiveld, variaties

in gevelbeeld en dakrandhoogtes. Naast te zorgen voor een vloeiende samenhang refereren de ronde, gesloten hoeken naar de ter plekke veel voorkomende afgeschuinde hoeken. Deze hoeken binden het, samen met de doorgaande gevelbanden en dakranden, bij elkaar.



Ruimte om te leven, ruimte om te groeien



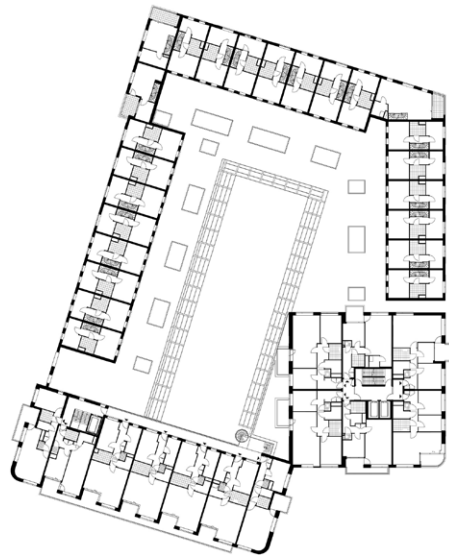
Rooseknoop biedt uitzonderlijk grote woningen aan voor het sociale segment: ruime eengezinswoningen aan een groene straat in de laagbouw en ruime appartementen met spectaculair uitzicht in de toren. Rooseknoop staat voor menswaardige woonkwaliteiten in een trots gebouw, een waardevolle toevoeging aan de trotse stad Rotterdam.

In het midden van het alzijdige blok ligt een binnenterrein met de achtertuinen van de eengezinswoningen en een collectieve tuin, waar de bewoners elkaar kunnen ontmoeten. De plint van het galerijblok geeft ruimte voor een maatschappelijke invulling of een horecafunctie, en omvat verder de entree en andere gemeenschappelijke functies.

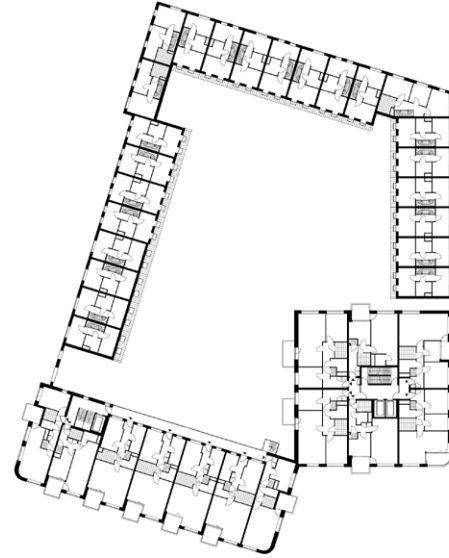




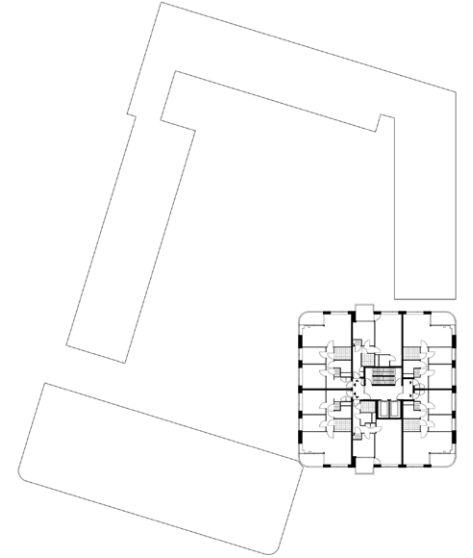
Begane grond



1° verdieping

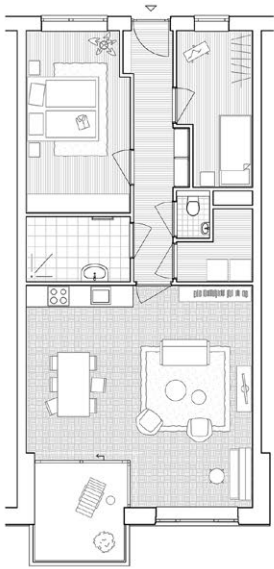


2° verdieping

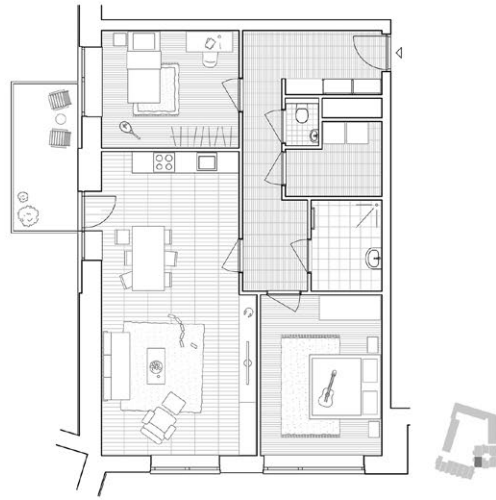


6° verdieping





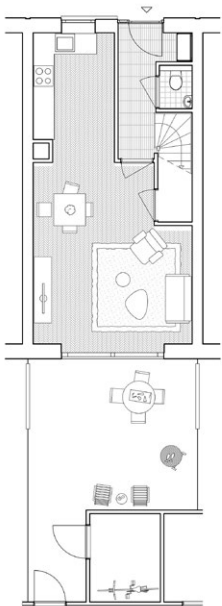
Galerijappartement



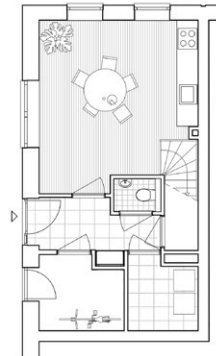
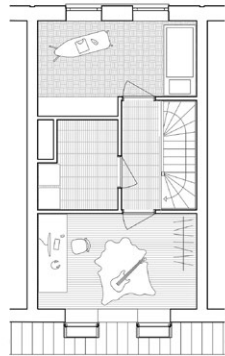
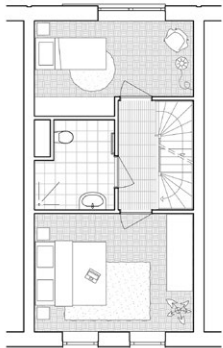
Torenappartement binnenhoek



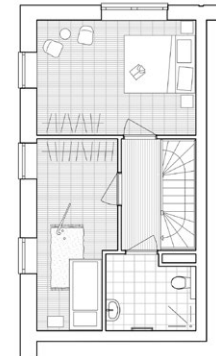
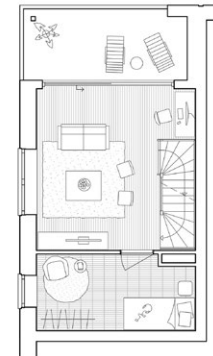
Torenappartement buitenhoek



Woning grondgebonden



Hoekwoning grondgebonden



levs.nl

