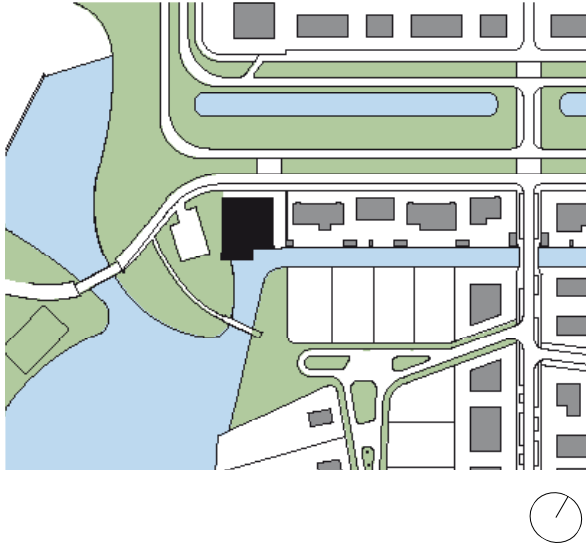


Parkzicht Zestienhoven, Rotterdam



Parkzicht Zestienhoven, Rotterdam



Appartementengebouw met 9 luxe terrasappartementen

Het gebied tussen het centrum van Rotterdam en het vliegveld Zestienhoven wordt sinds enkele jaren ontwikkeld voor woningbouw. Met deze ontwikkeling wil de stad een aantrekkelijk buiten stedelijk en groen woonmilieu creëren, direct ten noorden van de stadsring.

Binnen dit stedenbouwkundige plan, ontworpen door de dienst Stedenbouw van de gemeente Rotterdam, heeft JSA een appartementengebouw met negen appartementen ontworpen aan het einde van de Van der Duijn van Maasdamweg, met fenomenaal uitzicht op het aangrenzende park. Het park met haar schilderachtige waterpartijen vormt de groene long van deze nieuwe stadswijk.

Het vier lagen hoge appartementengebouw ligt met de voorzijde aan de laan en grenst met de west- en zuidzijden aan het park. Deze tweezijdigheid is in het ontwerp goed benut. Aan de voorzijde heeft het gebouw een voorname en wat meer gesloten gevel, aan de achterzijde trapt het af en opent het gebouw zich volledig. Hier wordt het gekenmerkt door een informele uitstraling met grote terrassen die georiënteerd zijn op het park, het water en de zon.

Het gebouw wordt gematerialiseerd in een donkere, blauwzwarte handvormsteen - in wisselende patronen - en grote witte kozijnen - deels voorzien van decoratieve 'screens' - in dambordpatroon in de gevel geplaatst. Hierdoor ontstaat een compact maar sculpturaal woongebouw, dat optimaal gebruik maakt van het mooiste uitzicht in Park Zestienhoven.

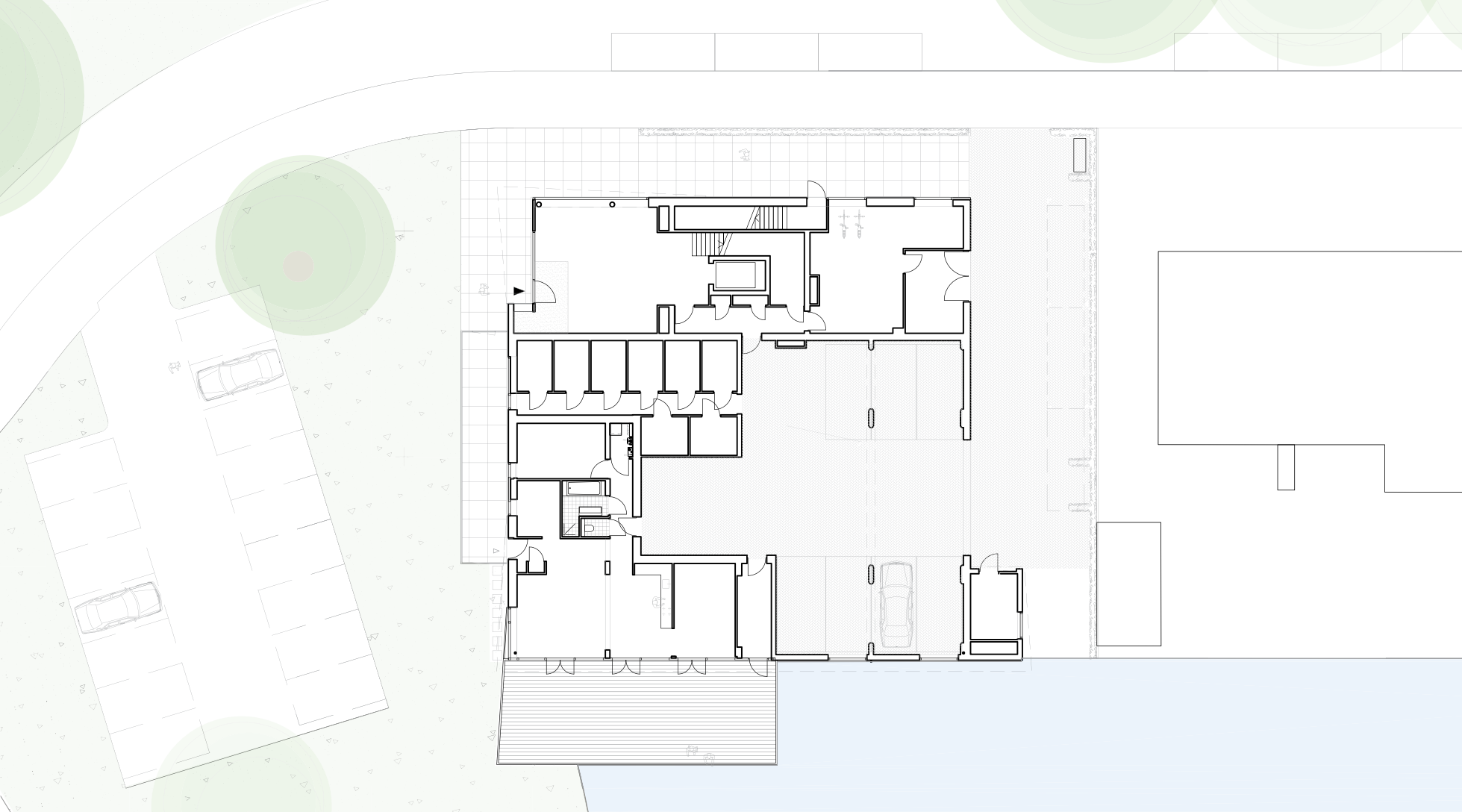
Projectnaam:	Parkzicht
Adres:	Van der Duijn Van Maasdamweg 574-590
Opdrachtgever:	Libeton & Partners Woningontwikkeling i.s.m. Nieuw Vastgoed
Architect:	JSA jeroen schipper architecten
Bouwer:	Bouwbedrijf De Langen & van den Berg
Stedenbouwkundige:	Dienst Stedenbouw Rotterdam
Ontwerp:	2014
Realisatie:	2017
Bruto vloeroppervlak:	1.850 m2

Parkzicht Zestienhoven, Rotterdam



De grote witte kozijnen,
deels voorzien
van screens, zijn in
dambordpatroon in de
gevel geplaatst.

Parkzicht Zestienhoven, Rotterdam



plattegrond begane grond

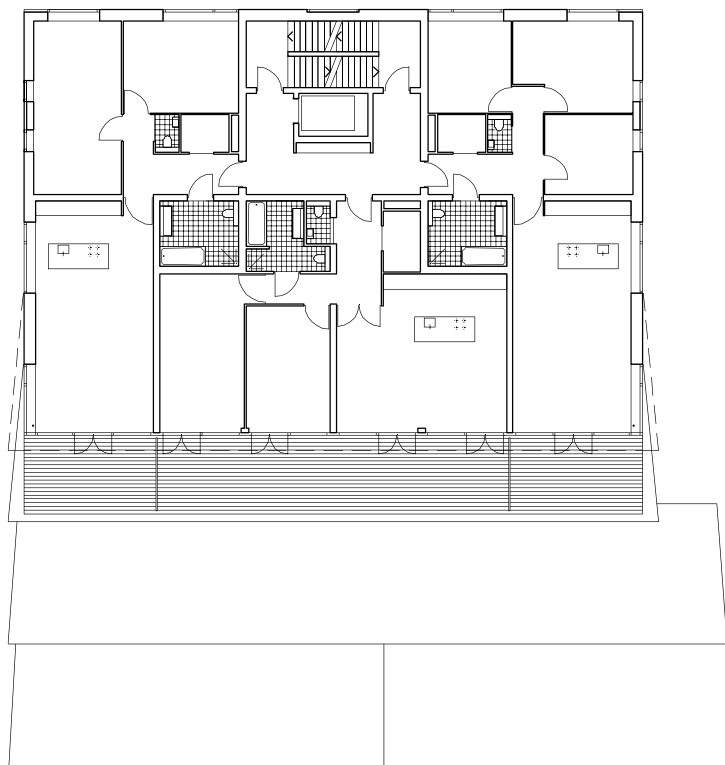


Parkzicht Zestienhoven, Rotterdam

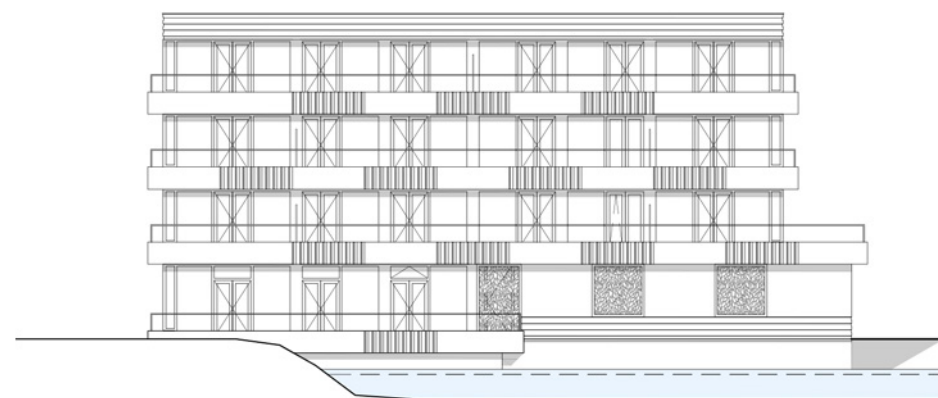


Het appartementen-
gebouw trapt af aan de
achterzijde en opent
zich naar het park en het
water.

Parkzicht Zestienhoven, Rotterdam



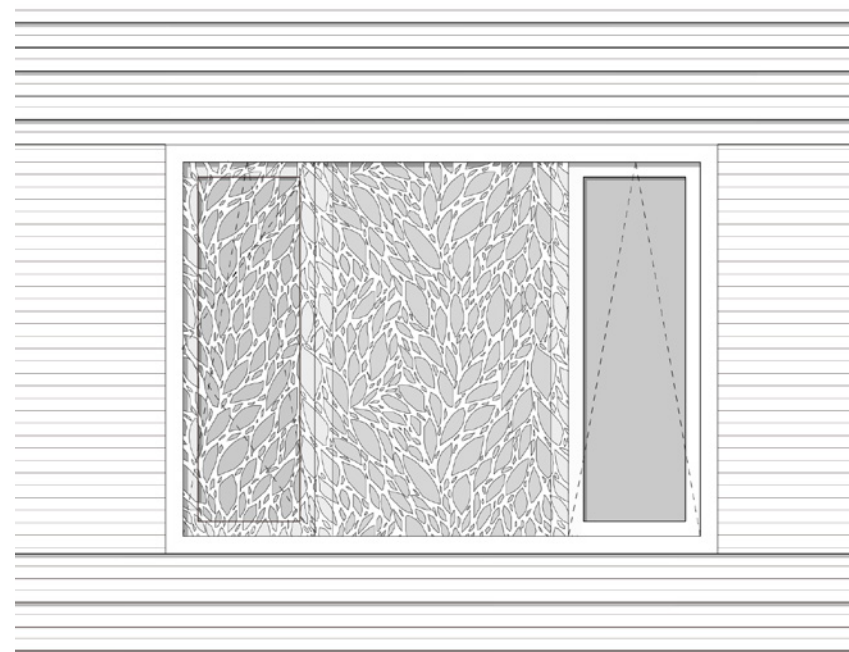
plattegrond 2e verdieping
met drie appartementen



zuidgevel

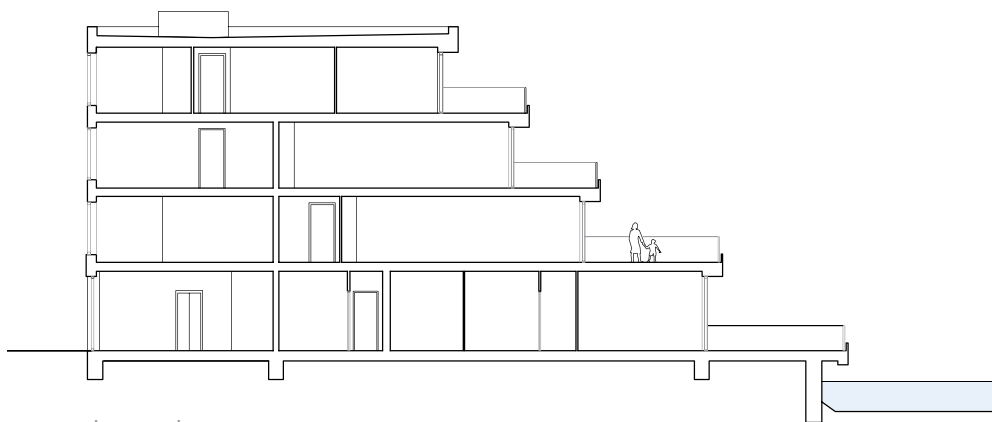


Parkzicht Zestienhoven, Rotterdam

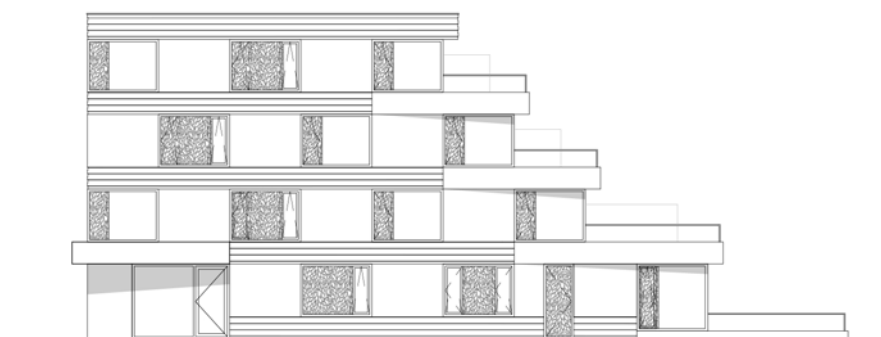


De screens hebben een 'natuurlijk' patroon en sluiten daarmee goed aan bij de parkachtige setting.

Parkzicht Zestienhoven, Rotterdam



doorsnede
met de aftrappende terrassen
aan de waterzijde



westgevel



Parkzicht Zestienhoven, Rotterdam

