

**BECELHUIS  
UPFIELD R&D OFFICE  
ROTTERDAM**

**JOHAN DE WACHTER ARCHITECTEN BV**  
Crooswijksesingel 50-D  
3034 CJ Rotterdam  
T +31 10 2807032  
office@jdwa.nl  
jdwa.nl

## BECELHUIS - UPFIELD R&D

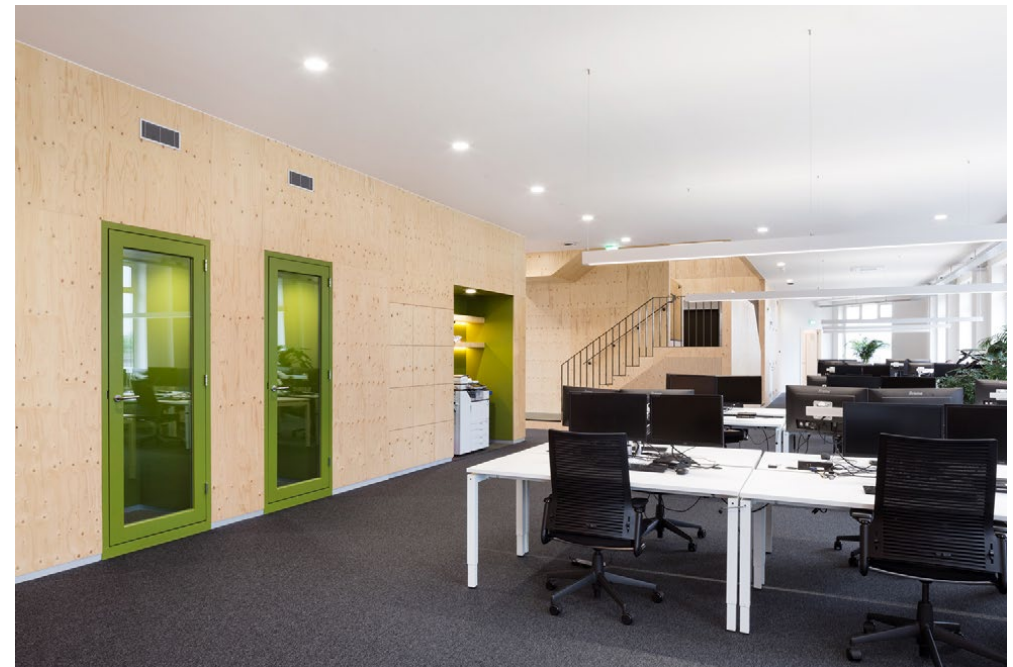
Respect voor de historie van de plek in combinatie met een hedendaagse werkomgeving is het uitgangspunt voor de verschillende ingrepen op de site. In de plannen zijn we op zoek gegaan naar een nieuwe identiteit voor Upfield binnen de casco's die historisch aanwezig zijn op de locatie. Selectieve sloop, intensief hergebruik en nieuwbouw zijn de tools die we voorhanden hebben. De nieuwe signatuur in materialisering, vormgeving, openheid en formaliteit wordt toegepast waar mogelijk. Zo worden de verschillende afdelingen herkenbaar als een deel van het geheel. De begane grond op de site is veelal ingenomen door productie, magazijnen en ateliers. Op de verdiepingen zijn oude kantoren en leegstaande opslagzolders. Op basis van het te realiseren programma en de korrelgroottes van de onderdelen, zijn wij op zoek gegaan naar gepaste ruimtes om het programma te kunnen realiseren binnen het bestaande casco. Indien dit niet mogelijk was is gekeken om de combinatie te zoeken van transformatie en sloop/nieuwbouw. De monumentale delen van de site worden sowieso gerenoveerd en hergebruikt.

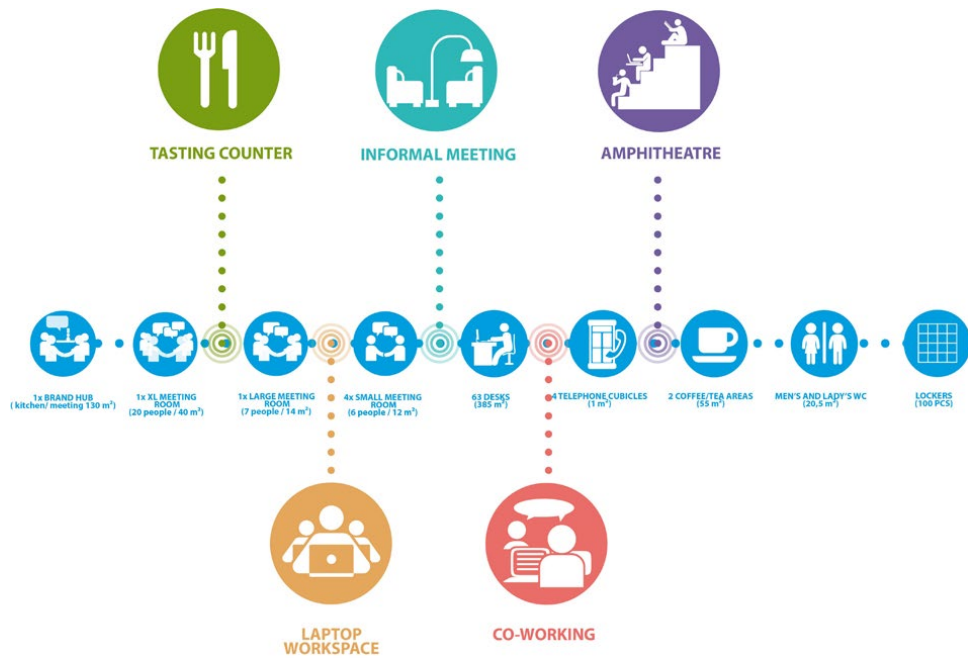
De R&D-afdeling van Upfield krijgt nieuwe kantoren in het Becelgebouw aan de Maas in Rotterdam. Het bestaande gebouw wordt volledig getransformeerd tot een hedendaags kantoor met alle comfort en kwaliteit. In plaats van gangen en kamers worden de twee verdiepingen boven productie en logistiek volledig vrij gemaakt. Het nieuwe kantoor is opgezet over twee verdiepingen. Centraal in de ruimte wordt een grote vide gerealiseerd en een nieuwe ruime trap die beide niveaus verbindt. De werkplekken bevinden zich aan de buitengevels met zicht op de Maas. De vergaderruimtes zijn ontworpen als meubels in het hart van het gebouw met geïntegreerde telefoocellen. Naast de vergaderkamers worden ook informele werk- en vergaderplekken voorzien. Al deze faciliteiten zijn als 1 groot houten meubelstuk ontworpen dat zich uitstrekt over de volledige lengte van het kantoor en over de beide verdiepingen. Dit meubelstuk bevat ook alle technische installaties. Daarnaast is er ruimte gereserveerd voor een ruime keuken. Ook de 'tasting counters' krijgen een prominente plek in het nieuwe kantoor. Hier worden nieuwe producten getest en geproefd en worden klanten ontvangen om kennis te maken met de producten.

Bij de ontwikkeling van de nieuwe werkplekken is volop aandacht besteed aan duurzaamheid. In eerste instantie gaat het hier om het intensieve hergebruik van bestaande gebouwen. Door de R&D dicht bij het productieproces te plaatsen worden belangrijke winsten geboekt. Het bestaande gebouw wordt volledig geïsoleerd, de kozijnen worden vervangen en het dak wordt volledig vernieuwd. Naast de energetische opwaardering van het casco worden ook nieuwe duurzame technieken geïntegreerd in het plan. Het kantoor wordt volledig voorzien van nieuwe luchtbehandeling met warmteterugwinning. Voor de verlichting werd gekozen voor hoogwaardige LED-verlichting. Daarnaast is ook aan circulariteit gedacht. Enerzijds worden maximaal elementen uit de bestaande bouw hergebruikt in het nieuwe plan. Denk bijvoorbeeld aan koelinstallaties en de posities van toegangen en trappartijen. Anderzijds is bij de keuze van de nieuwe materialen gedacht aan het toekomstig hergebruik. Al deze maatregelen samen zorgen voor een duurzame ingreep op deze plek in Rotterdam.



TRANSFORMATIE PROJECTEN OP DE UPFIELDSITE IN ROTTERDAM

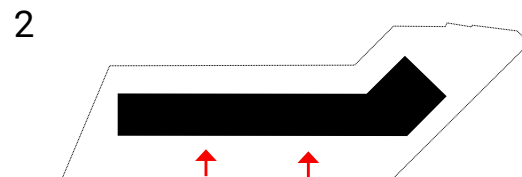




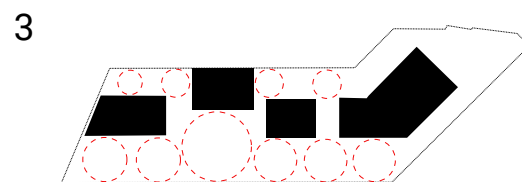
**PROGRAMMA (GENERIEK + SPECIFIEK)**



**CENTRAAL MEUBEL MET VOORZIENINGEN**

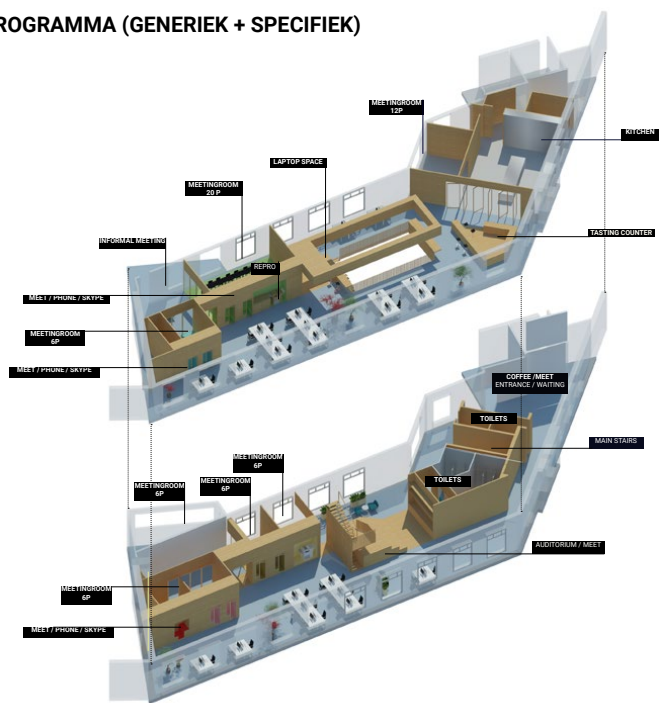


**SUBTIELE VERDELING VAN DE RUIMTE**



**MEUBEL + DIVERSITEIT IN DE RUIMTE**

**PRINCIPE VAN DE INDELING VAN DE RUIMTE**



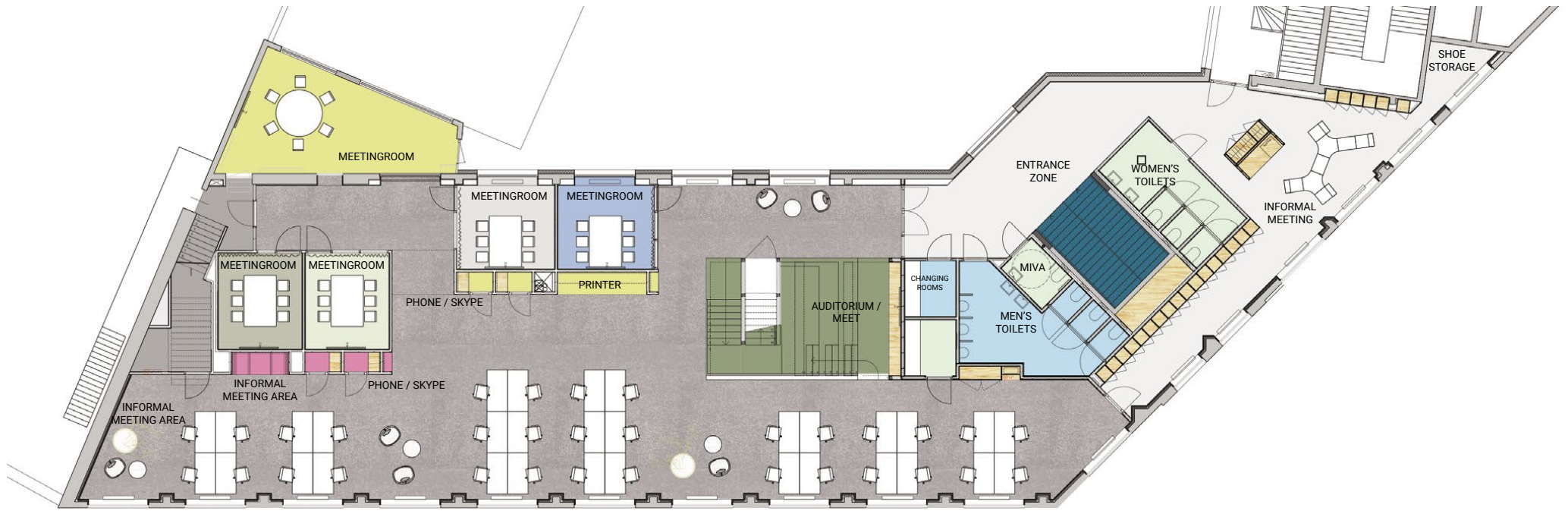
**AXONOMETRIE VAN BEIDE VERDIEPINGEN**



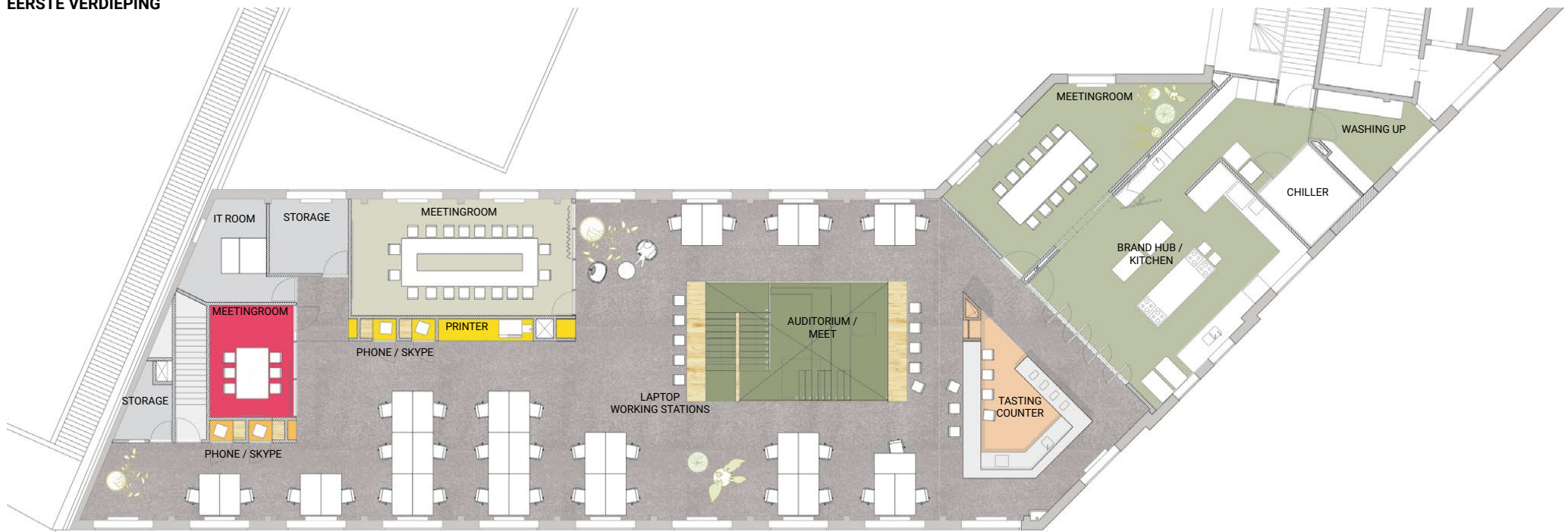
**CENTRALE TRIBUNETRAP**



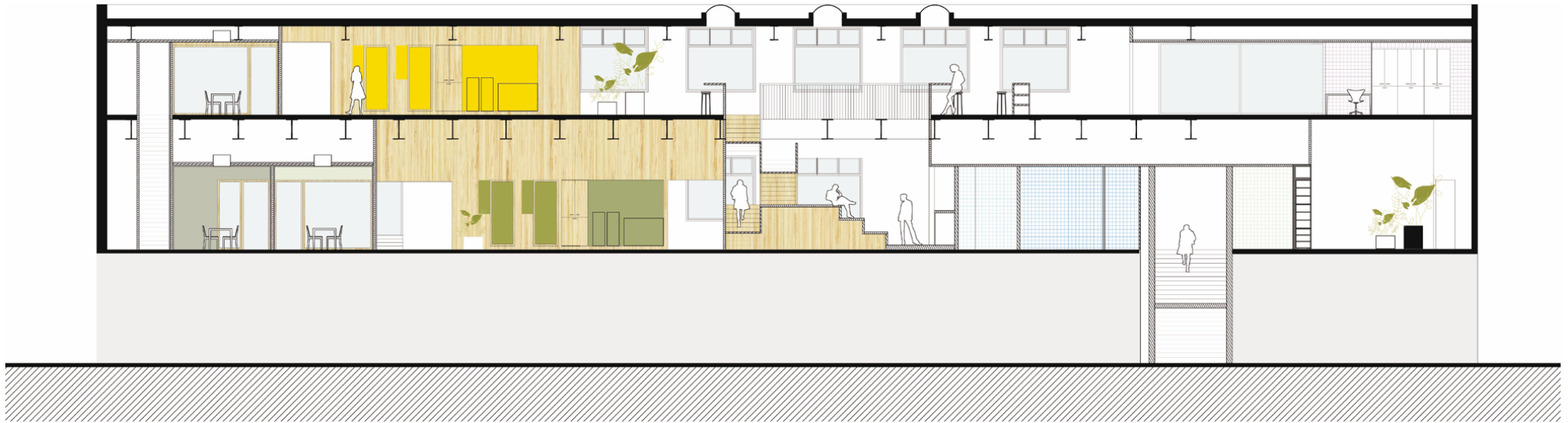
**VERGADERUIMTE ALS ONDERDEEL VAN HET MEUBEL**



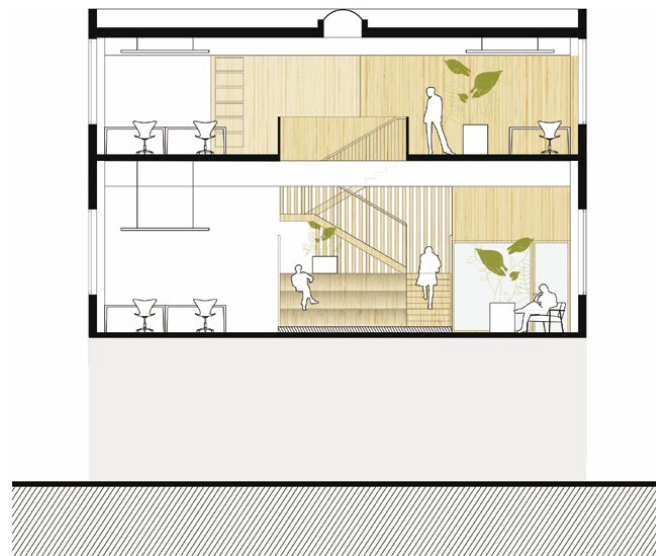
EERSTE VERDIEPING



TWEDE VERDIEPING



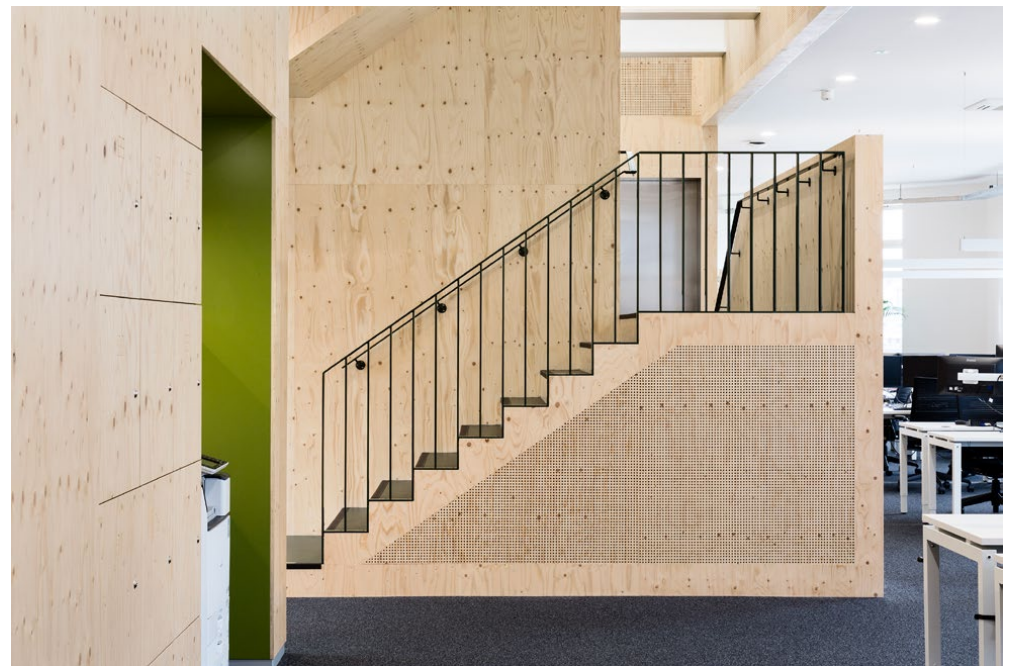
LANGSDOORSNEDE



DWARSDOORSNEDE

#### PROJECTDETAILS

Projectnaam	Becelhuis   Upfield R&D Office
Opdrachtgever	Upfield
Adres	Nassaukade Rotterdam
Opleverdatum	September 2018
Architect	JDWA   Johan de Wachter Architecten B.V.
Ontwerpteam	Johan de Wachter, Marieke van Hensbergen
Aannemer	Heembouw
Fotografie	Sonia Mangiapone













brands room

