

# BUITENHUIS KRALINGEN

Ontwerp duurzame woning Leonidas Rotterdam

Inzending Rotterdam Architectuur Prijs 2017



# Buitenhuis Kralingen

Rotterdam, Nederland

---

**Opdrachtgever**

Stefan Prins & Diana van Staalduijnen

---

**Architect**

Stefan Prins

---

**Bouwer**

Van Herk Bouw i.s.m. Scana Bouw

---

**Constructeur**

BreedID

---

**Installatie adviseur**

Bouwadvies NL

---

**Fotografie exterieur**

Stefan Prins

---

**Fotografie interieur**

Avenue Design Studio

---

**Oplevering**

December 2016

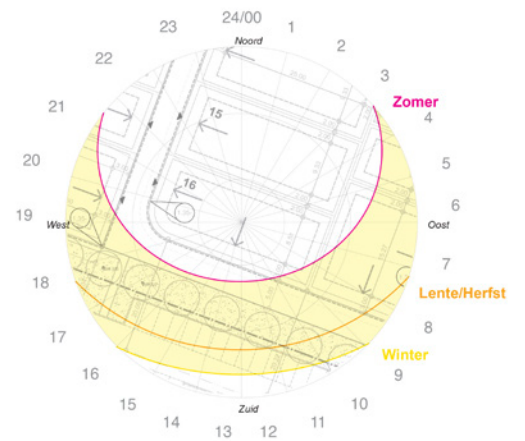
Het project ‘Natuurlijk Wonen’ op Leonidas is op meerdere fronten een unieke woonwijk. Je vindt hier de zeldzame combinatie van het stadsgevoel, dichtbij de Maas, met een groen, kleinschalig karakter. Tegelijkertijd pioniert de gemeente Rotterdam met gebiedsontwikkeling in de stad waarbij een gas- of stadsverwarmingsaansluiting niet verplicht is.

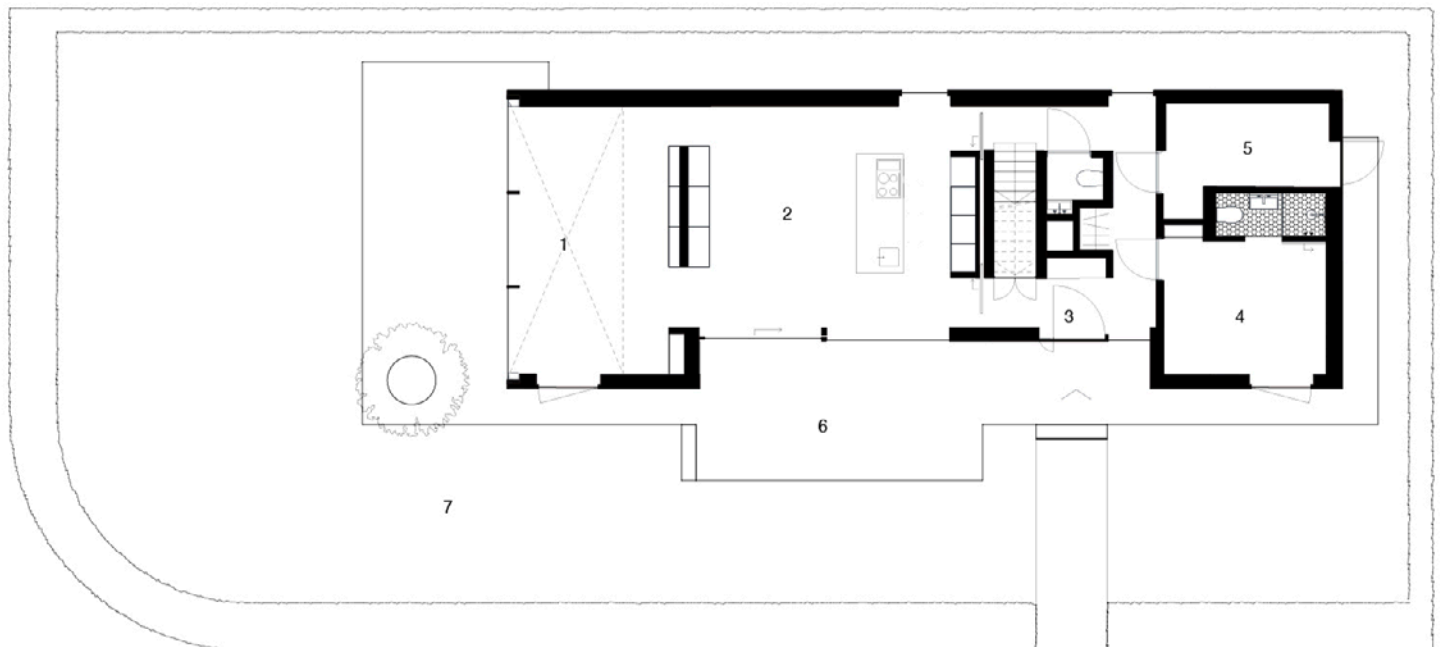
Buitenhuis Kralingen is één van de gerealiseerde woningen binnen het project. De all-electric woning combineert duurzaamheid met een minimalistische vormgeving. Een langgerekt open huis met de orientatie op het licht, de zon en het groen.

De verschillende woonfuncties zijn lineair geschakeld in het bijna 18 meter lange bouwvolume en zijn dankzij de vide en het trappenhuis ook verticaal met elkaar verbonden. Het huis heeft diverse gevelopeningen die zorgen voor verrassende doorzichten en lange zichtlijnen. De enorme glazen voorgevel is dé eyecatcher van de woning en zorgt ervoor dat het daglicht tot in het hart van de woning doordringt.

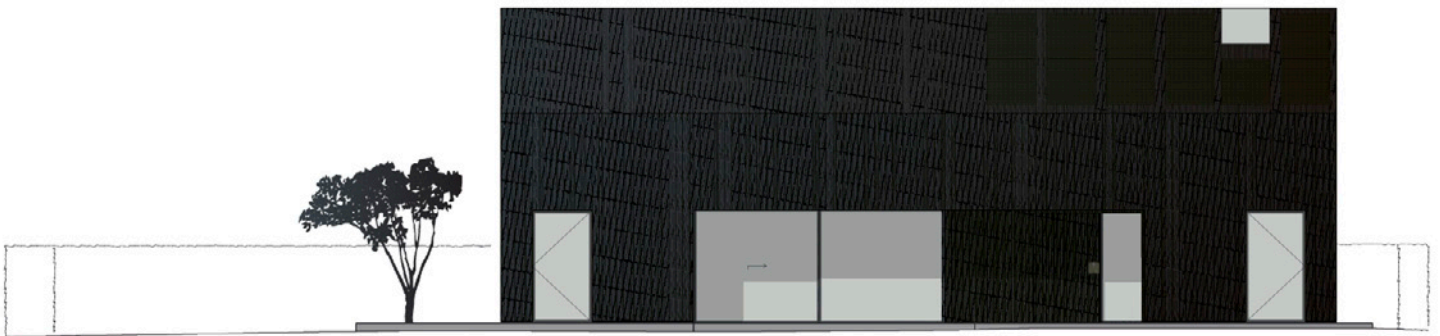
Er is gekozen voor veel open ruimtes, zodat de woning flexibel en geheel naar eigen smaak in de toekomst verder kan worden vormgegeven. Op speelse wijze en naar eigen vrijheid kunnen extra kamers worden gecreëerd.

De duurzaam gebouwde woning heeft een verfijnde uitstraling. De gevel is afgewerkt met zwartgebeitst hout. PV-panelen, een lucht-water warmtepomp, vloerverwarming en een goede isolatieschil zorgen ervoor dat de woning energieneutraal is.





1. Living
2. Dining/kitchen
3. Entrance
4. Guest room
5. Storage
6. Concrete terrace
7. Garden









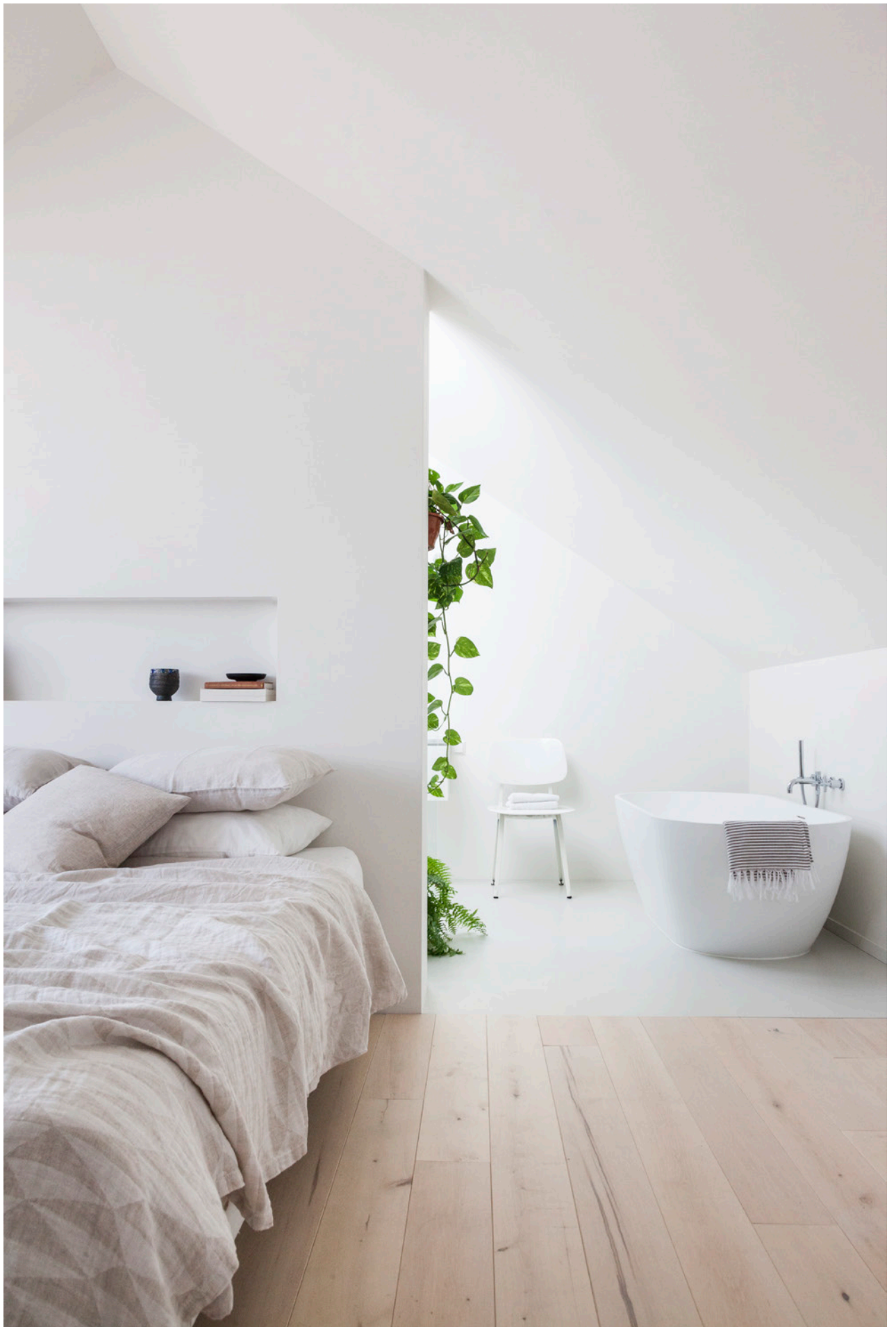












Powerhouse Company

[office@powerhouse-company.com](mailto:office@powerhouse-company.com)  
[www.powerhouse-company.com](http://www.powerhouse-company.com)

Rotterdam

Westerlaan 17  
3016 CK Rotterdam  
The Netherlands

+31 (0)10.404.67.89