

# HOUT- EN MEUBILERINGSCOLLEGE ROTTERDAM



Beeld: Hoeke Fotografie, LEEBO

[www.roosros.nl](http://www.roosros.nl)  
0186691580  
[info@roosros.nl](mailto:info@roosros.nl)

**bezoekadres**  
L.J.Costerstraat2  
3261LH Oud-Beijerland

**postadres**  
Postbus1631  
3260 BC Oud-Beijerland

**ROOSROS**  
ARCHITECTEN



### COMBINATIE VAN AMBACHT EN CREATIVITEIT

Een dynamische vakmanschool met een stevige uitstraling. Dat is het Hout- en Meubileringscollege (HMC) in Rotterdam. De school bestaat uit de nieuwbouw van een 5-laags onderwijsgebouw en renovatie van de bestaande werkplaatsen en praktijkruimtes.

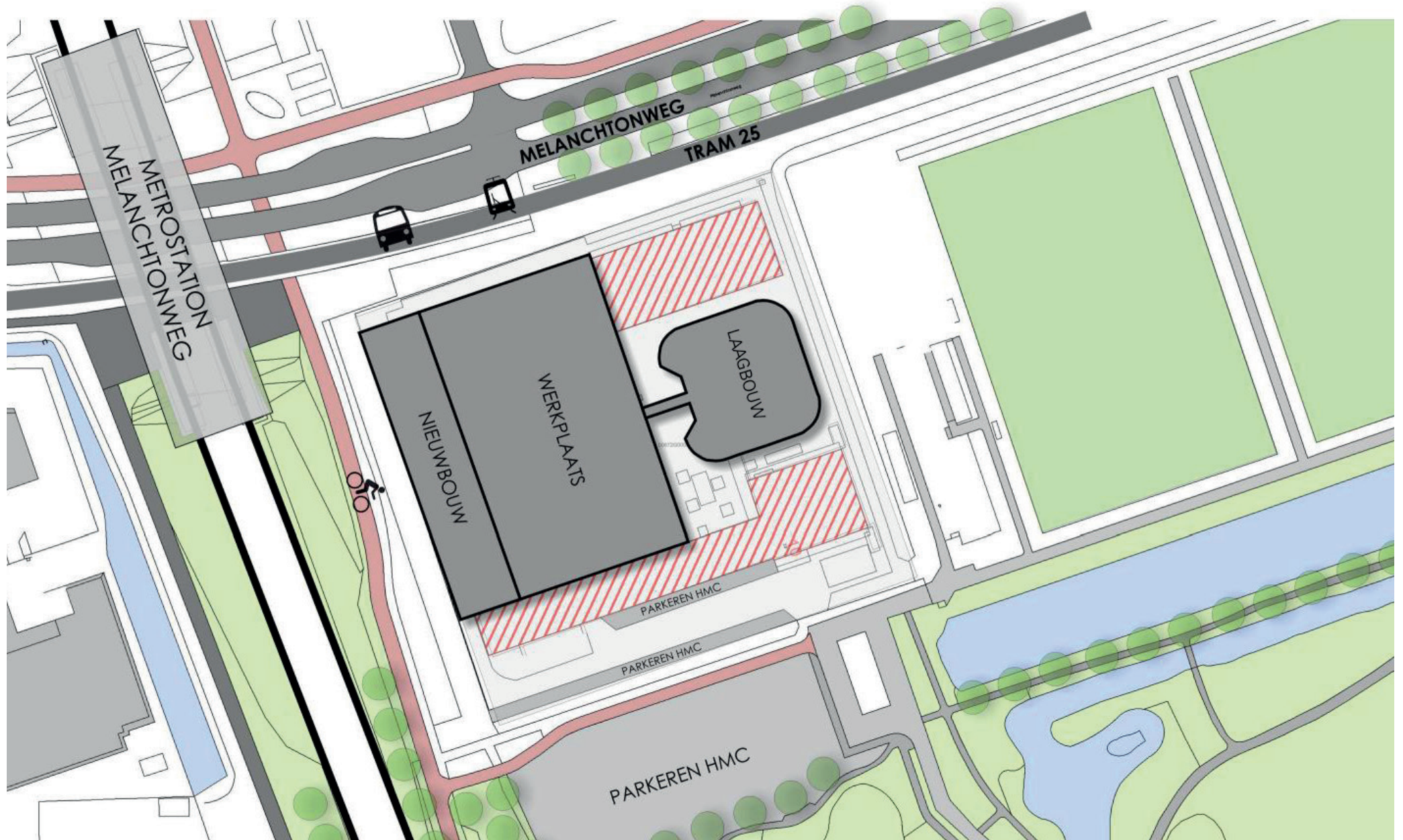
Beleving, ondernemerschap en ervaring van de opleiding spelen de hoofdrol in het ontwerp. Het gebouw heeft een vrij indeelbare hoofdopzet en reageert qua vormgeving op de omgeving. Door in de architectuur te kiezen voor een driedeling krijgt het gebouw schaal, maat en een leesbare uitstraling. Die driedeling bestaat uit, de plint, de glazen tussenlaag en het hoofdgebouw.

De plint is gemaakt van robuust, donker baksteen en glas en loopt door aan tot de werkplaatsen. In de plint hebben een aantal kleinere paviljoens en winkels een plaats. De werkplaatsen liggen rondom een groot 'houten' plein waar verschillende meubelopleidingen hun praktijkruimtes hebben gekregen. Tussen de begane grond en de tweede verdieping ligt een volledig glazen laag. Deze huisvest transparante en open functies van het Hout- en Meubileringscollege zoals; ontvangthal, kantine en studiecetra. Ten slotte vormt het hoofdgebouw de bovenste laag, met haar opvallende rode lamellen.

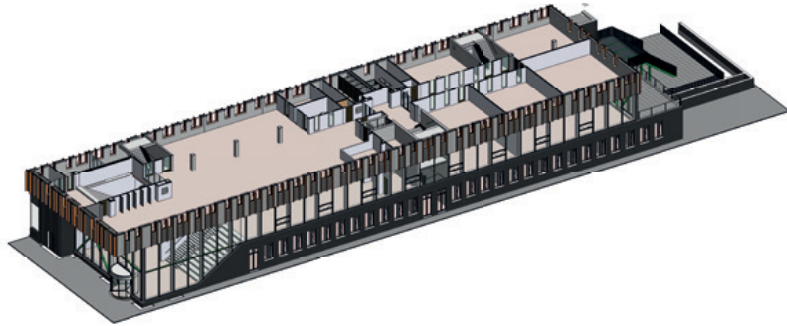
Het interieur is een co-creatie van studenten en docenten van het HMC, van Anne Blussé van Lab3, van ontwerper Sjoerd Vroonland en van RoosRos Architecten.



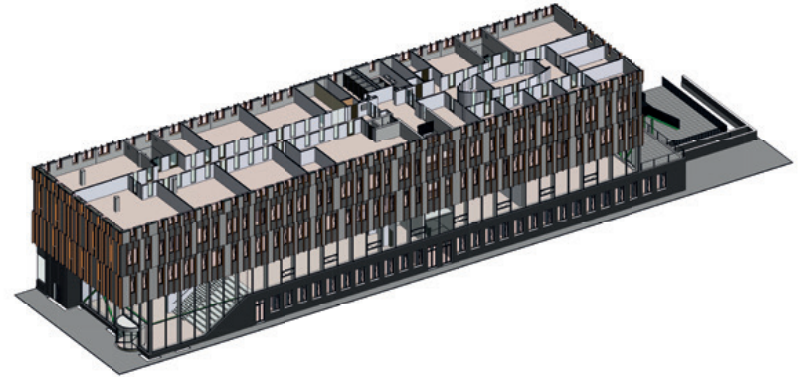
# SITUATIESCHETS



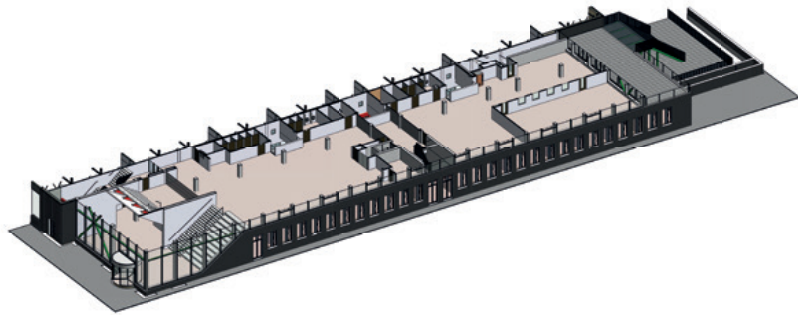
# PLATTEGRONDEN



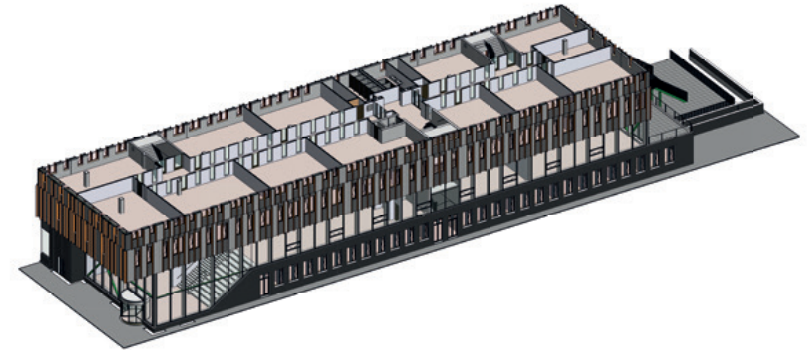
2



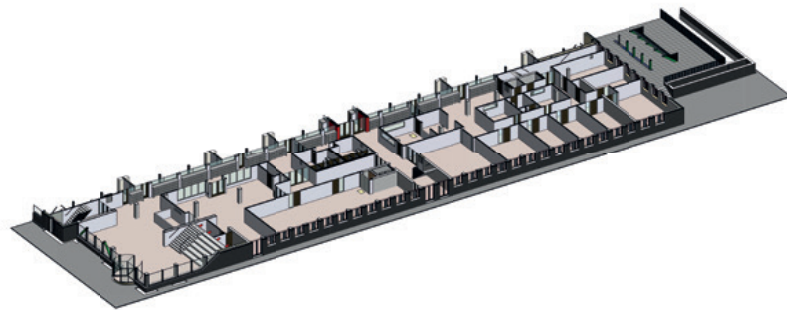
4



1



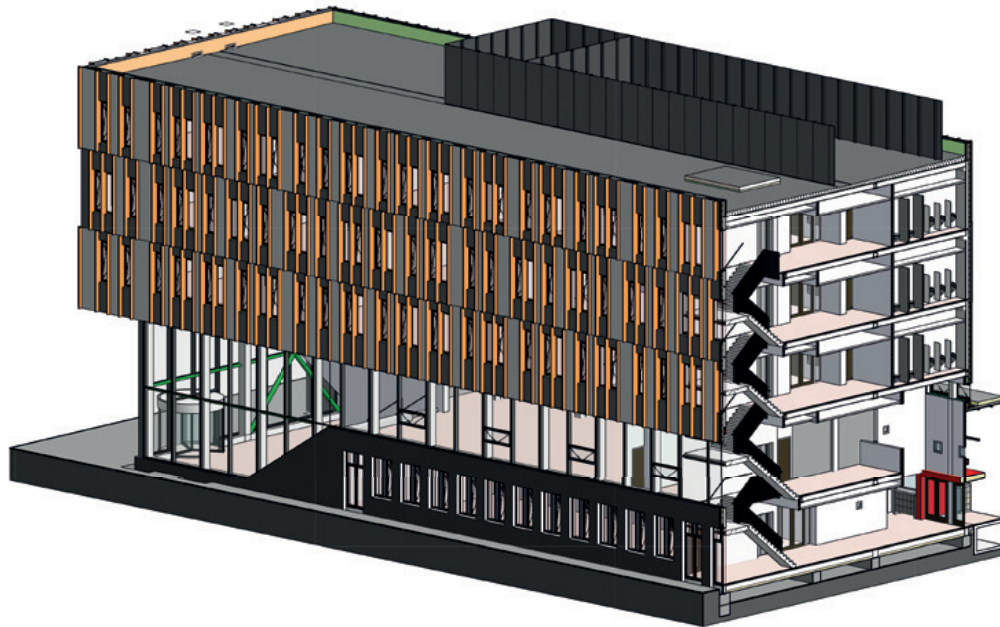
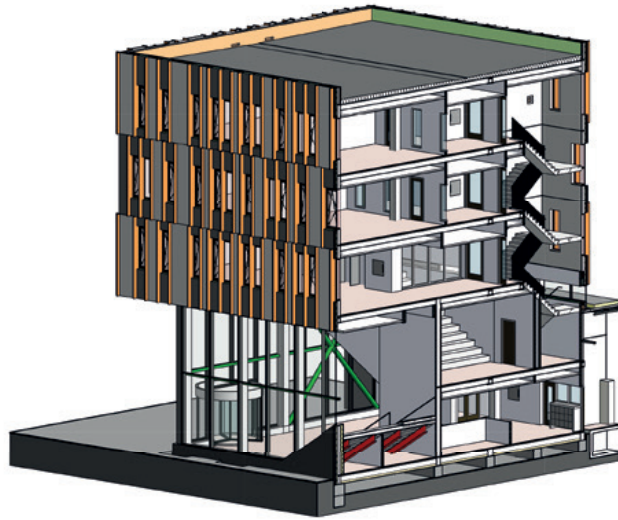
3



0



# DOORSNEDES



# GEVELAANZICHT



## TECHNISCH TOT IN DE PUNTJES

Met BIM is het ontwerp op een geïntegreerde wijze in onderlinge samenhang met de verschillende vakgebieden (bouwkunde, installaties, constructies) uitgewerkt en uitgevoerd, conform de norm van de Rijksgebouwendienst.





# FOTO'S





# FOTO'S

