



Hefkwartier bindt jonge gezinnen aan Rotterdam

Indiening RAP 2025



INBO



Situatietekening

0 10 20 50m



Op de plek waar vroeger het Oranjeboom bier werd gebrouwen, verrijst een nieuwe stadswijk aan de zuidoever van de Nieuwe Maas in Rotterdam: Hefkwartier. Het is een aantrekkelijke wijk voor jonge gezinnen die in de stad willen blijven wonen. INBO ontwierp het stedenbouwkundig plan en de 300 nieuwe woningen, met in het midden een grote speeltuin die ook door de kinderen in de bestaande buurt gebruikt worden.



De buurt is robuust aan de waterzijde met drie grote appartementenblokken en intiem aan de binnenzijde met eengezinswoningen met tuinen. Het stedenbouwkundig plan en de architectuur zijn in een hoog stedelijke samenhang vormgegeven en bieden een diversiteit aan woonsferen, prijsklassen en dichtheden.

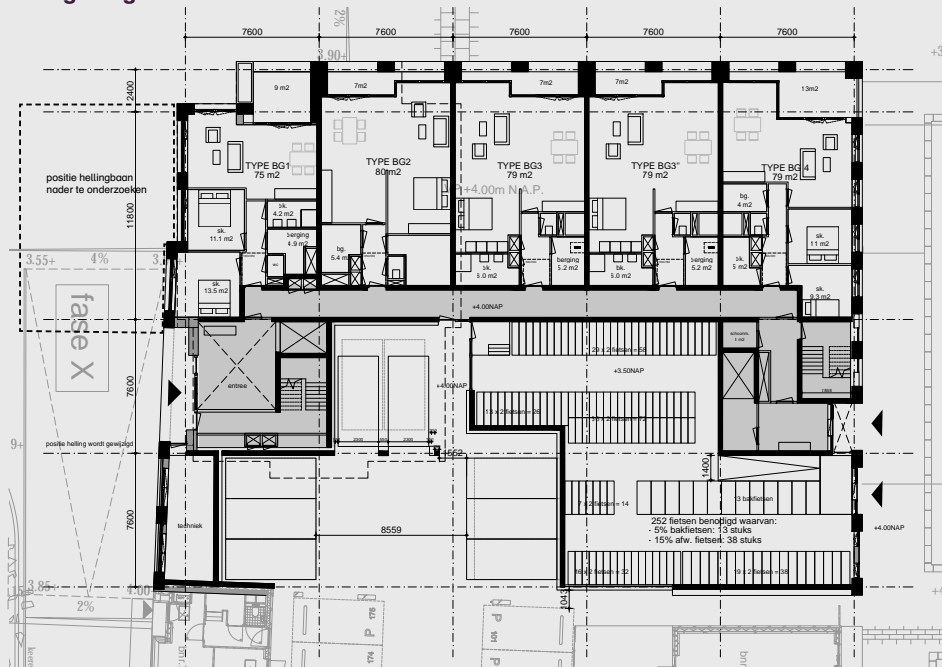
De stoere architectuur sluit aan bij de schaal van de omgeving. Het meest kenmerkend zijn de levendige woonplinten. 'We gaven de grondgebonden woningen 'Delftse Stoepen'. Dat is een bufferzone van andere bestrating tussen huis en straat. De bewoners kunnen daar zelf hun bankjes en planten voor het huis neerzetten. In de zomer zit ook iedereen buiten. We ontwierpen een kindvriendelijk binnengebied met autoluwe woonstraten en een speelplaats in het hart. Het sociale concept biedt ruimte voor ontmoeting, ook voor mensen van buiten de wijk,' vertelt Helen Zhang, architect bij INBO.



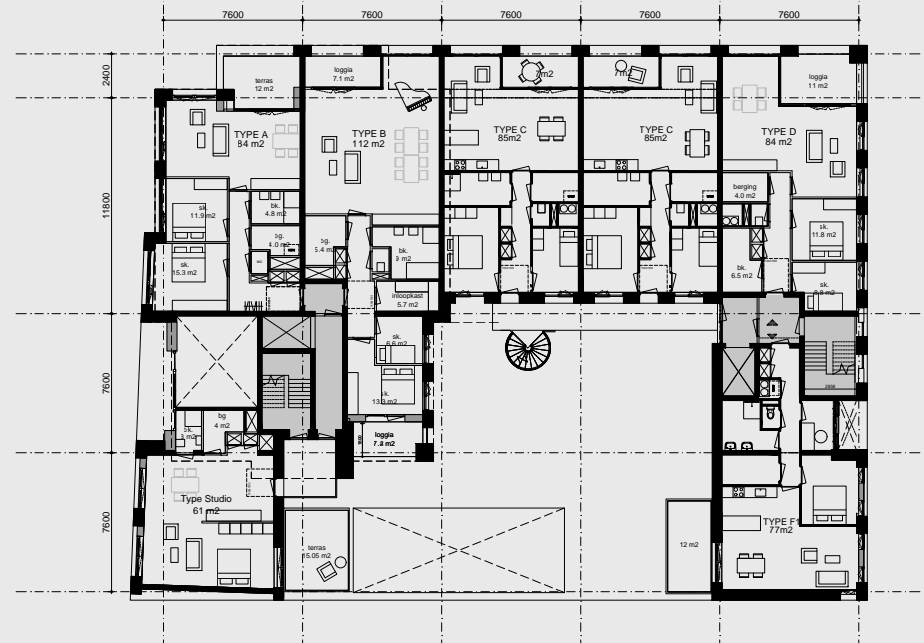
De appartementen aan het water kijken uit op de skyline van Rotterdam en op de begane grond wonen mensen direct aan de kade. Op de hoek komt een ranke toren met maar twee woningen per laag. De kade wordt binnenkort door de gemeente ingericht als een fijne plek met veel ruimte voor groen.



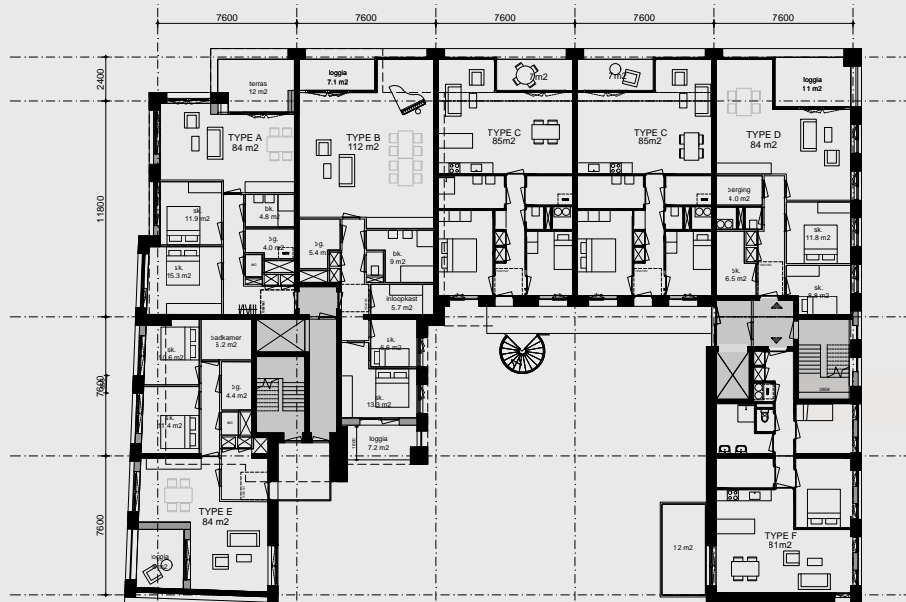
Begane grond



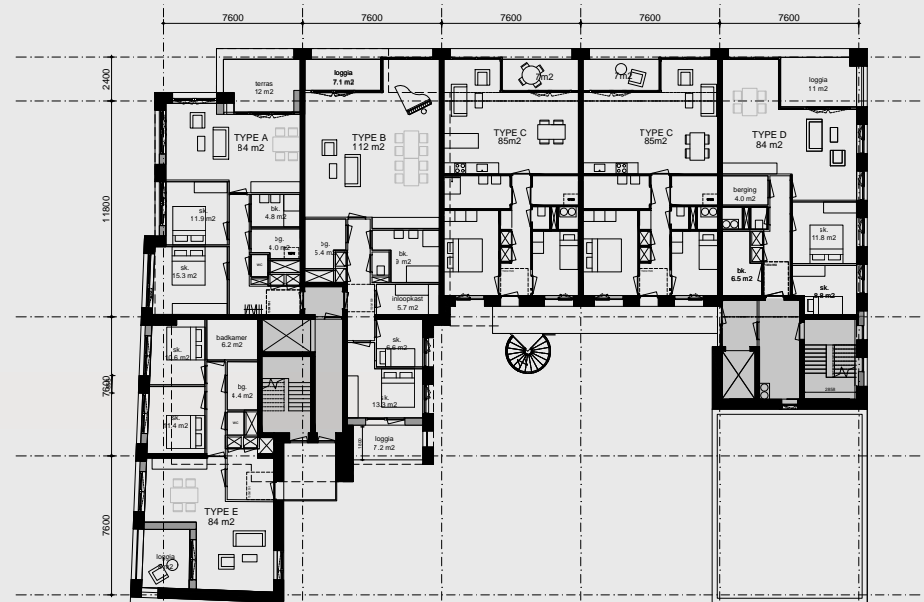
Eerste verdieping



2de t/m 4de verdieping



5de verdieping



Nassaukade

6de verdieping



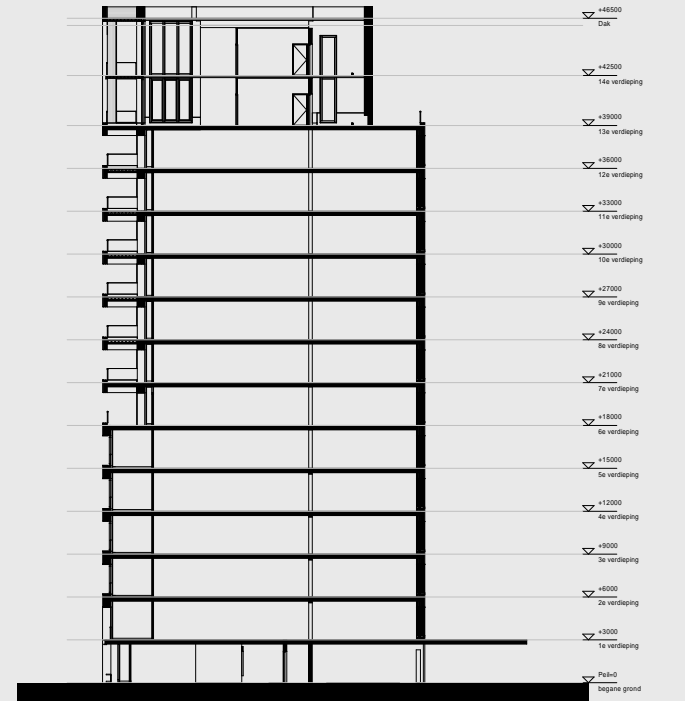
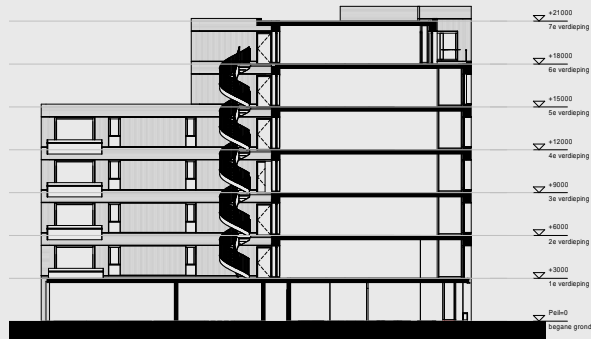
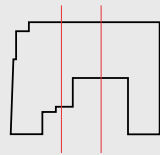
7de verdieping t/m 12de verdieping



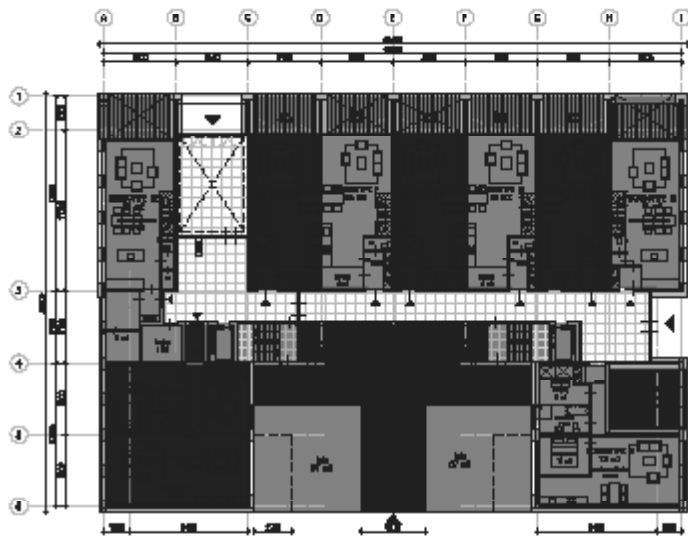
13de/14de verdieping



Nassaukade



Nassaukade



begane grond



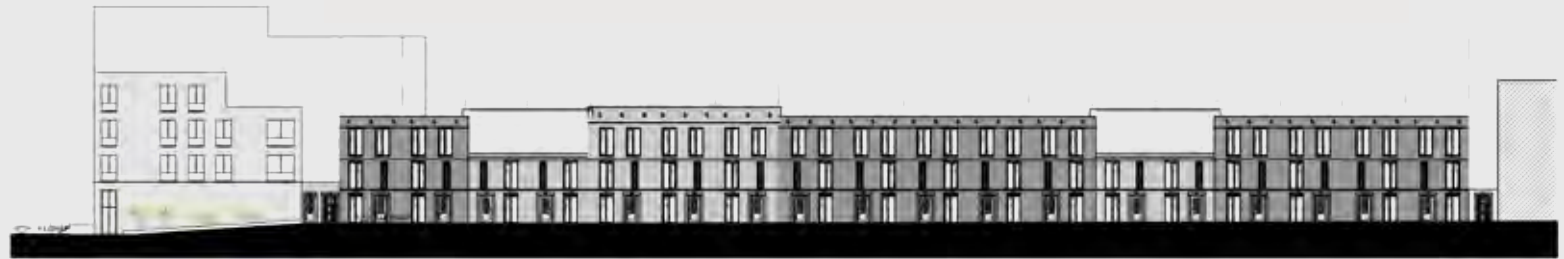
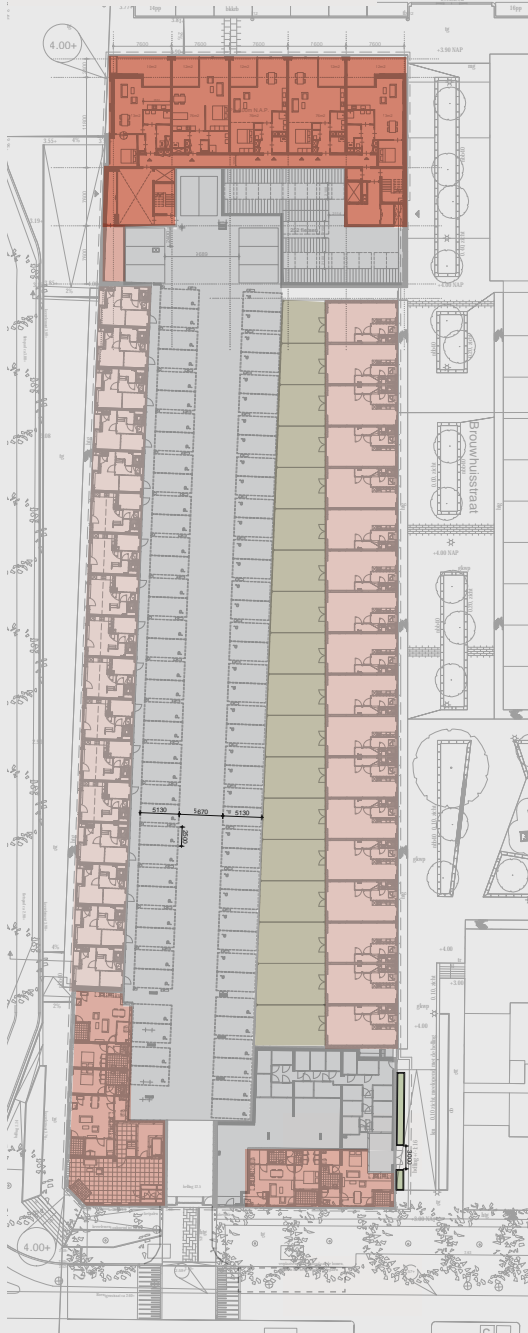
2e/3e verdieping



6e verdieping



Oranjeboomstraat



De uitstraling is modern met details, die verwijzen naar de vooroorlogse stad, zoals de verschillende soorten metselwerk en de betonnen sluitstenen boven de voordeuren. De stalen tableaux in de gevels verwijzen naar de Hefbrug en zo krijgt de wijk een eigen postindustriële identiteit.



Roentgenstraat

