

GROOS Concept Store

Rotterdam, Nederland
300m2 Concept Store
Opdrachtgever: Groos Rotterdam



GROOS CONCEPT STORE, Rotterdam, Nederland (mei 2017)

Transformatie industriële ruimte in concept store

Architect MVRDV, Rotterdam, Nederland
Opdrachtgever Groos, Rotterdam, Nederland
Programma 300m² kantoortransformatie
Bouwkosten niet vrijgegeven

Aannemer Gousesingel Onderhoud
Wandmeubel: Hieselaar Nederland, Schoonhoven Design
Toonbank: Sabine Marcelis
Electrician: VDK elektro, Brian van der Knaap
Images: Ossip van Duivenbode



Groos Concept Store met een toonbank ontworpen door Sabine Marcelis



Het wandmeubel waarin alle producten zijn uitgesteld is ontworpen door Hieselaar.

Conceptstore Groos is in mei 2017 verhuisd. Na vier succesvolle jaren in het Schieblock heeft de Rotterdamse winkel een grotere en meer dynamische winkel gekregen van 300m² in het monumentale Het Industriegebouw. MVRDV ontwierp de nieuwe identiteit van Groos door de huidige gevel en winkelruimte terug te brengen naar de originele industriële staat en een modern interieur toe te voegen.

Groos is de bekendste conceptstore in Rotterdam en werd genoemd door vele (internationale) media als Elle, Architectural Digest en Lonely Planet als toonaangevend in het promoten van hedendaagse trends en ontwikkelingen op het gebied van design, kunst, eten en cultuur in Rotterdam. De vernieuwde winkel van 300m² opent vandaag haar deuren. Met deze nieuwe locatie slaat Groos ook een nieuwe richting in waarbij zij zich meer zal gaan richten op high-end design, kunst en samenwerkingen met creatieve ondernemers. Het originele concept van Groos blijft eveneens belangrijk: het promoten van Rotterdams talent onder een breed publiek.

In het ontwerp van MVRDV is de winkelruimte in originele industriële staat hersteld. Het is een compacte winkel geworden met een op maat gemaakt wandmeubel waardoor een optimaal vloeroppervlakte wordt gecreëerd en de ruimte gebruikt kan worden als galerie en voor verschillende evenementen. De opvallende roze muur stelt wisselende kunstwerken tentoon. De mint groene snoepachtige balie is ontworpen door de lokale ontwerpster Sabine Marcelis.

Het Industriegebouw was een logische keus als nieuwe locatie voor de conceptstore van Groos. Het gebouw is een icoon voor de Wederopbouw van Rotterdam, ontworpen door de geroemde architect Hugh Maaskant in samenwerking met Willem van Tijen. De oorspronkelijke functie van bedrijfsverzamelgebouw wordt momenteel weer in ere hersteld. Van start-ups tot creatieve ondernemers, kunstenaars, architecten, ontwerpers en van restaurants tot high-end winkels, alles is verzameld in Het Industriegebouw. Het is dé plek om te werken, te eten, te winkelen en te ontspannen en is vanaf heden ook het nieuwe thuis van Groos.



Interieur Een op maat gemaakt wandmeubel zorgt voor een optimaal vloeroppervlak in de winkel.



Galerie Groos wil zich in de nieuwe concept store onder meer meer richten op een functie als galerie.



De industriële ruimte is zo veel mogelijk in originele staat hersteld. Op de bovenverdieping bevinden zich de kantoorruimte en toegang tot een deel van de winkel.



De concept store is naast winkel ook een ruimte voor optredens en andere evenementen.

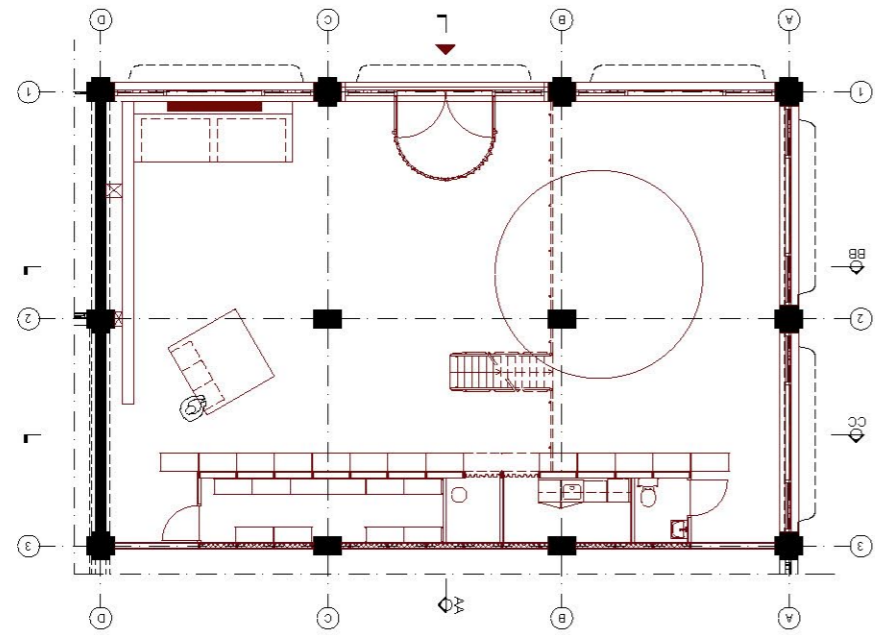


Het wandmeubel is toegankelijk van meerdere kanten en zorgt voor een compacte winkelruimte.

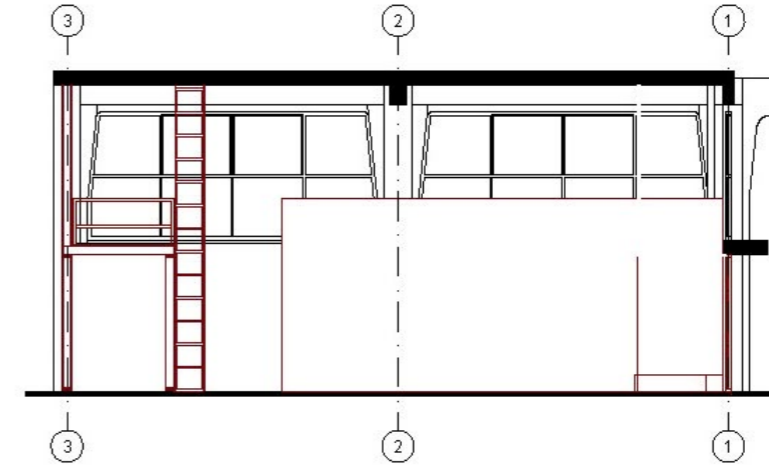


Het industriegebouw is een monumentaal pand uit de jaren '50. De originele staat is zoveel mogelijk hersteld.

Begane grond



Doorsnedes



Eerste verdieping

