

100% waste-based interieur voor AVR

Dit waste-based interieur van een entreehal en expositieruimte is ontworpen voor AfvalVerwerking Rijnmond (AVR), door Fokkema & Partners Architecten en Studio architectuurMAKEN. AVR richt zich op het duurzaam verwerken van afval: from waste to energy. Het ontwerp voor deze afvalverwerker gaat verder, het laat zien wat je nog meer kunt doen met afval.

Voor alle onderdelen van het ontwerp is een waste-based materialenpaspoort gemaakt. Hiermee is verkend welke afvalstromen omgezet kunnen worden in bouwmaterialen en is de afweging gemaakt hoe elke ingreep gematerialiseerd moest worden. Voor alle onderdelen is er gekozen voor milieuvriendelijke, gerecyclede producten. Daarnaast zijn er 6 specials toegepast. Jonge innoverende producenten zijn onderdeel van het ontwerpteam geworden, met opdrachtgever AVR als leverancier van hun grondstoffen.

Bodemas is een grondstof die overblijft na het verwerken van huisafval. StoneCycling heeft samen met Mineralz en AVR een baksteen ontwikkeld dat voor 35% bestaat uit dit restproduct van AVR. De eerste 3500 stenen van dit pilot-project zijn toegepast in het interieur als balie en expolint.

Ook in de verbrandingsoven blijven assen over. Studio Mixtura heeft tegels geleverd die zijn geglaazuurd met assen uit de verbrandingsoven van AVR. De tegels zijn verschillend van kleur, ondanks dat hetzelfde pigment wordt gebruikt. Dit maakt zichtbaar hoe we anders kunnen omgaan met grondstoffen en de gevolgen voor de esthetiek hiervan.



de nieuwe balie met bakstenen van bodemas, foto: ArchitectuurMAKEN

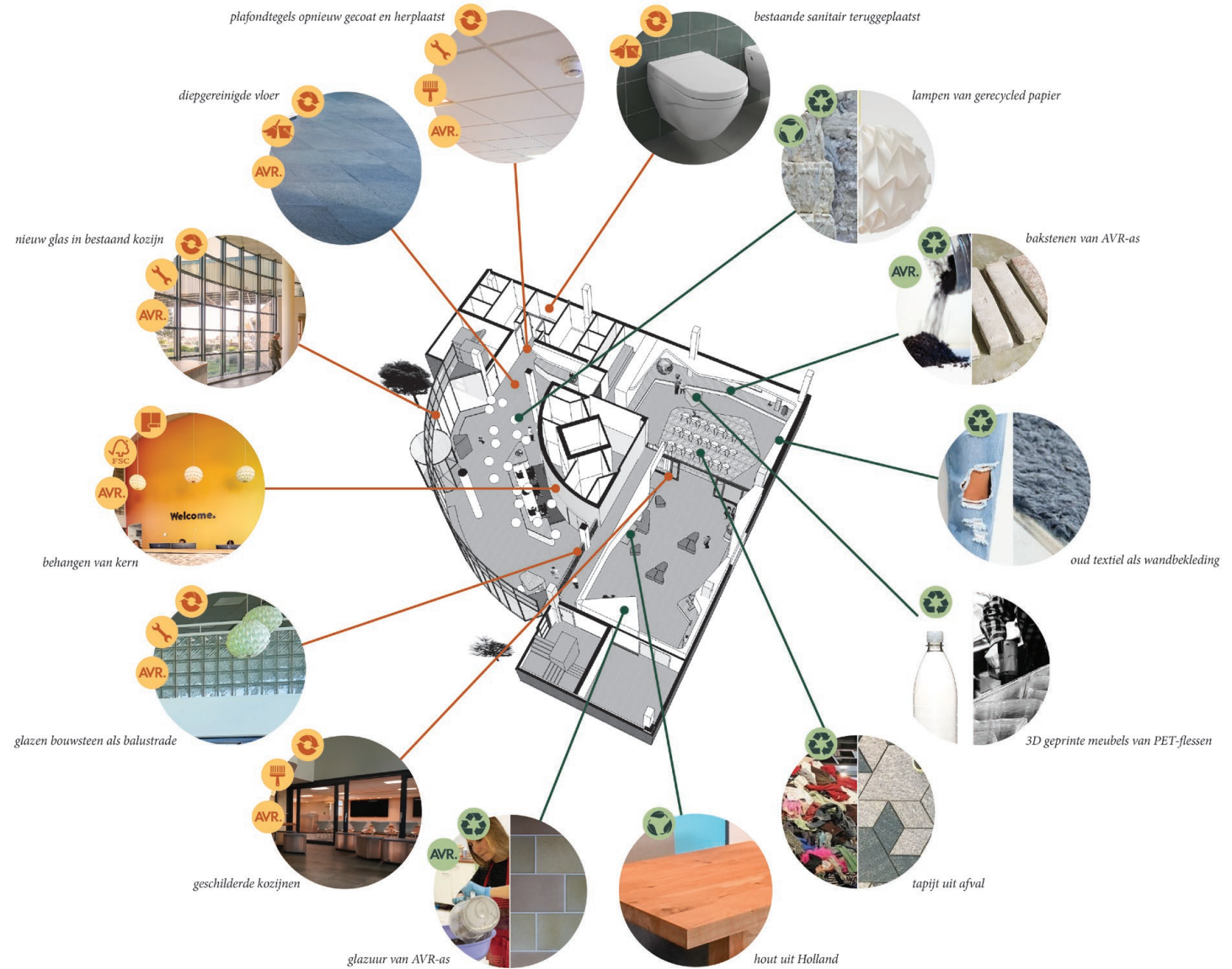
Studio Snowpuppe maakt papieren lampen. Speciaal voor dit project hebben zij deze lampen ook ontwikkeld met gerecycled papier. Deze ogenschijnlijk eenvoudige stap kan niet zondermeer genomen worden, de stevigheid van het papier is heel belangrijk.

Textiel is een van onze grootste afvalproducten. Door textielvezels met bio-based lijm samen te voegen ontstaat een volledig demontabel en herbruikbaar product: DenimTex. De lijm kan worden opgelost, waarbij de vezels intact blijven. Deze wandbekleding draagt bij aan de goede akoestiek in de ruimte.

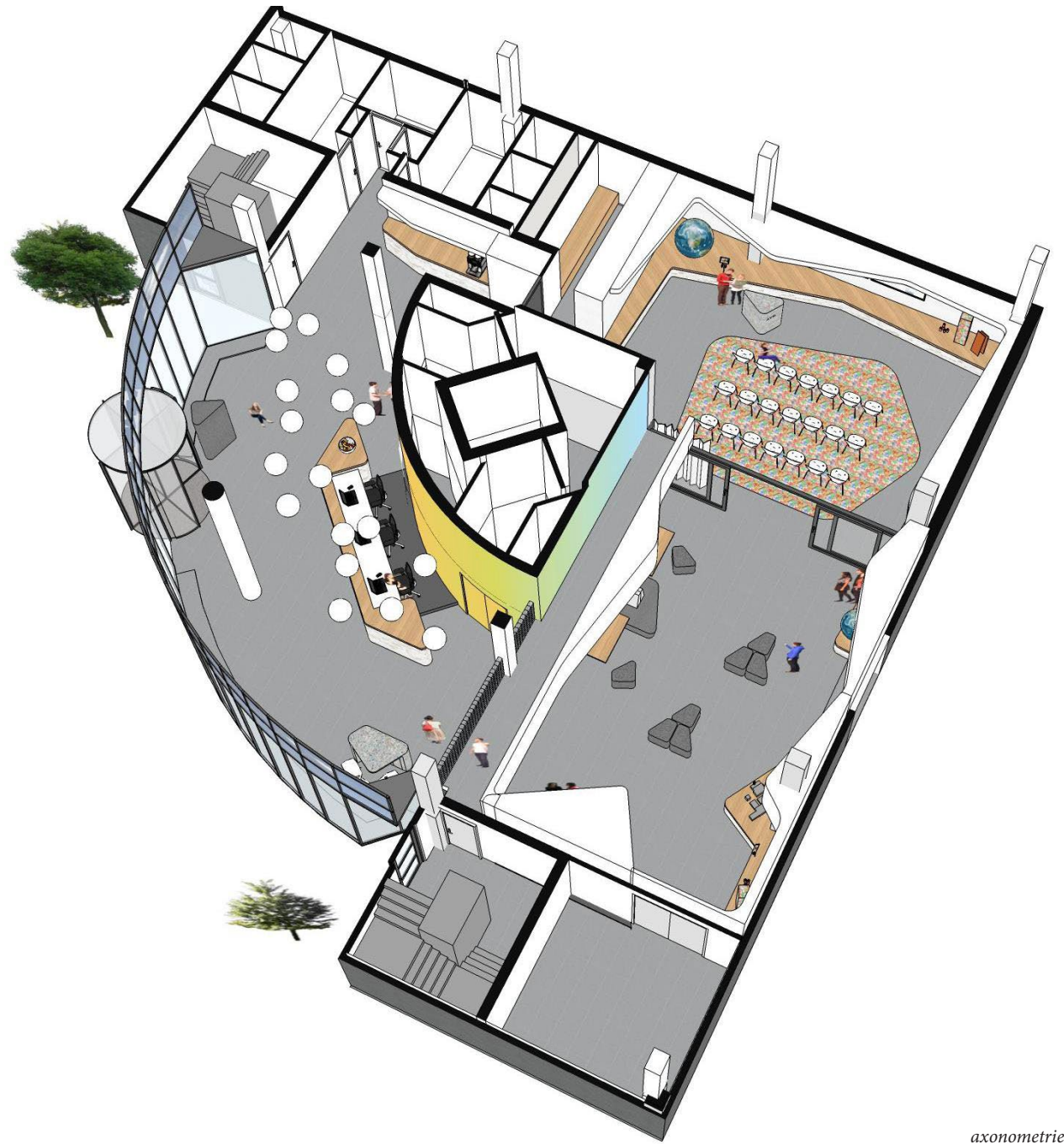
Het tapijt van Studio Wae is gemaakt uit productieafval van Interface. In een sociale werkplaats wordt van dit afval een modulaire tegel gemaakt. De tegels liggen nu in een grote vorm in de presentatieruimte, maar kunnen ook eenvoudig los geklikt worden en in een andere vorm elders worden gelegd. De krukjes, stafel en kathedor zijn 3D geprint uit gerecycled PET door Better Future Factory. In de binnenzijde was een structuur nodig voor de stevigheid. Met een knipoog naar de herkomst, heeft BFF deze structuur de vorm gegeven van PET-flessen.

Bij de verbouwing is een minimale hoeveelheid afval ontstaan door zoveel mogelijk bestaande onderdelen te hergebruiken. Plafondtegels zijn gedemonteerd, opnieuw gecoat en teruggeplaatst. De vloer heeft een dieptereiniging ondergaan. De glazen bouwstenen die eerst een wand vormden tussen de ruimten, zijn nu een balustrade geworden.

De circulaire ambitie van de opdrachtgever maakte het mogelijk om in een vroeg stadium de producenten te betrekken, zonder het risico dat de energie weer verloren zou gaan in een aanbestedingstraject. Samenwerking heeft geleid tot innovatie en een 100% waste-based interieur.



behouden en nieuwe onderdelen



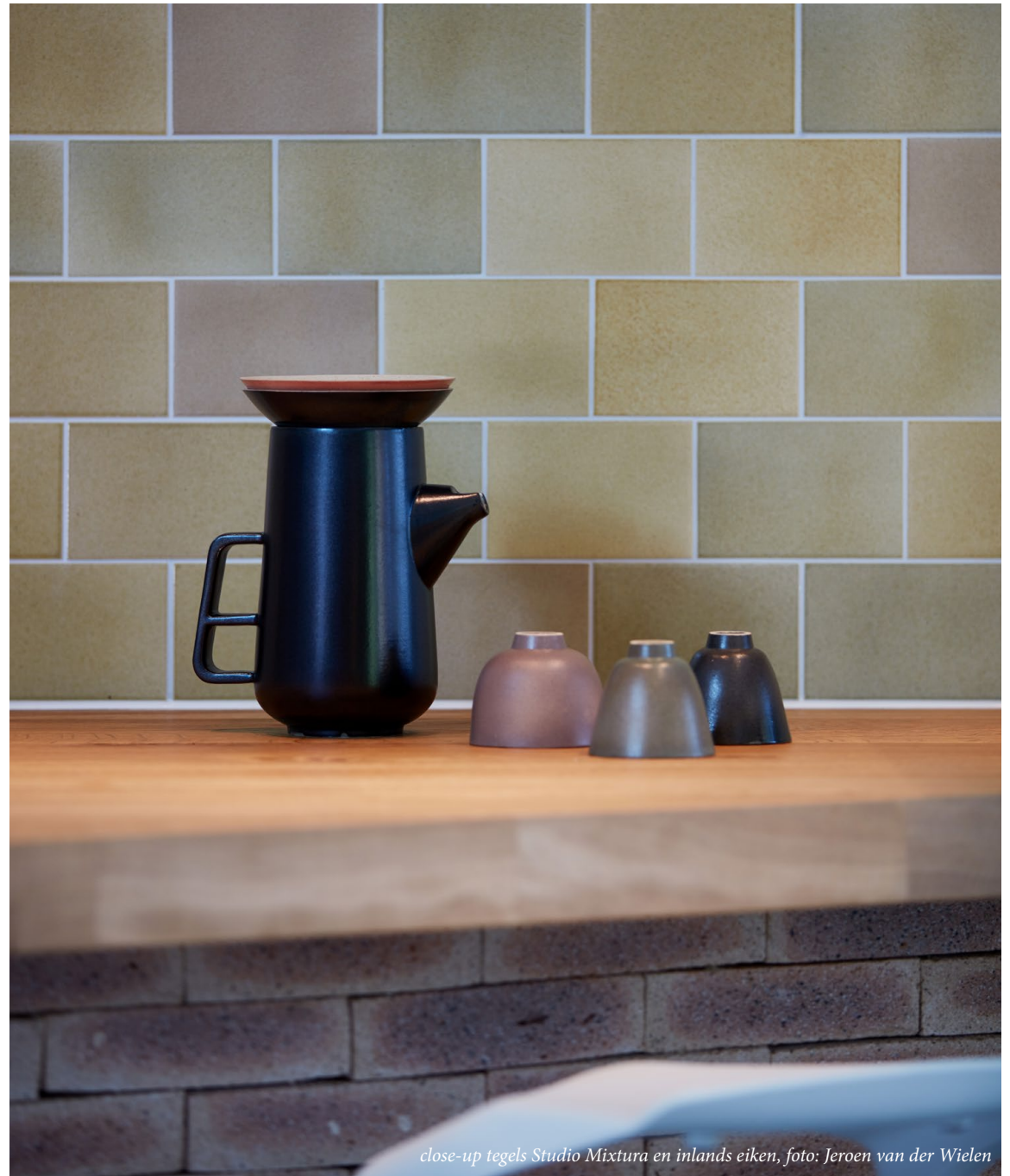
axonometrie



presentatieruimte met kathedèr door Better Future Factory, foto: ArchitectuurMAKEN



expositieruimte, foto: Jeroen van der Wielen



close-up tegels Studio Mixtura en inlands eiken, foto: Jeroen van der Wielen



zitjes met inlands eiken en papieren lampen, foto: ArchitectuurMAKEN



de nieuwe balie met bakstenen van bodemas, foto: ArchitectuurMAKEN

100% Waste-Based interieur AVR
Prof. Gerbrandyweg 10
3197 KK Rotterdam- Botlek

Fokkema & Partners Architecten
Phoenixstraat 49b, 2611 AL Delft
(contactpersoon Patrick Levie, levie@fokkema-partners.nl, 015 2158281)

i.s.m. Studio ArchitectuurMAKEN
Schiedamsedijk 43-7, 3011ED Rotterdam
(contactpersoon Ferry in 't Veld, ferry@architectuurmaken.nl, 010 3040415)