

Buitengewoon Bajonet



FALCO

Buitengewoon Bajonet, Rotterdam



Het woningblok grenst aan het Adrianaplein met speelruimte, waardoor de jongste bewoners van Buitengewoon Bajonet naast de deur buiten kunnen spelen.

19e eeuw terug in hart Rotterdam

'Buitengewoon Bajonet' ligt in het Oude Westen, een 19e eeuwse wijk van Rotterdam. De wijk is al decennia aan het veranderen. Na de grote stadsvernieuwing uit de jaren '80 en '90 ziet alles er heel anders uit. FARO refereert met het woningblok Buitengewoon Bajonet aan de oorspronkelijke architectuur van de wijk: die van de 19e eeuw. Een mooiere en rijkere detaillering, meer differentiatie in type en beeld en mooiere materialen, stads en levendig.



Betrokken bewoners

Alle woningen hebben een toegang vanaf de straat en een tuin op het dek van de parkeergarage. Voor de woningen zijn er acht verschillende hoofdtypes met veel opties voor uitbreidingen. De bewoners hadden in overleg met de architect en aannemer de mogelijkheid om zelf de inrichting van hun woning te bepalen. Aan het begin van het bouwproces zijn er verscheidene sessies geweest met potentiële kopers om te kijken wat voor woningen opties zij graag zouden willen. Zo is gezocht naar een esthetisch beeld dat aansluit bij de wensen van de bewoners. Uiteindelijk is hierdoor een gevarieerd gevelbeeld ontstaan.

Eigen gevelbeeld

De nieuwe gevels refereren aan de gevel van het gesloopte blok en de vooroorlogse bestaand architectuur uit de omgeving. Zo zijn de witte sierlijnen en structuren een eigentijdse interpretatie van de oude structuren. Verschillende soorten baksteen en verschillende witte accenten in de gevels zorgen voor de individuele herkenbaarheid van de woningen. Deels natuurstenen gevelbekleding en deels wit

stucwerk accentueren de gevels op een eigentijdse manier. Ook zijn de hoeken van het blok verbijzonderd met erkers. Diverse sierelementen uit het gesloopte blok werden bewaard en opgeknapt. Vervolgens konden de kopers hieruit kiezen, zodat het gekozen sierelement kon worden opgenomen in de gevel van hun nieuwe woning.

Groen parkeerdek

Bouwtechnisch was het maken van de ondergrondse parkeerkelder binnen de dichte bebouwing een uitdaging voor de aannemer. De binnenruimte van het blok is bijzonder mooi geworden. Groene tuinen op het parkeerdek, groene daken op de bergingen en gevelbegroeiing dragen bij aan een aangename beleving.

Programma: 29 eengezinswoningen, parkeerkelder

Opdrachtgever: Woonstad Rotterdam

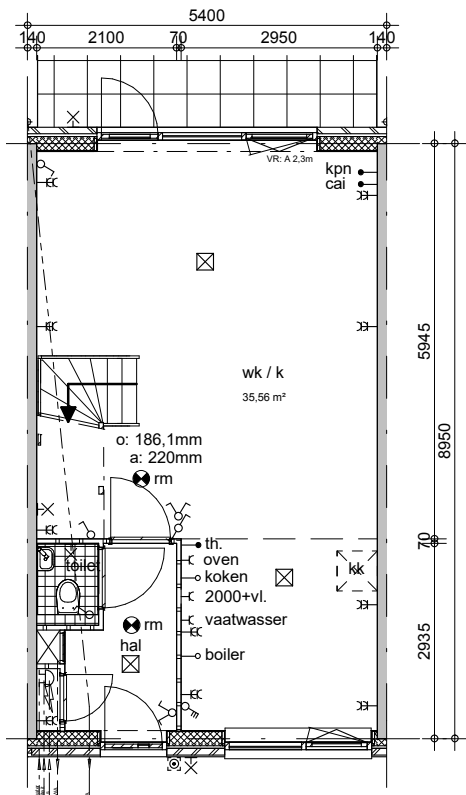
Aannemer: Stebru Bouw

Gereed: december 2016

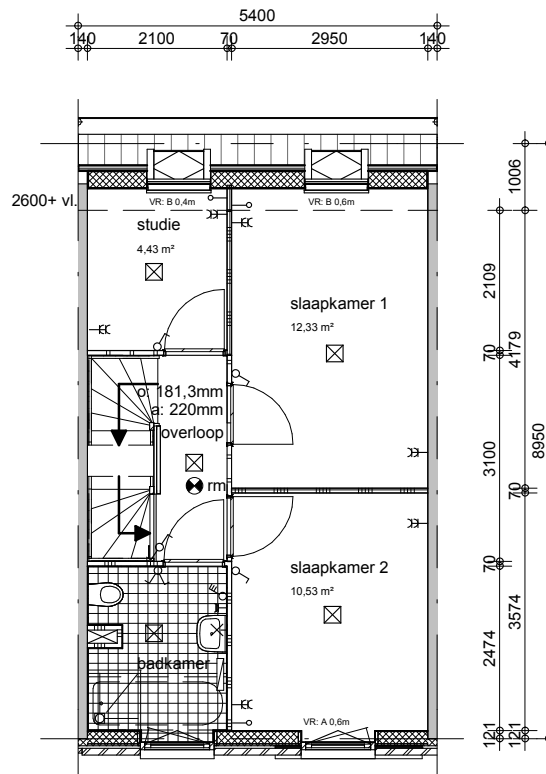
Buitengewoon Bajonet, Rotterdam



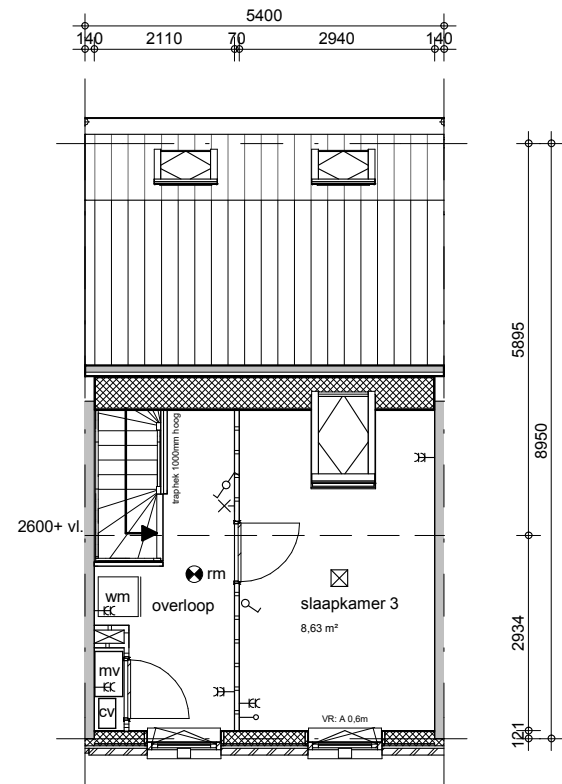
Het woningblok wordt ingeklemd door de Bajonetstraat, het Adrianaplein en de Adrianastraat. Een centrale ontsluiting biedt toegang tot de ondergrondse parkeerkelder.



begane grond



eerste verdieping



tweede verdieping

- | | | | |
|-------------------------------|------------------------------|----------------------|--|
| spouwisolatie | schakelaar enkel | deurbelddrukker | lichtpunt wand |
| spouwisolatie | schakelaar dubbel | deurbelmelder | rookmelder |
| HSB wand | schakelaar + wandcontactdoos | leiding bedraad | opstelplaats koelkast |
| betonwand in het werk gestort | wandcontactdoos | loze leiding | meterkast |
| scheidingswand | wandcontactdoos dubbel | lichtpunt plafond | ventilatierooster |
| scheidingswand, zwaar | wisselschakelaar | 3 standen schakelaar | VR: A 2,3m lengte type, conform ventilatieberekening |
| scheidingswand, hydro | | | |
| kalkzandsteen | | | |
| voorzetwand | | | |

Zeven verschillende woningtypen bieden voldoende ruimte aan verschillende woonwensen. Deze plattegronden van type A hebben, net als de overige woningen, de beschikking over een tuin en externe berging.

Buitengewoon Bajonet, Rotterdam

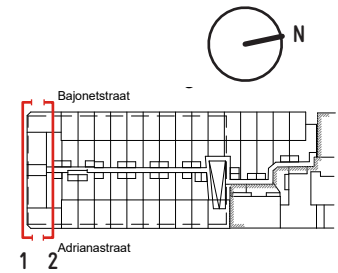


1: gevels straatzijde woningblok

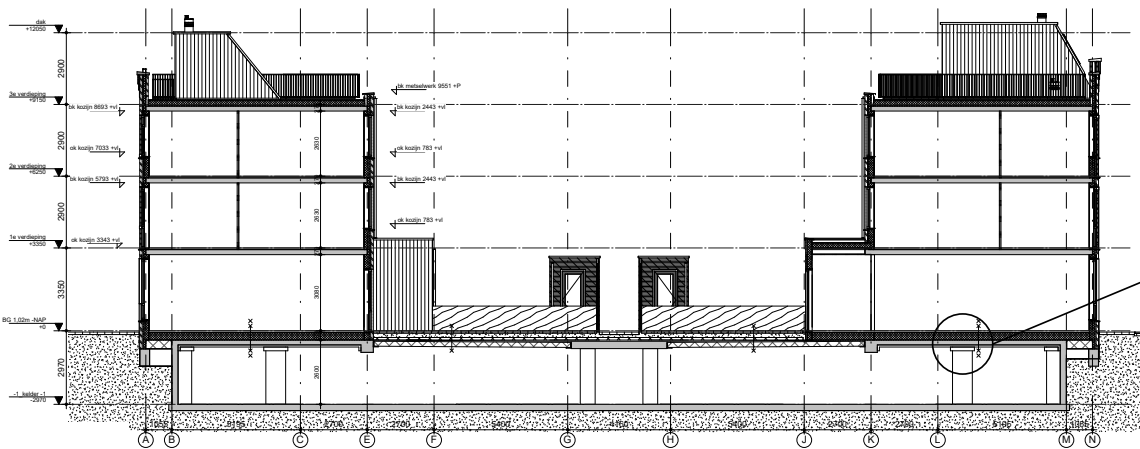
- Materialen gevelwerking**
- metselwerk type 1 oranje rood
 - metselwerk type 2 donker rood
 - metselwerk type 3 licht rood
 - metselwerk type 4 licht rood stand
 - metselwerk type 4 grijs
 - natuursteen
 - stucwerk
 - vlakbalkenplaat
 - spleetrand
 - klampmetselwerk, strook 120mm breed
 - gepereoreerde staalplaat (op speedgate) n.t.b.
 - gaasnetwerk met begroeiing
 - profiel aluminium / natuursteen sierstaalwand
- Materialen bouwkundig**
- spouwmuursteen
 - HSB wand
 - isolatiemateriaal in het werk gestort
 - scheidingswand
 - scheidingswand, zink
 - scheidingswand, fyts
 - kalkzandsteen
 - voorgevelwand
 - haag 1700mm hoog
 - noodoverstort, conform officieel constructie, aluminium of metaalnetwerk
- Brandwerendheid**
- zelfsluitend
 - 30 minuten WEBO
 - 60 minuten WEBO
 - OSK



2: gevels binnenzijde woningblok



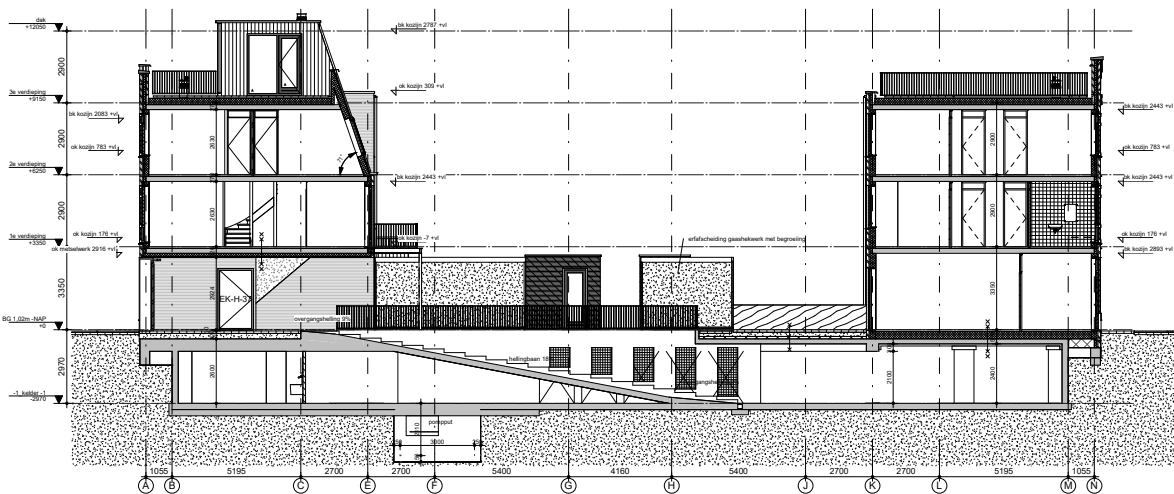
Aan de straatzijde zijn de gevels van het woningblok rijk gematerialiseerd in afwisselende typen metselwerk, natuursteen en stucwerk. De binnenzijde is meer sober gedetailleerd, waardoor het groen goed tot recht komt.



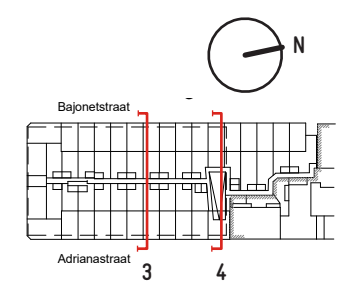
3: doorsnede woningblok met parkeerkelder

isolatie t.b.v. onderzijde vloer

- Materialen gevelwerking**
- metselwerk type 1 oranje rood
 - metselwerk type 2 donker rood
 - metselwerk type 3 licht rood
 - metselwerk type 3 licht rood staand
 - metselwerk type 4 grijs
 - natuursteen
 - stucwerk
 - voerbakermetsel
 - speklband
 - klompmetselwerk, strook 120mm breed
 - geperforeerde staalplaat (op speedgate) n.t.b.
 - gaashekwerk met begroeiing
 - profiel siermetselwerk / natuursteen
 - siermetselwerk
- Materialen bouwkundig**
- spouwisolatie
 - HSB wand
 - betonwand in het werk gestort
 - scheidingswand
 - scheidingswand, zwaar
 - scheidingswand, lichte
 - kalkzandsteen
 - voorgevelwand
 - haag 1700mm hoog
 - noodoverstort, conform ophaal constructuur, afslaan op het metselwerk
- Brandwerendheid**
- zelfsluitend
 - 30 minuten WEBO
 - 60 minuten WEBO
 - o.s.k.
 - steunbalk



4: doorsnede woningblok met toegang tot parkeerkelder



De ruime parkeerkelder is toegankelijk vanuit het woningblok door de centraal gepositioneerde hellingbaan.



De keuzes van de bewoners resulteren in een rijk en afwisselend gevelbeeld.

ALS JE NIET VOOR MENSEN BOUWT, VOOR WIE DAN WEL?

FARO

FARO architecten bv, bna
architectuur/stedenbouw/research

landgoed de olmenhorst
lisserweg 487d
2165 as lisserbroek

buurtweg 43
6971 km oeken

t +31 (0)252-41 47 77
info@faro.nl
www.faro.nl