



gym loft // eklund_terbeek architecten



COLOFON

Project: Gym Loft
 Locatie: Bloklandstraat, Rotterdam
 Programma: Woning
 Oplevering: 2019
 Grootte: 230m²
 Architect: eklund_terbeek architecten
 Opdrachtgever: Particulier
 Constructeur: IMd Raadgevende Ingenieurs
 Aannemer: BDS Bouw
 Interieurbouw: Vink betimmeringen
 Fotografie: © René de Wit

CONTACT

eklund_terbeek architecten
 Jenny Eklund
 Mathenesserdijk 416b
 3026 GV Rotterdam
 Postbus 23430
 3001 KK Rotterdam
 010 - 4760890
 eb@eklundterbeek.com
 www.eklundterbeek.com



voor



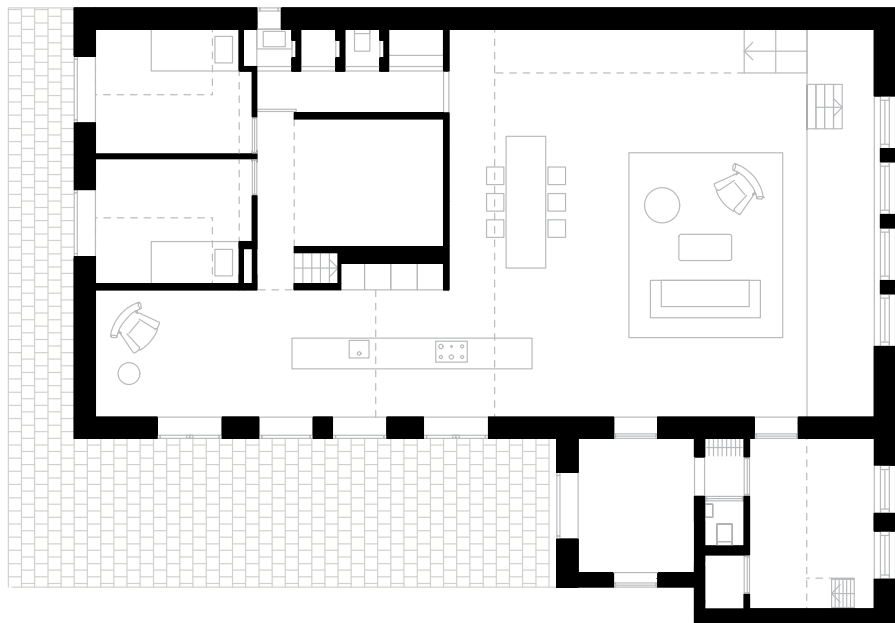
na

GYM LOFT

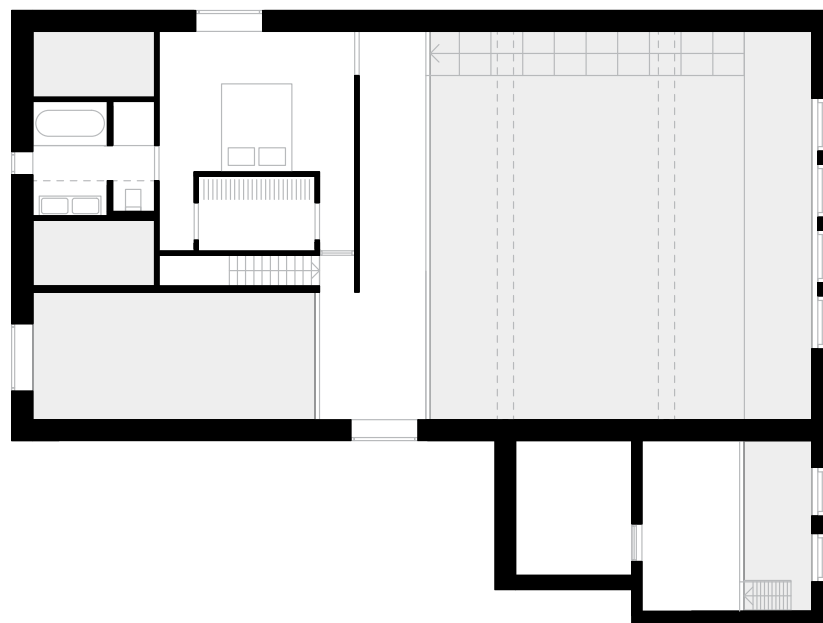
De oude gymzaal van de Bloklandschool in Rotterdam Noord is getransformeerd naar een minimalistische woning. De Gym Loft is ontworpen voor een creatief gezin dat zich bezighoudt met dans en theater en bestaat uit de gymzaal op de begane grond en de aangrenzende serviceruimtes. Uitgangspunt voor het ontwerp was het creëren van een plek met een kalme en minimalistische sfeer, waarin de beleving van ruimte, licht en beweging centraal staat. De ruimtelijke organisatie wordt grotendeels bepaald door de beperkingen van de locatie op het gebied van licht en privacy. Drie zijden grenzen aan het openbaar domein en vanwege het behoud van een grote muurschildering op de zijgevel waren de mogelijkheden voor het toevoegen van ramen beperkt.

Een uitbouw uit de jaren 70 is gesloopt om ruimte te creëren voor een kleine tuin en een reeks nieuwe gevelopeningen te kunnen realiseren. Direct verbonden met de tuin bevinden zich de keuken en een kleine loungeplek. Het woongedeelte is gesitueerd bij de vier monumentale boogramen aan de voorgevel, de belangrijkste oorspronkelijke elementen van het gebouw. Een gesloten volume in de open ruimte bevat de privévertrekken. Op de begane grond hebben de kinderen twee dubbelhoge slaapkamers en een gezamenlijke speelruimte. Op de 1e verdieping bevindt zich de rustige ouderslaapkamer met een ensuite badkamer. De verdieping is toegankelijk vanuit de woonkamer via een podium met uitzicht op de straat en een monumentale zwevende trap. Een kleinere verborgen trap achter de keuken biedt een secundaire toegangsroute en maakt een driedimensionale rondgang door de woning mogelijk.

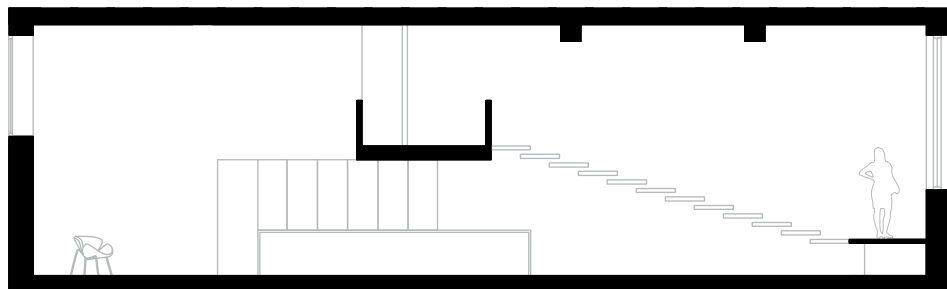
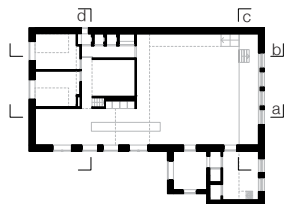
De uitzonderlijke afmetingen van de gymzaal vereiste een paar grote gebaren. De oorspronkelijke balken zijn uitvergroot en vormen samen met het balkon, het podium het keukeneiland en de trap een dynamische compositie van horizontale elementen die de verschillende delen van de woning met elkaar verbinden, de zichtlijnen benadrukken en beweging door de ruimte aanmoedigen. De materialisatie van het appartement wordt gekenmerkt door een licht en minimaal kleurpalet met grafische accenten. Muren, plafond en balken zijn wit gestukt en het plafond is plaatselijk met geluidsabsorberende gipsplaten uitgevoerd. Interieurelementen in eikenhout zoals de zwevende trap en de wandpanelen zorgen voor warmte en een gevoel van continuïteit. Het lange kookeiland van carrara marmer voegt subtiele tinten van wit en lichtgrijs toe. Op de verdieping worden de eikenhouten vloeren en het witte stucwerk aangevuld met travertin in de badkamer.



plattegrond begane grond



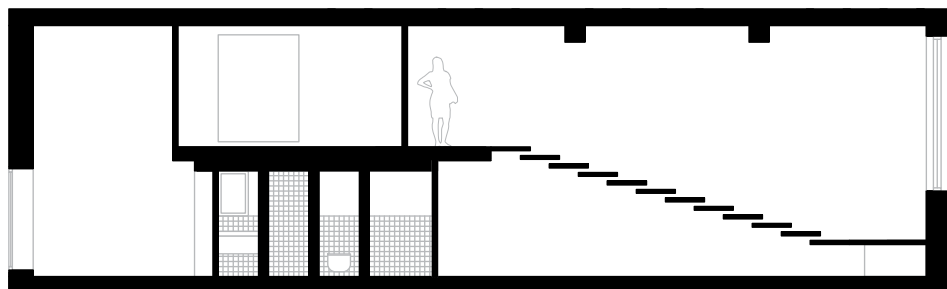
plattegrond entresol



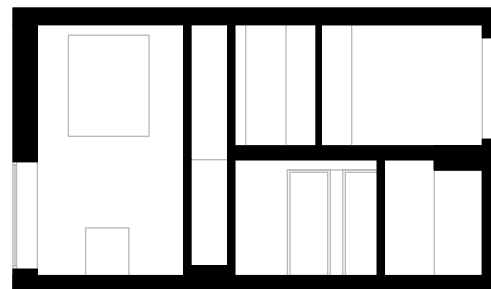
doorsnede a



doorsnede c



doorsnede b



doorsnede d



