



Hersbach
en Könst Architecten

CPO Waterbies
park 16Hoven Rotterdam



CPO Waterbies

Een groep van 5 gezinnen gevormd tot een CPO-groep hebben via de gemeente in 2016 een CPO-kavel toegewezen gekregen op Park 16Hoven. Voor deze groep collectief particuliere opdrachtgevers hebben we het ontwerp en begeleiding van het ontwikkel en bouwproces gedaan.

Elke woning is samen met de toekomstige bewoner ontworpen naar de individuele wensen. Ruimtelijk heeft elke woning binnen zijn eigen uitstraling gekregen. Door relatie van woonkamer of keuken met tuin, de positie van de trap, de materiaalkeuzes en soms de introductie van een vide, heeft ieder woning intern een eigen ruimtelijkheid gekregen. Elke woning heeft zijn eigen gevelontwerp afgestemd de ruimte daarachter afgestemd met de wensen van de individuele bewoner.

Alle woningen zijn als energieconcept duurzaam uitgevoerd met onder andere een bodemwarmtesysteem en zonnepanelen.

De gevels van alle woningen hebben dezelfde materialen, detaillering en kleurstelling gekregen om samenhang in de diversiteit te krijgen. Elke woning is herkenbaar door individuele accenten. Er is een warme rode baksteen toegepast met verschillende metselverbanden en diepe neggen. Het toepassen van houten delen bij de verschillende woningen zorgt voor een terugkerend detail. Door eenheid van kleur en materiaal leest het gebouw als een geheel. De zorgvuldige detaillering geeft het geheel een rijke uitstraling.

Van Swindenhof 1 t/m 9 Park 16Hoven Rotterdam

Ontwerp 2017

Oplevering mei 2019

Opdrachtgever: CPO Waterbies

Eelco, Tamara, Simone, Arent Jan, Stijn, Olga, Sander, Krista, Sander en Tess

Architect en bewonerbegeleiding: Hersbach en Könst Architecten

Bouwkundig advies: J. Grooten

Constructeur: CAE Nederland bv

Installatieadvies: IV Bouw

Aannemer: Vink + Veenman



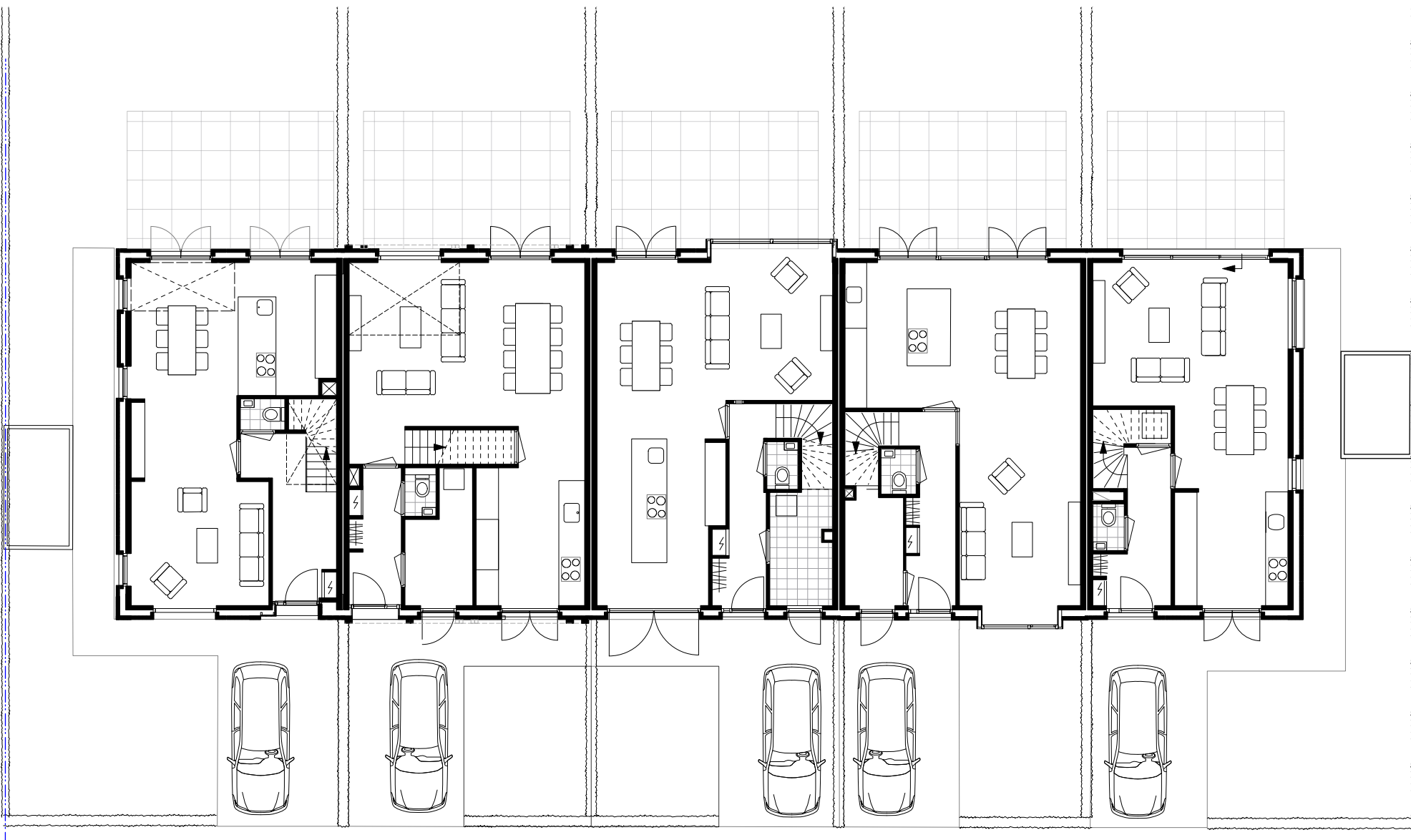


Gevel van Swindenhof

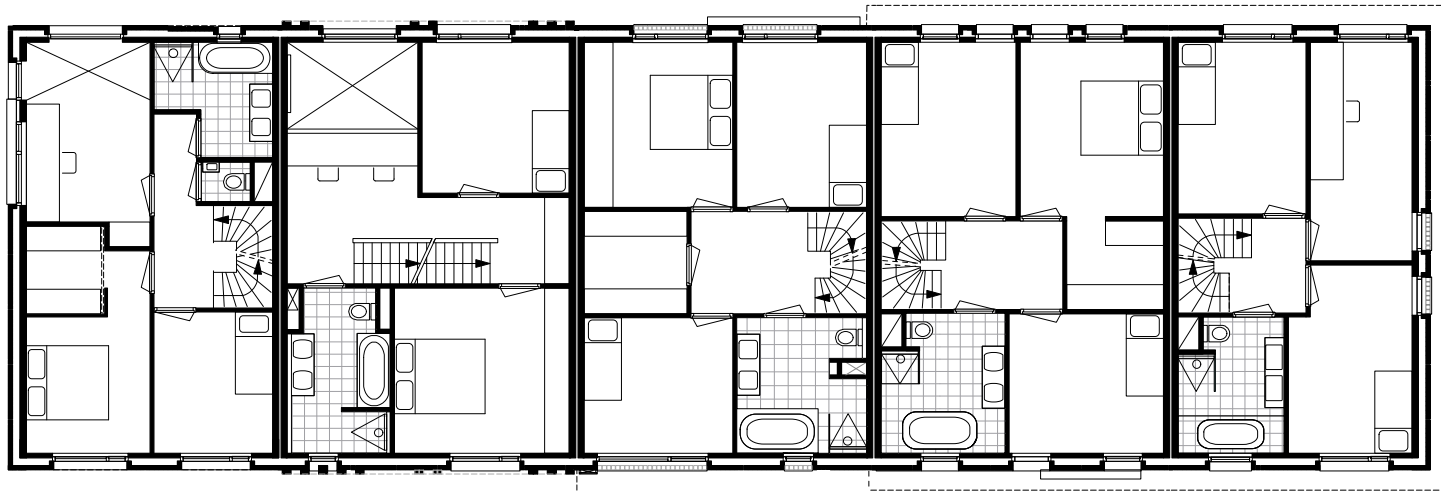


Gevel tuinzijde Beekweg

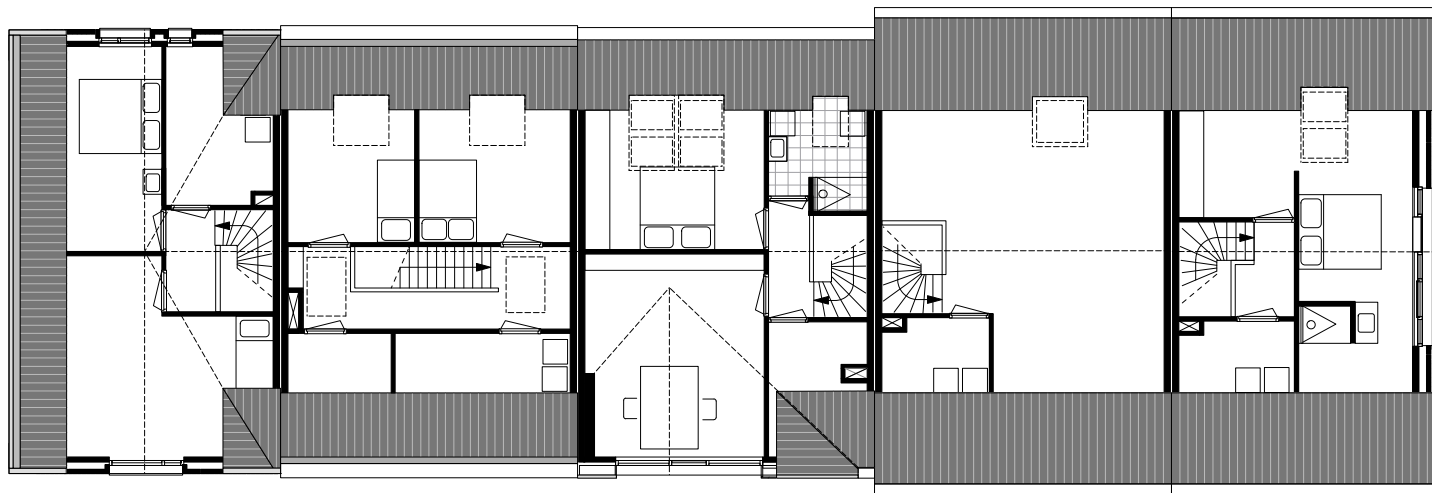








Plattegrond 1e verdieping



Plattegrond zolder

