

charcoal house

ROTTERDAM ARCHITECTUURPRIJS 2017

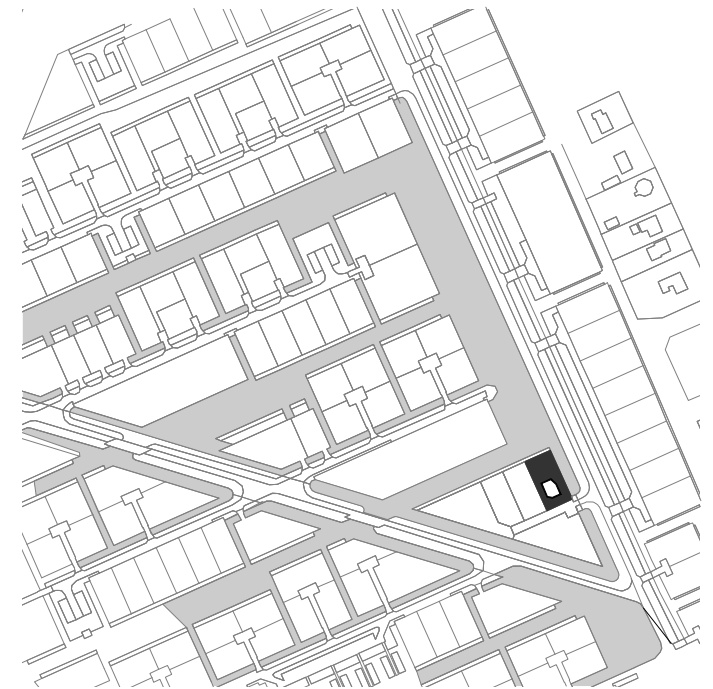




Het Charcoal House is het eerste huis van de hand van het jonge architectenbureau Werkstatt. Het is een vrijstaande woning op een kavel in de Waterwijk in Rotterdam.

De achterliggende filosofie van het huis is tweeledig: enerzijds een karakteristieke, sterke vormtaal, anderzijds een bouwmethodiek die gebaseerd is op duurzaam gebruik van natuurlijke bouwmaterialen.

Het huis maximaliseert de bouwkvael in de breedte, waarna twee hoeken afgeschuind worden. Zo ontstaan er geen smalle 'laantjes' langs het gebouw, maar lopen de tuinen optisch door langs en om het huis.



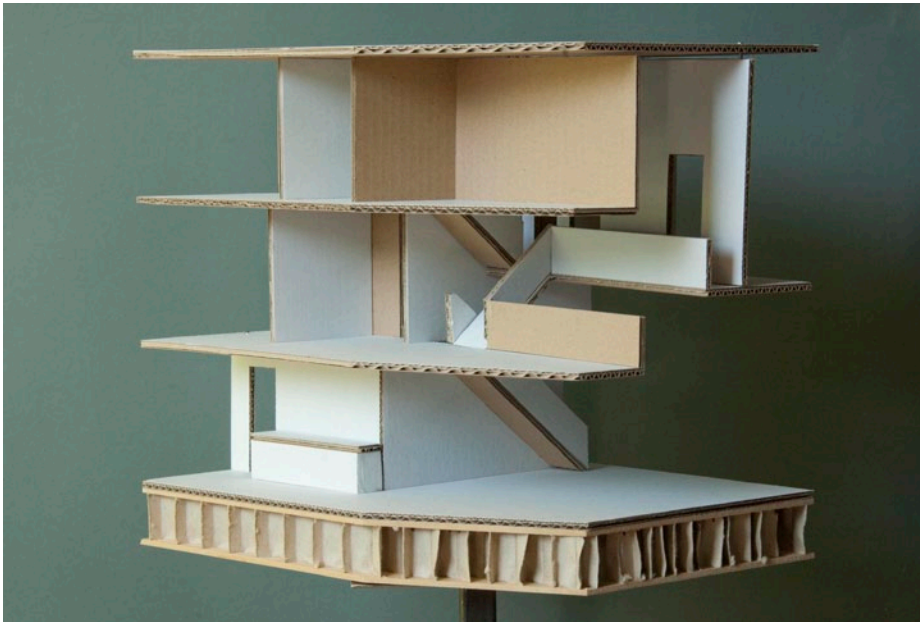


Het huis is opgetrokken in prefab dampopen houtskeletbouw, geïsoleerd met houtwol, en afgewerkt met het zeer karakteristieke zwart geblakerde Naoshima hout. Deze -van oorsprong Japanse- verduurzamingstechniek levert een onderhoudsvrije gevel.

Binnen de strakke en sterke vormtaal van het zwarte volume, worden de vrij klassiek ingedeelde ramen van licht Accoya toegepast met enkele variaties binnen hetzelfde formaat. Hierdoor wordt de krachtige vormtaal gecombineerd met de huiselijkheid die bij een woning hoort.

Het huis kenmerkt zich door een meer gesloten gevel op het zuiden om oververhitting tegen te gaan, en een groot raam met uitzicht over het water in de noordelijke gevel.

Het interieur is zeer ruimtelijk van opzet, met een negen meter hoge vide en een tussenetage. De leefruimtes zijn verdeeld over verschillende etages en staan met elkaar in verbinding via de vide. Op deze wijze is de footprint van het gebouw geminimaliseerd om zoveel mogelijk tuin over te houden.



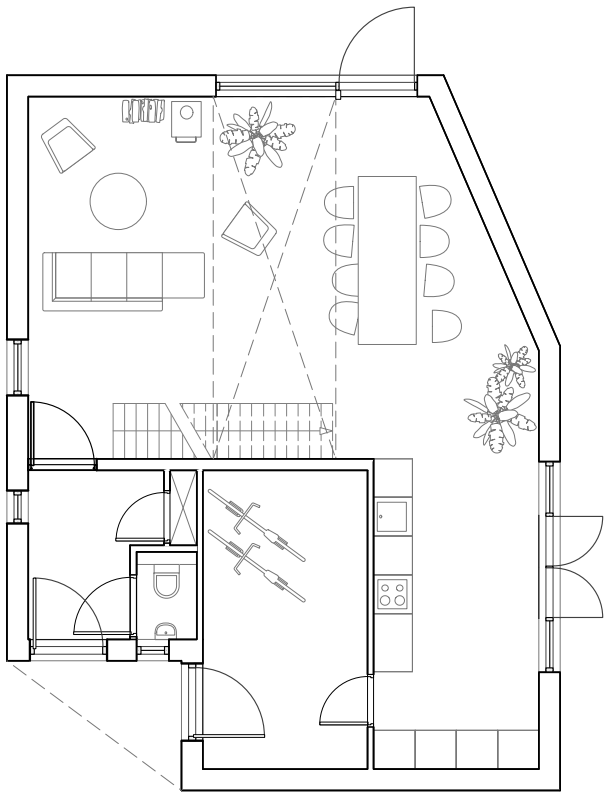
doorsnede door vide



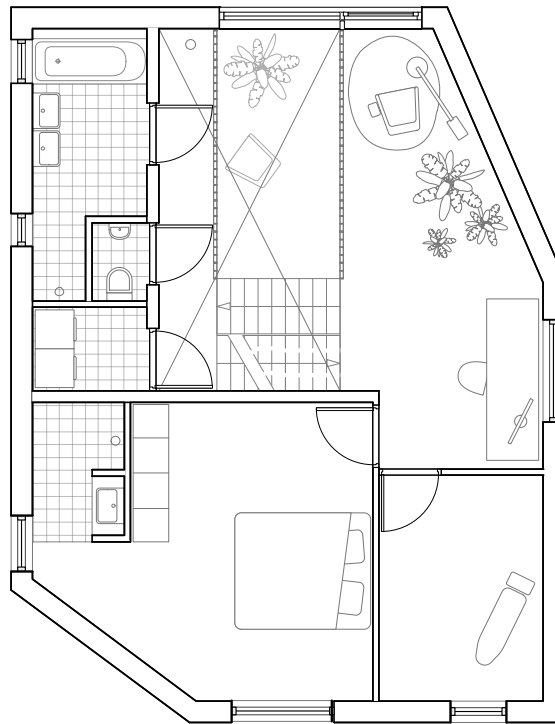
De ontwerpmethodiek van Werkstatt is sterk gefundeerd op het werken met maquettes. Van het hoofdvolume tot en met het interieur zijn diverse modellen gemaakt om verhoudingen, lichtinval en materiaalgebruik te testen.



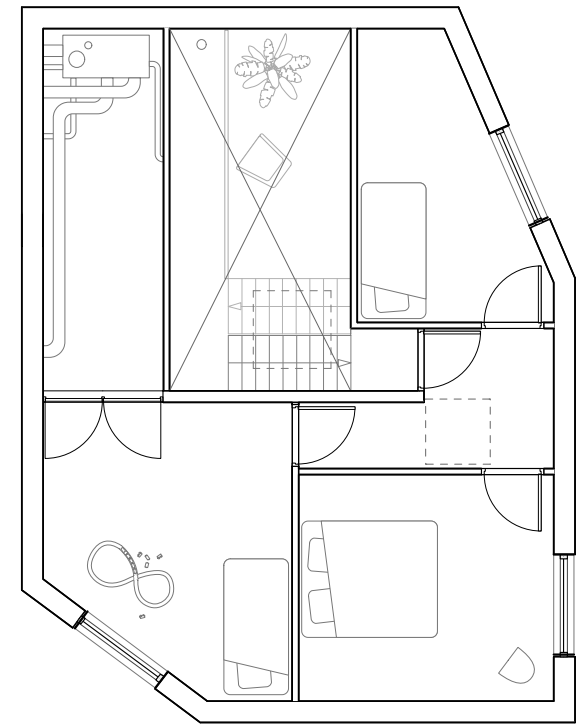




begane grond



eerste verdieping en tussenetage (linksboven)



tweede verdieping







WERKSTATT

build naturally