

B' Tower

B' Tower, gelegen in het centrum van Rotterdam, is samengesteld uit drie verschillende delen van retail en residentiële programma, en is een aaneengesloten uitbreiding van Marcel Breuer's 1955 Bijenkorf. Staande op een hoogte van 70 m, de sokkel omvat retail, terwijl de daaropvolgende volumes zijn samengesteld uit 54 studios en 24 appartementen. In het midden van de jaren 1990s, heeft de stad besloten dat nieuwe gebouwde structuren in het centrum te integreren huisvesting; B' Tower is een van de eerste van deze gebouwen, die in stand houden van een stedelijke levendigheid binnen deze snel herstructurering van de wijk.

Locatie

Hennekijnstraat 100
3012 EB Rotterdam
Nederland

Typologie

Housing, Retail

Size

15.000 m²

Ontwerp

2000-2006

Oplevering

2013

Projectteam

Wiel Arets, Bettina Kraus, Carsten Hilgendorf, Joris van den Hoogen

Opdrachtgever

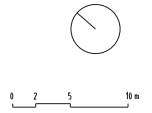
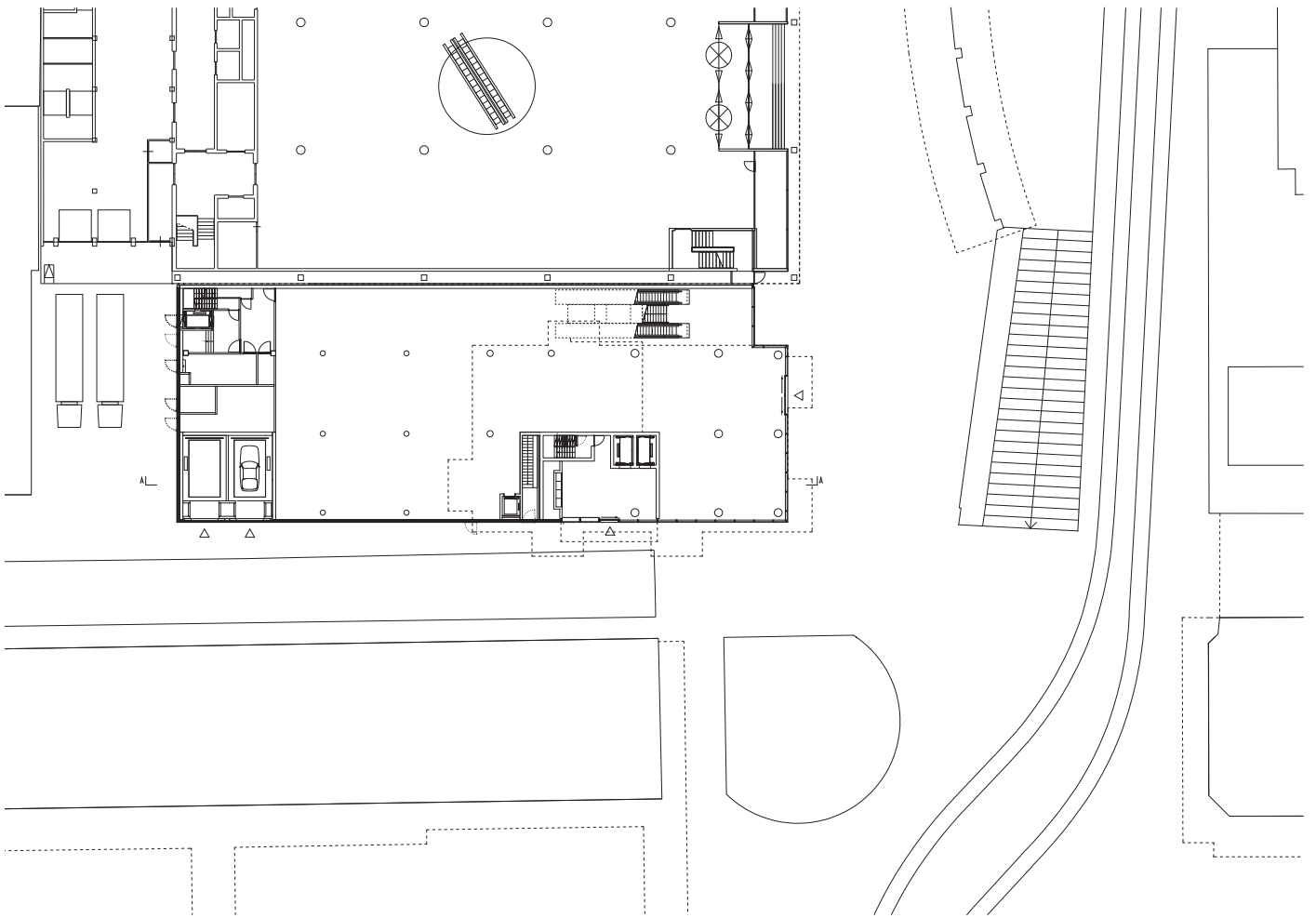
MAB Bouwfonds

Adviseurs

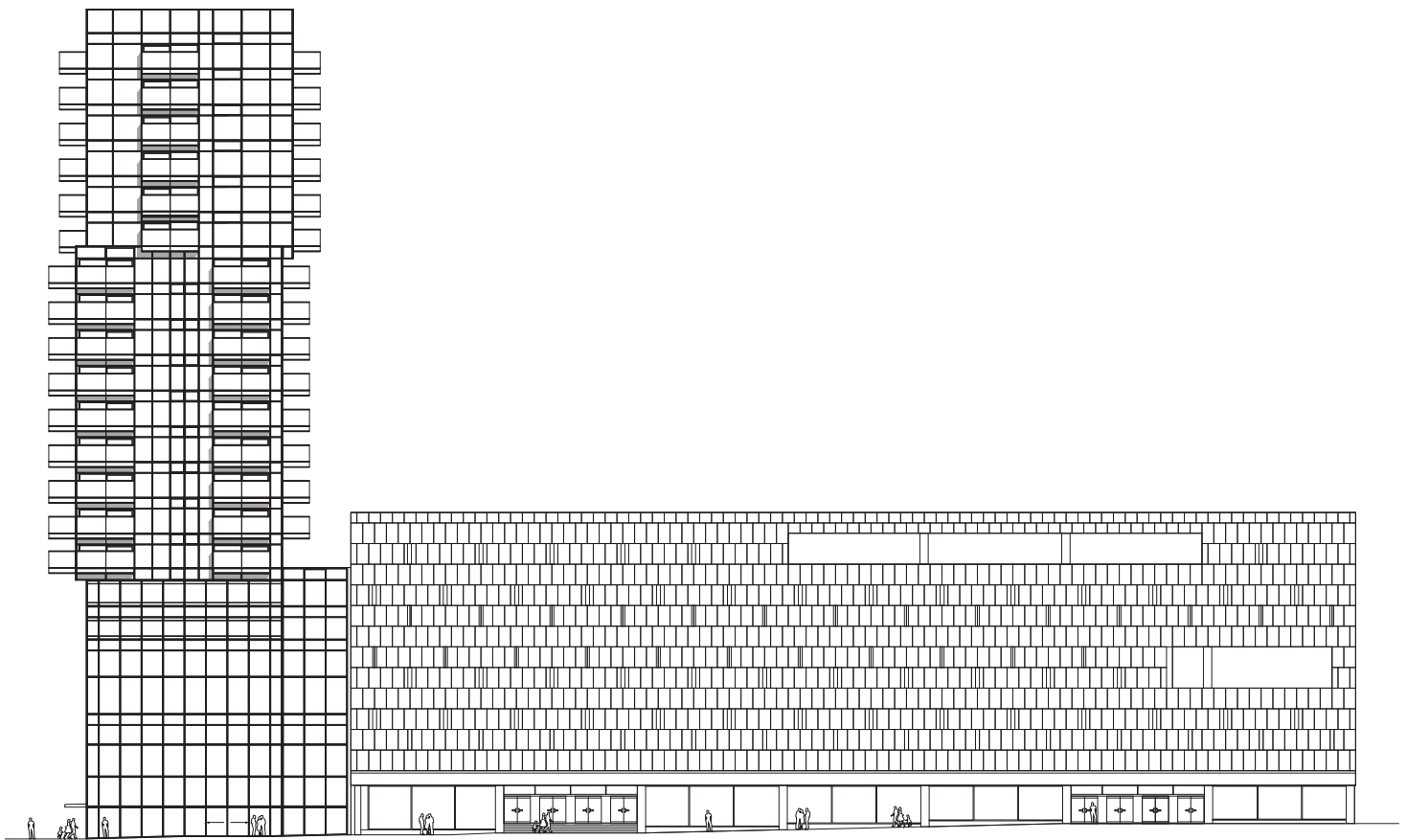
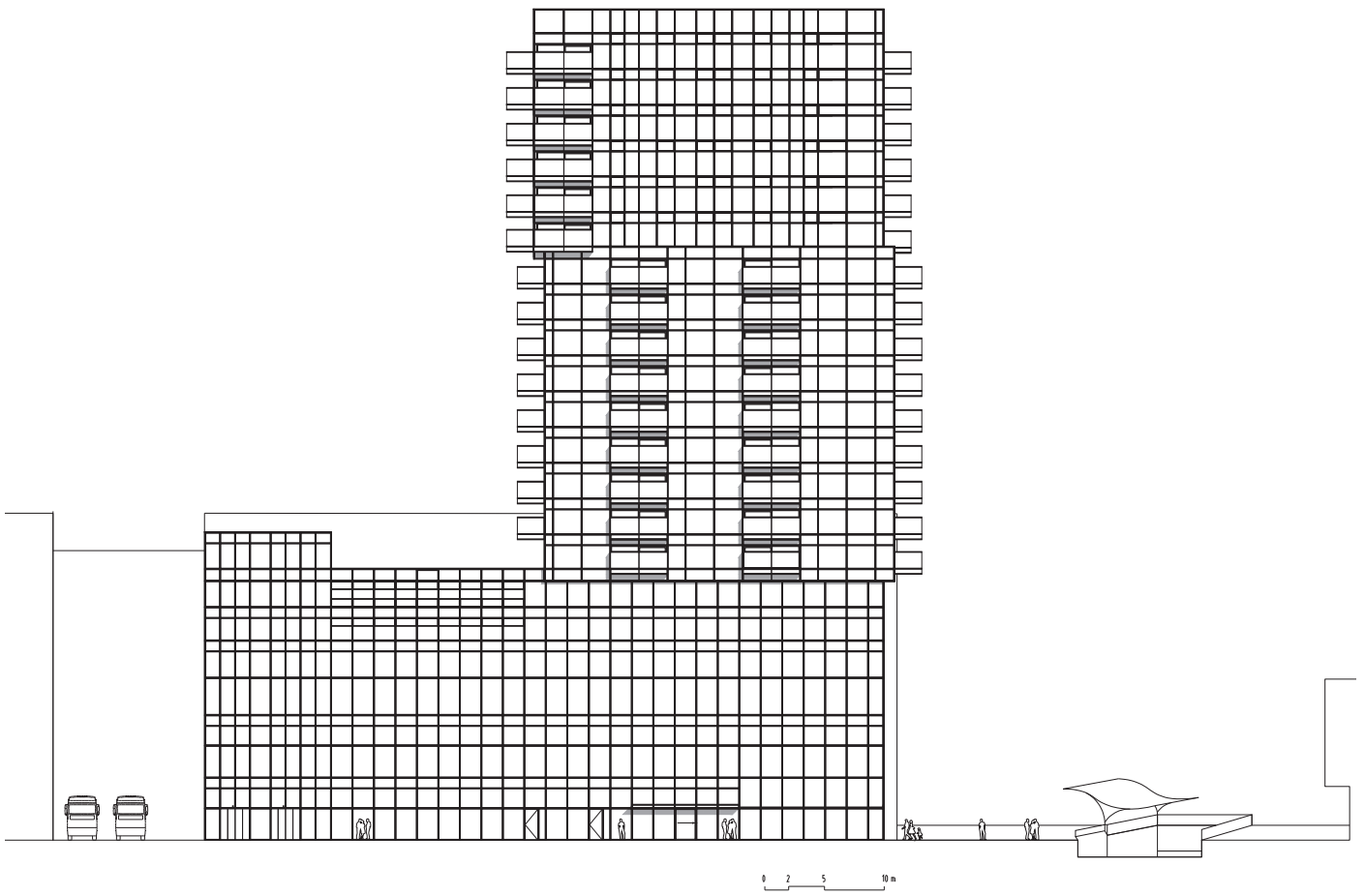
Consultants

Zonneveld BV, Valstar Simonis Raadgevende Ingenieurs BV, Cauberg Huygen Raadgevende Ingenieurs BV

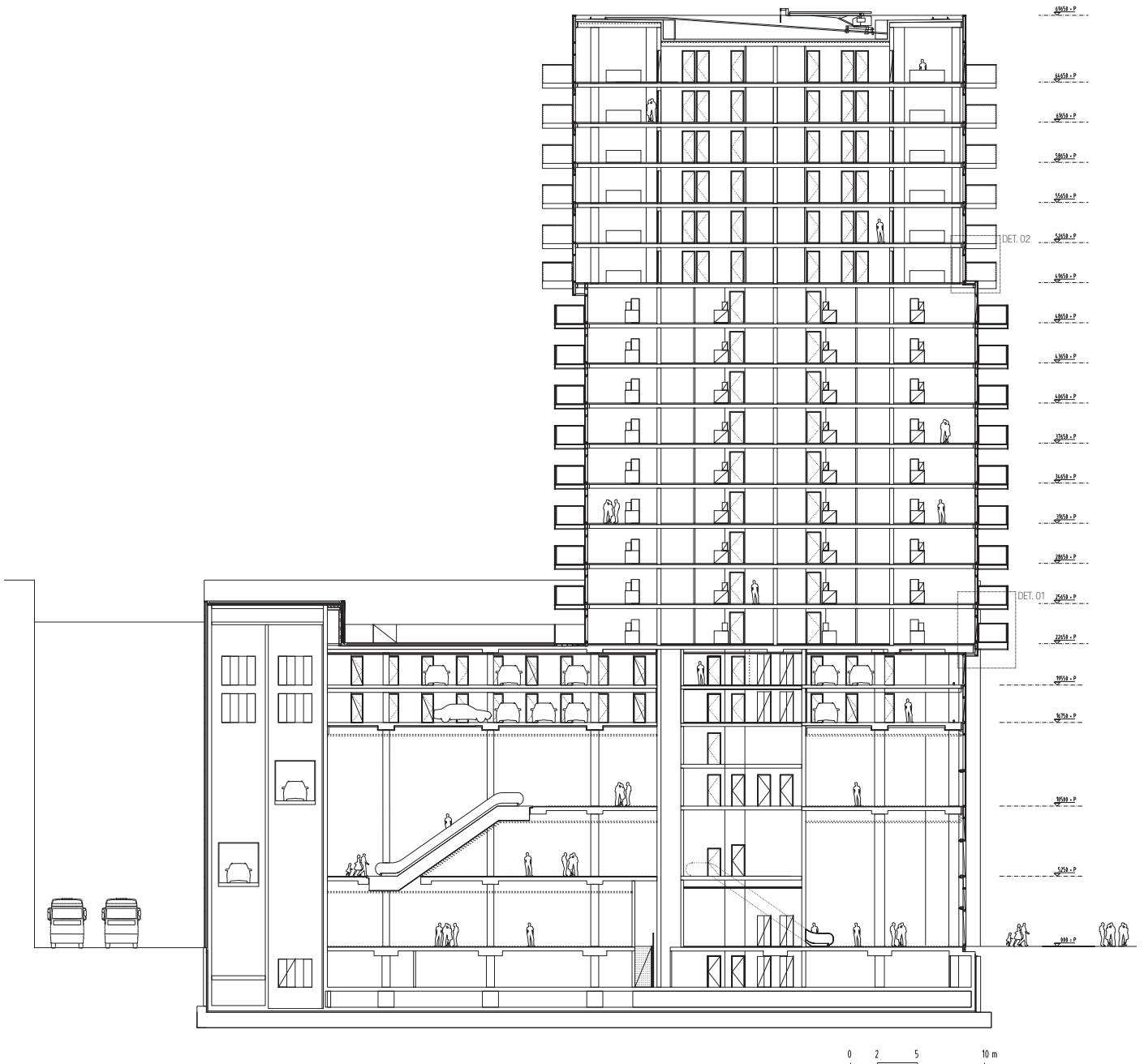




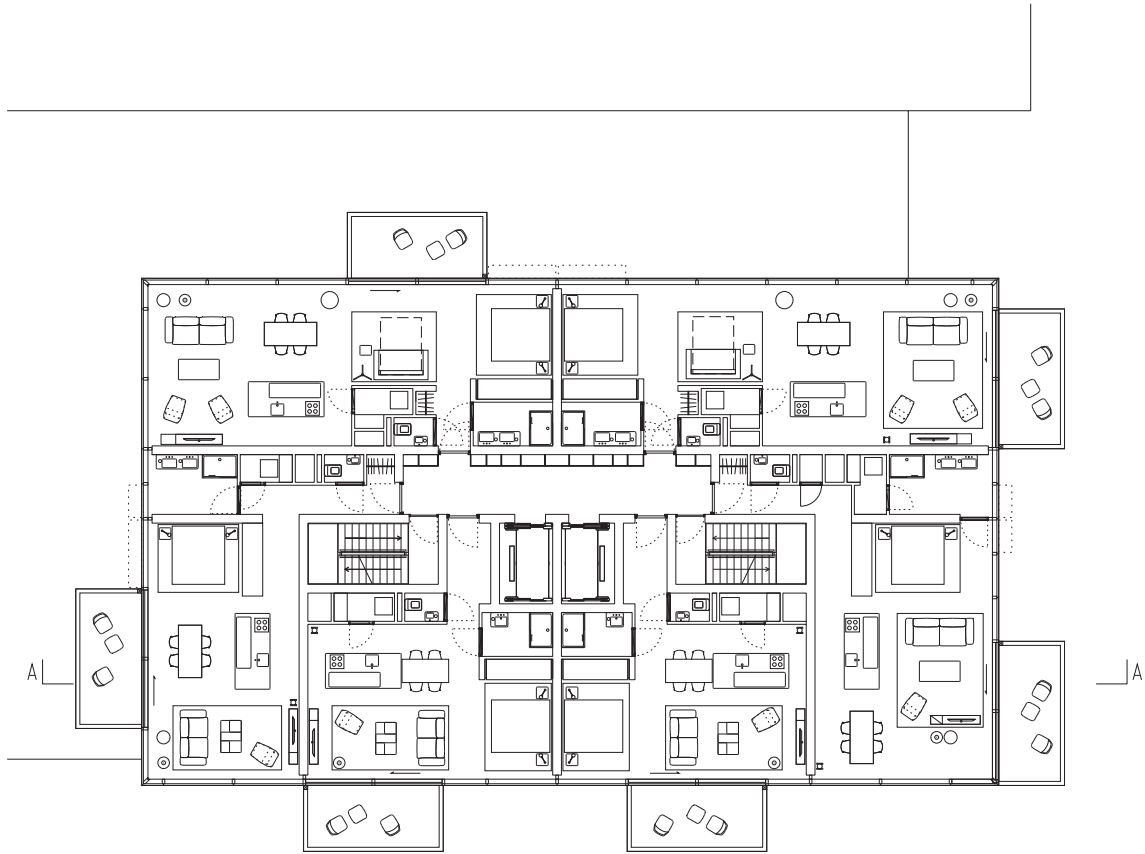
Begane grond



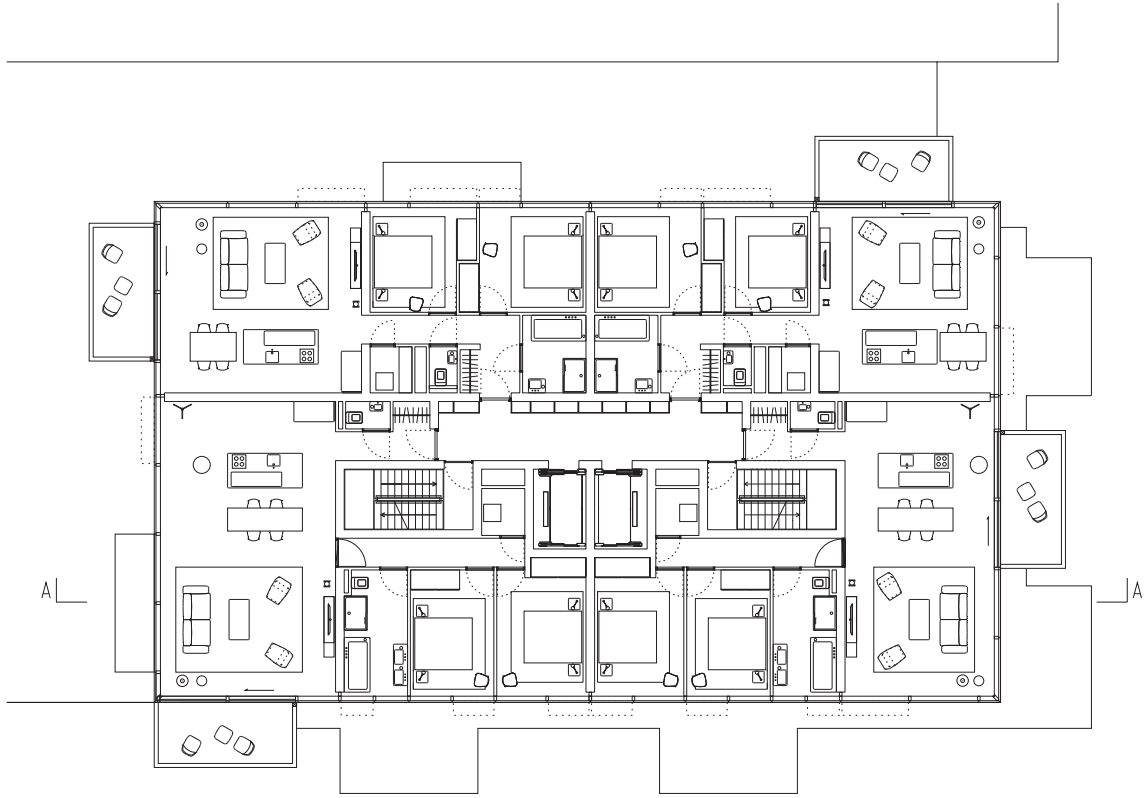
Gevels



Doorsneden



Studioplattegrund



0 1 2 5m

Appartementenplattegrund



