

Strak, veilig en klaar voor de toekomst - Royal HaskoningDHV

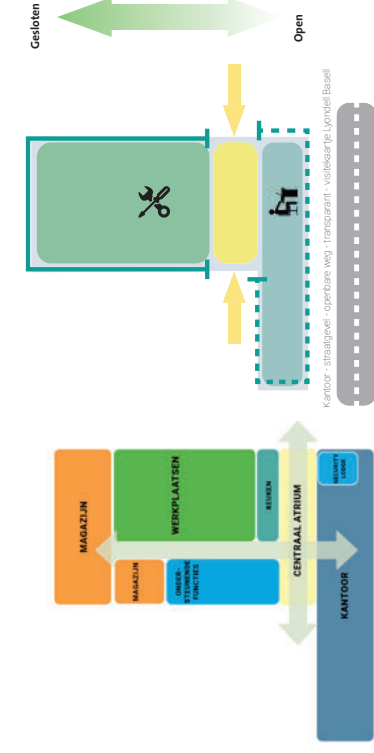
BNA Beste gebouw van het Jaar 2024 - Categorie 'Stimulerende omgevingen'

Naam project: De Nieuwe Sluis - LyondellBasell
Totale duur project: 2017 - 2023
Locatie: Botlek, Rotterdam

Architecten: Matthijs Boer, Shu-Yan Tang
Overige teamleden: Fieke Tissink, Hans Vissers
Adviseurs: Royal HaskoningDHV
Fotografie: Jane van Raaphorst

Kantoor: 4.000m²
Magazijn: 1.000m²
Werkplaatsen: 2.200m²
Bruto totaal vloeroppervlak: 7.200m²

Opdrachtgever: LyondellBasell
Aannemer: Cordeel Nederland



Concept, assen als verbinding in het gebouw
 Gesloten gevel richting de fabriek en openheid naar de straat

Veilig en strak kantoorgebouw in de Botlek

De architecten van Royal HaskoningDHV kregen de opdracht van LyondellBasell om een nieuw complex voor hen in het Havengebied van Rotterdam te ontwerpen dat de veiligheid van de medewerkers goed kan waarborgen. Het is een indrukwekkend gebouw geworden dat optimaal veilige werkomstandigheden biedt, de samenwerking tussen de afdelingen versterkt en de werkprestaties bevordert. Voor Royal HaskoningDHV was dit een multidisciplinair totaalproject, onze services bedroegen het totaalpakket voor het ontwerp en realisatie van het gebouw, alsmede terrein en landschap.

Veilige werkomgeving

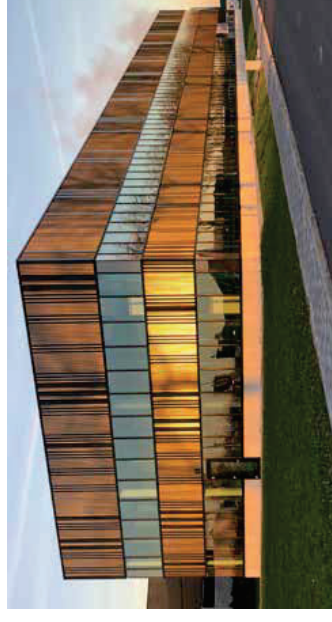
Naast de veiligheid van de werknemers, wilde de opdrachtgever ook de samenwerking tussen de verschillende collega's en werkgroepen bevorderen. Hiertoe is de keuze gevallen om één gebouwvolume te ontwerpen, waarin alle functies zijn opgenomen. Belangrijkste aspecten zijn het creëren van een betere (loop-)verbinding en contact tussen de functies en medewerkers, het minimaliseren van logistieke vrachtbewegingen op het terrein en het maximaliseren van overzicht en veiligheid op de toegangen tot het terrein en de gebouwen. Het centrale atrium, waar alle medewerkers samen kunnen komen, is visueel veilig door het overzicht en een prettige ruimte door het ruim invallend daglicht.

Integraal ontwerp

In nauwe samenwerking met het projectteam en de gebruikers van het gebouw zijn tijdens integrale werksessies in korte tijd drie scenario's van gebouwvolumes en verkeersstromen geschetst. Dit heeft geresulteerd in een breed gedragen programma van eisen en één masterplan. Hierin is een optimum gevonden in enerzijds de gebouwvolumes en anderzijds de restricties van het beschikbare terrein.

"Ora architectuur wilden we een stoer gebouw creëren dat trots zijn plaats inneemt in de haven van Rotterdam. Zo heeft het gebouw materialen en een vormgeving die goed passen bij de industriële omgeving en een warm interieur. Het meest trots ben ik op het feit dat wij als architecten alles hebben mogen ontwerpen en het enthousiasme van de klant over hun nieuwe onderkomen, en ook de vele positieve reacties van medewerkers, klanten en gebruikers."

Lead Architect Matthijs Boer over het gebouw en proces



De gevel verkleurt afhankelijk van het tijdstip van de dag van diepzwart naar zilvergrijs als ook goudbruin in de avondzon en zorgt zo voor telkens een ander aanzicht van het gebouw



Het atrium is de centrale plek waar alle werknemers en gebruikers samen komen. Het vele natuurlijke daglicht dat onder meer via grote daklichten binnenstroomt zorgt voor een prettige ruimte. Vanaf de grote tribune-trap kunnen de wekelijkse townhall meetings op schermen in het atrium worden bekeken

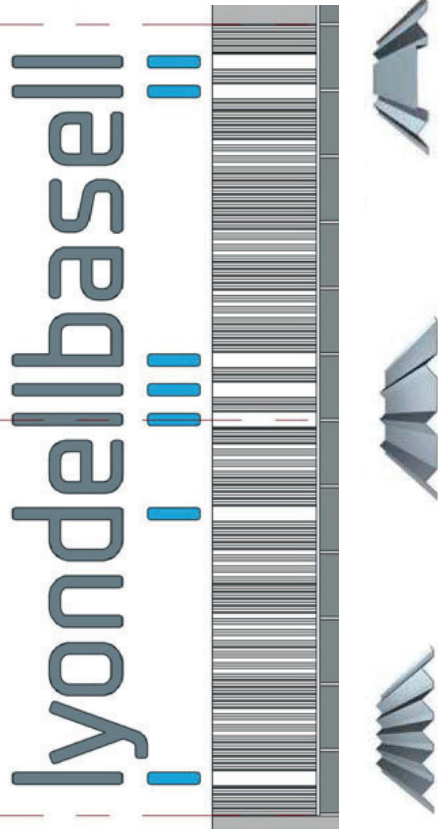


Het aangelichte kantoorgebouwe 's avonds laat

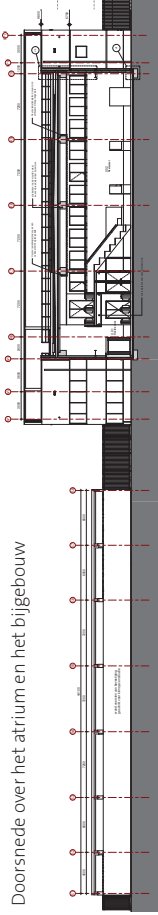


Situatietekening Botlek





Doorsnede over het atrium en het bijgebouw



Drukolfbestendig

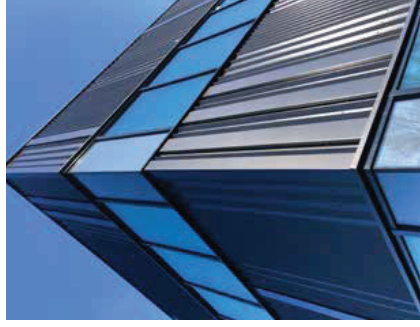
Het gebouw bestaat uit een nieuw kantoor, magazijn, drie werkplaatsen en is volledig drukolfbestendig uitgevoerd. Een aantal functionele ruimtes zijn als zogenaamde SIP-ruimten (shelter in place) uitgevoerd, waar alle werknemers en gebruikers (260 mensen in totaal) van het gebouw tot zuur in kunnen verblijven. Deze ruimtes zijn geheel luchtdicht uitgevoerd met speciale luchtdichte deuren uit de voedselfabriek.

Logo

De gevel heeft een symbolische kniphoogte naar de gebruiker van het gebouw. Oplettende personen kunnen hierin het logo van de klant herkennen. Het ontwerp vormde tot het ontwerp van de gevelaanzichten. Het is opgebouwd uit een combinatie van verschillende stalen gevelplaten; SAB Pagode en SAB Pyramid profielen.

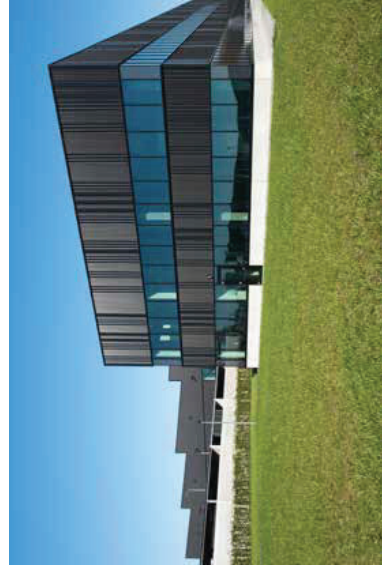
Toekomstbestendig

Het is een bijzonder gebouw geworden met name door de opvallende verschijningsvorm, implicaties op het gebied van veiligheid (drukolf, andere calamiteiten), licht en ruimte, alsmede een zeer energiezuinig en comfortabel gebouw. Tevens is het gebouw op de toekomst gericht wat betreft duurzaamheid, heeft het hoge isolatiewaarden, energiezuinige warmtepompen, energielabel A++ en is het toegerust op het accommoderen van een grote hoeveelheid zonnepanelen.



Groen

Met betrekking tot groen en het gebouw; hebben we geprobeerd een gebouw in zoweleen natuurlijke als industriële omgeving neer te zetten. Het gebouw staat als het ware op een groene terp en het voorterrein aan de straatzijde heeft een groene uitstraling, dit is beplanting wat weinig onderhoud vergt (gras, klimop, wilde bloemen) en is daarmee in lijn met de overall esthetische uitgangspunten voor het Havengebied. De grote parkeerplaats aan de achterzijde is voorzien van grasbeton; dit draagt bij aan de groene uitstraling, maar zorgt tevens voor natuurlijke afwatering. Daarnaast is er een Wadi aangebracht om tijdens grotere regenbuien water op het terrein zelf te kunnen bufferen. Vanaf de parkeerplaats begeelden klimopwanden de werknemers en bezoekers naar de entrees.



Op de voorgrond het kantoorgedeelte, op de achtergrond de werkplaatsen en magazijnen met hun karakteristieke dakontwerp



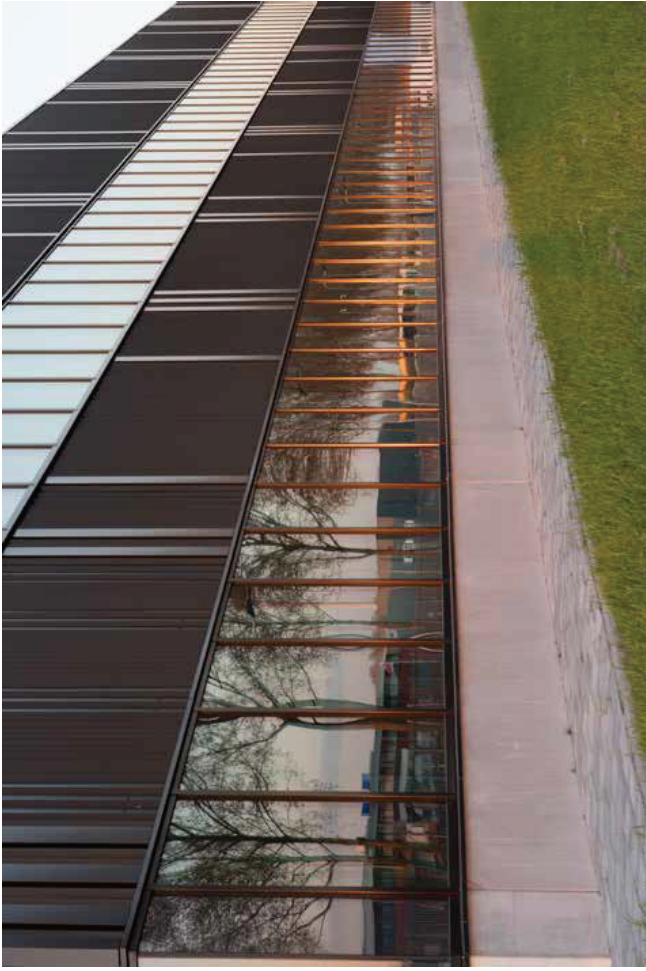
De warm voorgegeven koffiecorners hebben grote foto's van de industriële plant van de opdrachtgever en gebruiker van het gebouw



De symbolische kniphoogte naar het logo van de opdrachtgever en gebruiker van het gebouw komt ook terug in de privacy screens die zijn terug te vinden in het gehele gebouw



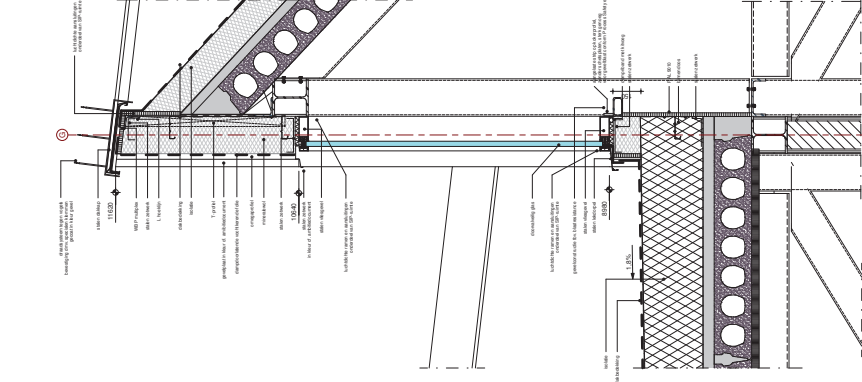
Avondfoto van de werkplaatsen. Goed zichtbaar zijn het daklicht waardoor mooi noorderlicht naar binnen stroomt alsmede de drukolfbestendige constructie. De ruimte is tevens compleet luchtdicht uitgevoerd en kan zo als shelter in place dienen als er een toxische calamiteit plaats vindt



Reflectie van de bomenrij in het kantoorgedeelte. De gevel heeft een duidelijk patroon dat verwijst naar de gebruiker van het gebouw

"Het nieuwe, prachtig ontworpen gebouw herbergt kantoren, werkplaatsen, magazijnen en een open centraal atrium voor bijeenkomsten en lunch. De belangrijkste doelstellingen waren om permanente werkplekken op veilige afstand van onze productie-locaties te situeren, directe verbindingen tussen de verschillende functies tot stand te brengen om ontmoetingen aan te moedigen, efficiënt te werken en logistieke bewegingen op de site te optimaliseren binnen de gewenste veiligheidsgrenzen."

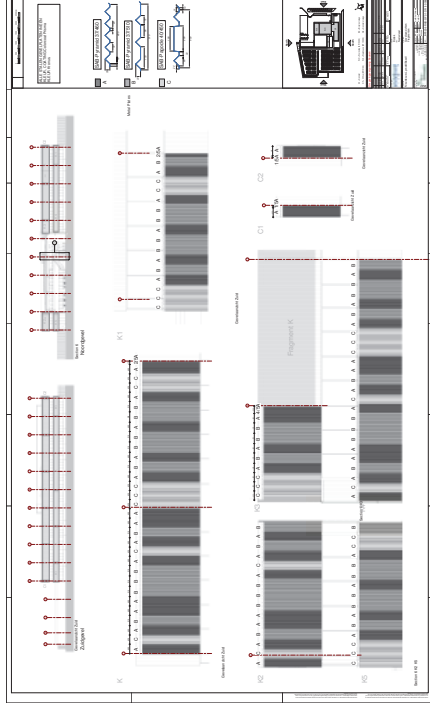
Stephan Reeker, Site Manager Botlek & Maasvlakte



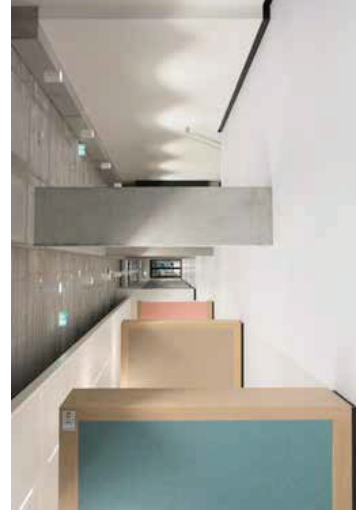
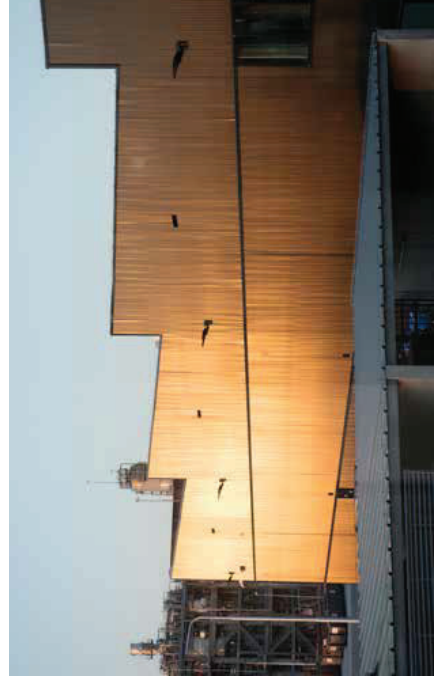
Detail van noorddaklichten



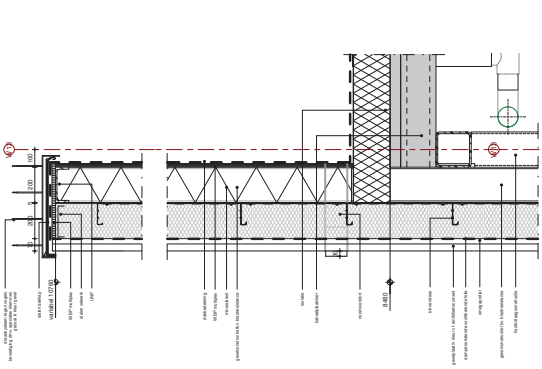
Entree voor de werknemers aan de kant van de parkeerplaatsen. Het betonnen bijgebouwtje zal geheel volgroeien met de aangebrachte beplanting



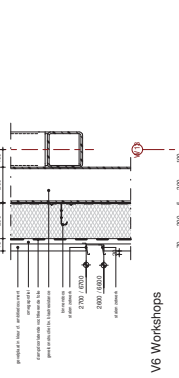
Stalen gevelplaten zijn stuk voor stuk uitgetekend om het gewenste effect te bereiken



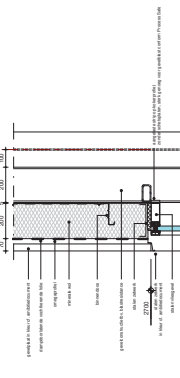
De overlegplekken zijn in een warme groene "slang" in het middengebiet positioneerd die door het gehele kantoorgedeelte kronkelt. Vilt zorgt voor de benodigde akoestische absorptie. Ook de ontworpen eikenhouten kastenwanden zorgen voor een mooi, warm contrast op strategische plekken. Lange zichtlijnen door het gebouw zorgen voor verbinding tussen de verschillende gebruikers van het gebouw.



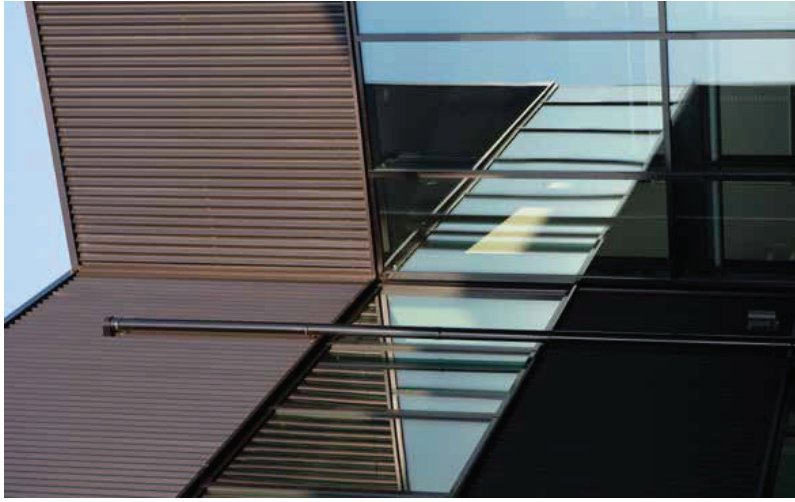
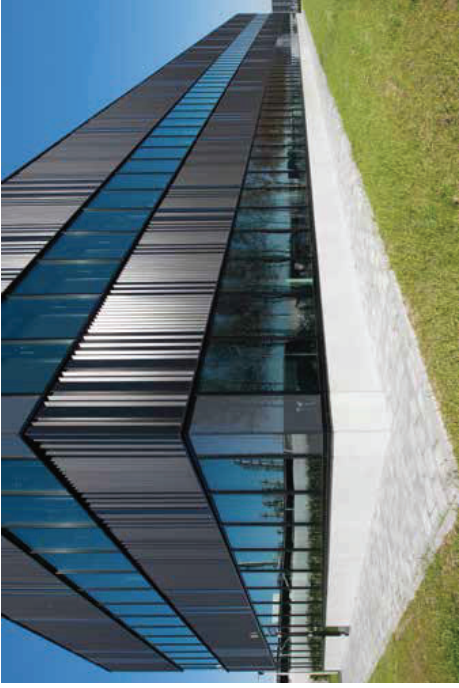
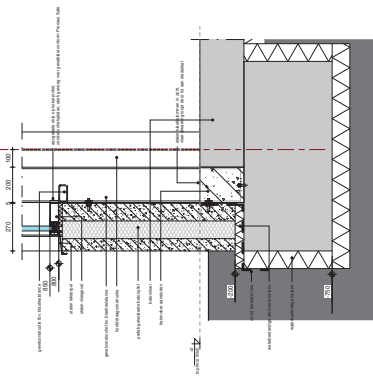
V7 Workshops



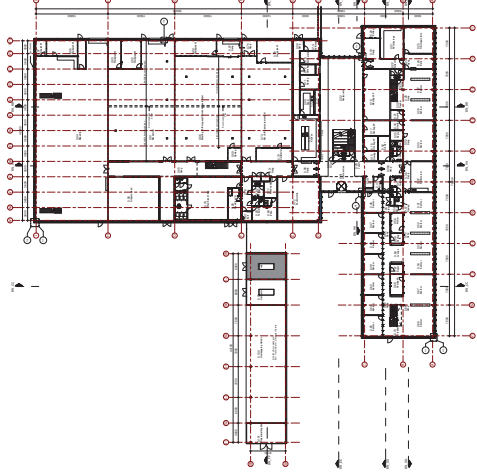
V6 Workshops



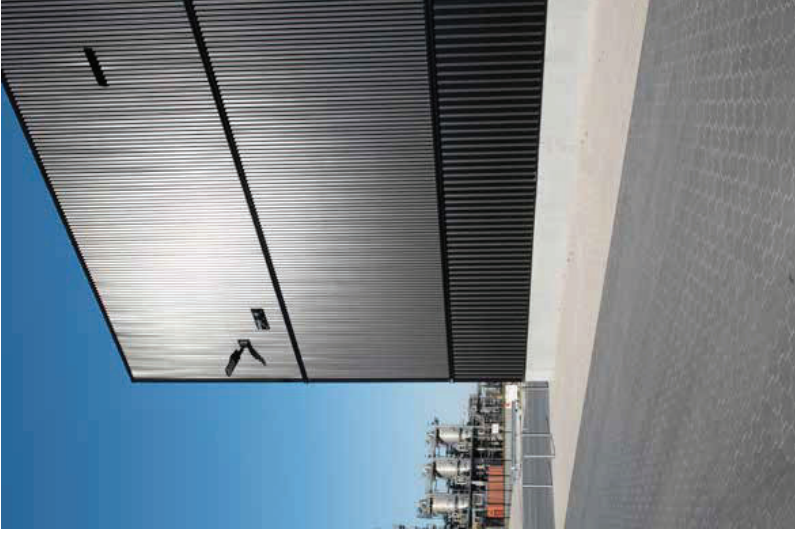
V5 Workshops



Verticale detaillering over de workshops



Plattegrond begane grond



Magazijn met de productie locatie op de achtergrond
Het gebouw staat stoer op zijn plek in de haven van Rotterdam