

## Bezoekerscentrum Maastunnel



Rotterdam architectuurprijs, september 2017

## Ontwerppogave

Ter gelegenheid van de twee jaar durende renovatie van de Maastunnel die juli 2017 officieel is begonnen, schreef de gemeente Rotterdam een ontwerpwedstrijd uit voor het bezoekerscentrum Maastunnel in het ventilatiegebouw op Zuid, dat net als de Maastunnel een Rijksmonument is. Jesse Debets won met zijn ontwerp deze ontwerpwedstrijd. Daarnaast realiseerde hij het project binnen tijd en budget. In mei 2017 werd het bezoekerscentrum opengesteld voor publiek.

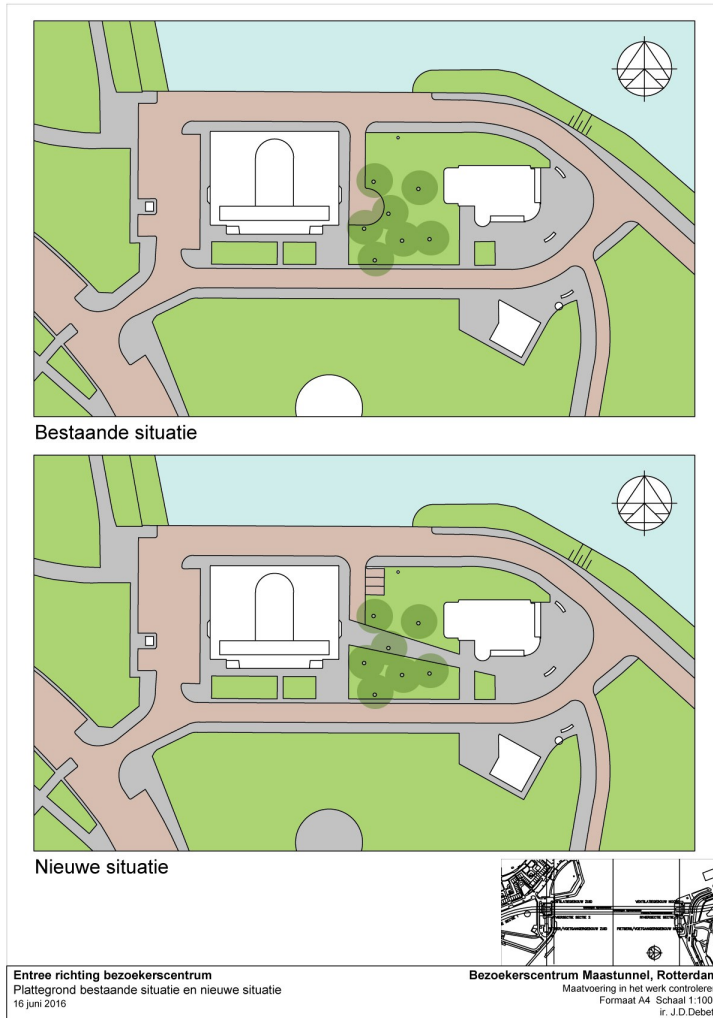
Het bezoekerscentrum dient als informatiecentrum, als vergaderruimte voor het projectteam, als ontvangstruimte voor de gemeente ter gelegenheid van diverse bijeenkomsten en voor rondleidingen door de Maastunnel.

Het ontwerp viert de Maastunnel en accentueert het authentieke karakter van het gebouw en de ruimte.



## Situatie

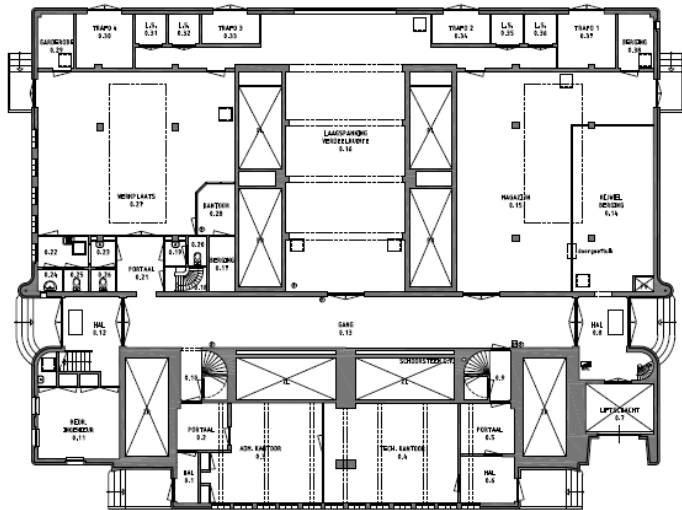
Het ontwerp begint buiten waar het nieuwe pad de fiets- en voetgangersentree Maastunnel verbindt met het ventilatiegebouw en de bezoeker naar het bezoekerscentrum Maastunnel leidt.



## Entreehal

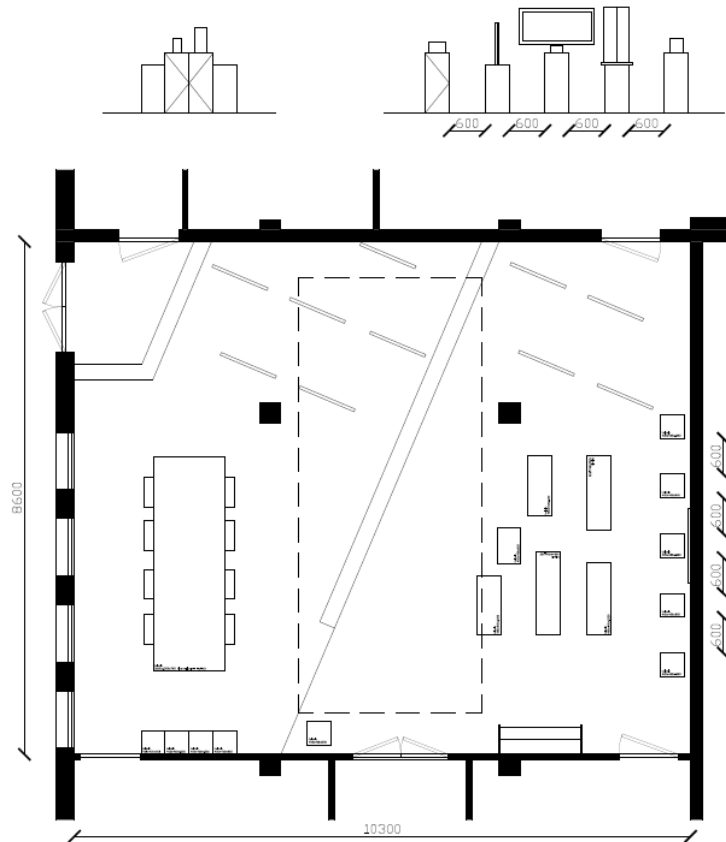
In de entreehal richting het bezoekerscentrum is op langs- en dwarsdoorsnedes op schaal 1:100 het bijzondere bouwwerk van het Maastunnelcomplex te zien.

Omdat zo'n totale langsdoorsnede van het Maastunnelcomplex niet bestond, ontwierp Jesse Debets de langsdoorsnede van 15 meter bij 120 cm speciaal voor het bezoekerscentrum. Deze doorsnede werd later ook opgenomen in de expositie "Onze tunnel. 75 jaar Maastunnel" in de Kunsthal.



## Bezoekerscentrum

In het bezoekerscentrum verdeelt de verhoogde vloer de ruimte in "vergaderen", "informereren" en "presenteren". Door de verhoogde vloer ontstaat een prachtig uitzicht over de Maas en samen met de vergadertafel worden de hoge, verticale ramen betrokken bij de ruimte.



Door het terughalen van het originele dakraam wordt het authentieke karakter van de ruimte versterkt.

De rechthoekige, horizontale blokken fungeren als bankjes en de verticale blokken fungeren als sokkel voor de relikwieën uit het Maastunnelcomplex. De blokken zijn eenvoudig te verplaatsen waardoor de ruimte flexibel in te richten is naar gelang het gebruik.



Voor de inrichting is gebruik gemaakt van duurzame materialen. De verhoogde vloer en het voor deze ruimte ontworpen meubilair is gemaakt van hergebruikt steigerhout en is met de hand op maat gemaakt door Gijsbert & Hout.



De bezoeker wordt met dit ontwerp op een heldere en overzichtelijke wijze geïnformeerd over de geschiedenis van en de werkzaamheden rondom project renovatie en restauratie Maastunnel Rotterdam.

**Projectgegevens****Opdrachtgever**

Gemeente Rotterdam

**Project**

Bezoekerscentrum Maastunnel  
Charloisse Hoofd 27  
3087 CA Rotterdam

**Architect en projectleider**

ir. J.D. (Jesse) Debets

**Interieurbouw**

Gijsbert & Hout

**Jaar van realisatie**

2017

ir. J.D. (Jesse) Debets  
[jessedebets@gmail.com](mailto:jessedebets@gmail.com)  
+31(0)6 17567728