

Beach Villa's Hoek van Holland



Direct aan de kust, letterlijk op de hoek van Holland zijn strandhuizen gerealiseerd. Vanuit de “Beach Villa” kun je zo de zee in. De 84 woningen zijn langs de 400m lange duinrand tussen de laatste strandtent en pier gebouwd.

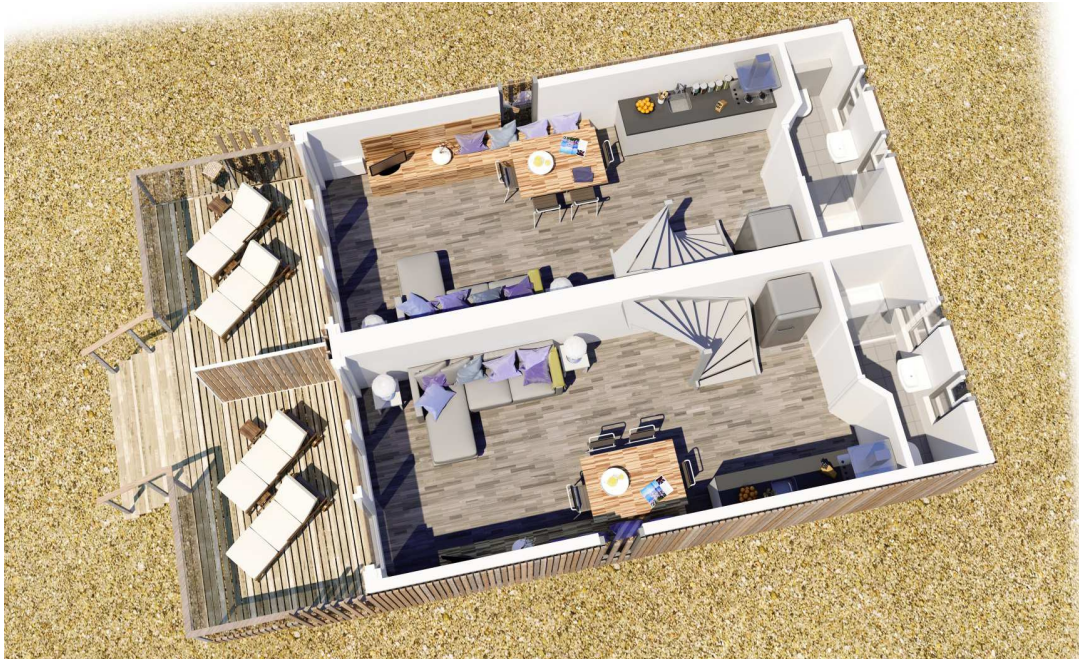
Het strand en de duinen zijn van iedereen. Om de voetafdruk letterlijk minimaal te houden, staan de woningen inclusief terras een stukje boven het maaiveld. Dat voorkomt tegelijk dat de branding in uitzonderlijke gevallen doorrolt tot aan de keukenkastjes.

De woningen zijn helemaal georiënteerd op het strand en de zee. Tussen en om de woningen is openbaar. Dit wordt gerespecteerd met visueel gesloten zij- en achtergevels. Er zitten alleen smalle raamopeningen in, half verborgen achter de houten gevelbekleding.

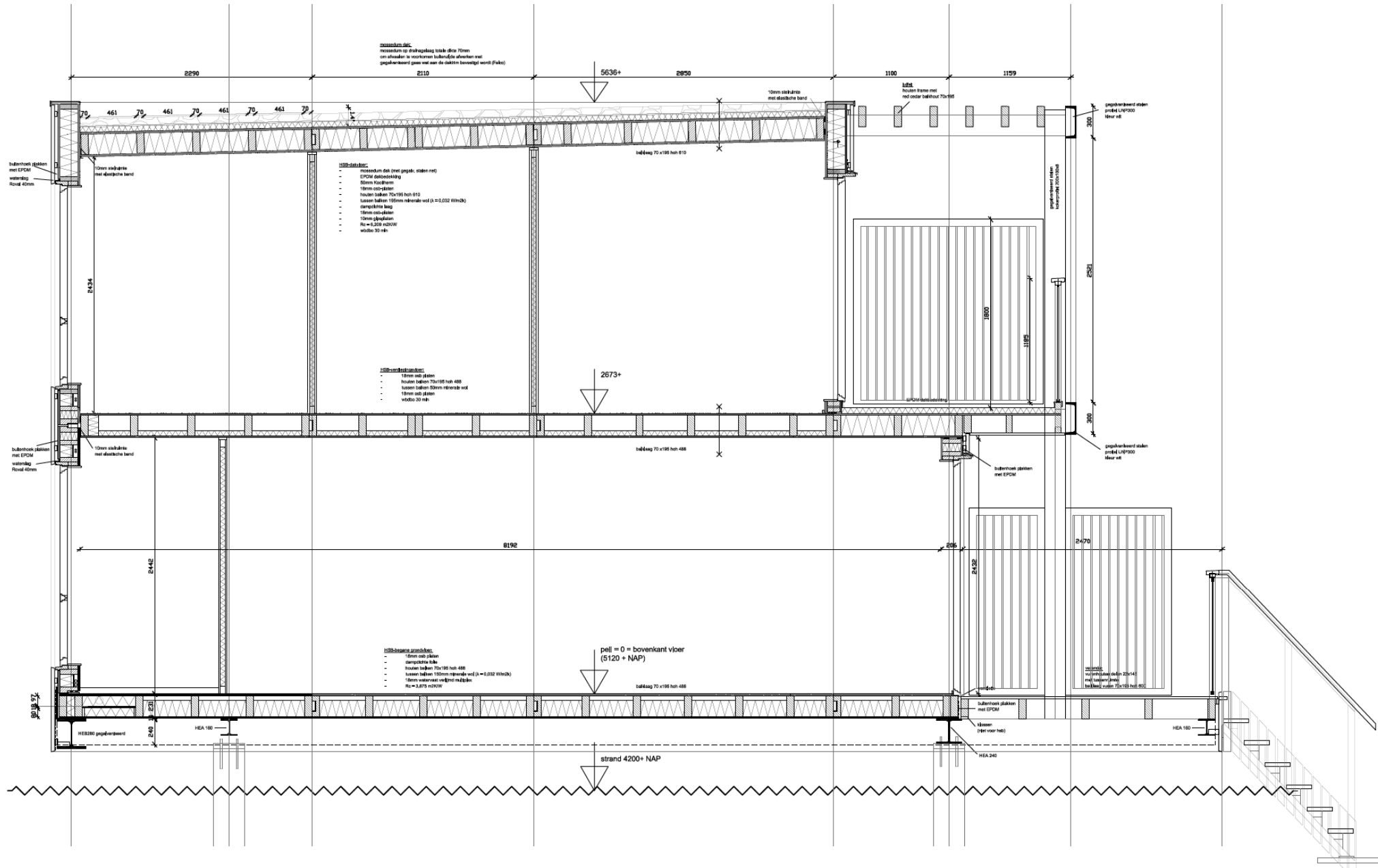
De windbelastingen direct aan zee zijn enorm. De woningen zijn per twee stuks aan elkaar gebouwd. Een stalen funderingsraam met kolommen en de bijna geheel gesloten gevels van hsb-elementen zorgen voor voldoende stabiliteit in de langsrichting.

De voorgevel is bijna geheel beglaasd en bovendien verspringt met de twee veranda's ook de gevel. De bovenverdieping is stabiel gemaakt met een stalen gepoedercoat raamwerk om de buitenrand heen en staat op slanke stalen poten. Zo werkt het constructieve raamwerk als een soort uitkijkpost.

Frans van der Laan







HOEVENDEK DEK
massaam op draagvlak bijk. dikte 70mm
omranden in constructie tekenen met
geplaatbord geen wat aan de daklijn bevestigd wordt (Vakco)

- 100mm dekplaat:**
- massaam dek 0mm geplaat (niet met)
 - EPSW 2000x600x75g
 - 50mm Knikboom
 - 10mm oob-plaat
 - tussen balken 70x195 rech 610
 - tussen balken 100mm rechte vul ($\lambda = 0,032$ W/mK)
 - complete laag
 - 10mm oob-plaat
 - 10mm dekplaat
 - $R_e = 2,309$ m²/K/W
 - veldtoe 30 x 60

- 100mm dekplaat:**
- 10mm oob-plaat
 - tussen balken 70x195 rech 488
 - tussen balken 100mm rechte vul
 - 10mm oob-plaat
 - veldtoe 30 x 60

- 100mm dekplaat:**
- 10mm oob-plaat
 - complete laag
 - tussen balken 70x195 rech 488
 - tussen balken 100mm rechte vul ($\lambda = 0,032$ W/mK)
 - 10mm versterkt veldtoe met vlak
 - $R_e = 2,875$ m²/K/W

peil = 0 = bovenkant vlier
(5120 + NAP)

strand 4200+ NAP

- 100mm dekplaat:**
- 10mm oob-plaat
 - tussen balken 70x195 rech 488
 - tussen balken 100mm rechte vul
 - 10mm oob-plaat
 - veldtoe 30 x 60

