

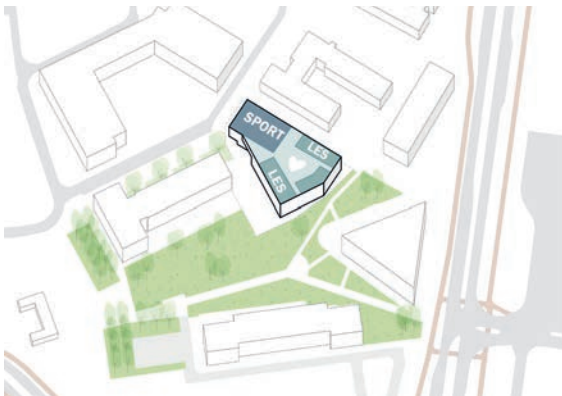


Schreuder College, Rotterdam

Middelbare school op maat voor speciaal onderwijs

Een middelbare school die op maat is ontworpen voor speciaal onderwijs, en daarmee aanvoelt als een 'gewone' school – dat is het Schreuder College aan de Taborstraat in Rotterdam.

Het Schreuder College is een school voor leerlingen met leer- en -gedragsvragen, die les krijgen op vmbo-tl en havo niveau. De school maakt deel uit van iHub onderwijs & familie-zorg, een landelijke organisatie voor jeugdzorg, ggz en gespecialiseerd onderwijs. Op de locatie aan de Taborstraat stond al een schoolgebouw, dat echter sterk verouderd was en niet bijzonder geschikt voor speciaal onderwijs. Daarom koos opdrachtgever iHub voor nieuwbouw. Atelier PRO architecten pakte deze opgave op met een ontwerp voor een kleinschalige en intieme school, op maat van het speciaal onderwijs, die laat zien hoe een goed gebouw een wereld van verschil kan maken.



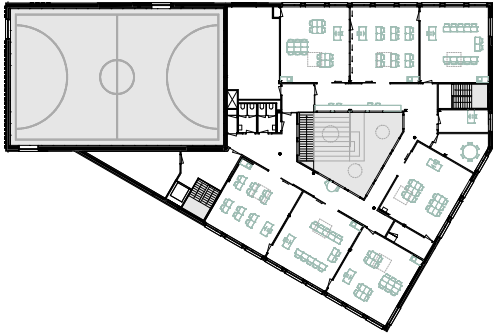
Van buiten heeft het nieuwe gebouw een lichte én robuuste uitstraling; de gevels zijn uitgevoerd in zandkleurige baksteen, met als eyecatcher de uitkragende kopgevel van de gymzaal met haar bijzondere metselwerkpatroon. Binnen de school liggen de leslokalen rondom een centrale open ruimte, die niet alleen als aula dient maar ook als brasserie.

Deze centrale aula biedt licht, lucht en ruimte voor de leerlingen en leraren om elkaar te ontmoeten, en is daarmee het hart van de school waar iedereen zich thuis kan voelen.

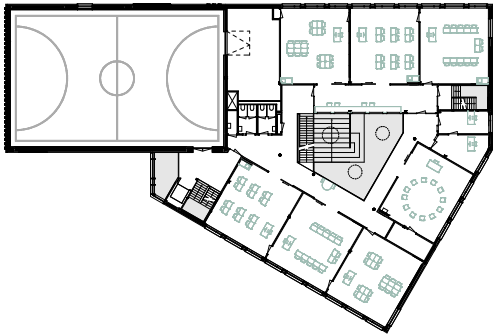


'Het nieuwe gebouw geeft de mogelijkheid om het talent van de leerlingen tot ontwikkeling te brengen. De uitvoering van de nieuwbouw is een mooie metafoor voor onze leerlingen; van buiten lijken ze stoer, van binnen zijn ze zacht.' Anke Langmuur, schooldirecteur

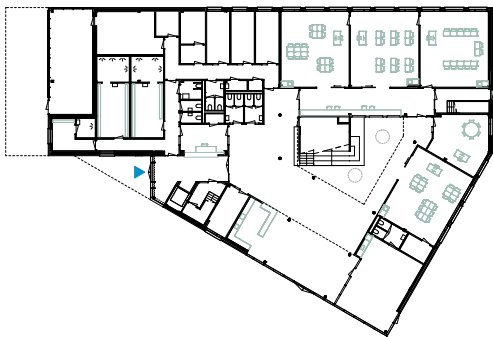




Tweede verdieping



Eerste verdieping



Begane grond



Rondom de aula bevindt zich op iedere verdieping een extra brede gang, die de leerlingen de ruimte biedt om ook buiten de leslokalen te werken; tegelijkertijd zorgen deze brede gangen in combinatie met goede zichtlijnen voor een veiligere omgeving. Ook zijn er schuifdeuren en extra geluidsisolatie gebruikt om prikkels te verlagen. De lokalen zijn bewust ingericht op een maximum van 10 tot 12 leerlingen; door speciale ruimtes voor bijvoorbeeld muziekonderwijs en practicum, maar ook voor therapie, voorziet het gebouw in de extra onderwijsbehoeftes. Het interieur is daarbij bewust uitgevoerd met mooie materialen en details; het resultaat is een school waar de leerlingen trots op zijn, en er daardoor ook goed voor zorgen – een 'gewone school' voor speciaal onderwijs.



'Ik heb het hier echt naar mijn zin!' O., leerling

Het nieuwe gebouw heeft een veilige en rustige sfeer, is kleinschalig, overzichtelijk en op maat. Dit geldt ook voor het schoolplein, dat aan een kant is ingericht met een actief gebied voor voetbal, basketbal en tafeltennis, maar ook met een rustiger gedeelte met zitplekken rond een amandelboom. Zo is er een plek ontstaan waar de leerlingen het beste uit zichzelf kunnen halen. Het ontwerp sluit aan bij de omgeving van de school, aan de westkant van de Rotterdamse wijk Kralingen, die stedelijk en open is, met veel vrijstaande gebouwen.

Het Schreuder College is een vrijstaande, geknikte bouwmassa die deze stedelijke structuur volgt en de ruimtes tussen de verschillende bouwblokken meer karakter geeft, met de markante gymzaal als eyecatcher.





'Het Schreuder College zet de standaard voor de schoolgebouwen van iHub, het is onze flagship school.' Jasper ten Dam, voorzitter Raad van Bestuur iHub





'Het uiterlijk is wel echt vet. Je zou denken dat het een normale school is [...] Het ziet er zelfs beter uit dan normale scholen die ik ken, en je kan nu ook zeggen "dit is mijn school" - bij het oude gebouw niet.' J., leerling

