

Melissantstraat Pendrecht

Melissantstraat

Pendrecht

Melissantstraat 29
Pendrecht
3086 XA Rotterdam

Architect

A₃ Architecten

Opdrachtgever
Woonstad

Projectadviseur
EGM adviseurs Dordrecht

Constructeur
IMd raadgevend ingenieurs Rotterdam

Flats in Pendrecht, Rotterdam-Zuid, voldoen niet meer aan de eisen van deze tijd. Eigenaar Woonstad wil echter niet tornen aan Nederlands bekendste voorbeeld van stemperverkaveling van architect/stedenbouwkundige Lotte Stam-Beese uit de wederopbouw en heeft besloten de flats grondig te renoveren. A₃ Architecten uit de havenstad heeft een oplossing gevonden om meer ruimte te creëren in de flats en de woningen energetisch, technisch en qua comfort zodanig te verbeteren, dat ze weer dertig jaar vooruit kunnen.

De bedoeling is dat eerst twee flats in de Melissantstraat en later wellicht ook twee in de Middelharnisstraat op dezelfde wijze gerenoveerd worden. De eerste flat met oorspronkelijk zestig woningen (dit worden er 57) is al een heel eind gevorderd en in november start de volgende fase, namelijk de flat die gespiegeld tegenover de eerste staat.

Projectleider Jurgen Reichard van A₃ Architecten roemt de gedetailleerde overgangen tussen de straat en de woningen met subtiel ontworpen elementen. “Maar qua indeling en grootte voldoen ze niet aan deze tijd. Er is bijvoorbeeld geen plek voor vriezers, wasmachines en drogers. Als je deze blokken wilt behouden voor de komende dertig tot veertig jaar, dan moet je aardig wat ingrepen doen. Wij hebben functioneel naar de plattegronden gekeken en het blok eigenlijk in tweeën geknipt.”

Op de begane grond zijn van drie woningen twee woningen gemaakt, zodat er vierkamerappartementen ontstaan. Elk van deze woningen heeft een eigen entree gekregen, met een trapje en veranda aan de straat.

In de woningen worden tevens geheel nieuwe inbouwpakketten (keuken/toilet/badkamer) gemaakt. Door de zwevende dekplaten en het isoleren van de wanden zijn de woningen geluidstechnisch ook meteen verbeterd.

OUDE SITUATIE



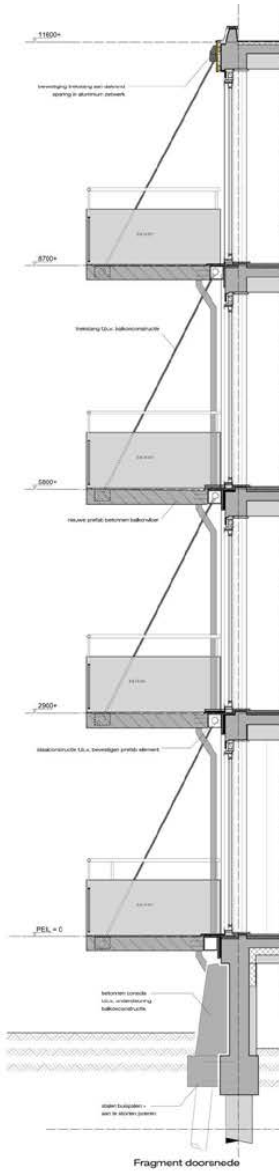
ONTWERP



Impressie nieuwe gevelbekleding



Impressie nieuwe gevelbekleding nachtrendering



PLATTEGRONDEN & AANZICHTEN



2e t/m 4e woonlaag



1e woonlaag

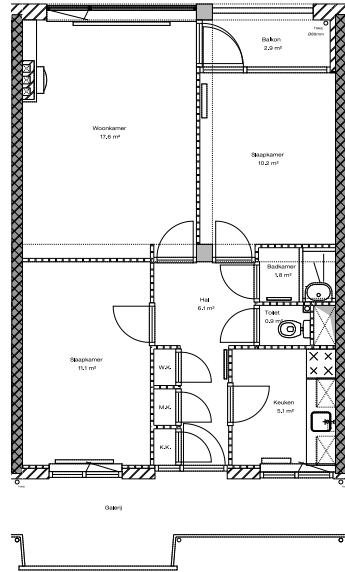


Achtergevel

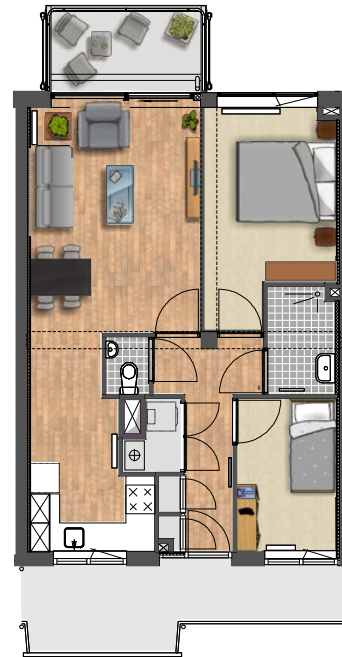


Voorgevel

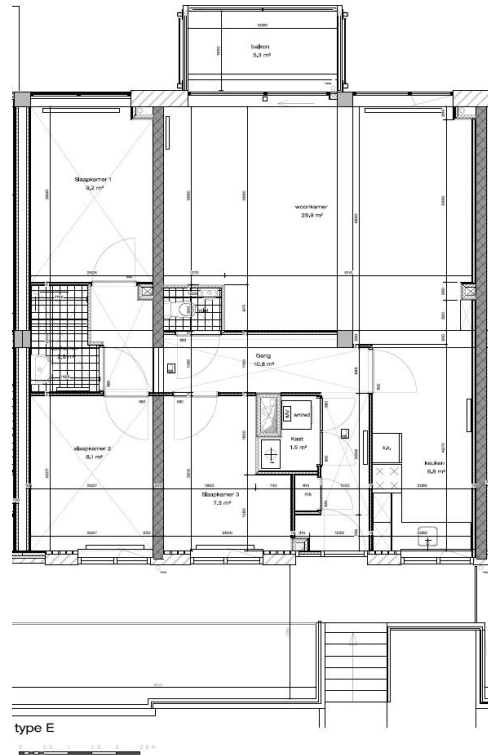
Achtergevel, 1e woonlaag, 2e t/m 4e woonlaag



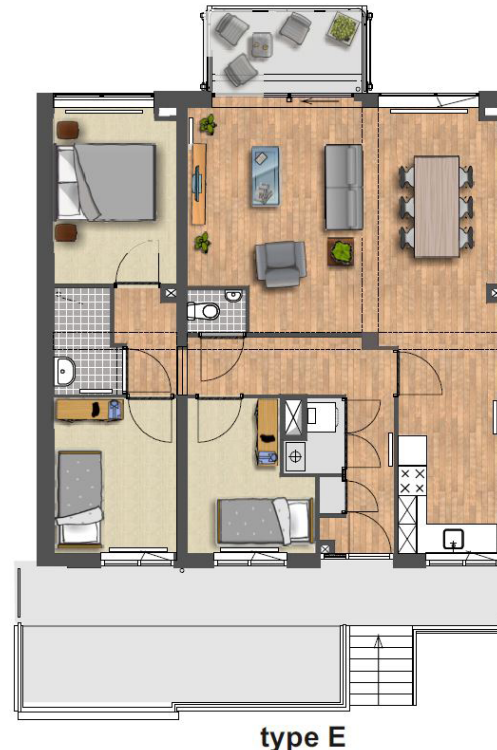
type A - bestaande toestand



type A



type E



type E

FOTO'S



