

TRANSFORMATIE ADMIRALITEITSKADE 40-50-60, ROTTERDAM



KLUNDER ARCHITECTEN

SCHETSONTWERP 30 SEPTEMBER 2013

ALGEMENE GEGEVENS 'DE ADMIRALITEIT'

- GEBOUWD: TUSSEN 1985-1989 IN DRIE FASES
- OPDRACHTGEVER: MOUNTLY COROCO, MICHAEL COOK
- ARCHITECT: BEN HOEK, STUDIO 8
- OPPERVLAGTEN/EENHEDEN: ca. 25000M² VERHUUR / KANTOOR
ca. 480 PARKEERPLAATSEN
- HOOFDHUURDERS: CENTERPARCS EN DELOITTE
- EIGENAAR: DUITSE BELEGGER

AANGEKOCHT IN 2013 DOOR U. VASTGOED B.V. + ABB VOOR TRANSFORMATIE



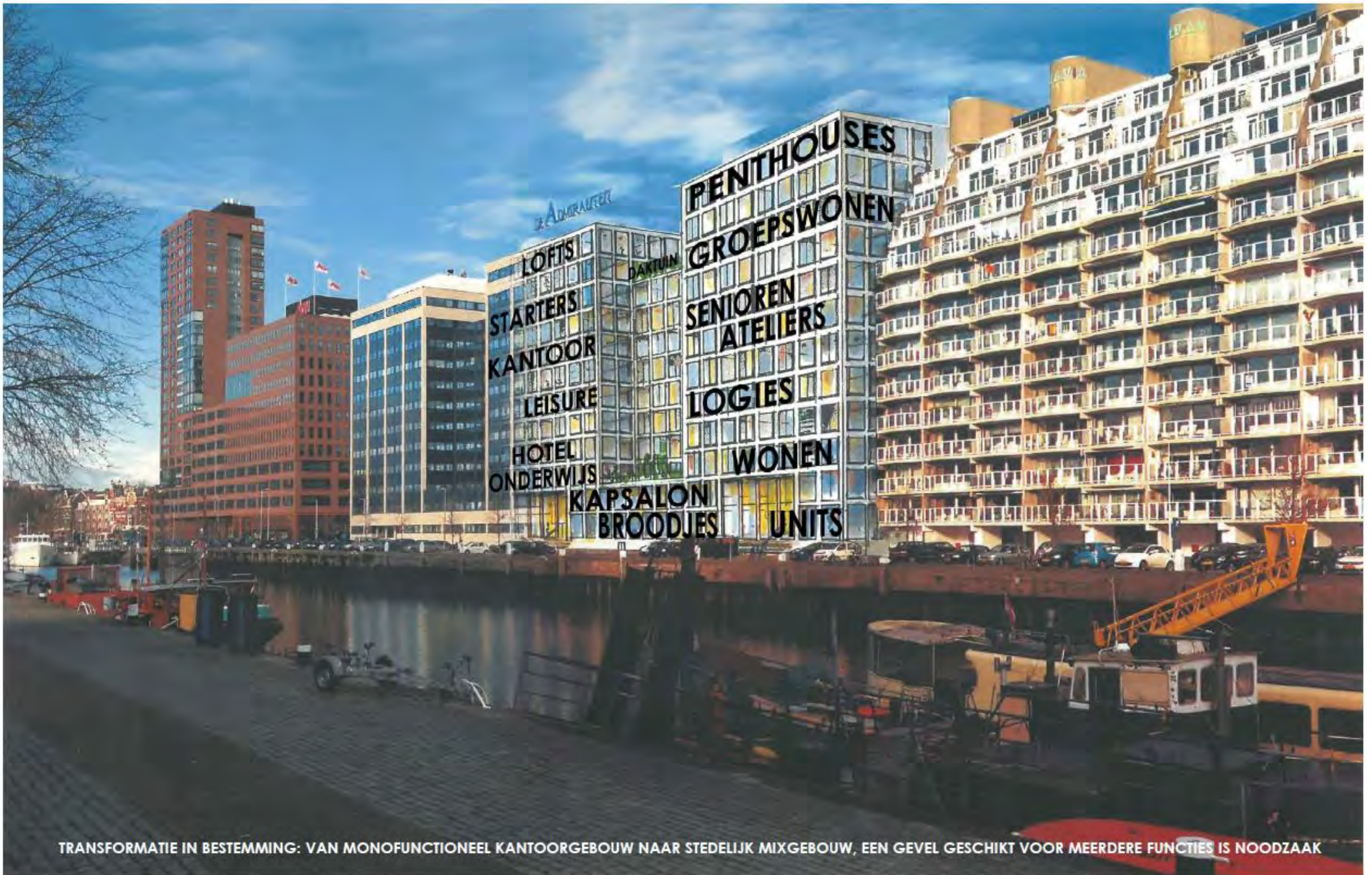




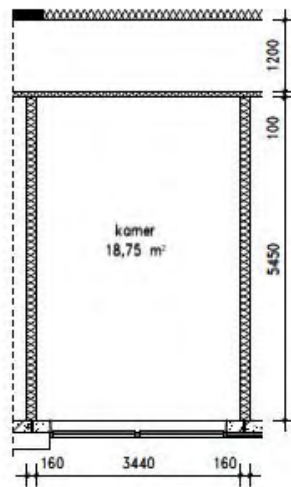




- MONOFUNCTIONELE KOLOS
- LANGE LEEGSTAND
- GEDATEERD



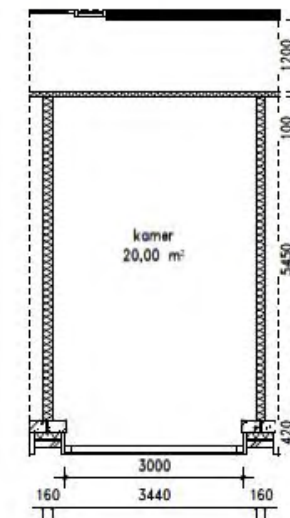
TRANSFORMATIE IN BESTEMMING: VAN MONOFUNCTIONEEL KANTOORGEBOUW NAAR STEDELIJK MIXGEBOUW, EEN GEVEL GESCHIKT VOOR MEERDERE FUNCTIES IS NODZAAK



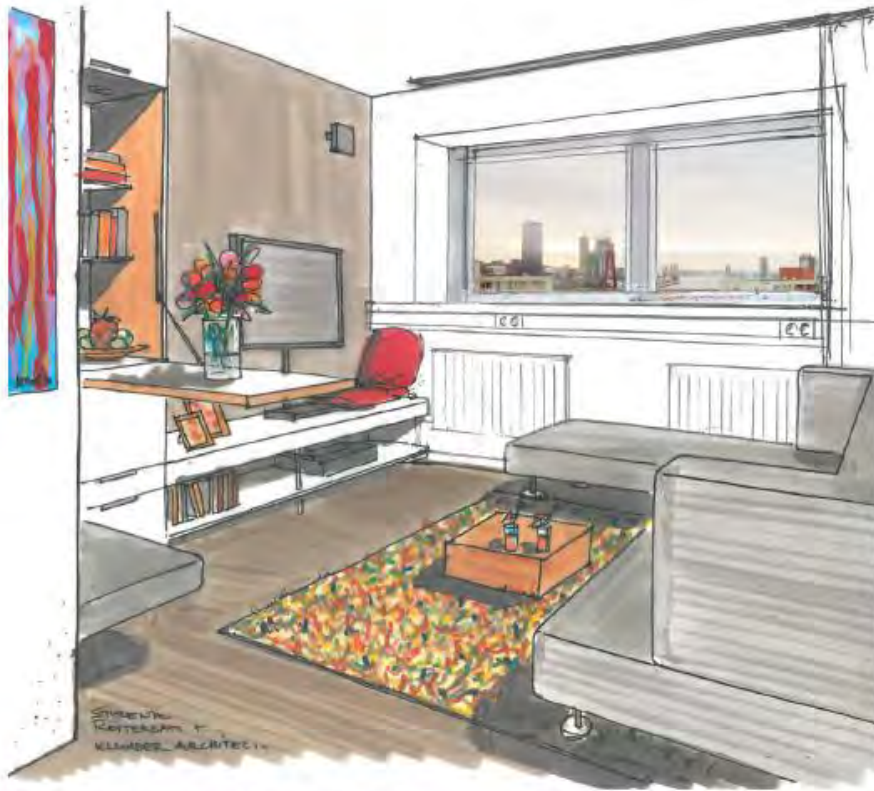
bestaande gevel

1,25M² MEER OPPERVLAKTE PER KOZIJN
 TOTAAL AANTAL KOZIJNEN IN GEBOUW
 ZONDER BORSTWERING: 859

TOTALE OPPERVLAKTEWINST=
 1,25M² X 859 = 1073,75 M²



nieuwe gevel



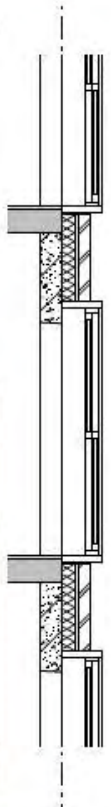
IMPRESSIE BESTAANDE BORSTWERING



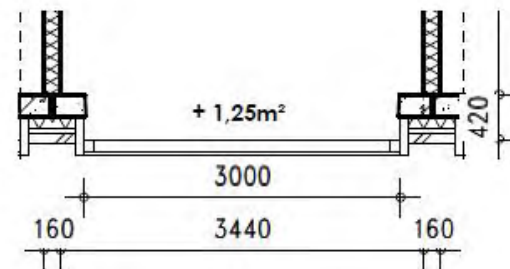
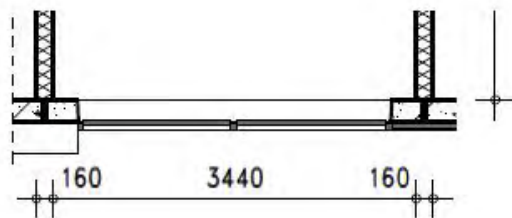
DETAIL



IMPRESSIE UITGEZAAGDE BORSTWERING

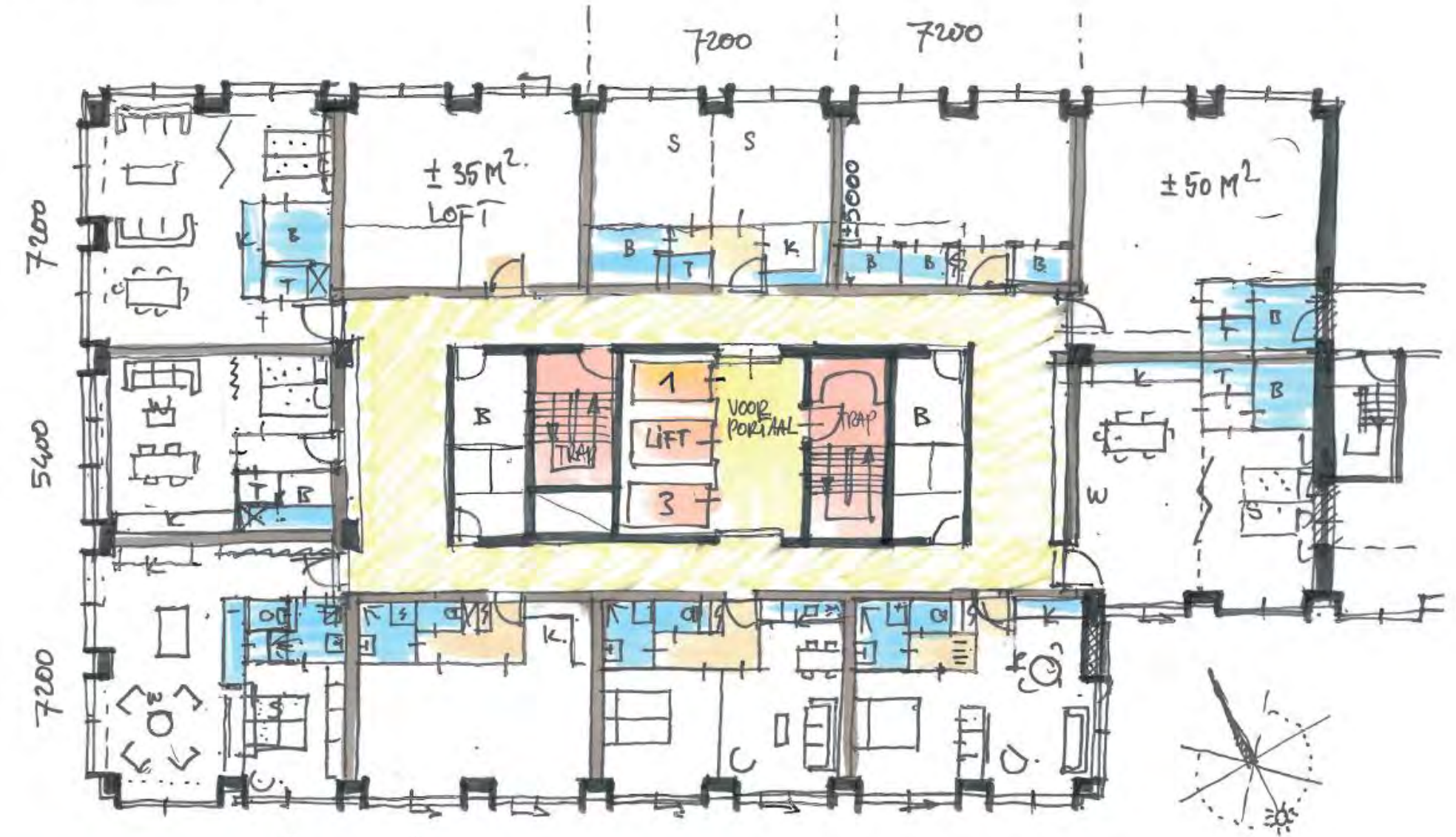


DETAIL





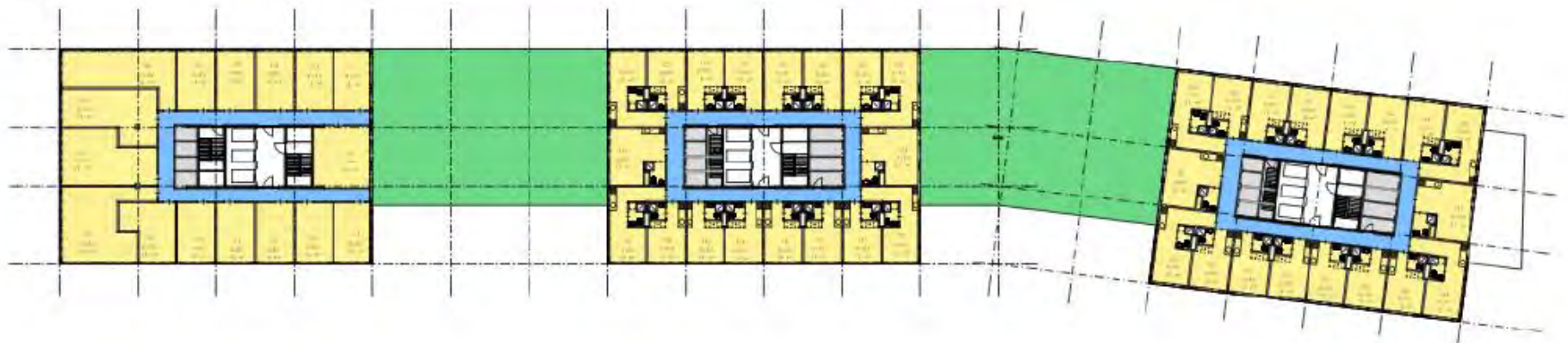
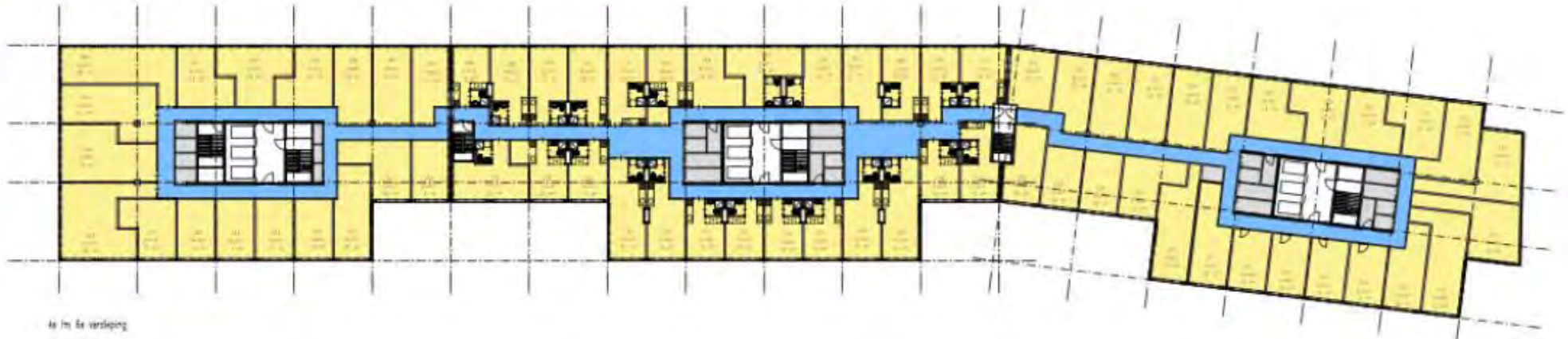


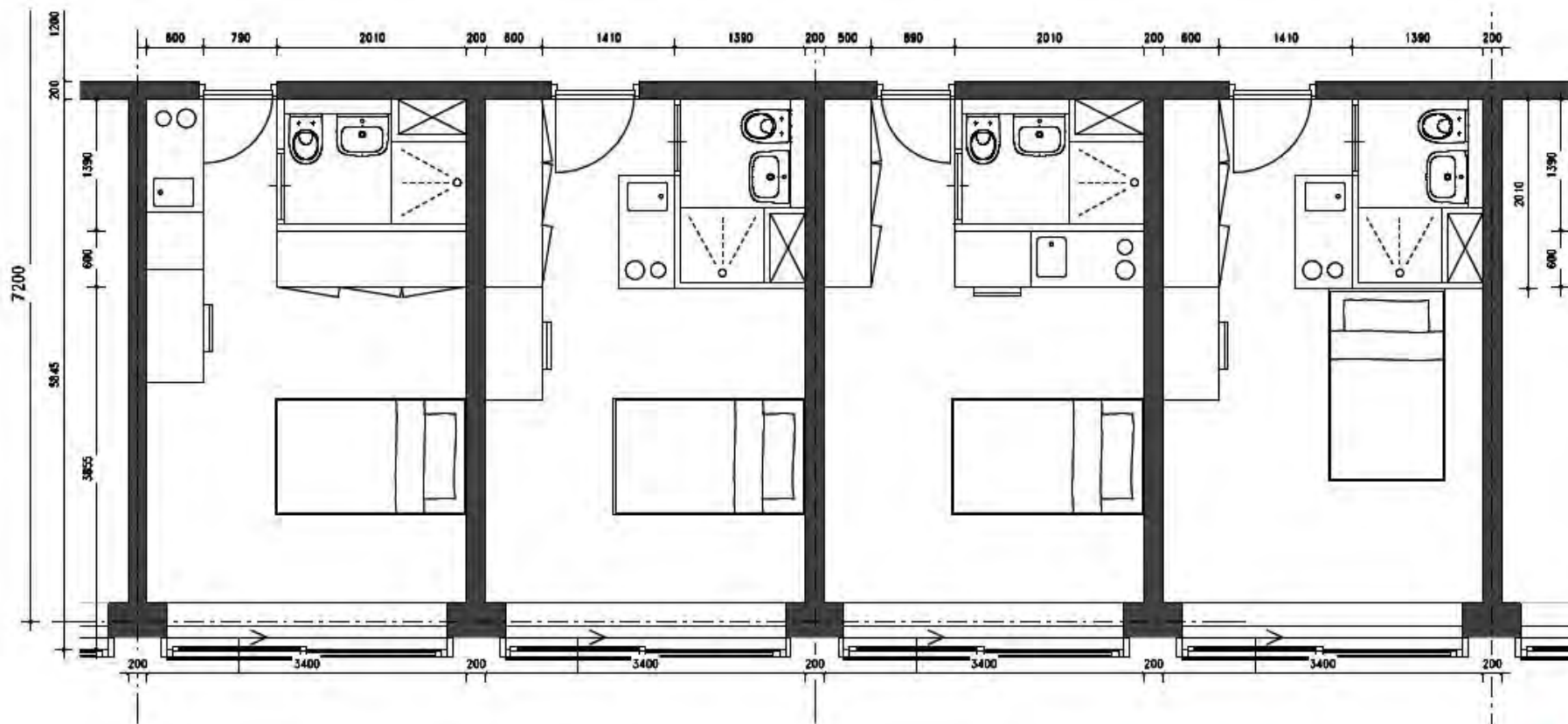


PLATTEGROND VERDIEPING



Visie: Plattegronden (Voorlopig Ontwerp)





variant 1

variant 2

variant 3





VOORTZETTING HORECA EN LEVENDIGHEID



VAN EEN ANONIEME NAAR EEN VORSTELIJKE ENTREE

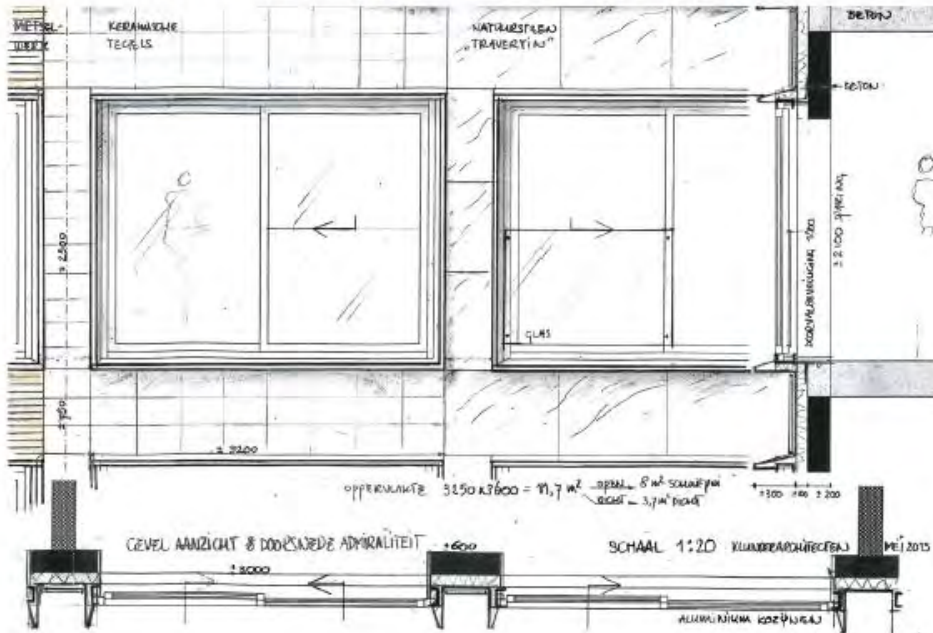




GEKOZEN: METSELWERK (DONKER EN LICHT) EN ALUMINIUM KOZIJN



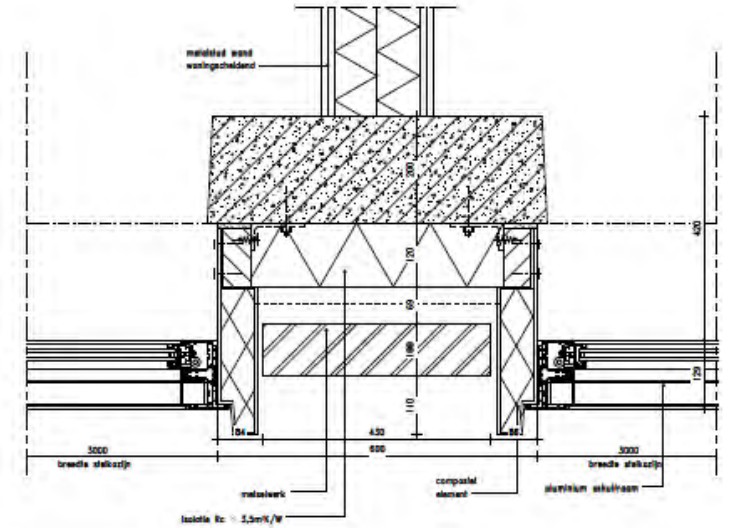
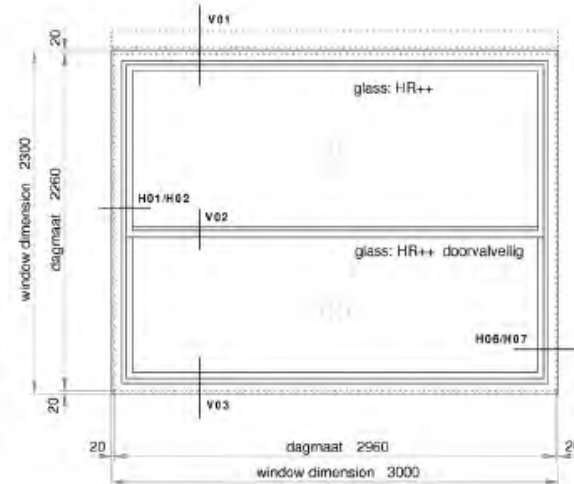
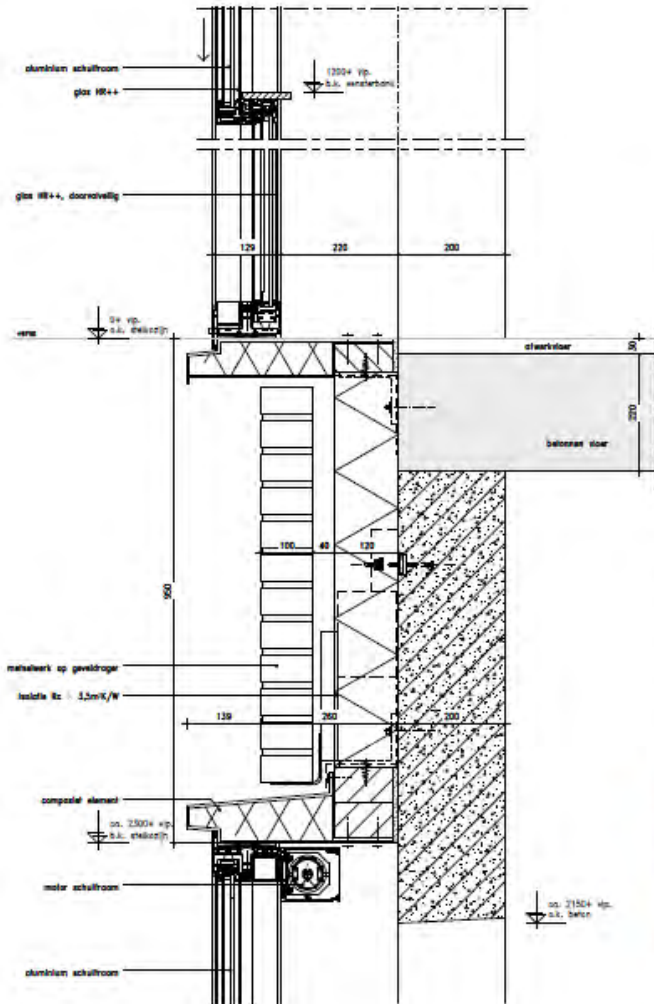
GEVELSTUDIE NAAR NATUURSTEEN, KERAMISCHE TEGELS EN METSELWERK





UITSTRALING VAN EEN NIEUW GEBOUW EN LANGERE HOUDBAARHEID VOOR DE TOEKOMST

ELEKTRISCH VERTICAAL SCHUIFRAAM



**GELUIDWEREND;
ELEKTRISCH BEDIEND;
ONDERHOUDSVRIJE BUISMOTOR;
BEDRIJFSZEKER, TOEGEPAST OP CRUISESCHEPEN.**











Visie: Faciliteiten - Young Professionals Meeting Point

Op de bovenste verdieping van het gebouw wordt een *Young Professionals Meeting Point (YPMP)* ingericht. Een inspirerende ruimte om te werken, vergaderen en letterlijk je horizon te verbreden. Ideaal voor de Young Professional die zichzelf wil ontplooiën in een inspirerende omgeving of voor de jonge (internet) ondernemer die een zakenrelatie wil ontvangen.

De ruimte is voorzien van printfaciliteiten, WiFi, loungebanken, spreektafels, koffie- en frisdrankautomaat. Toegang wordt geregeld met behulp van het pasjessysteem, een tijdslot en een IP-camerasysteem. Het nuttigen van alcohol is (uiteraard) verboden.



De Nieuwe Admiraliteit



Visie: Faciliteiten - Miele Laundrette

Op de bovenste verdieping van het gebouw wordt een Miele Laundrette geplaatst. Dit is de perfecte oplossing voor de vuile was: een gemeenschappelijke ruimte waar op een tijdstip dat vooraf gereserveerd wordt via internet, kleding kan worden gewassen en gedroogd.

De ruimte wordt voorzien van comfortabele banken en WiFi. Met een prachtig uitzicht over de Nieuwe Maas, de Erasmusbrug en de imposante skyline van Rotterdam wordt wassen een aangename bezigheid.

N.B. Studio's worden voorzien van een individuele wasmachineaansluiting. Gebruik maken van de Laundrette is dus een keuze die de bewoner zelf kan maken.



De Nieuwe Admiraliteit



Visie: Faciliteiten - Sky Gym

Op de bovenste verdieping van het gebouw wordt een *Sky Gym* gevestigd die alleen toegankelijk is voor bewoners (inbegrepen in huurprijs/servicekosten). Deze gym, met veel glas voor een fantastisch uitzicht, biedt alle ruimte voor inspanning, ontspanning en *socializing* met andere bewoners.

“Mens sana in corpore sano”





