

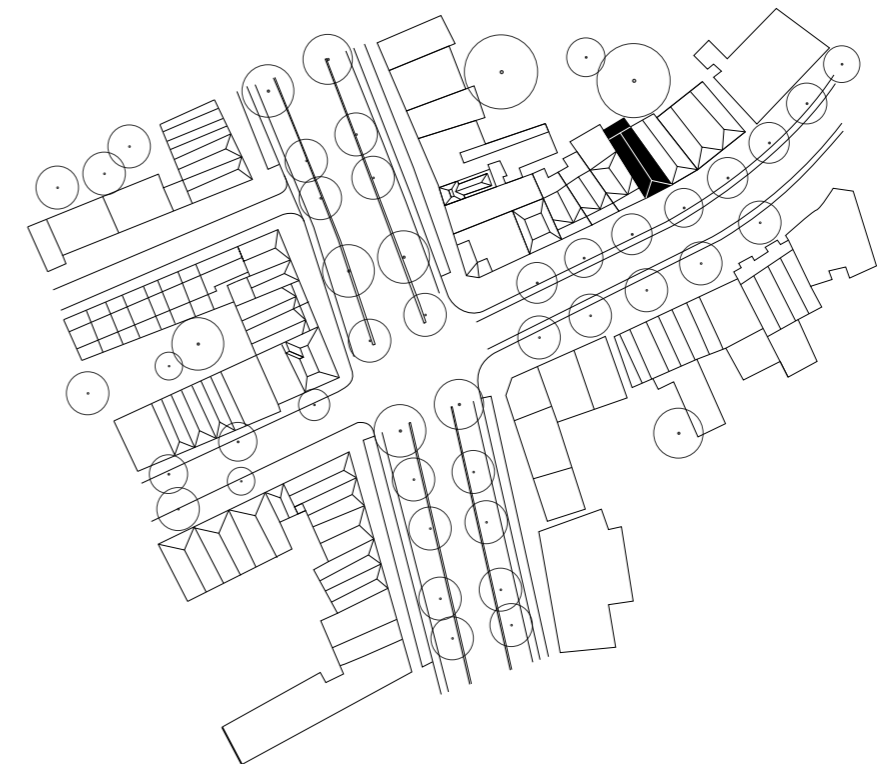


Hotel 171
Nieuwe Binnenweg, Rotterdam

Hotel 171 is een boutique hotel gesitueerd aan de Nieuwe Binnenweg 171 in Rotterdam. Het project betreft een transformatie van een leegstaand en vervallen pand, waar een berucht bordeel genaamd Hotel California gevestigd was. Het ruige verleden van de plek en de klassieke architectuur van het bestaande gebouw vormde de inspiratie voor het ontwerp van het hotel. Daarnaast was er het idee om een hotel te ontwerpen dat niet aanvoelt als een traditioneel hotel, maar meer als een appartement. Het interieur geeft de bezoeker het idee te gast te zijn in het huis van een bevriende kunstenaar of ontwerper.

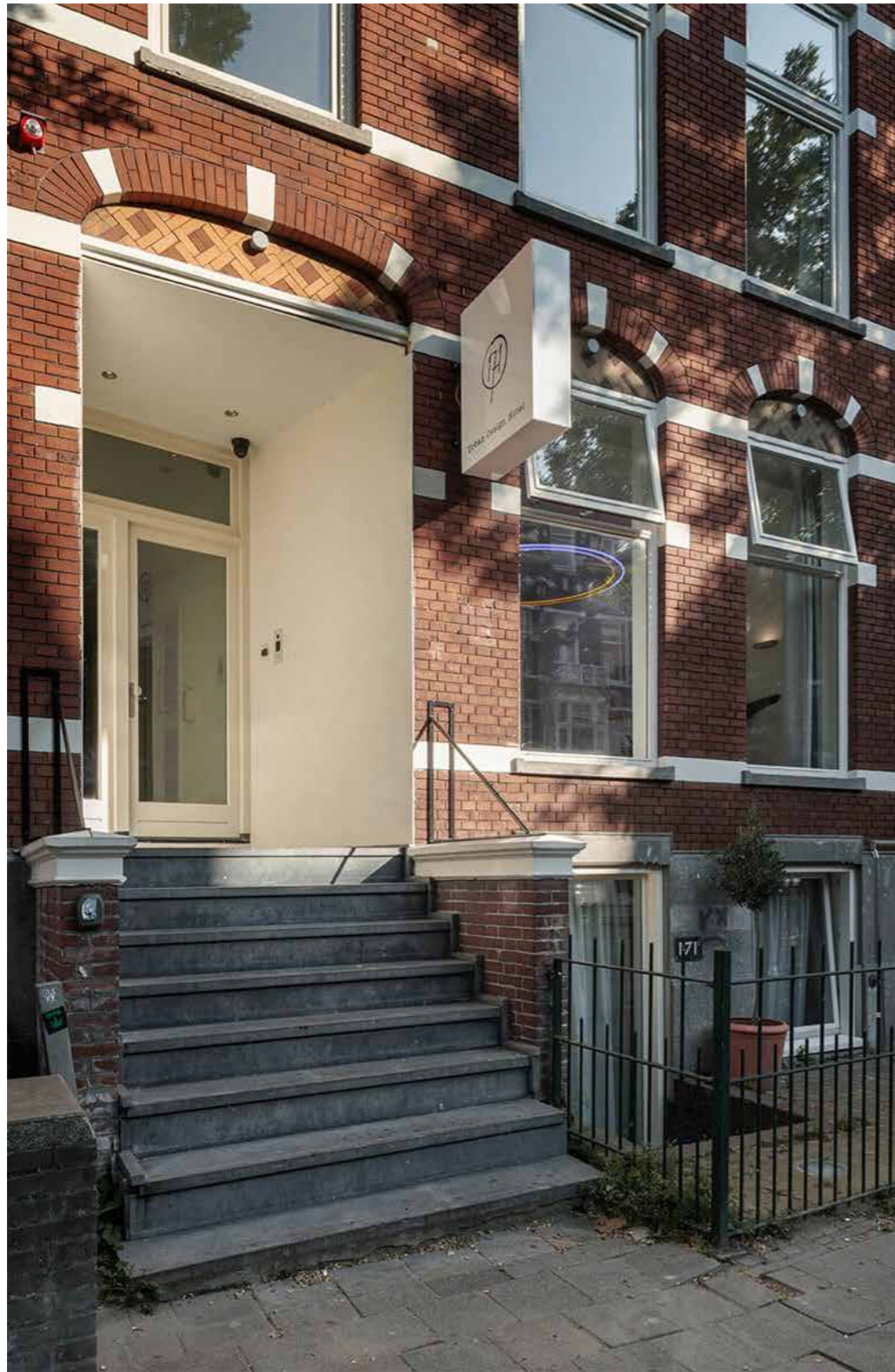
Het verhaal van de Nieuwe Binnenweg is vertaald naar het interieur van het hotel. Zes kunstenaars zijn gevraagd specifiek werk te maken die betrekking heeft op de plek. Het werk wordt tentoongesteld in de kamers en de gemeenschappelijke ruimtes. Het interieur is een totaal werk en geeft een impressie van een eigentijds hotel dat past bij de rauwe straat de Nieuwe Binnenweg.

Naast de kunstwerken zijn meubel- en lichtobjecten ontworpen om de ruimtes vorm te geven. De ruimtes functioneren als een achtergrond van waaruit de meubels als objecten naar voren komen dankzij hun kleur en textuur. Het hotel heeft 19 kamers en een gemeenschappelijke woonkamer. Er zijn drie verschillende kamertypes met elk hun eigen karakter: modern, special en classic.

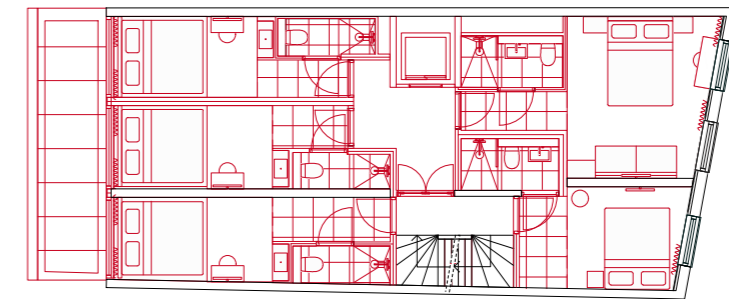




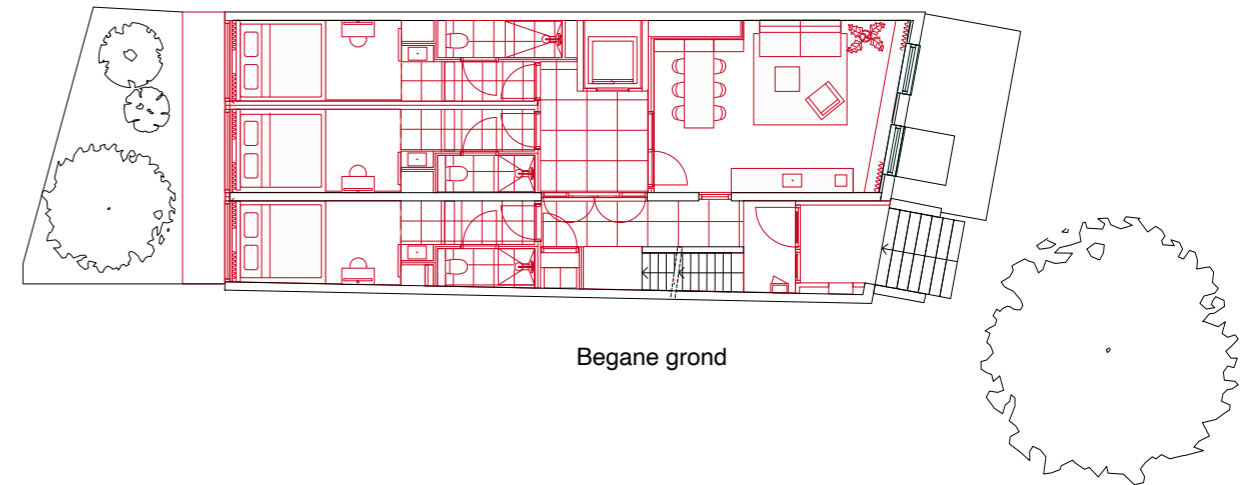
We troffen het gebouw aan met de zichtbare restanten van het voormalig beruchte bordeel Hotel California, rechts een sloop foto



Doorsnede

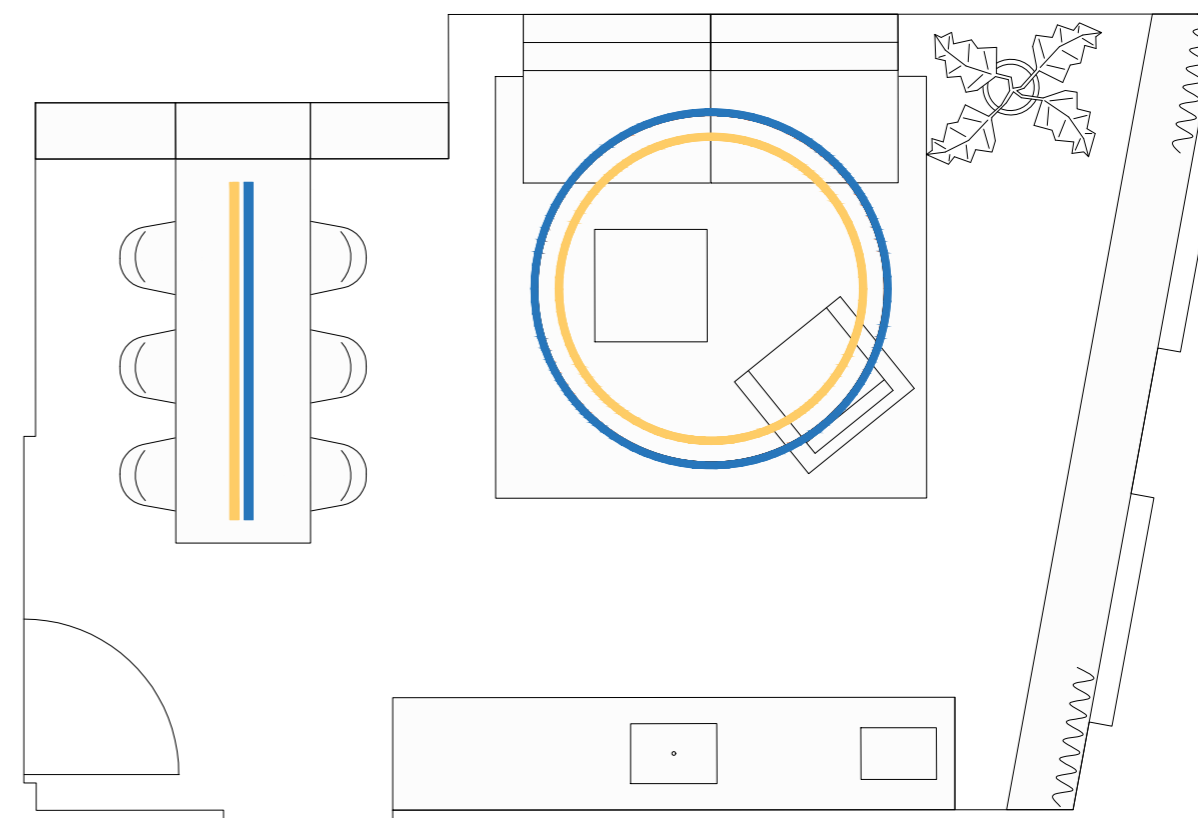
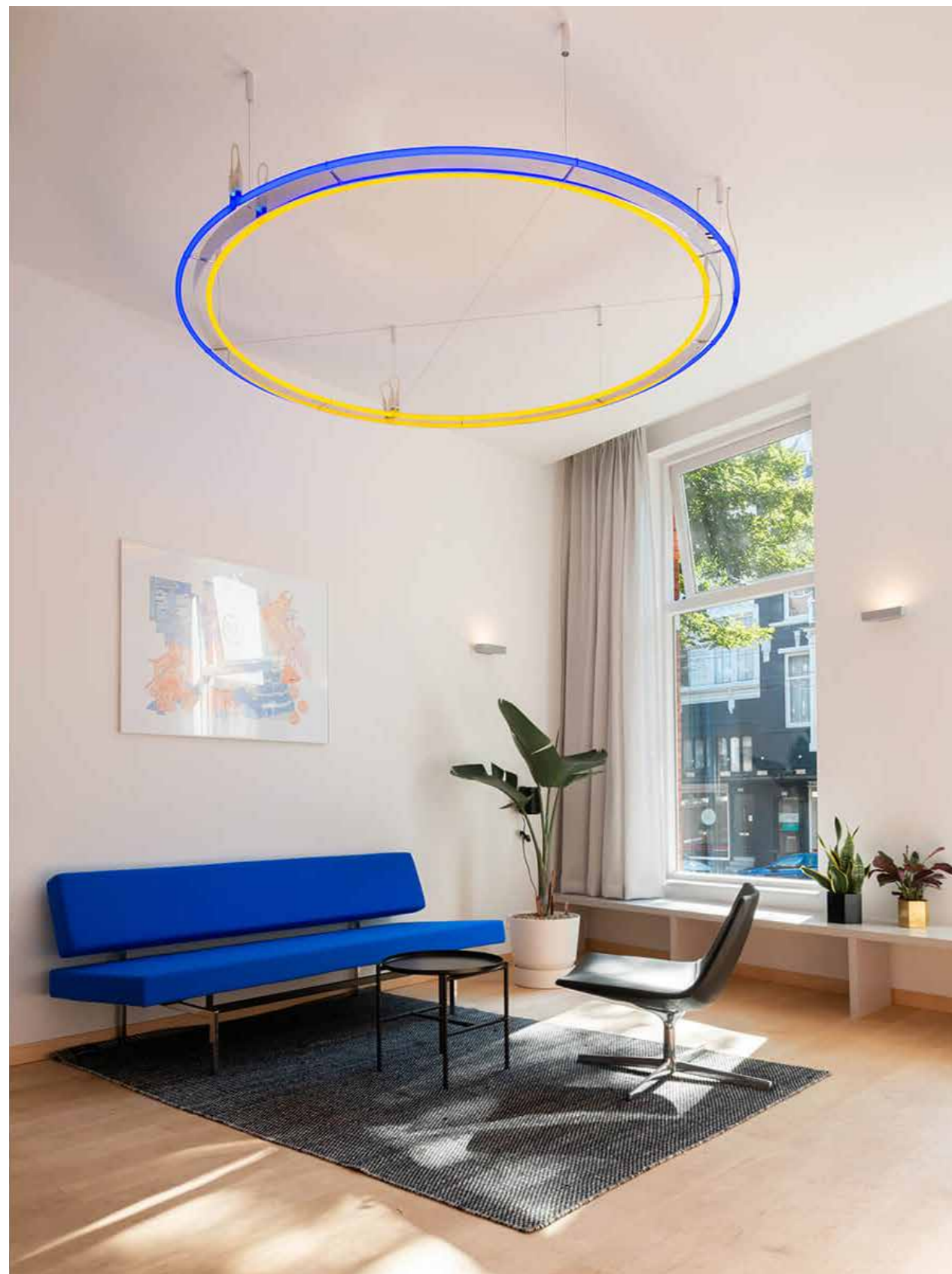


Eerste verdieping



Begane grond

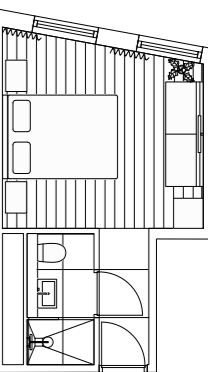
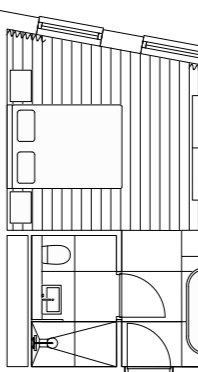
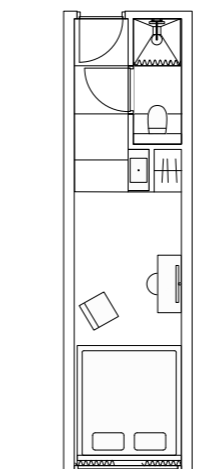
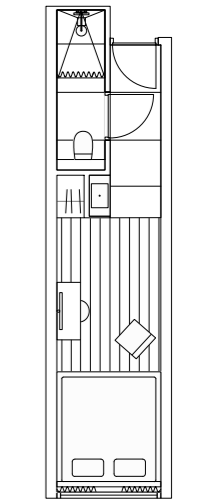
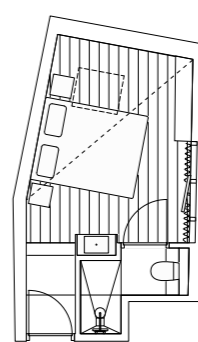
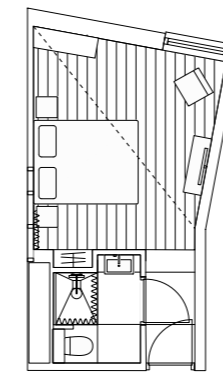
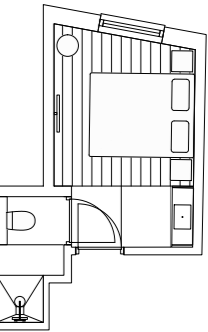
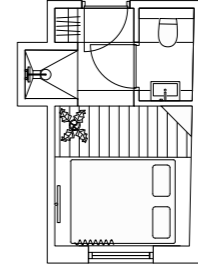
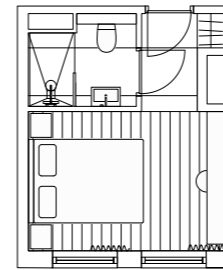
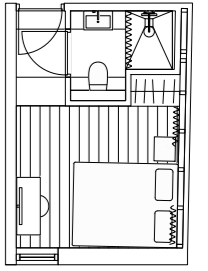
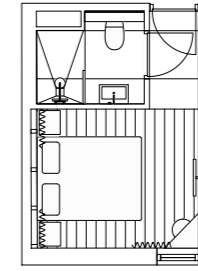
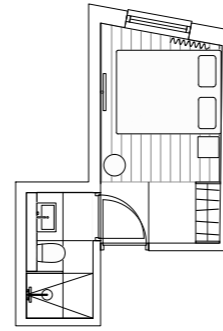
Nieuwe situatie: entree van het hotel en tekeningen met in rood de transformatie aangegeven



De living room met de neon objecten die zichtbaar zijn vanaf de straat



In de hotelkamers zijn schilderijen en foto's opgenomen die het verhaal van de Nieuwe Binnenweg vertellen



Badkamer en kamer matrix met de verschillende kamertypes



Modern room met de wastafel en inbouwbed als meubelobjecten, rechts een isometrie van de kamer

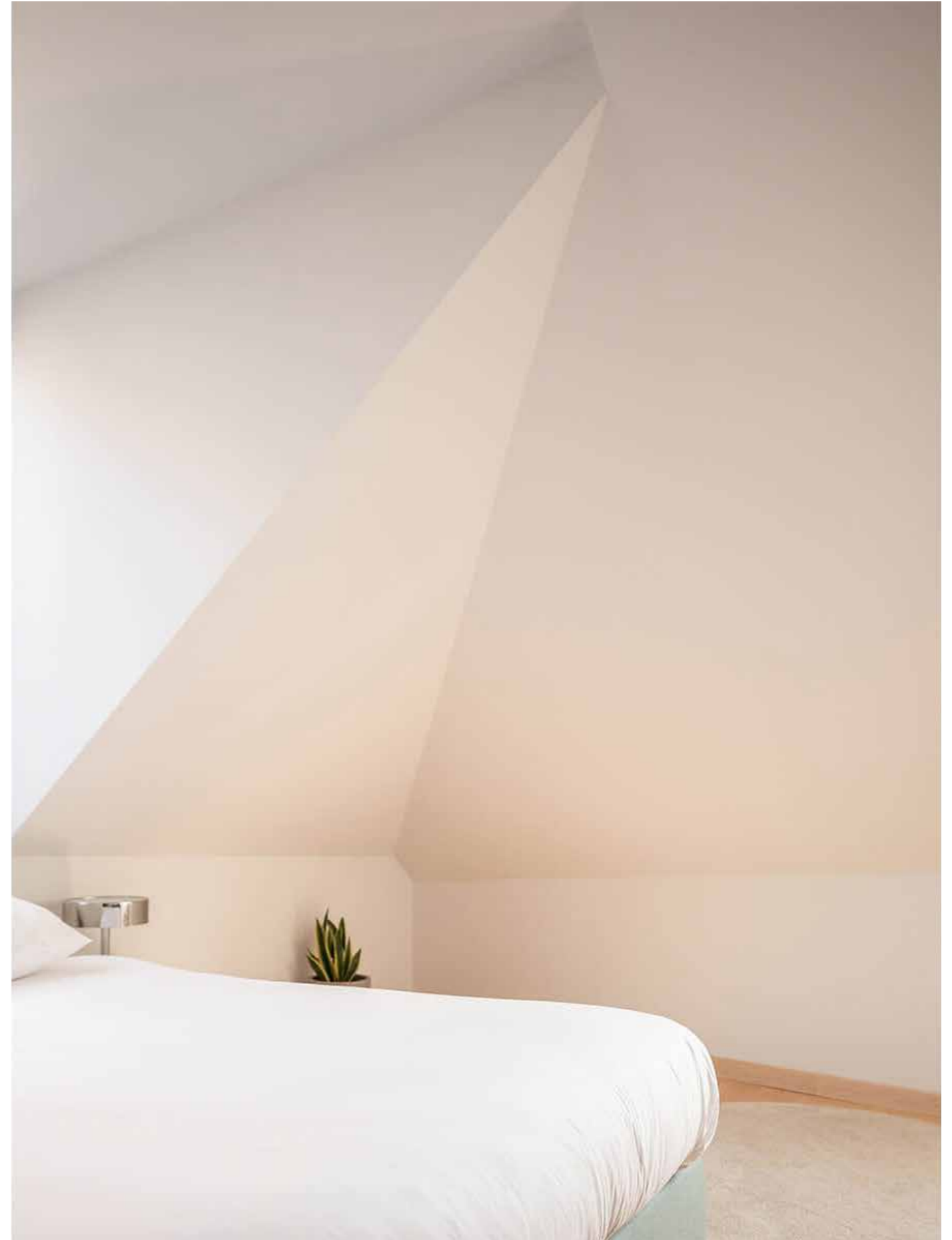


Het bed is een belangrijk en centraal element van de kamers,
rechts een detail van de wastafel





Foto van de bouw en oplevering van een “special room”, deze kamer bevindt zich op de bovenste verdieping onder de kap





OFFICE RBGV - office for architecture

Krelis Louwenstraat 1-B29
1055 KA Amsterdam
The Netherlands
+31 6 184 288 46
www.officerbgv.com

Hotel, 19 kamers, transformatie
Nieuwe Binnenweg 171, Rotterdam

Opdrachtgever
Hotel 171 en Jan van der Veer

Aannemer
WJ-Projects en Intera Interieurbouw

Fotograaf
MWA Hart Nibbrig

Kunstenaars
Tim Mulder, Marlous Dirks, Paul Baartmans, Chiara Pastoor,
Marieken van Huijstee, Gert-Jan Pos

Ontwerpteam
Robbert Verheij, Alexander Beeloo, Alan Dolieslager

