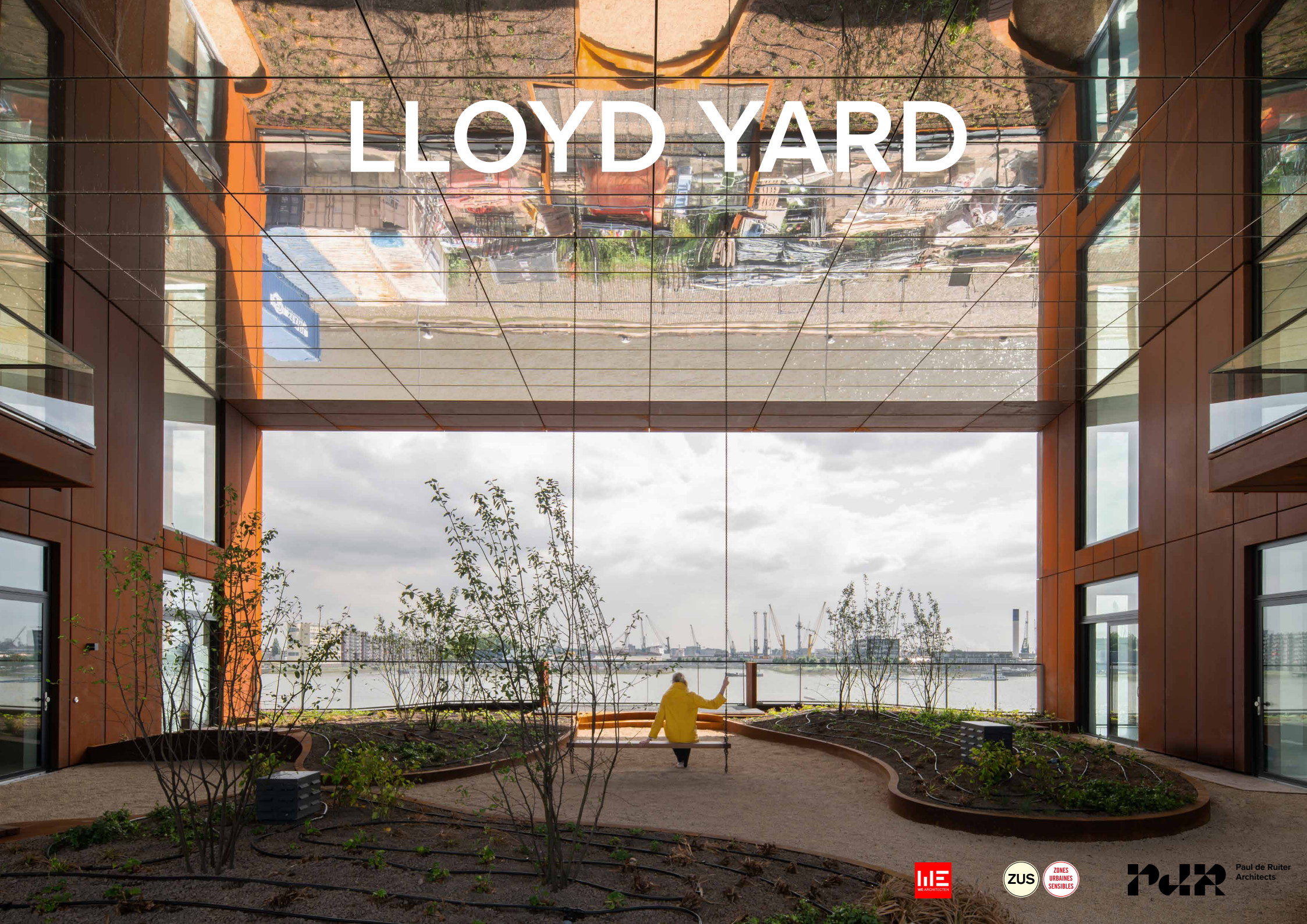


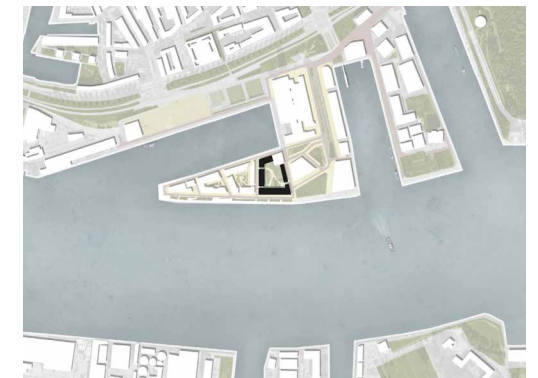
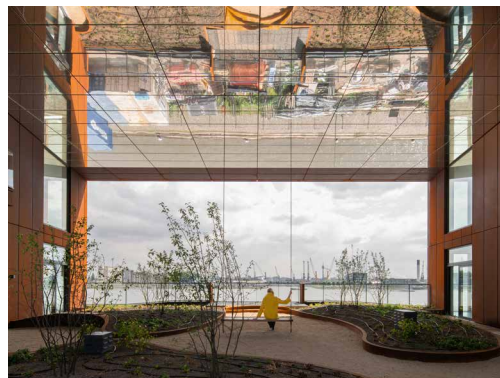
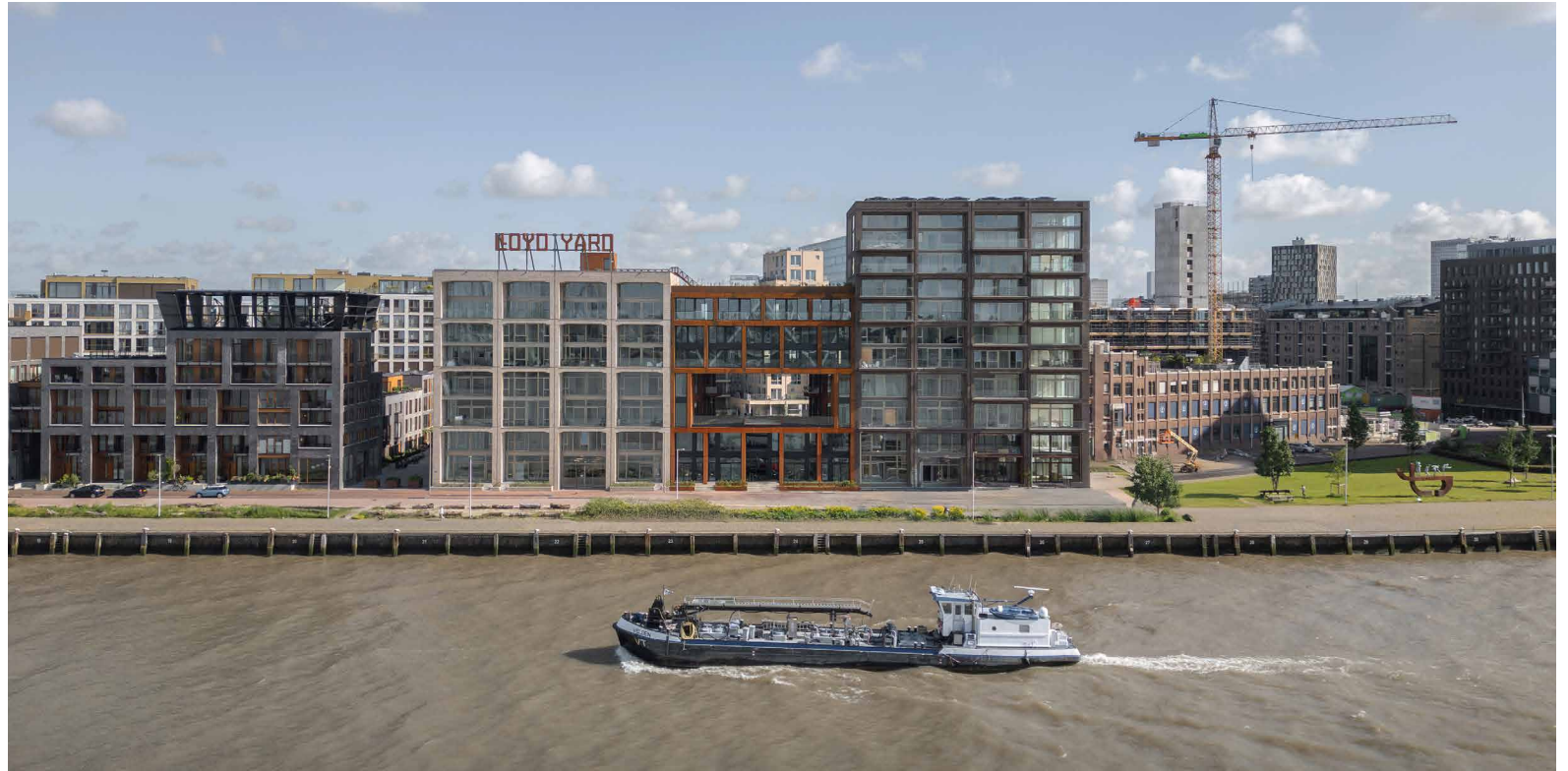
LLOYD YARD



Lloyd Yard: duurzaam wonen in historisch havengebied

Aan de Rotterdamse Lloydpier meerden vroeger schepen aan, losten zeemannen hun waren en vertrokken schepen naar Nederlands-Indië. Het straatbeeld van dit historische havengebied werd bepaald door grote loodsen en pakhuizen. Anno 2024 is deze plek getransformeerd tot een levendig woon- en werkgebied. Lloyd Yard is, met 136 energieneutrale woningen, een reeks aan verschillende buitenruimtes en een horecagelegenheid, het sluitstuk van deze transformatie.

Om de havenhistorie van het Lloydkwartier te benadrukken, zijn de opgeleverde panden robuust en ongepolijst. Het is een doorwaadbaar blok met hoge poorten die toegang geven tot de avontuurlijke, beschutte binnentuin. Blikvanger is het openbare 'Maasvenster' met schommel, dat een fenomenaal uitzicht over de Maas biedt.



Locatie

Lloydkade, Rotterdam

Programma

136 woningen, 12.200 m² BVO

Opgeleverd

Juni 2024

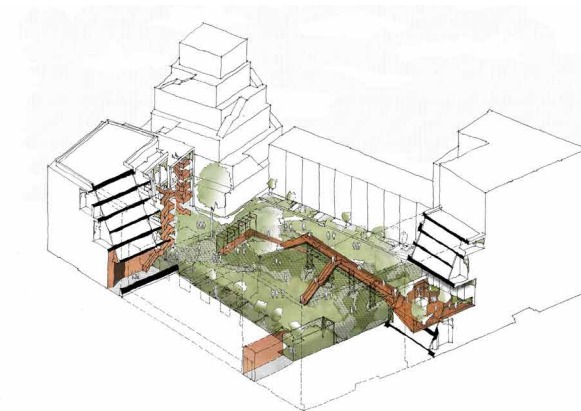
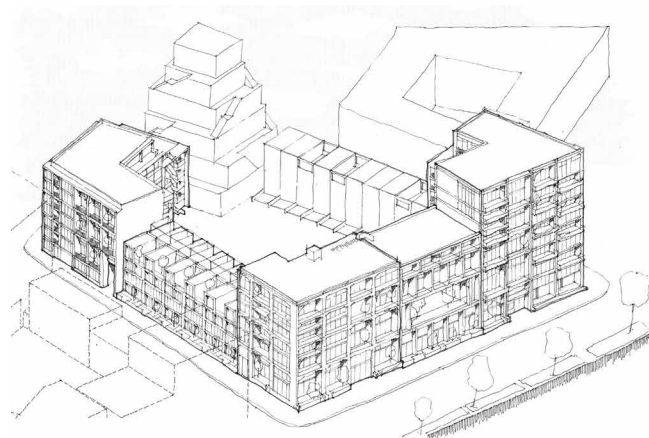


Vensters aan de Lloydkade

Ode aan de Rotterdamse havenhistorie

Lloyd Yard ademt havenhistorie met robuuste vormen, roestig staal en metselwerk met doorleefde gevelstenen. Grote letters op het dak en geveldetails verwijzen naar het naastgelegen Keuhne+Nagel monument en de voormalige loodsen die op deze locatie hebben gestaan. De veelal dubbelhoge woningen met royale vensters en buitenruimtes, sluiten aan bij deze stoere opzet.

In de avontuurlijke binnentuin markeren verhoogde stalen looppaden de fundamenten van de vroegere pakhuizen. Onderdeel daarvan is de stalen loopbrug, die toegang biedt tot het metershoge Maasvenster op de tweede verdieping. Deze geeft, met behulp van een spiegelplafond, iedere woning zicht op de Maas en laat tegelijkertijd de zon het hof binnendringen. Bewoners en bezoekers kunnen er plaatsnemen op een reuzenschommel om van een fenomenaal uitzicht over de Maas te genieten.



Zuidgevel



Noordgevel



Westgevel



Oostgevel



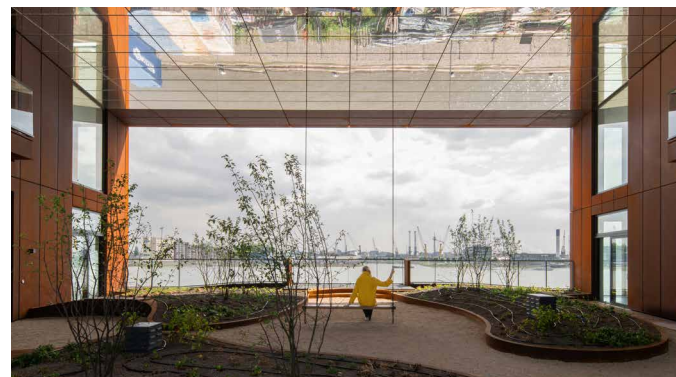
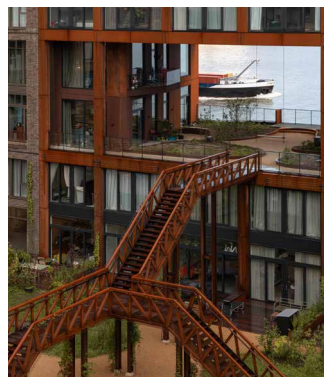
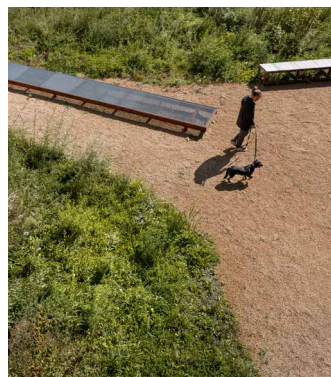
Lloyd Yard's Zuidgevel en het naastgelegen Keuhne+Nagel monument



Verborgen tuinen in een stenen omgeving

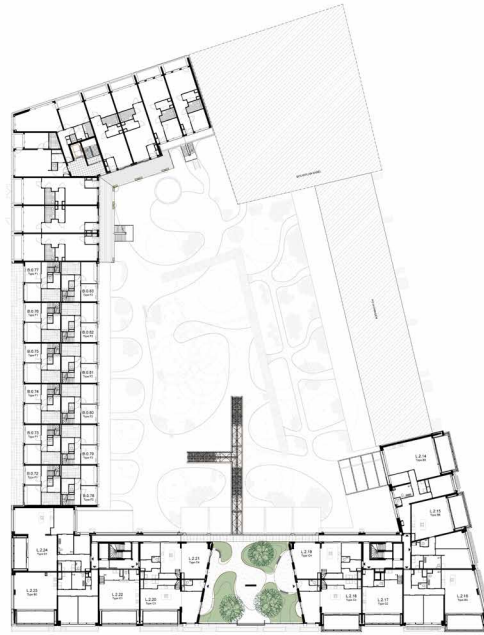
Bij Lloyd Yard speelt 'buiten' een belangrijke rol. Elke woning heeft een riante privé buitenruimte, vaak dubbelhoog en beschermt tegen de wind. De binnentuin is niet aangeharkt of perfect, maar avontuurlijk. Het prikkelt de fantasie van kinderen en trekt insecten en andere dieren aan. Dit is niet de enige collectieve buitenruimte. Op de tweede verdieping kan men lekker uitwaaien in het Maasvenster met uitzicht op de haven en op het dak is een gemeenschappelijke moestuin met kas, met ruimte voor gezamenlijke activiteiten.

Lloyd Yard is rijkelijk beplant. Erfafscheidingen zijn in groen uitgevoerd en leef-galerijen zijn voorzien van plantebakken. Klimvoorzieningen zorgen ervoor dat groen vanuit de volle grond tot hoog tegen de gevels kan klimmen en alle daken zijn voorzien van een groenpakket. Verder wordt water gebufferd totdat de tuinen het nodig hebben.

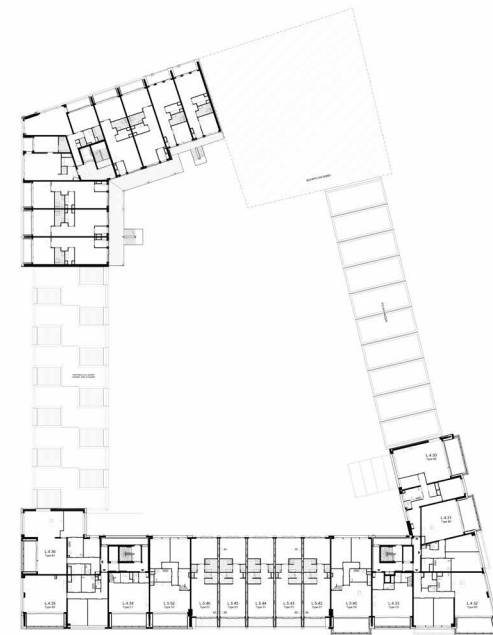




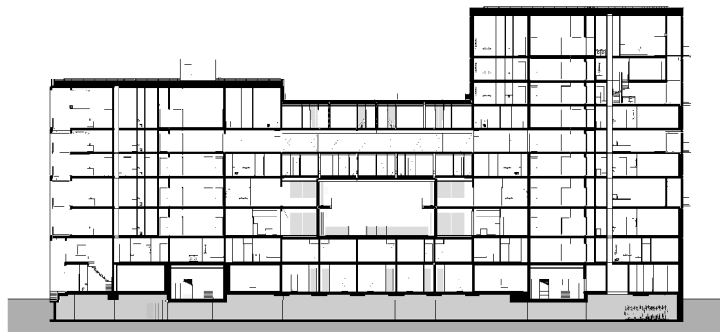
Begane grond



Tweede verdieping



Vierde verdieping



Langdoorsnede Maasblok



Dwarsdoorsnede Maasblok

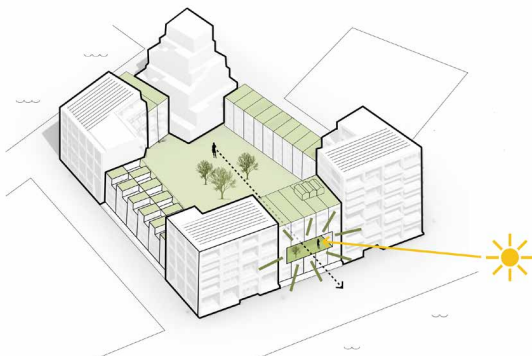


“Lloyd Yard is een klein stadje an sich, met een grote variatie aan woningtypes in het koop- middeldure huur en zelfbouw segment”

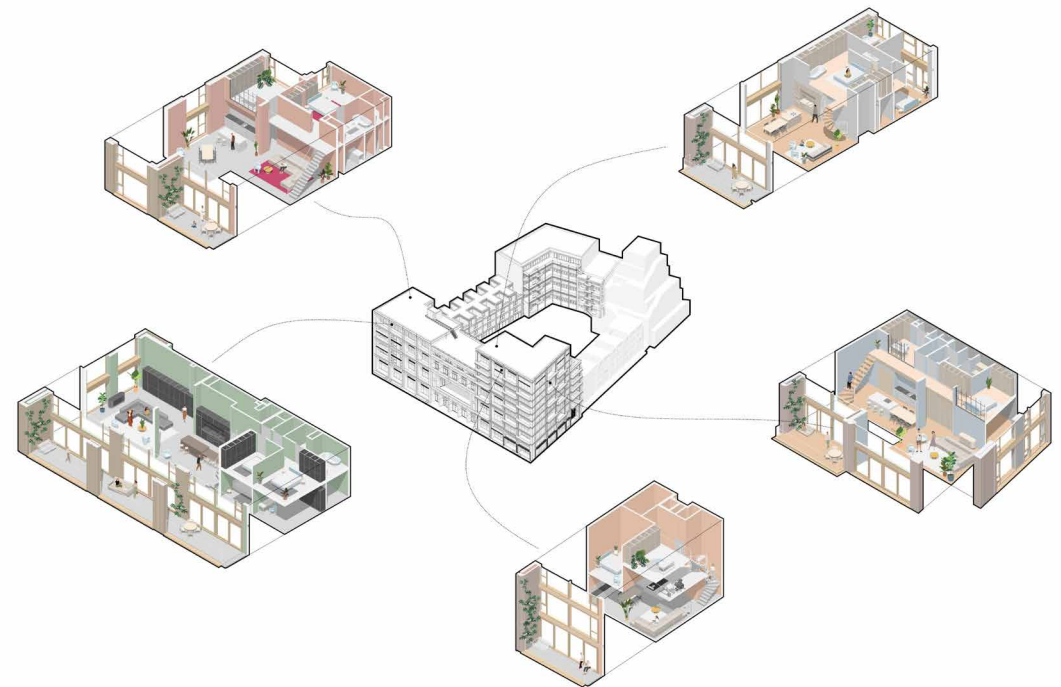
Ruimtelijke en aanpasbare woningen

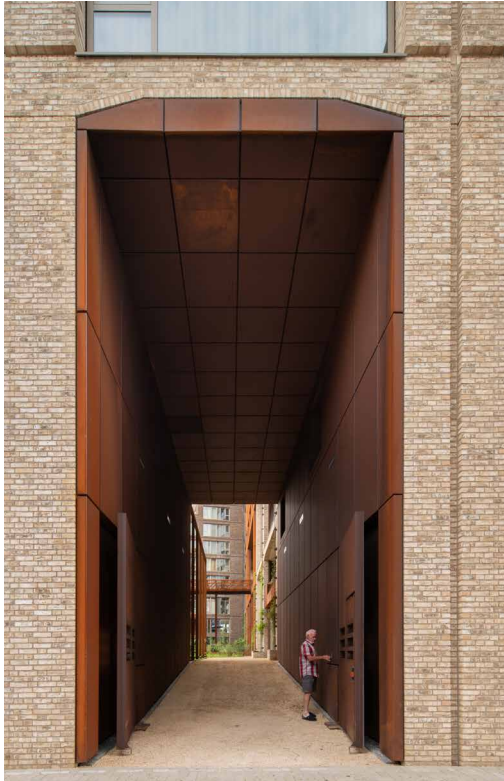
Lloyd Yard is een veelzijdig blok met een grote variatie aan koop-, huur en zelfbouwoningen. Op de hoeken staan als een soort boekensteunen, de grotere appartementengebouwen. Daartussen staan de specials, zoals de **Townhouses** en **rug-aan-rug-woningen**.

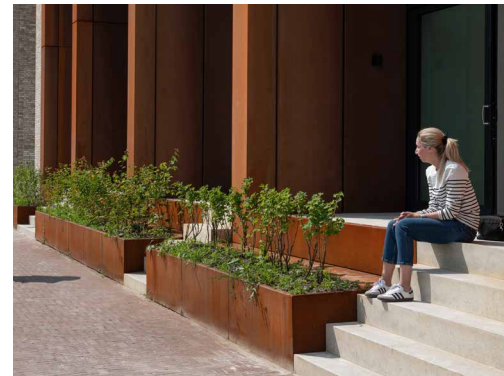
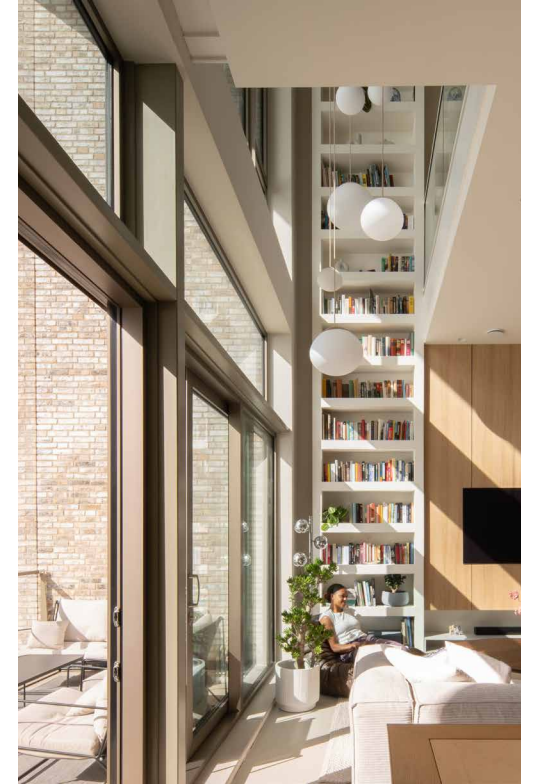
Alle appartementen hebben een minimale verdiepingshoogte van 3,2 meter, met enkele uitschieters tot meerdere lagen, waarbij verdiepingen verbonden zijn met een vides. Deze vides en de houten vloeren bij bijvoorbeeld de rug-aan-rug-woningen en de penthouses, bieden de mogelijkheid de woningen intern uit te breiden of aan te passen. Hierdoor zijn er binnen de steere bouwblokken heel veel verschillende woningindelingen te vinden, variërend van **60 tot 170 m²**.

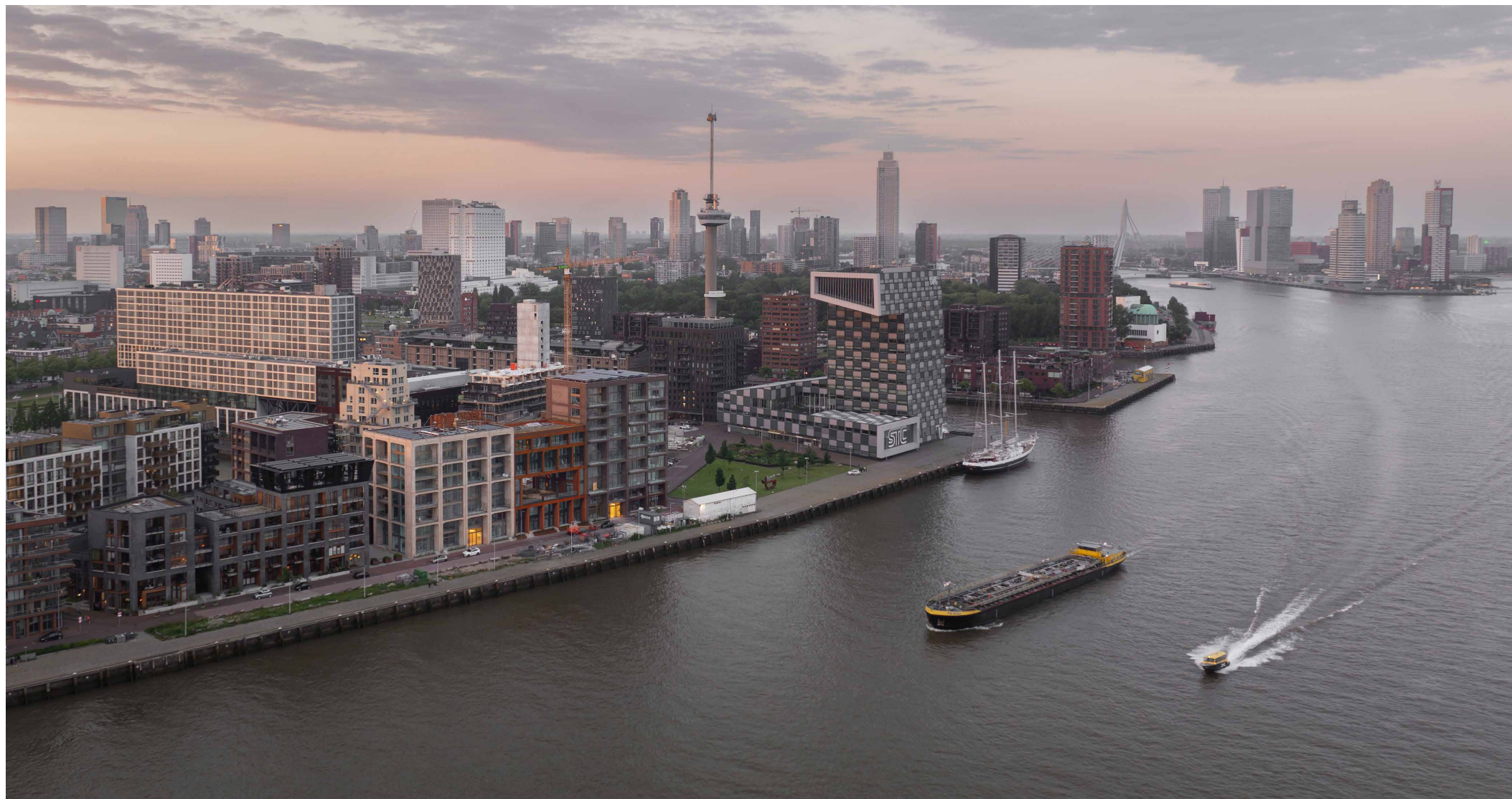


Bouwmasa: stevige hoeksteunen met specials ertussen
Maasvenster: iedereen zicht op de Maas en de zon schijnt de binnentuin in









Oprichtgever

KondorWessels Vastgoed (onderdeel van VolkerWessels)

Architecten

Paul de Ruiter Architects, WE Architecten

Landschap

ZUS [Zones Urbaines Sensibles]

Aannemers

Kroon en de Koning, Boele en van Eesteren

Fotografie

Aiste Rakauskaite