



air

INDIENING ROTTERDAM ARCHITECTUURPRIJS

GEMENGD GEBRUIK, KANTOOR, WINKEL,
ADAPTIEVE HERBESTEMMING

NECO

Schroders
capital

WOMO
Architects



Perspectief vanaf de hoek van Hoogstraat & Beursplein



Voorheen

De toekomst is AIR.

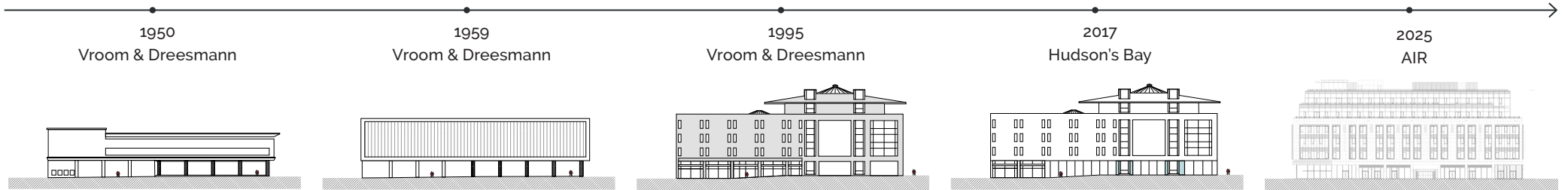
AIR is een adaptief herontwikkelingsproject dat een voormalige warenhuisfunctie transformeert naar een multifunctioneel gebouw dat inspelt op de veranderende sociale en economische behoeften van het centrum van Rotterdam. Het ontwerp heeft de BREEAM-Excellent en WiredScore Platinum certificeringen behaald en zal naar verwachting ook de WELL Gold certificering verkrijgen. De renovatie respecteert zowel de historische context van het gebouw als de toekomstige levensvatbaarheid binnen de gemengde stedelijke omgeving.

Het ontwerp bouwt voort op de kracht van het winkelgebied rond de Beurstraverse en draagt bij aan de veelzijdige dynamiek van deze levendige stadswijk. Omdat elk binnenstedelijk gebied in Rotterdam een eigen sfeer en identiteit heeft, is het ontwerp zorgvuldig afgestemd op de bestaande context. Het oorspronkelijk gesloten en naar binnen gekeerde warenhuis is volledig opnieuw vormgegeven met een geoptimaliseerde interne indeling, een hoogwaardige gevel en twee nieuwe verdiepingen met kantoren. De toevoeging van grote, omlijste ramen en hoogwaardig glaswerk verbetert de zichtbaarheid en het comfort. De openbare ruimte rondom het gebouw wordt verrijkt met diverse voorzieningen, waaronder restaurants, bars, cafés en een fietsenstalling met ruimte voor meer dan 600 fietsen.

AIR eert de historische 'Rotterdamse laag', een stedenbouwkundig principe waarin gebouwen bestaan uit een podium van vier tot acht verdiepingen. De onderste twee verdiepingen behouden hun winkelfunctie en dragen bij aan de publieke beleving van het gebied. De toevoeging van twee extra kantoorlagen bovenop AIR zorgt voor aantrekkelijke buitenruimtes met terrassen en een groen, gelaagd gevelontwerp waarin biophilic beplanting is geïntegreerd.

AIR, voorheen bekend als Beursgallery, heeft sinds de bouw in de jaren vijftig meerdere renovaties ondergaan. De transformatie van winkelruimte naar kantoren richt zich op het verlengen van de levenscyclus van het gebouw en het beter laten aansluiten op de behoeften van de stad. Het ontwerp is sterk gericht op het minimaliseren van afval en het maximaliseren van hergebruik, waarbij de bestaande structuur, vloerplaten en natuurstenen gevel zoveel mogelijk zijn behouden.

Context - Geschiedenis, Stedenbouw, Locatie

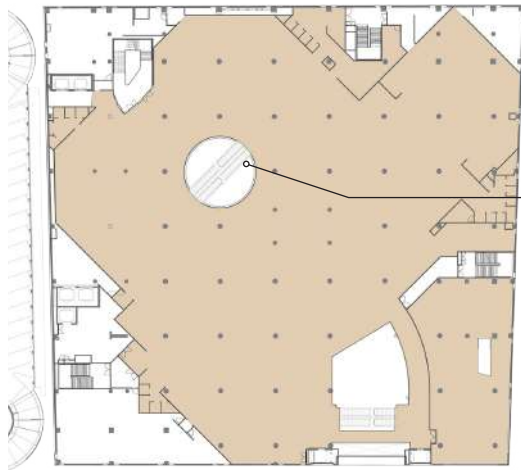


WOMO Architects

AIR

Gevel - "Deel van de Familie"

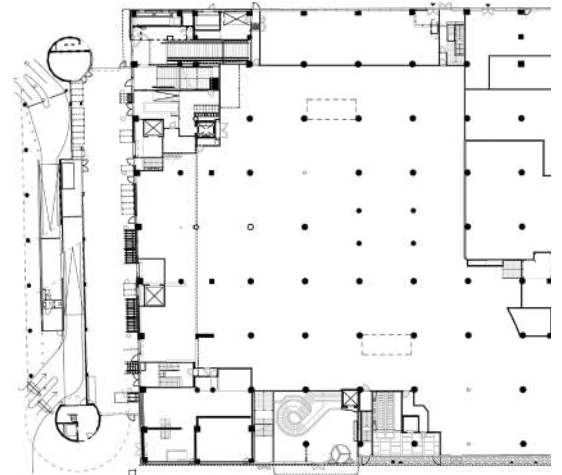




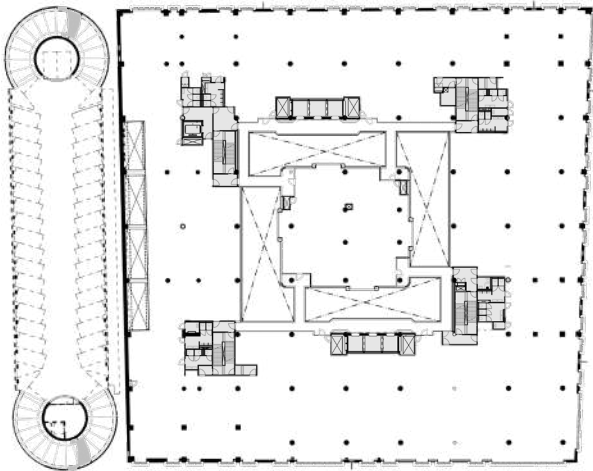
Plattegrond - Voorheen



Perspectief in het Atrium - Voorheen



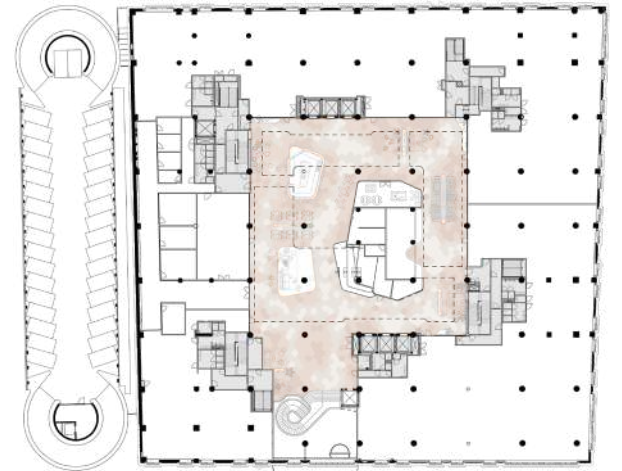
Plattegrond Begane Grond - Nu



Plattegrond 2e, 3e, 4e, 5e Verdieping - Nu



Perspectief in het Atrium - Nu



Plattegrond 1e Verdieping - Nu



Beursplein

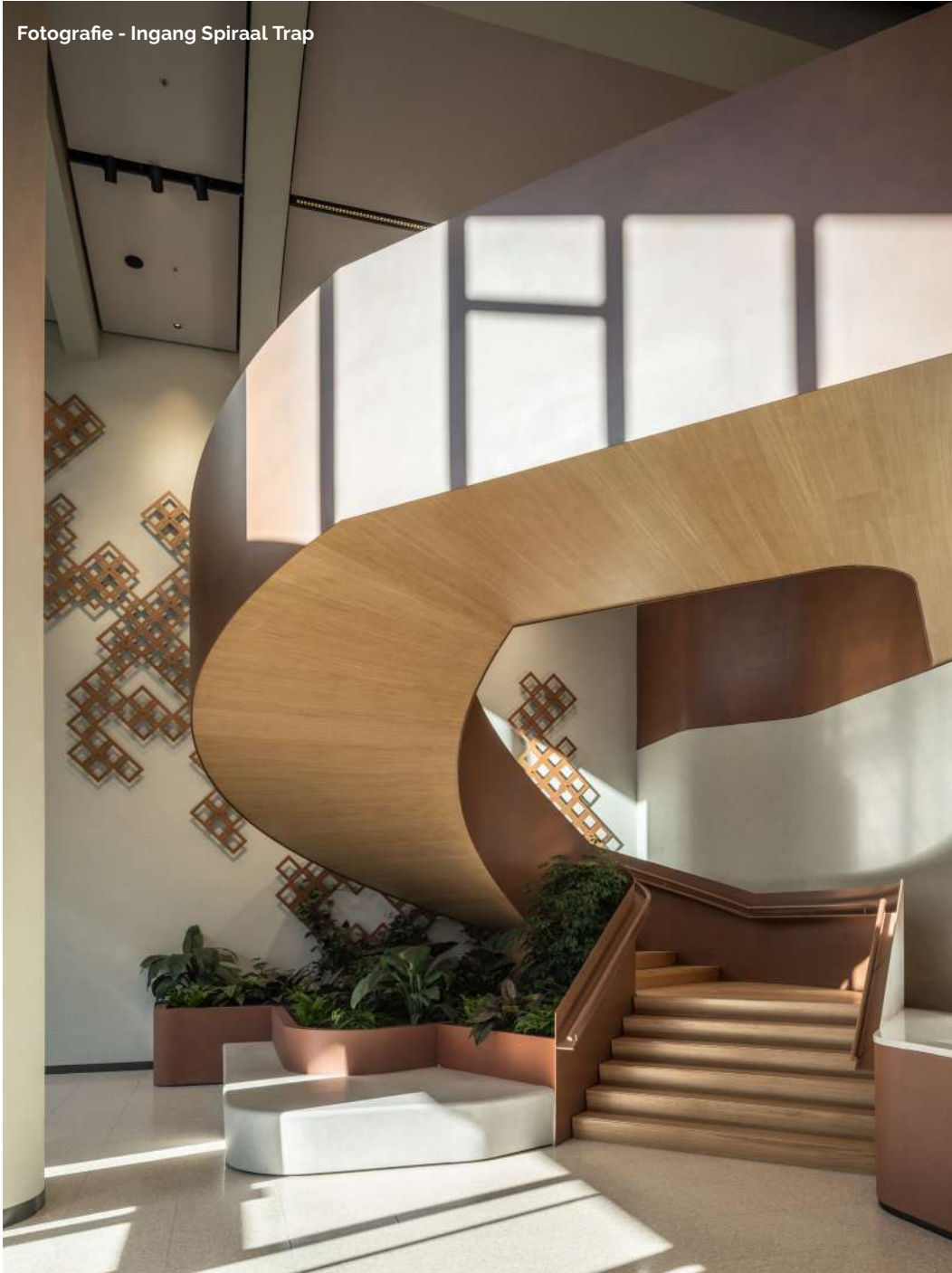


Gevelaanzicht - Rodezand

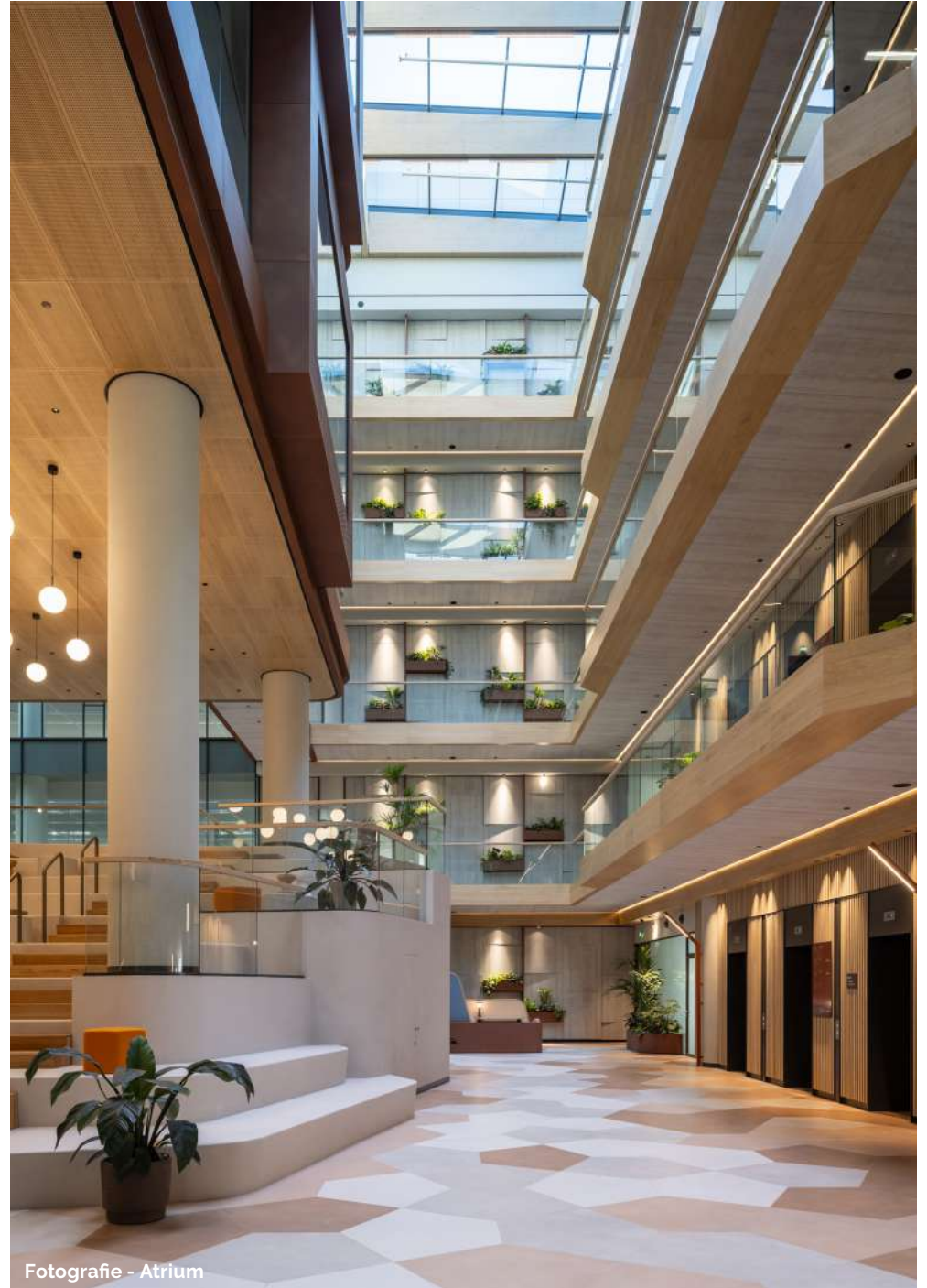


Hoogstraat

Fotografie - Ingang Spiraal Trap

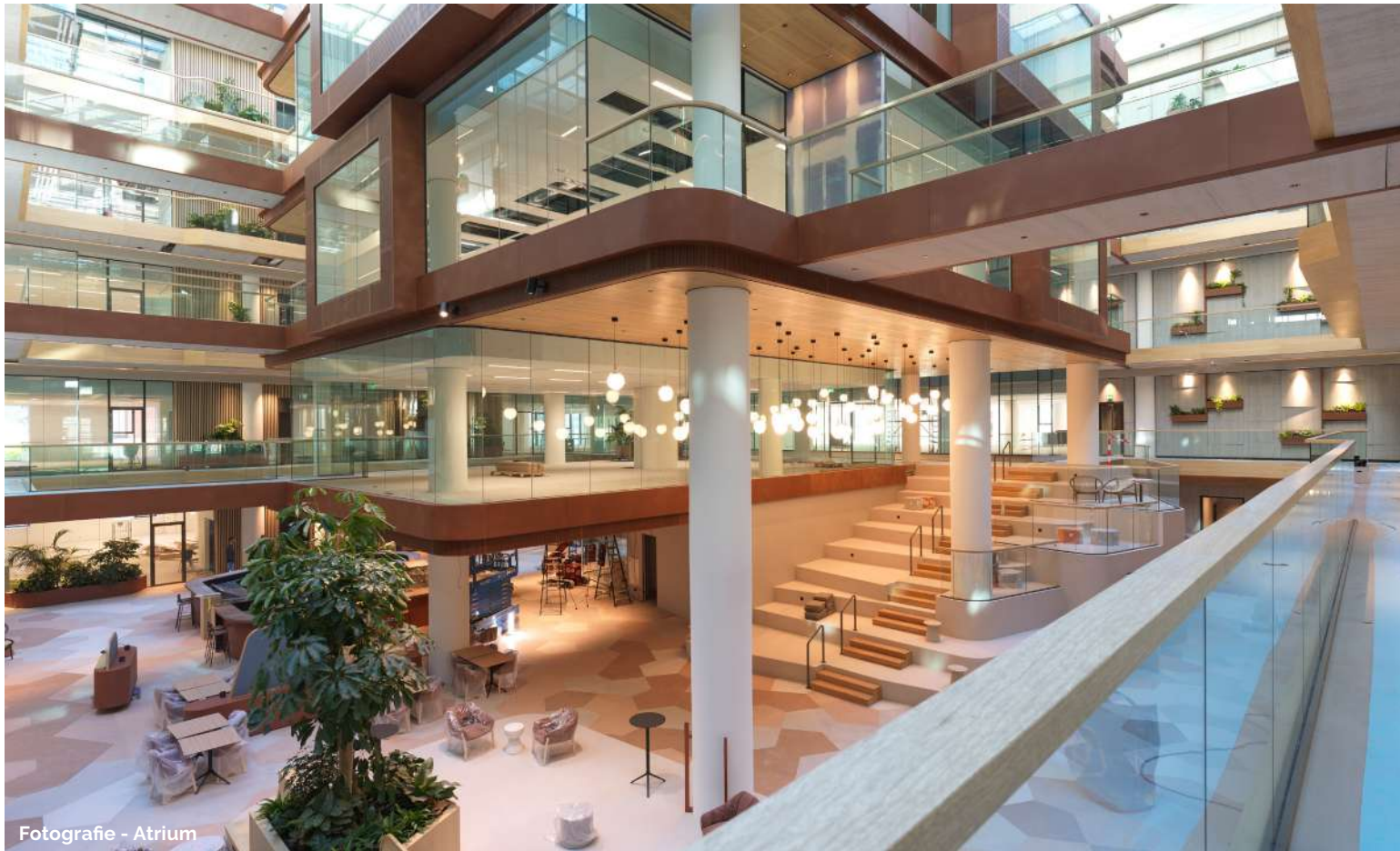


WOMO Architects

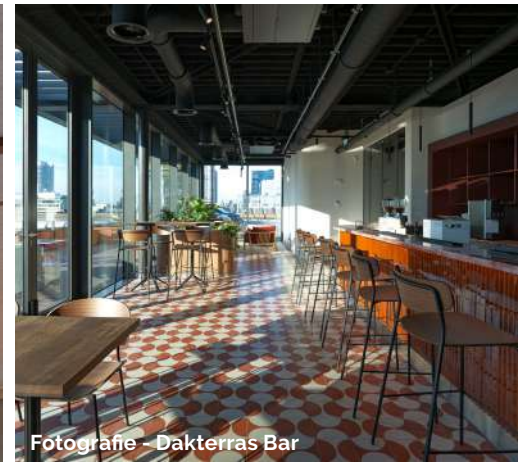


Fotografie - Atrium

AIR



Fotografie - Atrium

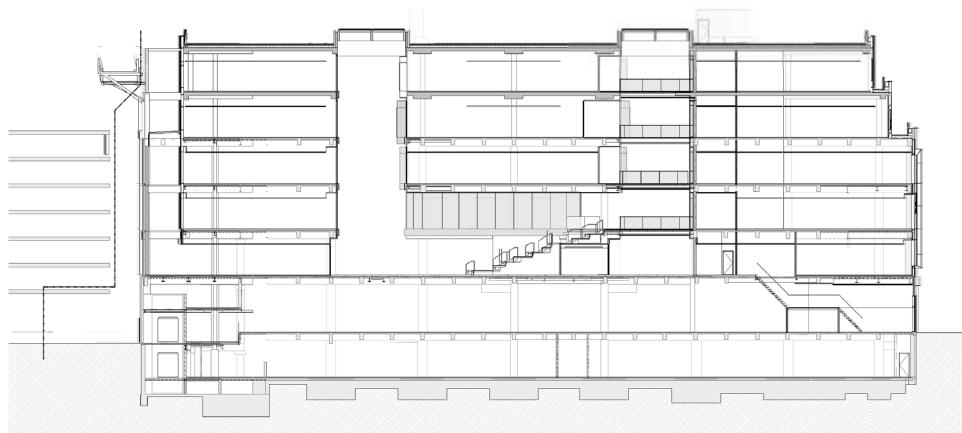


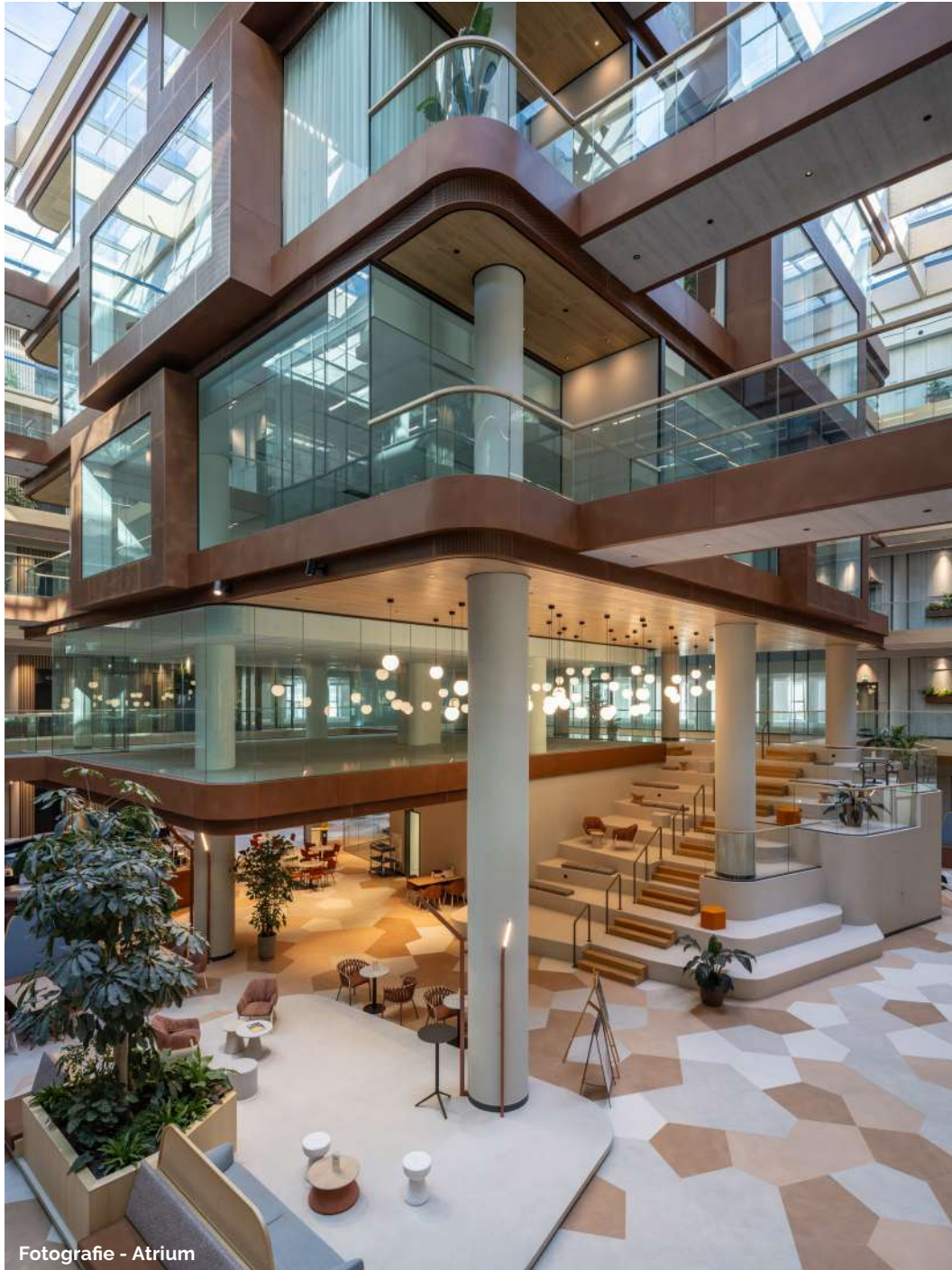
Fotografie - Dakterras Bar



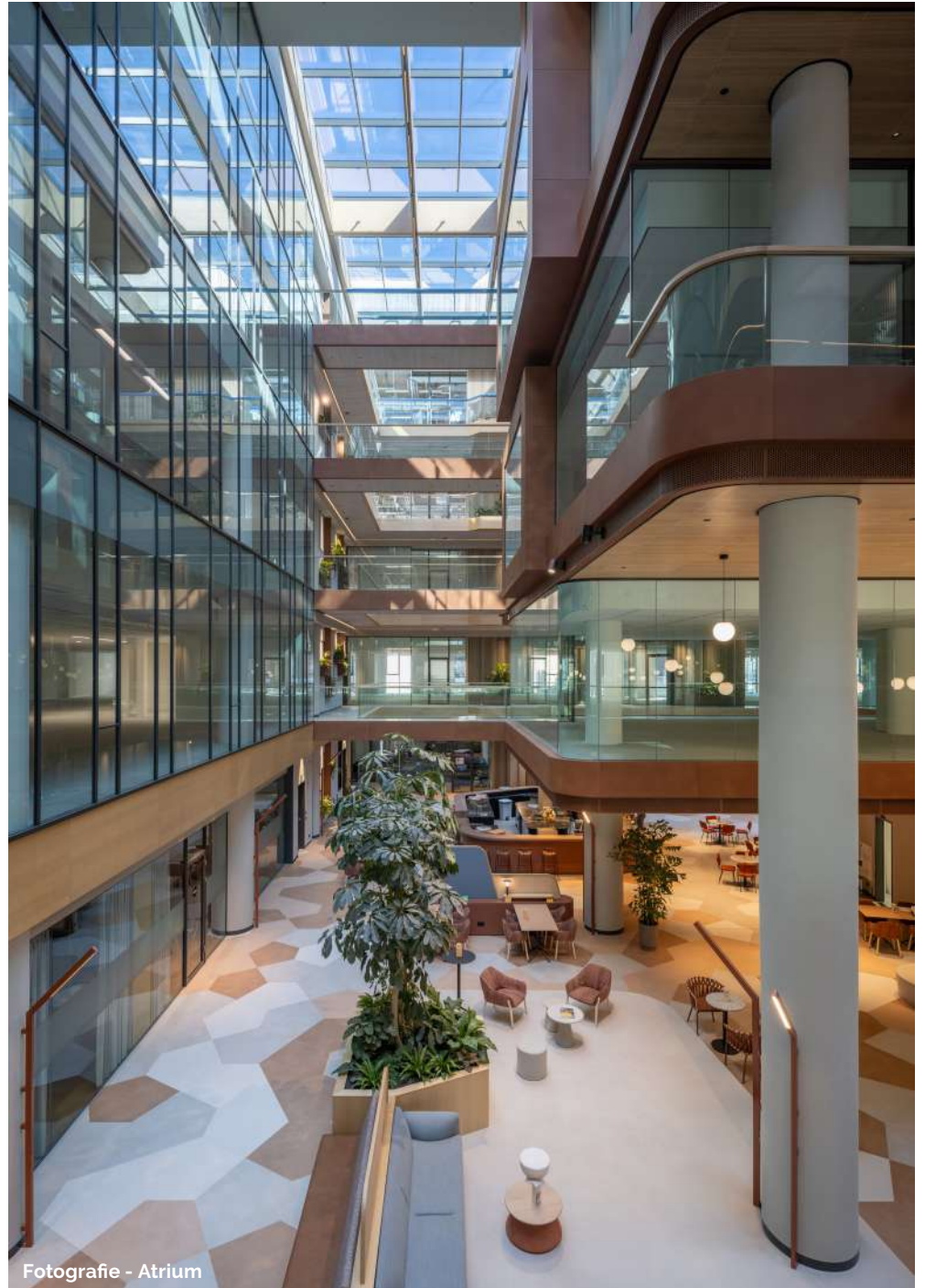
Fotografie - Wandversiering

Doorsneden- Rodezand



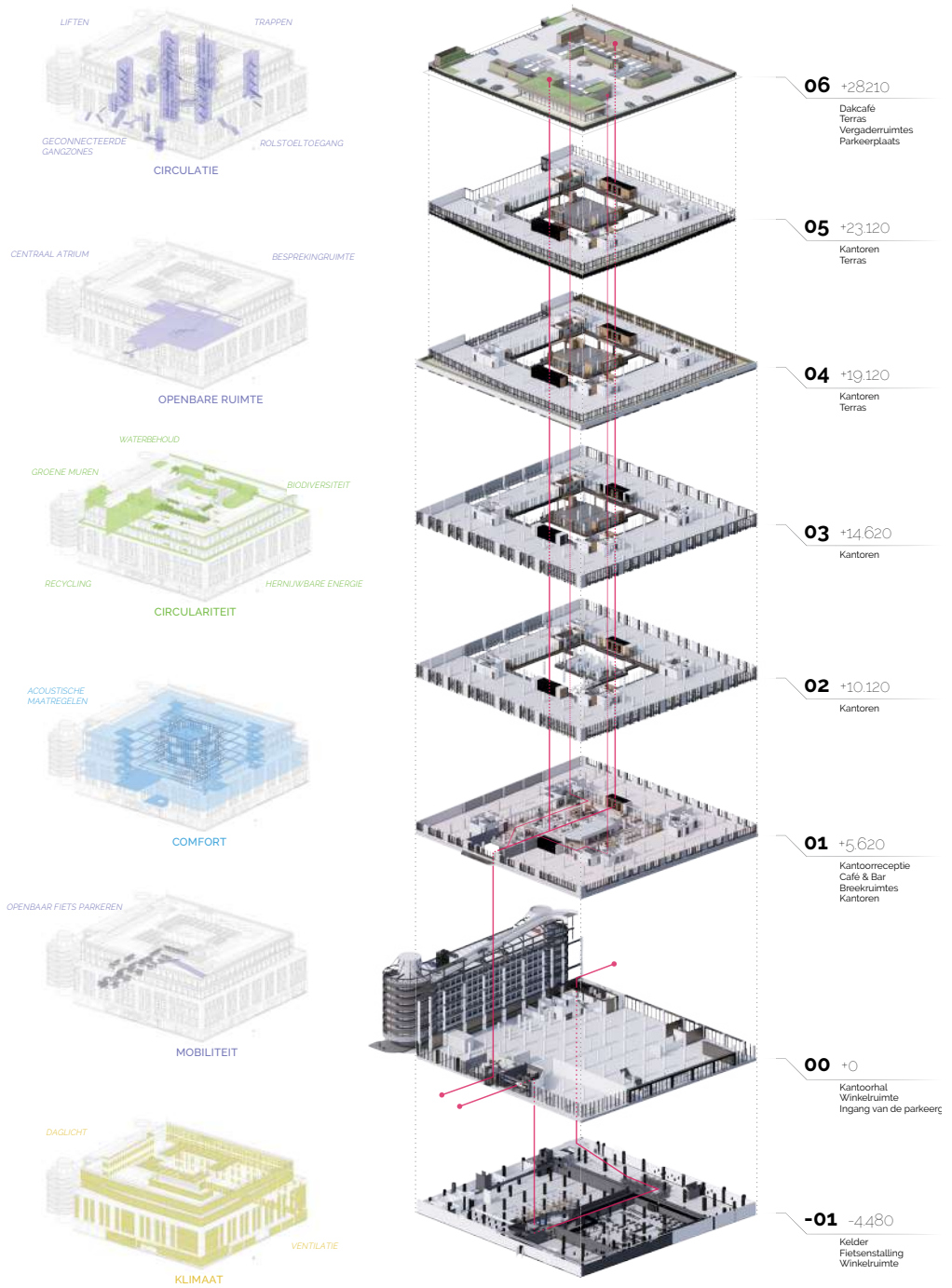
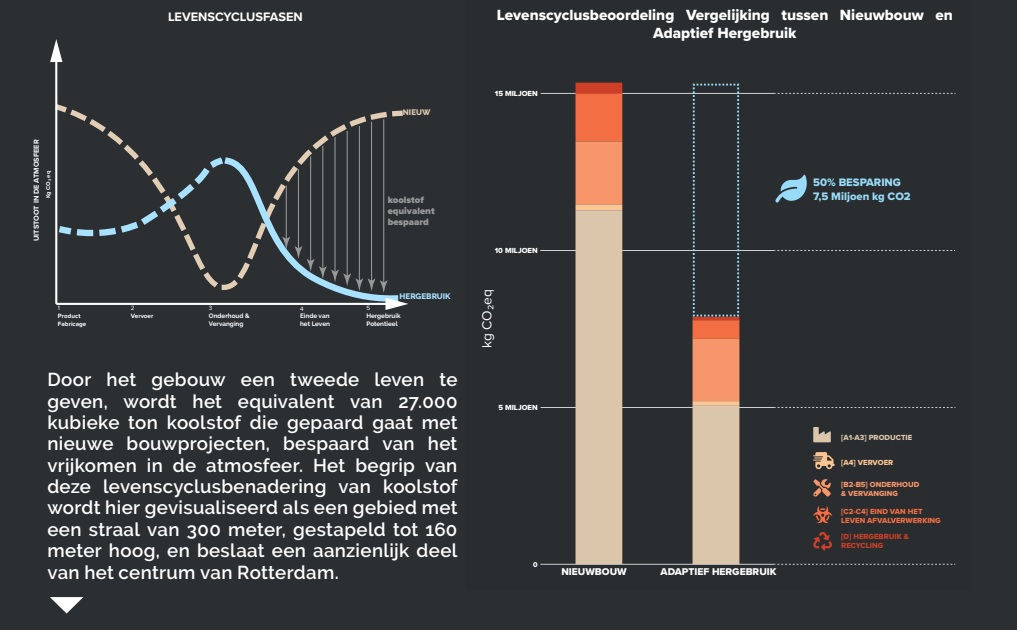


Fotografie - Atrium



Fotografie - Atrium

Vermindering van Koolstofemissies





air

INDIENING ROTTERDAM ARCHITECTUURPRIJS

NEO
Schrodgers
capital

WOMO
Architects