



Blue City Offices

Het voormalige subtropische zwemparadijs is de sloophamer ontlopen. Achter de glazen wanden van BlueCity ontluikt een circulaire stad waar wordt geleerd, geleefd en gedeeld. Het is een duurzame droom die wordt gerealiseerd door mensen die de economie radicaal veranderen – van lineair naar circulair. In een jaar tijd zijn de eerste resultaten van de metamorfose goed zichtbaar. In de vroegere Club Tropicana is een circulaire kantoorvleugel verzezen.

Deze kantoorvleugel is het eerste gedeelte van het voormalig subtropisch zwemparadijs Tropicana in Rotterdam dat getransformeerd is. Het kantoorontwerp/concept is bedoeld voor innovatieve bedrijven die met hun producten en diensten de groei van de circulaire economie versnellen. Binnen een jaar transformeerde BlueCity 1300 vierkante meter voormalig discotheek naar 100 circulaire werkplekken, variërend van gedeelde tot eigen kantoren en vaste of flexibele werkplekken.

Het meest in het oog springende element zijn de voormalige disco zijn de red cedar-raamkozijnen. Door slim met deze kozijnen, afkomstig uit een sloopgebouw, te puzzelen, vormen ze een indrukwekkend ogende gevel, die precies past. Dankzij dat puzzelen is een architectuur ontstaan van vlakke en gekantelde kozijnen die aan de zuidgevel dubbele hoogte heeft. De red cedar gevel scheidt de kantoor-units van de algemene ruimtes en maakt het geheel ruimtelijk – terwijl ze tegelijkertijd prachtig uitzicht op de Maas bieden. Het tussenklimaat dat zo ontstaat heeft een positief effect op het klimaat van de bedrijfsruimtes. Naast het sterke beeld van de puntige nissen, is de vorm ook praktisch. Door de kozijnen onder een hoek te plaatsen, reflecteren ze het licht, wat directe inking in de bedrijfsruimtes voorkomt en een gunstig effect heeft op de akoestiek. Om de akoestiek verder te optimaliseren zijn er panelen gemaakt van geluiddempend materiaal die vanwege hun kwetsbaarheid beschermd worden door contourplaten. Dit is een restproduct dat vrijkomt bij de productie van een Rotterdamse lasersnijder. Samen met afgedankt reclamebord en cedar latten afkomstig van een gesloopte stal vormen ze de demontabele scheidingswanden tussen de te verhuren bedrijfsruimten.

Bij de bouw van de kantoorvleugel gaan BlueCity en haar partners verder dan circulaire principes; zij hanteren ook de blauwe filosofie. Zo is 90% van de materialen hergebruikt materiaal, waar mogelijk zo veel mogelijk lokaal: uit het gebouw zelf of uit Rotterdam en omgeving. Voor de overige 10% werd gekozen voor materiaal dat makkelijk opnieuw te gebruiken is. Dit heeft als resultaat dat we 60 ton CO2 hebben bespaard tov. een traditioneel bouwproces waarbij gebruik gemaakt wordt van nieuwe materialen. Daarnaast profiteren de kantoren optimaal van de klimatologische eigenschappen van het gebouw waardoor het toevoegen van installaties tot een minimum is beperkt. Tot slot hielpen meerdere inpanidige ondernemers bij de inrichting, zoals meubelmaker OKKE HOUT, ontwerpatelier KEES en platform Oogstkaart, voor de hergebruikte bouwmaterialen.

Plattegronden

begane grond

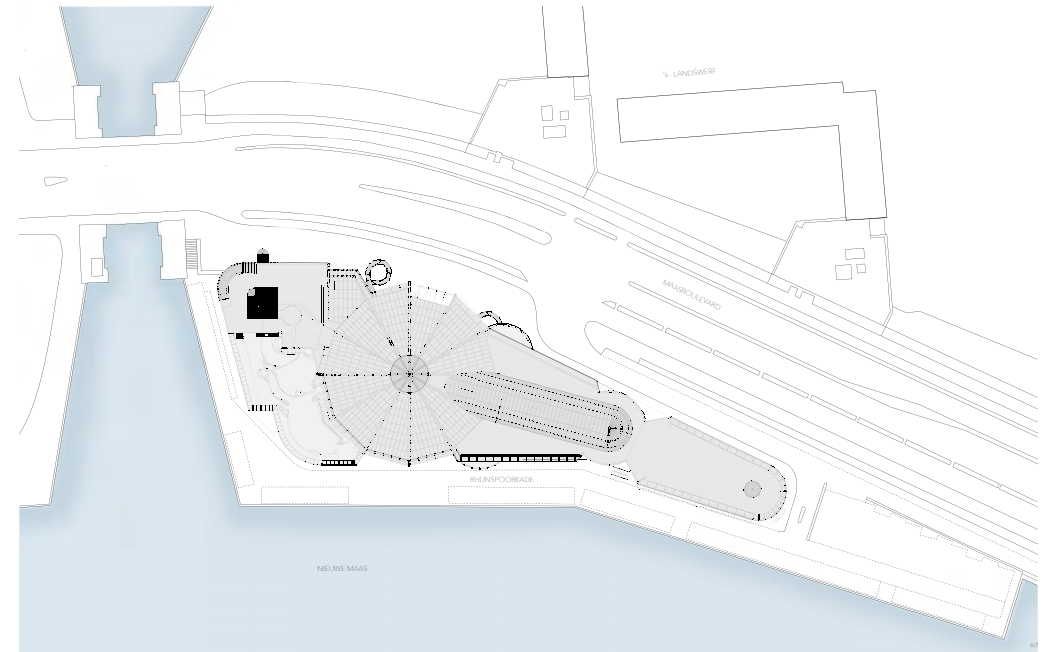


eerste verdieping





Situatietekening en gevelaanzicht



situatietekening

gevelaanzicht





Doorsnede





PHOTO © DENIS GUZZO



CO2 begroting

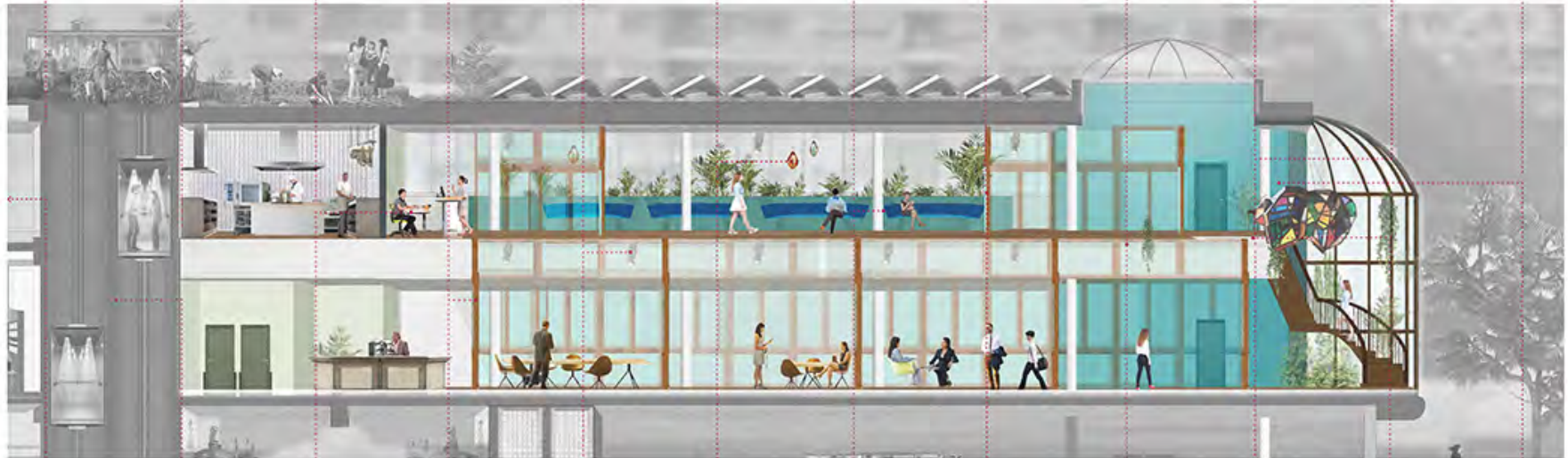
NIEUWE TOEPASSING



CO2 BESPARING PER ELEMENT

89% 100% 39% 100% 100% 98% 100% 100% 95% 49% 100% 91%

TOTAAL 68% MINDER CO2 VERBRUIK DAN REGULIERE BOUW



AFSTAND TOT BLUE CITY

0 KM 16 KM 196 KM 23 KM 3 KM 3 KM 94 KM 7 KM 79 KM 71 KM 62 KM 82 KM

MATERIAAL OOGSTKAART



ORGINELE LOCATIE

MAASBOULEVARD DELFT MAASTRICHT BLESKENGRAAF ROTTERDAM ROTTERDAM SCHIJNDEL ROTTERDAM HILVERSUM HAARSTEEG VIANEN IJMUIDEN

