



Brugwachtershuisje
Lage Erfbrug

Een voorbeeld van hergebruik van een leegstaand brugwachtershuisje



Het idee

De nieuwe functie van het oude brugwachtershuisje van 17 m² bij de Lage Erfbrug in Rotterdam is Kiosk Lil' Delfshaven. Met een dubbele voordeur buiten de slagbomen heeft Stichting Brugwachtershuisjes dit gemeentelijk monument nieuw leven gegeven.

In Rotterdam kunnen nog zo'n 10 brugwachtershuisjes een nieuwe functie gebruiken en in heel Nederland zo'n 700 brugwachtershuisjes. Camera's zijn in de plaats gekomen van de brugwachter met klomp voor dit typische Nederlands cultureel erfgoed. Zo'n 70 huisjes hebben al een nieuwe functie als hotelsuite, kapper, galerie, kunstobject, vergaderhuisje of reclamezuil. Kleine huisjes, grote kansen!

Lotti Hesper - St. Brugwachtershuisjes





Nieuwe gebruiker Lil' Delfshaven



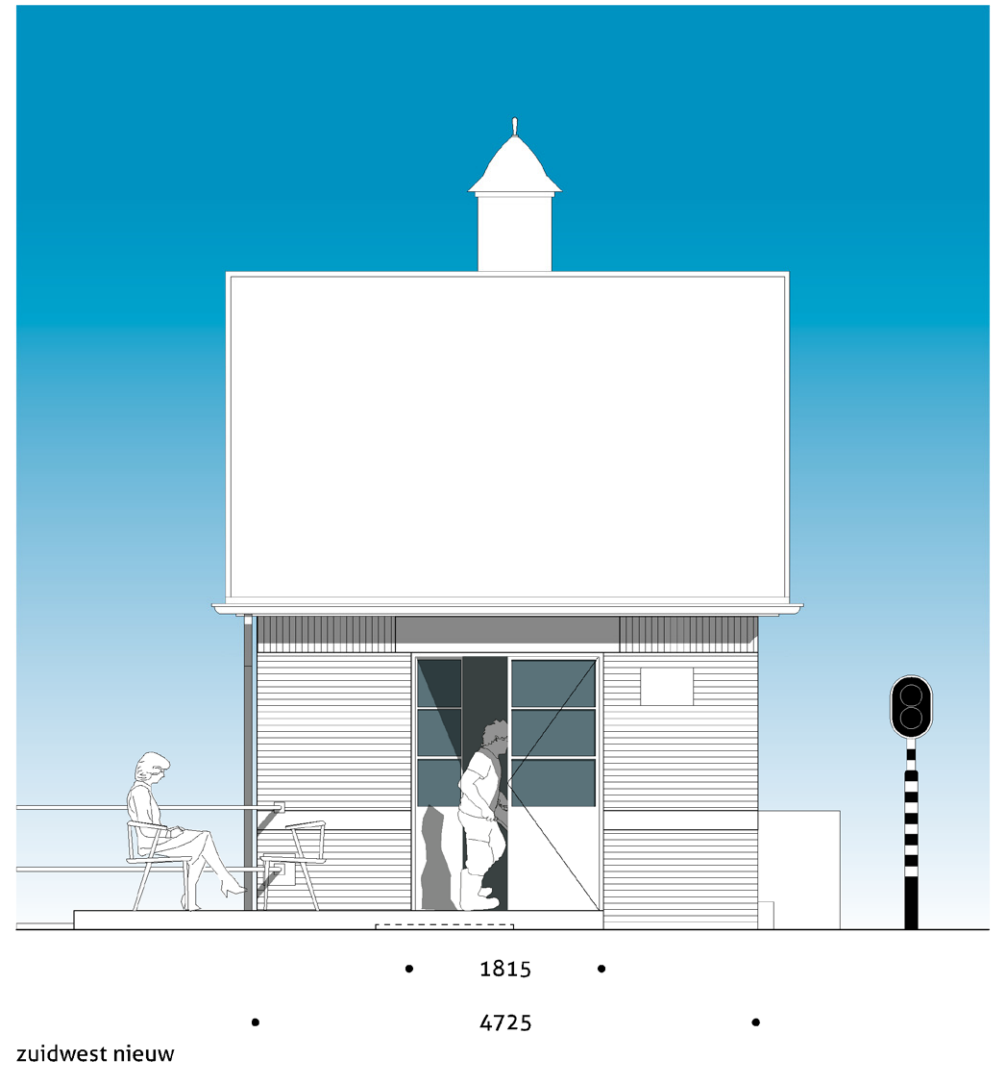
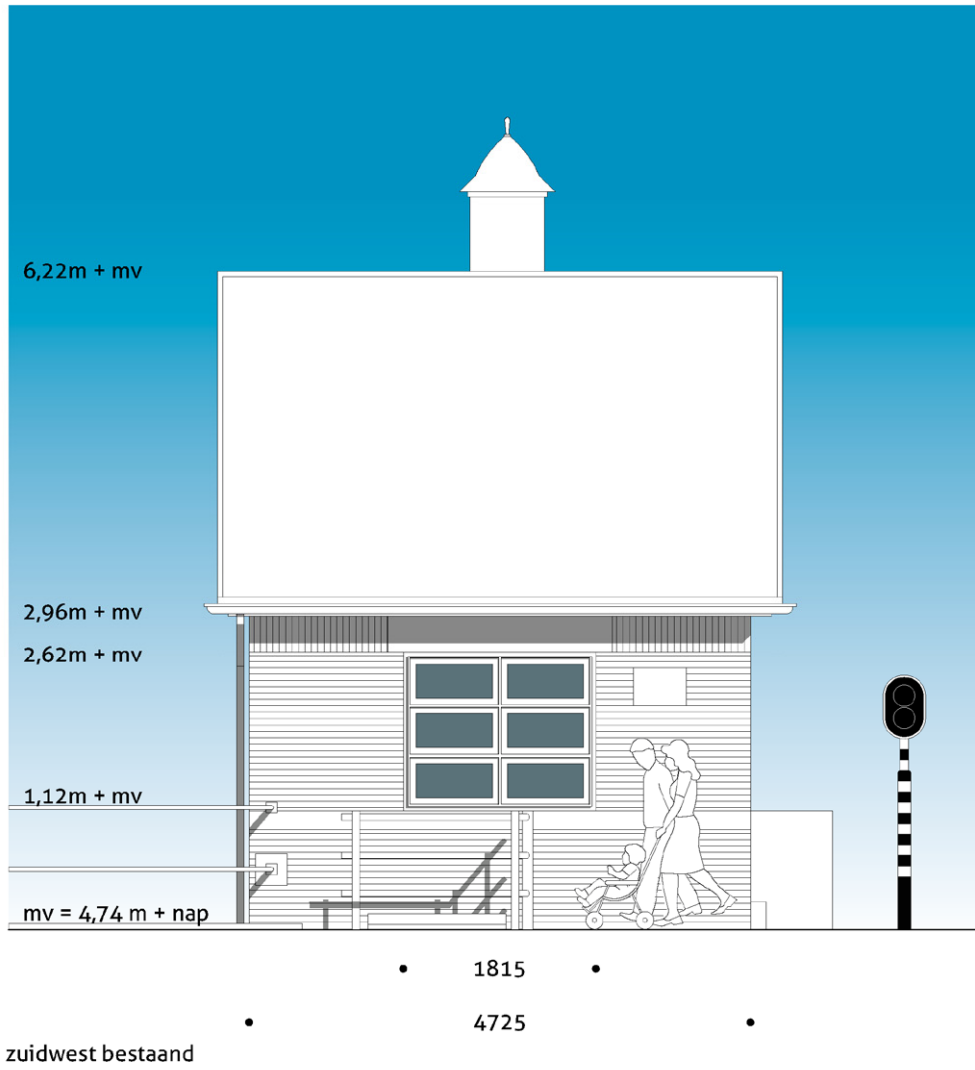
Lil' Delfshaven is het brugwachtershuisje waar makers, kunstenaars en muzikanten uit Delfshaven een plek hebben om hun creaties aan de wereld te tonen. Het permanent openstellen van dit huisje betekent veel voor Rotterdammers – jong en oud. Veel mensen komen hier herinneringen van vroeger ophalen, bezoekers en nieuwe Rotterdammers vinden het geweldig om op de brug te staan en te verdwalen in de exclusieve wereld van de brugwachter en de Schie. Een inspirerende plek, niet alleen vanwege zijn historische waarde, maar ook door de verbinding met het heden, het veelzijdige Delfshaven en haar talentvolle bewoners. Een open huis waar iedereen welkom is voor informatie en een échte Delfshavense “bakkie pleur”!

Lilia Costa - Lil' Delfshaven

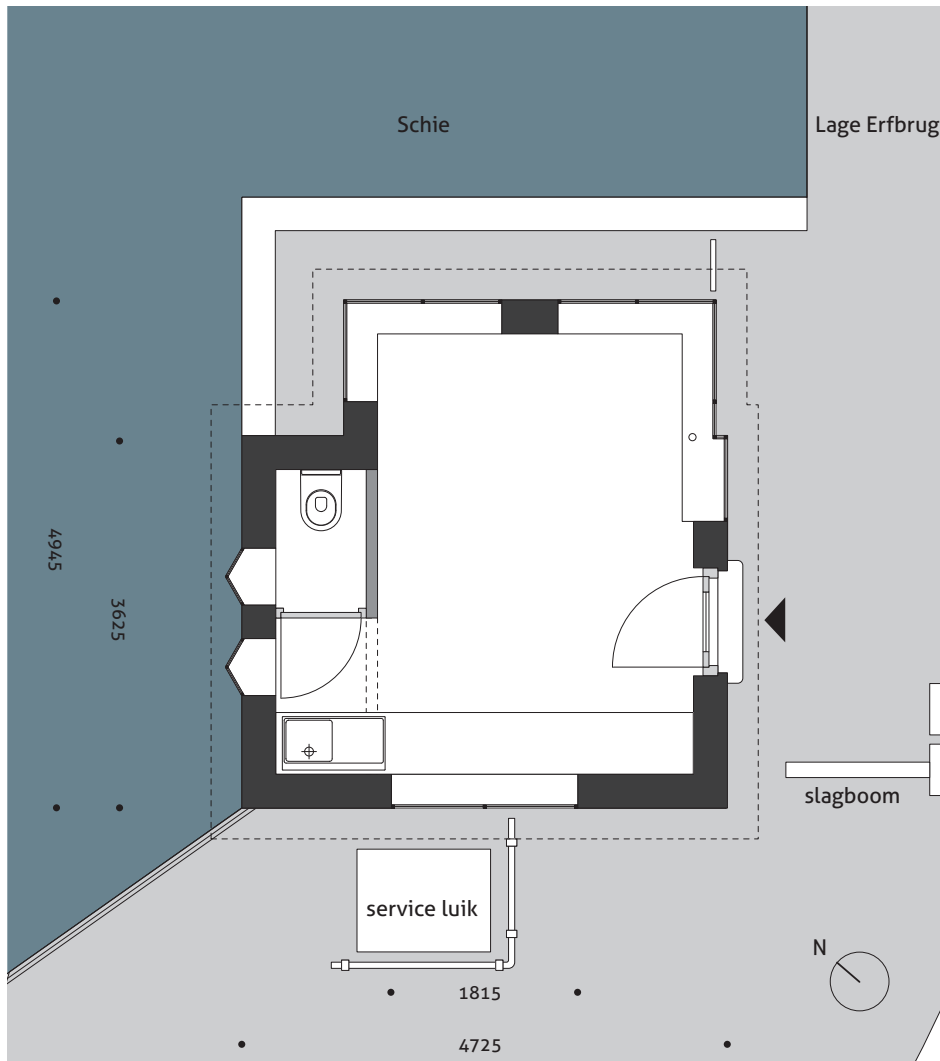


Het gebruik

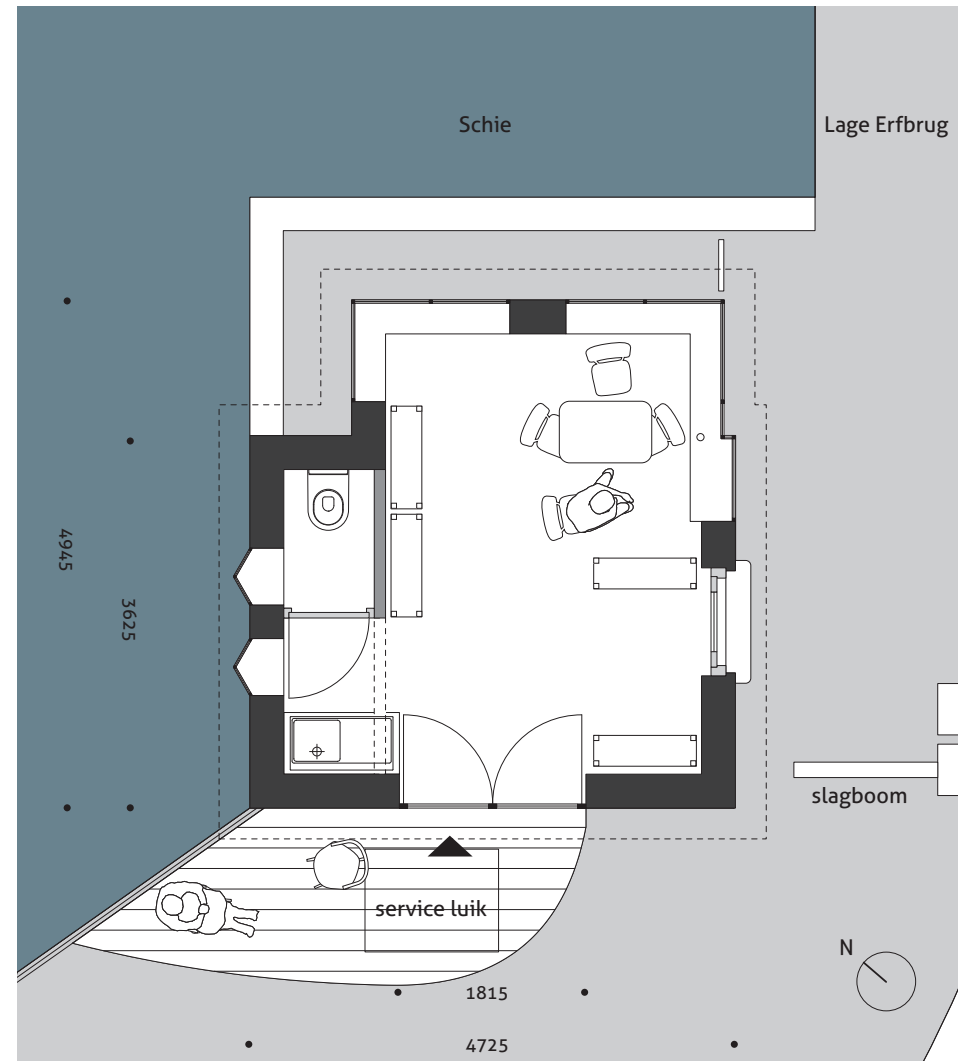




Een nieuwe entree voor brugwachtershuisje Lage Erfbrug



bestaand



nieuw

De aanpassing



De aanleiding is het toegankelijk maken van dit karakteristieke monumentale brugwachtershuisje voor publiek. De bestaande dienstentree bevond zich in een gevarezone achter de slagbomen en ligt aan een smalle en zeer drukke doorgangsrout. Daarom is de entree verplaatst naar de zuidwest gevel. Deze gevel is buiten de gevarezone, en dus altijd toegankelijk vanuit openbaar gebied. Ook ligt de entree meer teruggetrokken van de drukke doorgangsrout waardoor er mensen buiten kunnen zitten.

De zuidwest gevel had een gesloten karakter met een bestaand stalen kozijn op één meter boven maaiveld. Deze meter wordt benadrukt door een natuursteen spekbond. Het kozijn is ingedeeld in 6 vlakken en opmerkelijk gedetailleerd.

De nieuwe entree is een dubbele deur van staal afgestemd op de indeling, afmeting en detaillering van het oude kozijn. De aanpassing geeft het brugwachtershuisje een nieuwe uitnodigende gevel, met zicht op een levendige toekomst.

Ingebruikname: maart 2019
Adres brugwachtershuisje: Havenstraat 6 Rotterdam

COLOFON
eigenaar: Gemeente Rotterdam Rotterdam
opdrachtgever & beheerder: Stichting Brugwachtershuisjes Dordrecht
www.brugwachtershuisjes.nl

financiers: Stichting Delfshaven Coöperatie Rotterdam
Stichting Job Dura Fonds Rotterdam
Gemeente Rotterdam

bouwsom: € 15.698,- exc. b.t.w.
aannemer renovatie: Joep Grooten Rotterdam
huurder: Lil' Delfshaven Rotterdam
www.lildelfshaven.nl

architect renovatie: t o m a l i n e Rotterdam
www.tomaline.nl

fotografie: Paul van der Blom Rotterdam
www.paulvanderblom.com
Stichting Brugwachtershuisjes
t o m a l i n e

